

# Webinarium GSM

## Training Session 4

Johan Jerling, Andreas Almroth, Nina Galligani Vardheim

# Dagens agenda

- Förvaltning av modellen
- Hur skall konsulter och övriga användare arbeta med modellen?
- Frågor till PTV och Trafikkontoret.

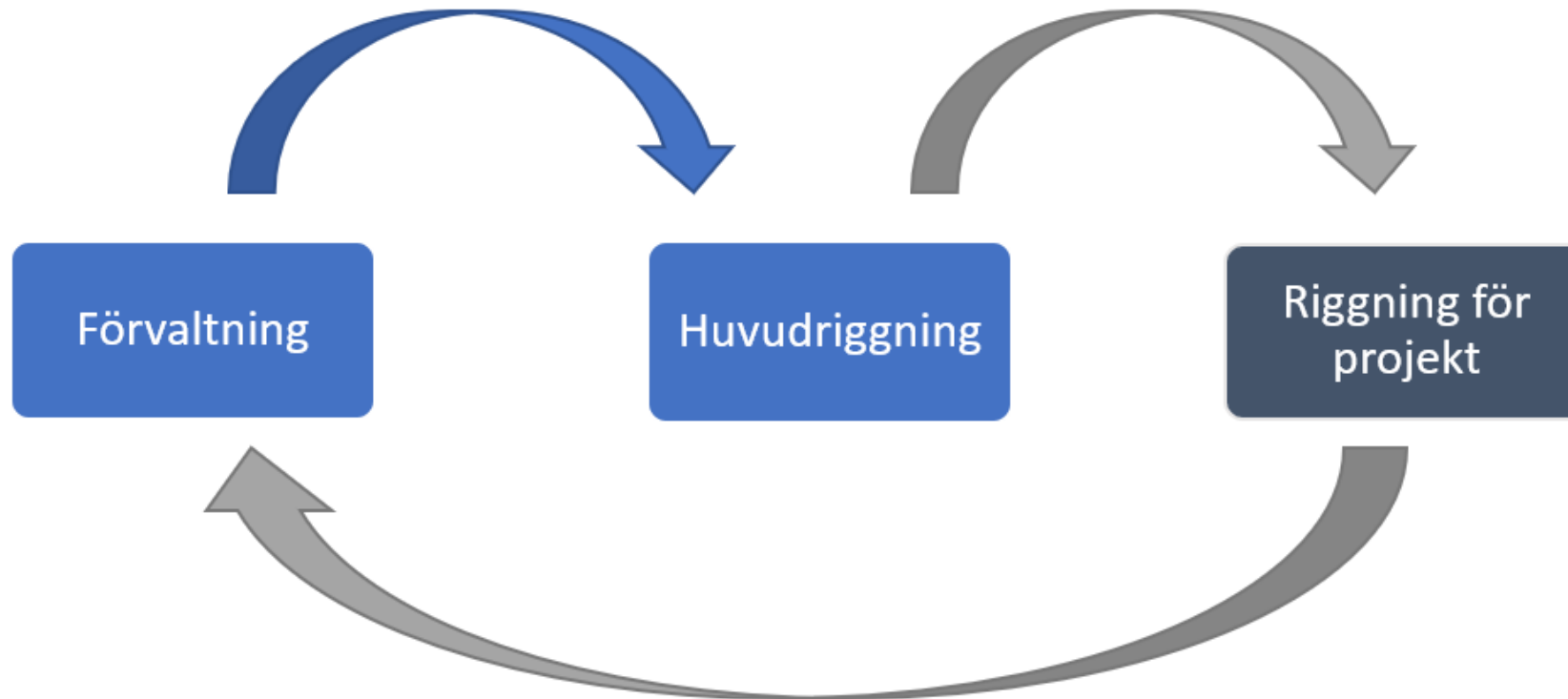
# Förvaltning GSM

Johan Jerling

# Förstudie Förvaltningsplan (hösten 2019)

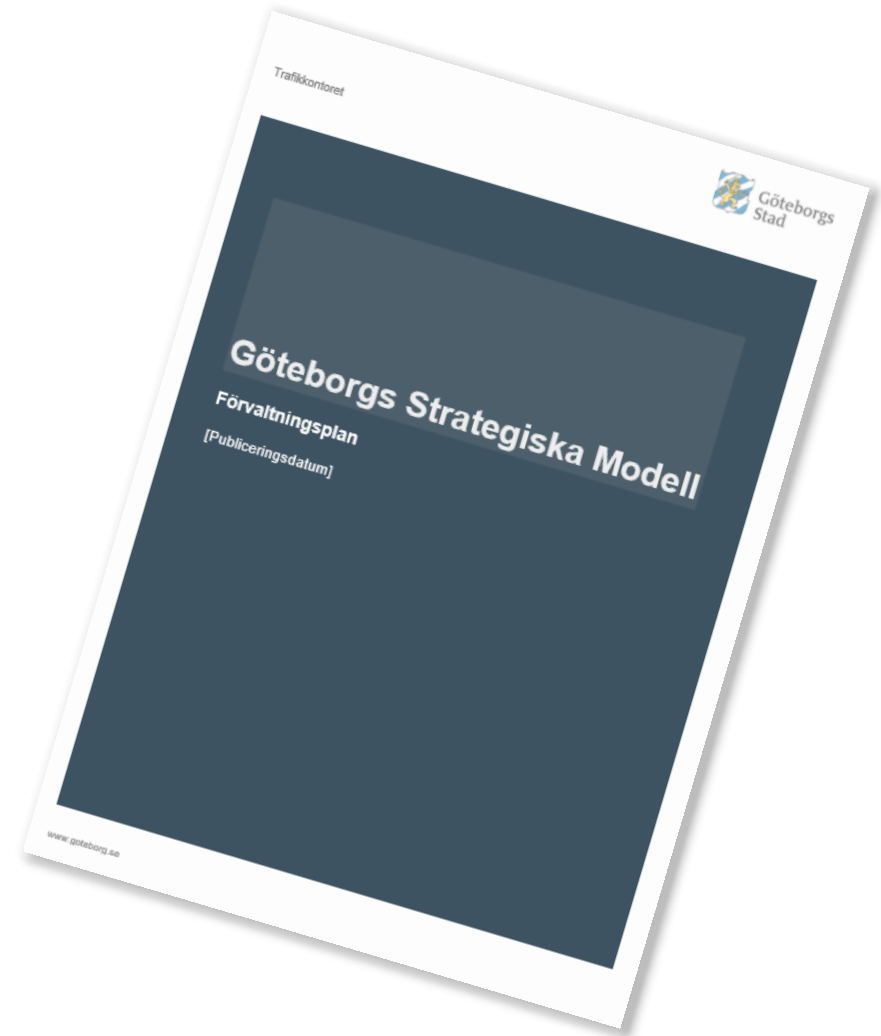
- Syfte att ta fram ett förslag på innehåll och struktur för framtida förvaltningsplan
- Intervjuer, arbetsmöten och diskussioner med kompetenser på förvaltar-, beställar- och konsultsidan.
- Innehåll som identifierades som viktiga för förvaltningsplanen:
  - Versionshanteringsplan
  - Förvaltare
  - Kodningsstruktur och –principer
  - Körning och resultatuttag
  - Riktlinjer för kalibrering av modell i uppdrag
  - Leveranskrav
  - Ev gränssnitt mot andra system

# Processbild för förvaltning av GSM



# Förvaltningsplanens delar

- Dokument i förvaltningen
- Förvaltning
- Konsultens uppdragsprocess



# Dokument i förvaltningen

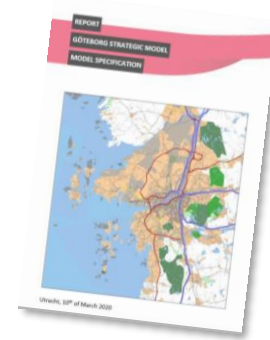
- **Huvudriggning**

- Teknisk dokumentation GSM
- Användarhandledning GSM
- Förvaltningsplan GSM
- Mall –Arbets PM
- Rigningsbeskriving
- *Kopia av lista med upptäckta fel*

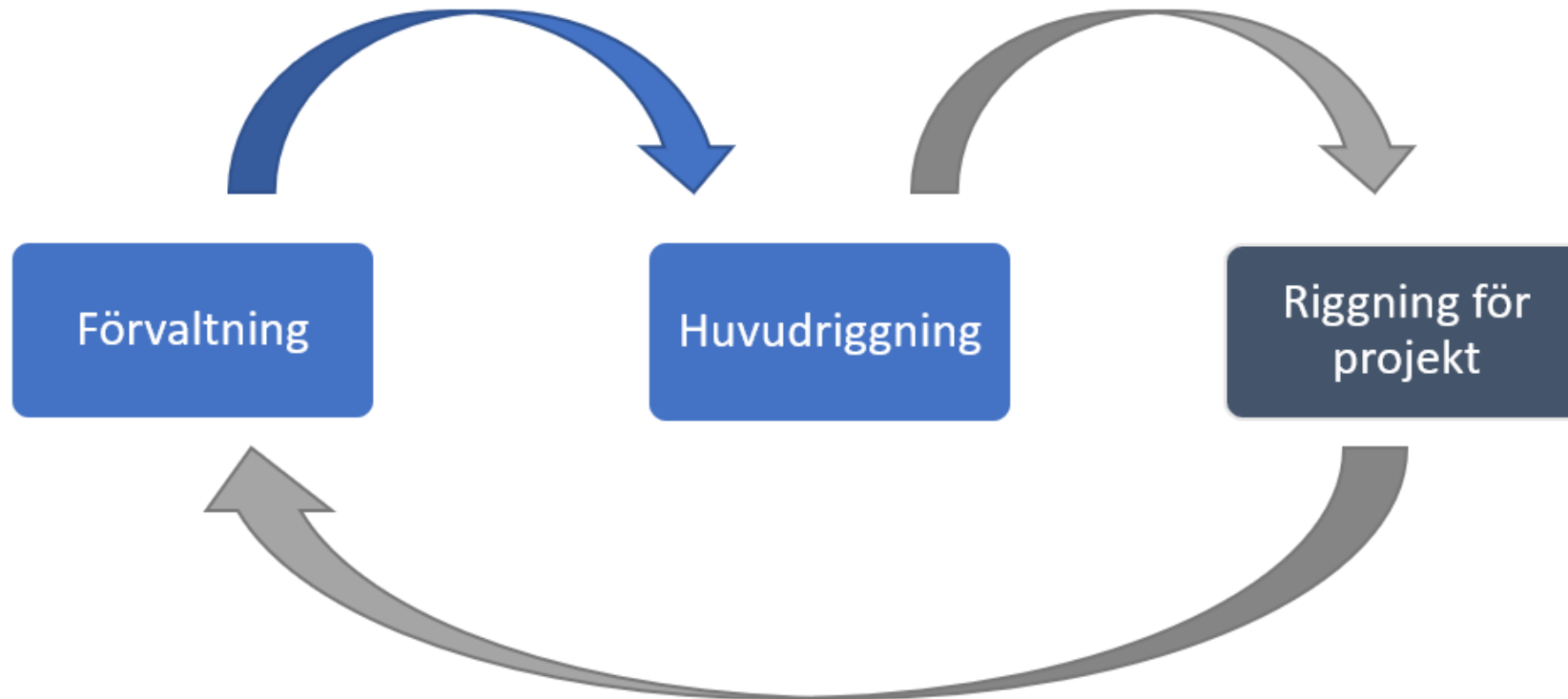
- **Interna TK-dokument**

- Projektöversikt
- Lista med upptäckta fel
- Övrigt inför uppdatering och modellutveckling

(PTV Visum-manual)

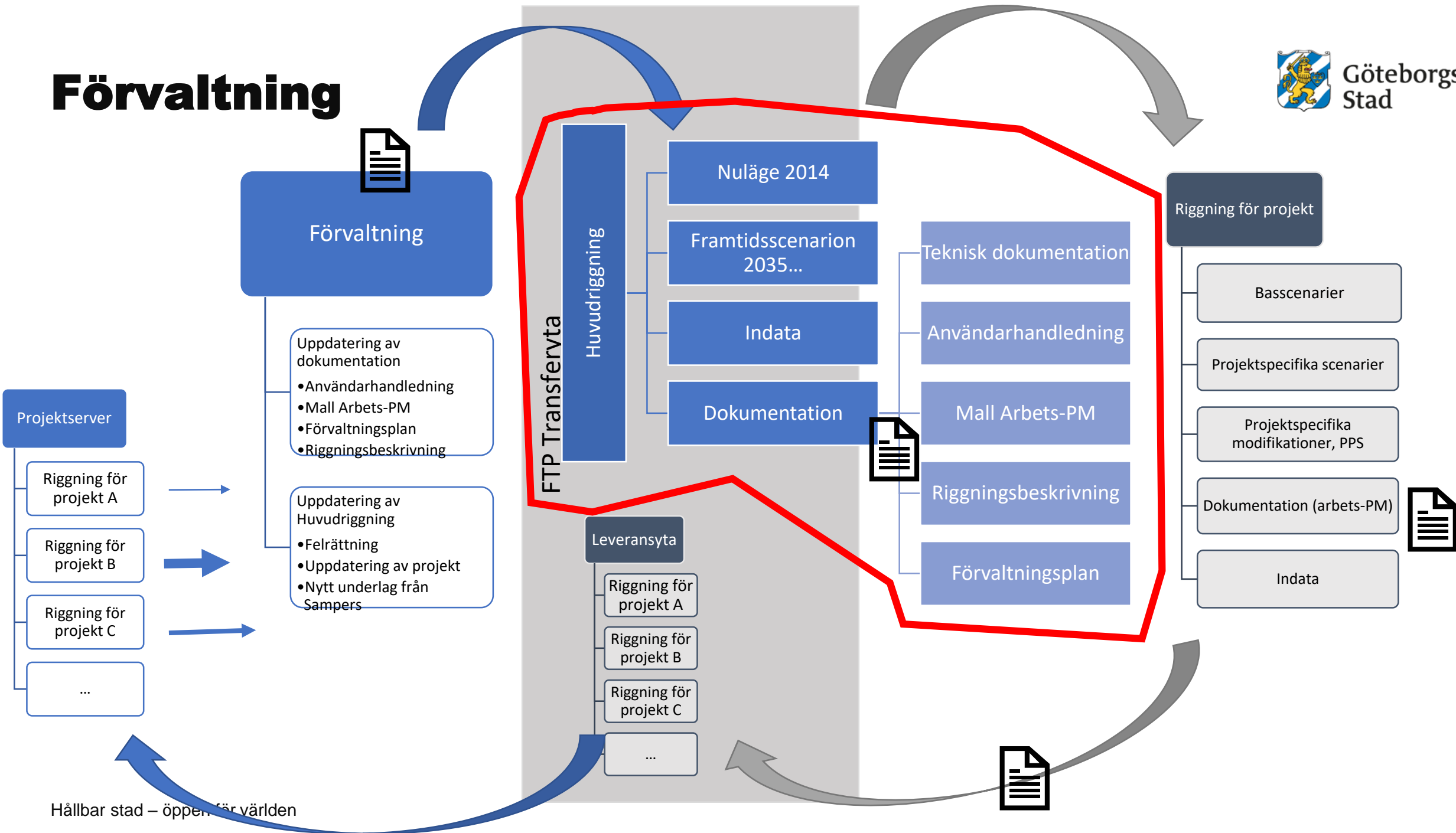


# Förvaltning



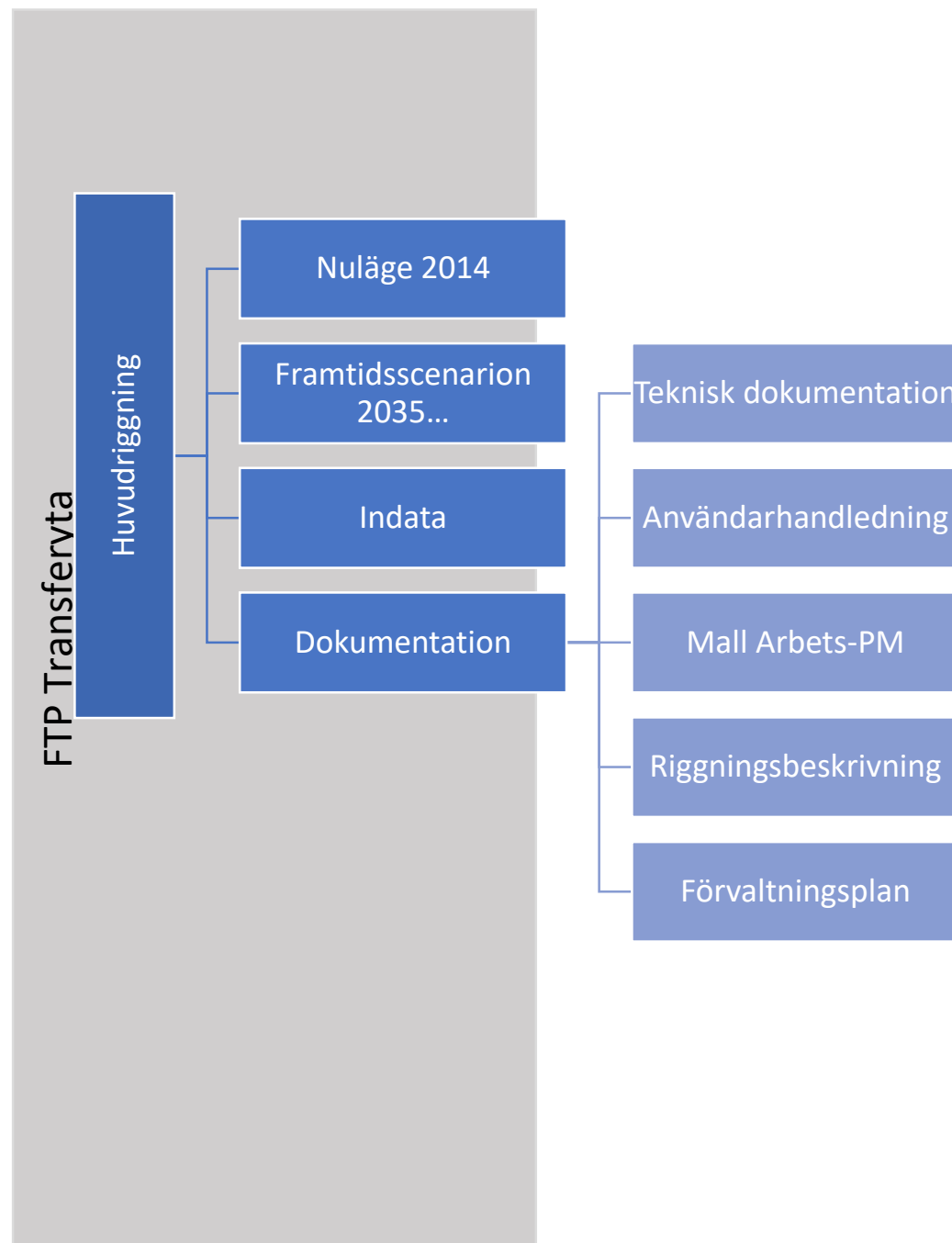


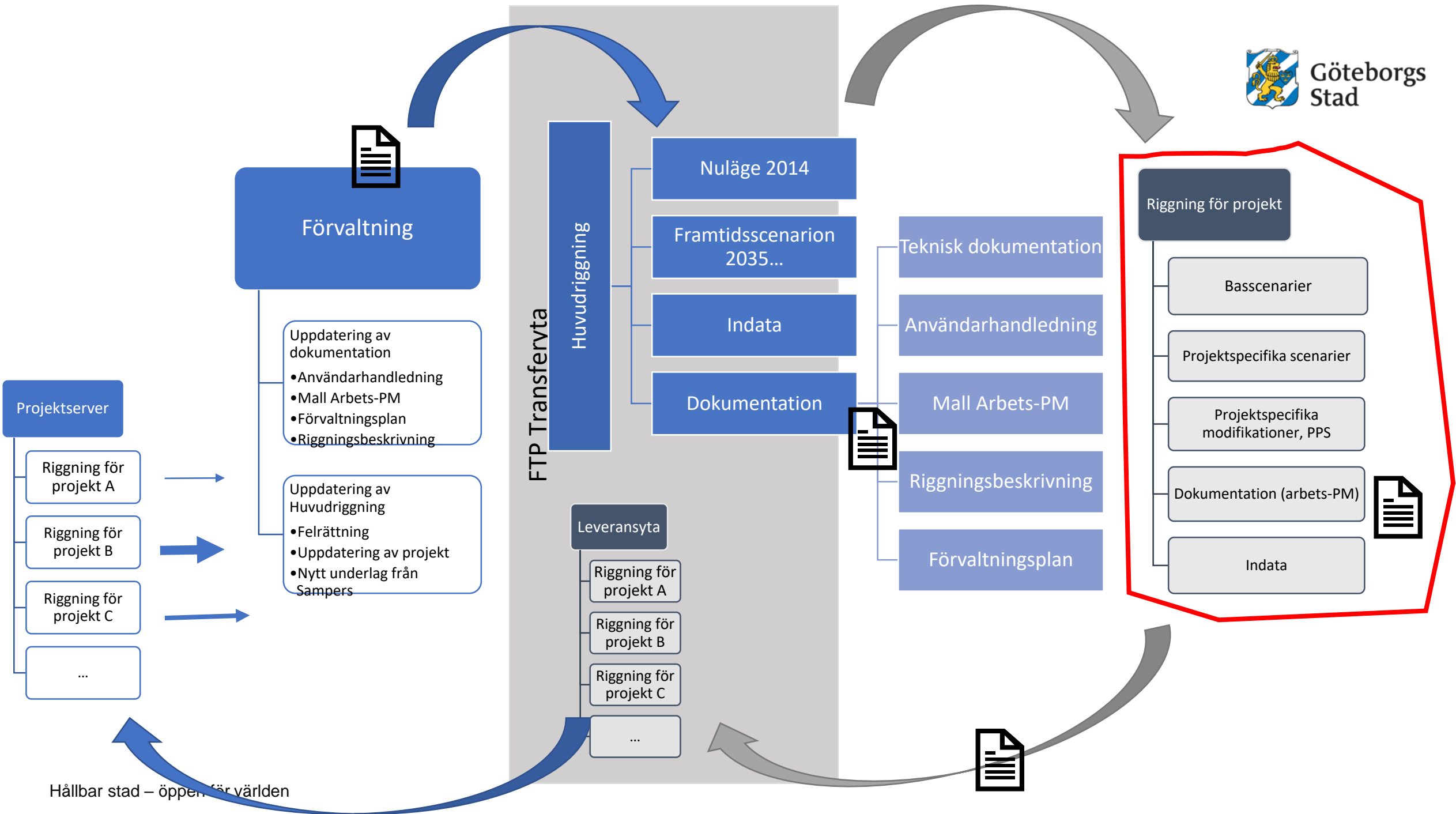
# Förvaltning



# Huvudriggning

- Modell
- Dokumentation





# Riggning för projekt

## Leverans från Trafikkontoret till konsult:

- Modell
- Dokumentation } =Huvudriggning
- Projektspecifika underlag
- Eventuellt annat relevant underlag t.ex. dokumentation från tidigare analyser etc.
- Specifika nummerserier för kodning av objekt

## Leverans från Konsult till Trafikkontoret:

- Projektriggning
- Arbets-PM
- Övrig dokumentation (t.ex. ppt med resultat, annan teknisk dokumentation etc.)

Riggning för projekt

Basscenarier

Projektspecifika scenarier

Projektspecifika  
modifikationer, PPS

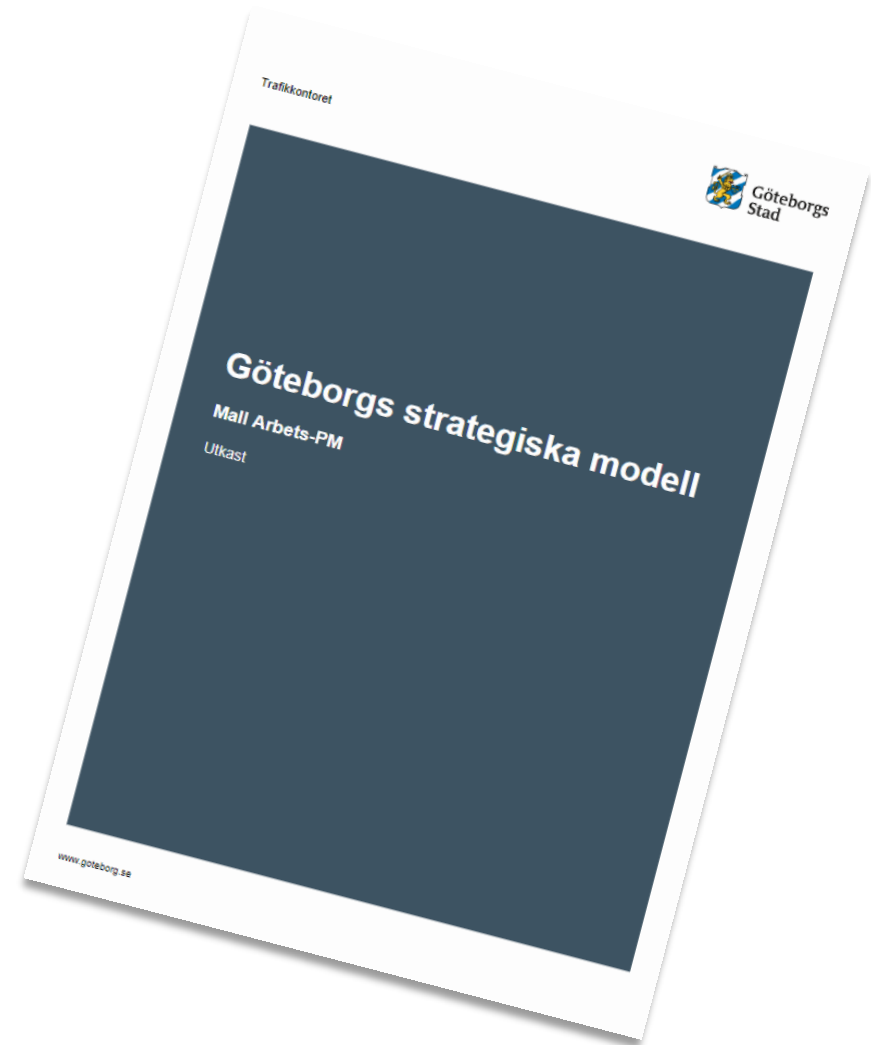
Dokumentation (arbets-PM)

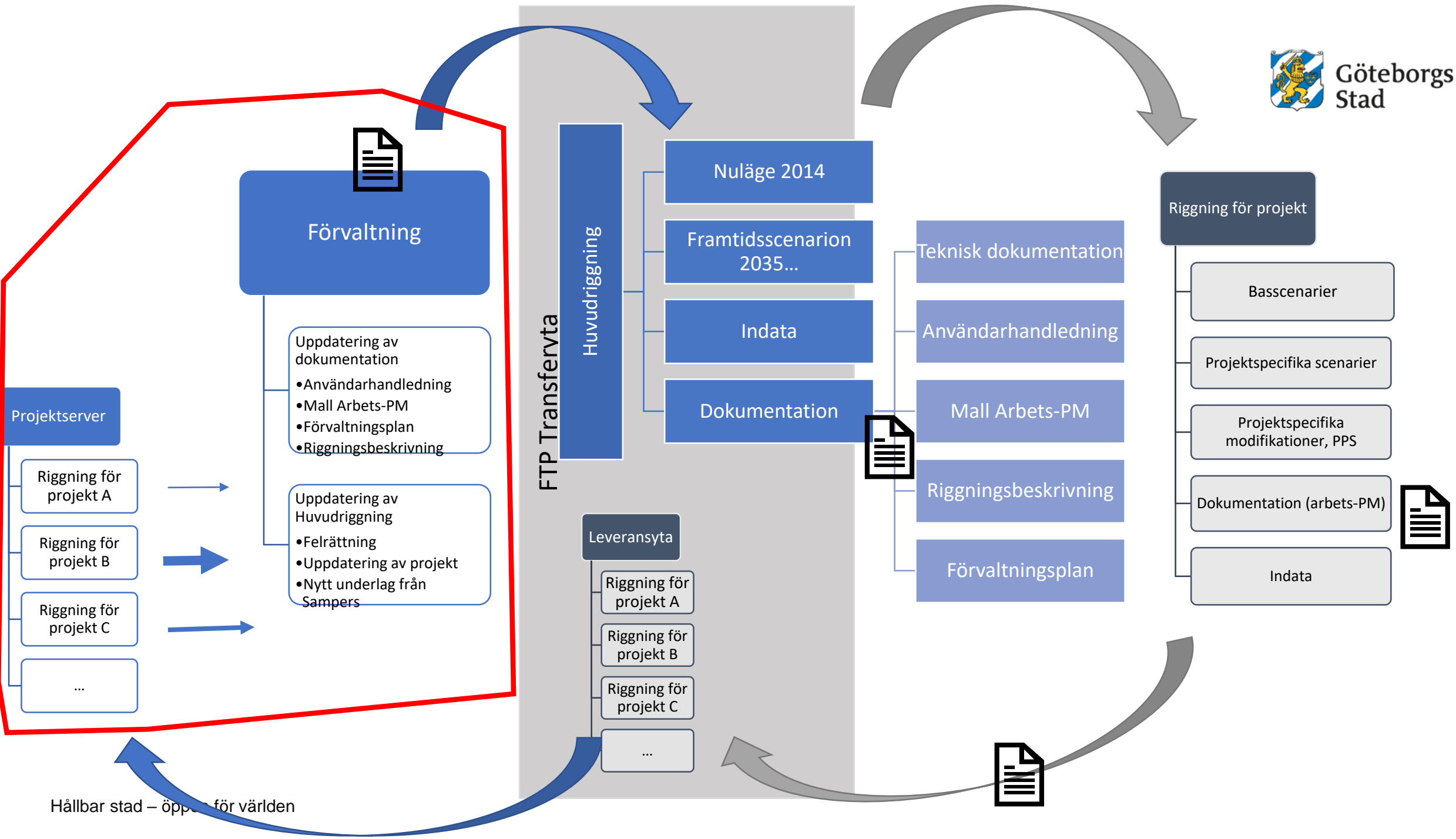
Indata

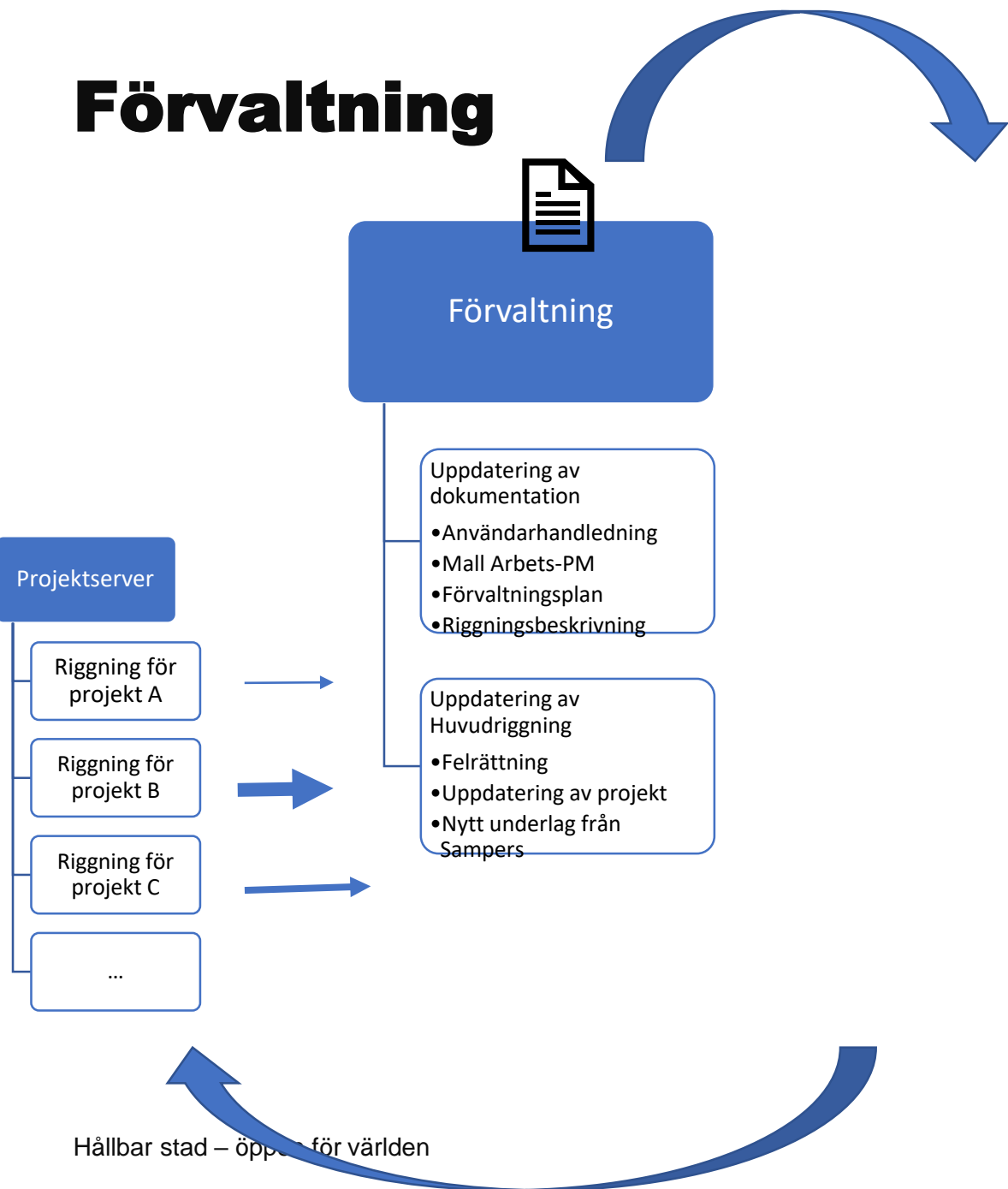


# Arbets PM

- Dokumentation av analysprojekt som innehåller
  - Syfte/förutsättningar
  - Metod
  - Inhämtat underlag
    - Riggning
    - Objektbeskrivning
    - Analysdirektiv
    - Övrigt underlag
  - Validering /kodning av Nuläge/JA
    - Felrättningar
  - Kalibrering
  - Analyserade alternativ(Kodning av UA)
  - Resultat
  - Slutsats/Diskussion/Fortsatt arbete
    - Rättningar och metodförändringar som bör föras in i huvudriggningen
    - Övrigt
  - Leverans
  - Bilagor







## Återföring av felrättning

- Diskussion i förvaltningsgruppen och beslut vilka felrättningar som ska återföras till huvudriggningen

## Uppdatering av huvudriggning

- Mindre uppdateringar (felrättningar och införande av nya objekt etc.). **Ca 4-8 månaders intervall**
- Större uppdateringar (nytt prognosår, nya scenarier, ny indata från Sampers etc.) **Ca 1-4 års intervall**

# FTP-server

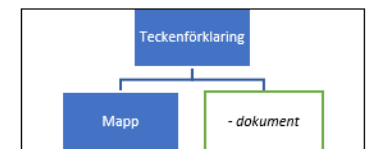
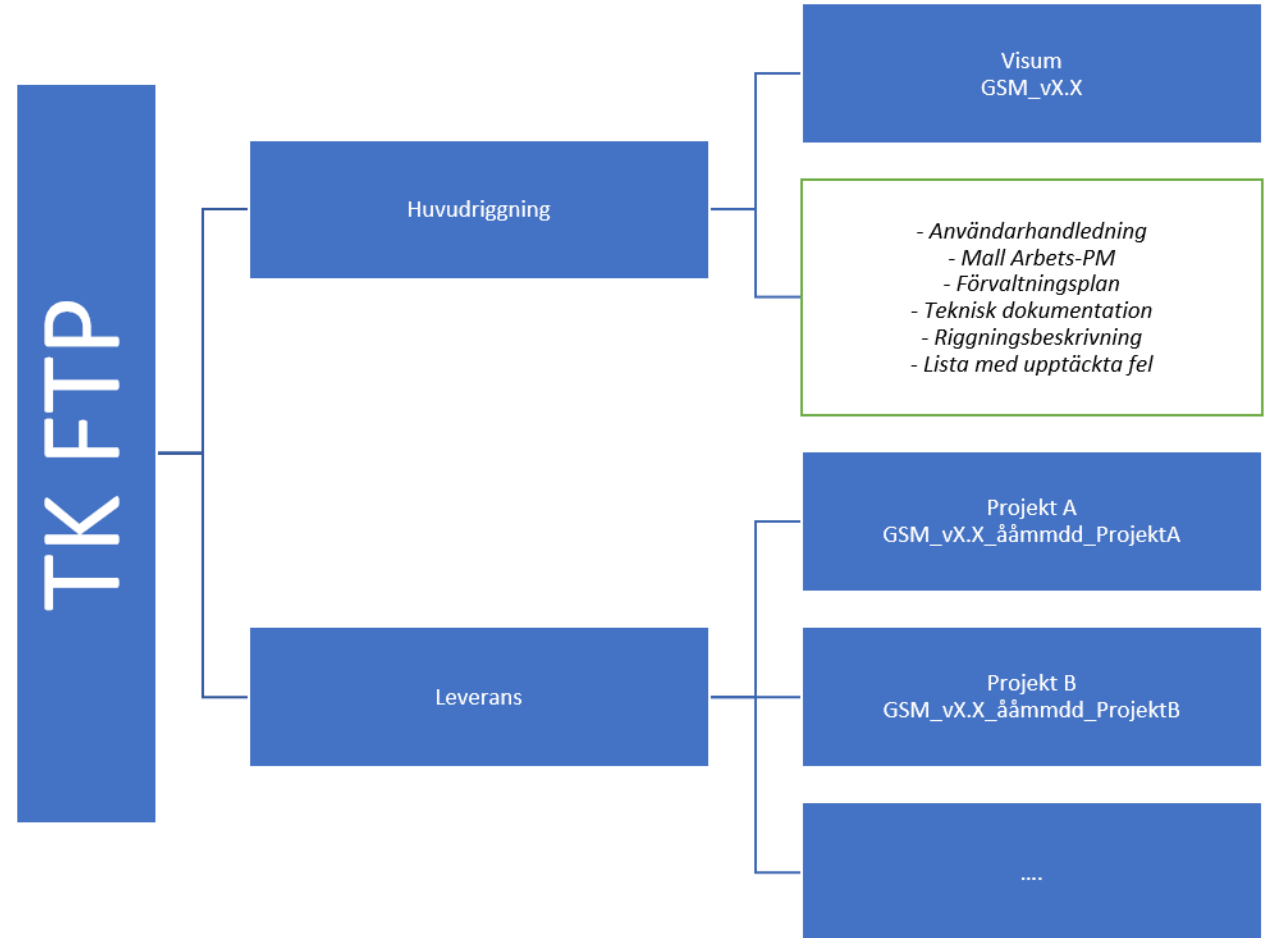
## Vid projektstart:

Nedladdning via FTP-server dit samtliga ramavtalskonsulter har åtkomst

## Vid projektavslut:

Projektrigging levereras tillsammans med arbets PM och övrig dokumentation.

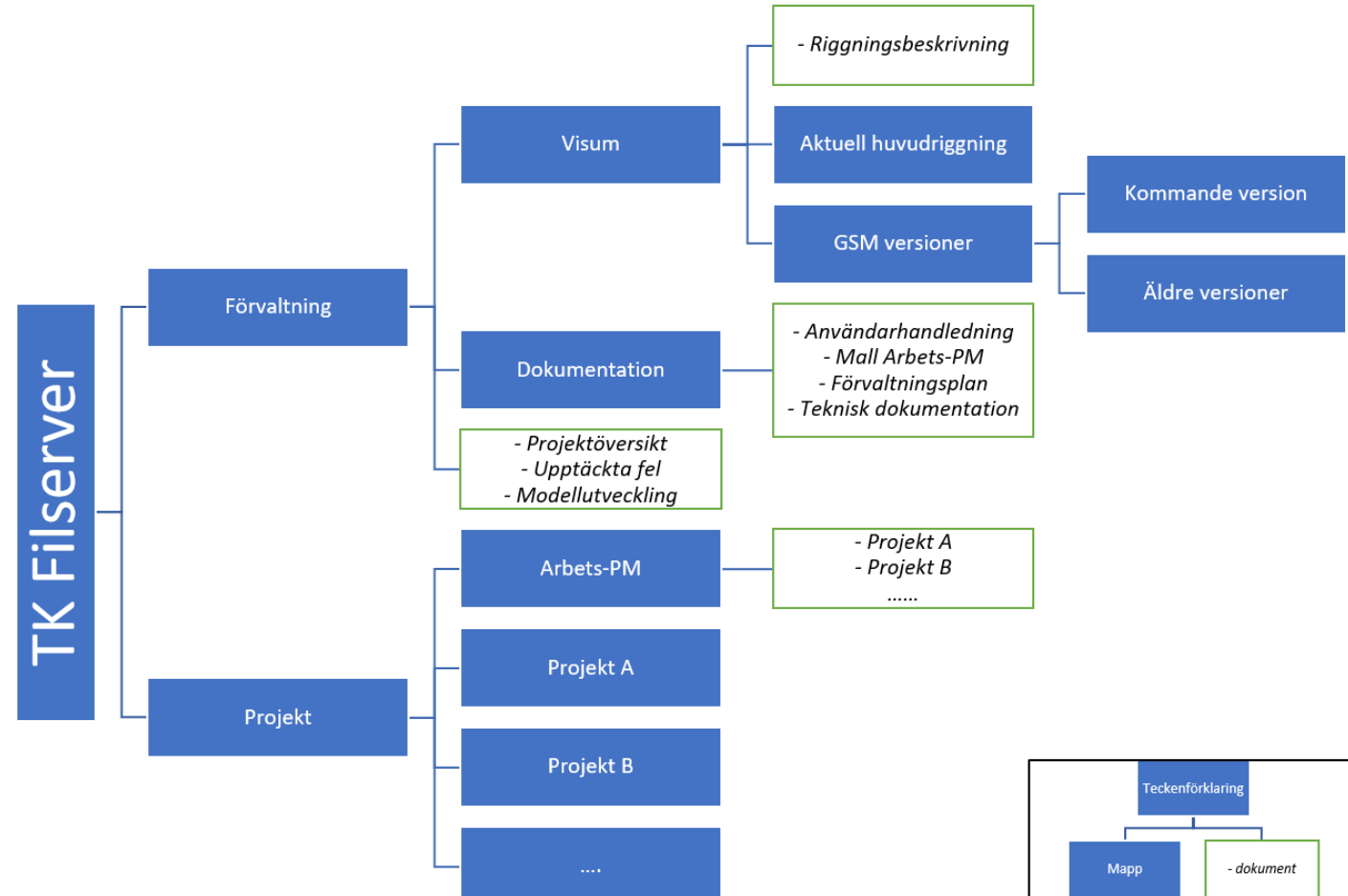
Förvaltare och projektansvarig meddelas via e-post.





# Göteborgs Stads filserver

- Förvaltaren laddar regelbundet ned levererade projekt från FTP:n till filservern
- Alla projekt sammanställs i dokumentet *Projektöversikt*
- Huvudmappen Projekt:
  - Projektspecifika Visumriggningar som inte hör hemma i något annat projekt på Trafikkontoret
- Huvudmappen Förvaltning:
  - Visum-versioner: originalversioner av huvudriggningen samt pågående arbetsversioner av kommande versioner
  - Dokument: adm. uppgifter för användandet av GSM. Versioner av alla viktiga dokument (gamla, aktuella samt pågående uppdateringar)



# Förvaltningens årshjul



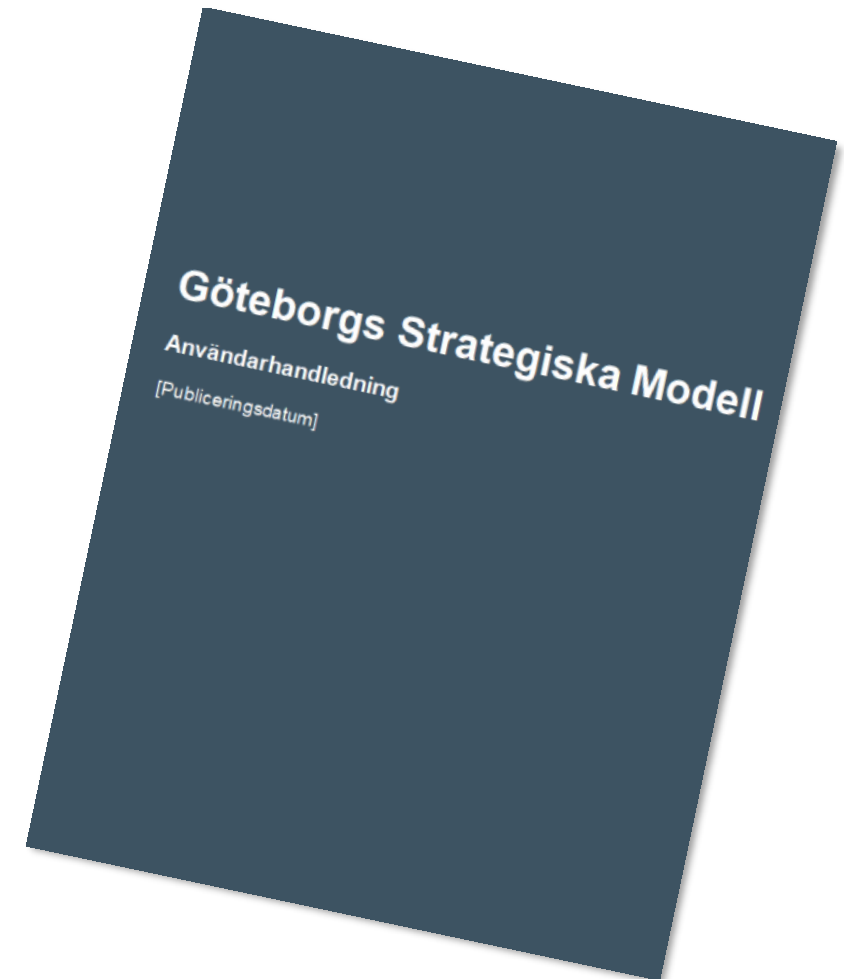
15 oktober

<https://tekniskhandbok.goteborg.se/>

# Konsultens arbetssätt

## Grundläggande principer:

- Nya objekt ska namnges i enlighet med de nummerserier som tillhandahålls från Trafikkontoret i anslutning till projektstart.
- Alla förändringar som görs ska läggas i modifikationsfiler som är lätta att härleda till en specifik ändring/ typ av ändring.
- Vissa objektstyper kodas olika beroende på hur de ska användas:
  - om huvudriggningen ska uppdateras
  - om det är en projektspecifik analys som ska göras.
  - Om det är en kalibrering av modellen



# Princip -Modifikation i huvudriggning

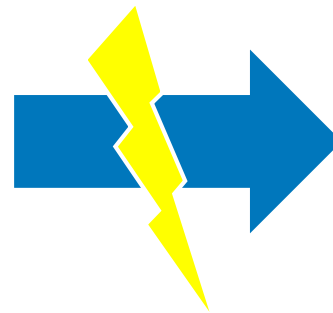
- Används när huvudriggningen skall uppdateras
- Modifikationen används för att *öppna kodningsobjekt* som innehåller förändringen och därför måste den först kodas in i basversionen, som ett *stängt* objekt (kodas med rätt egenskaper från början och stängs sedan)
- Förändringar av basversionen kodas först in i en *basmodifikation*. Denna modifikation integreras sedan med basversionen när den är klar.

# Exempel Modifikation i huvudriggning

Blå = befintligt vägnät  
Orange = inkodade framtida förändringar  
(ursprungligen stängda)

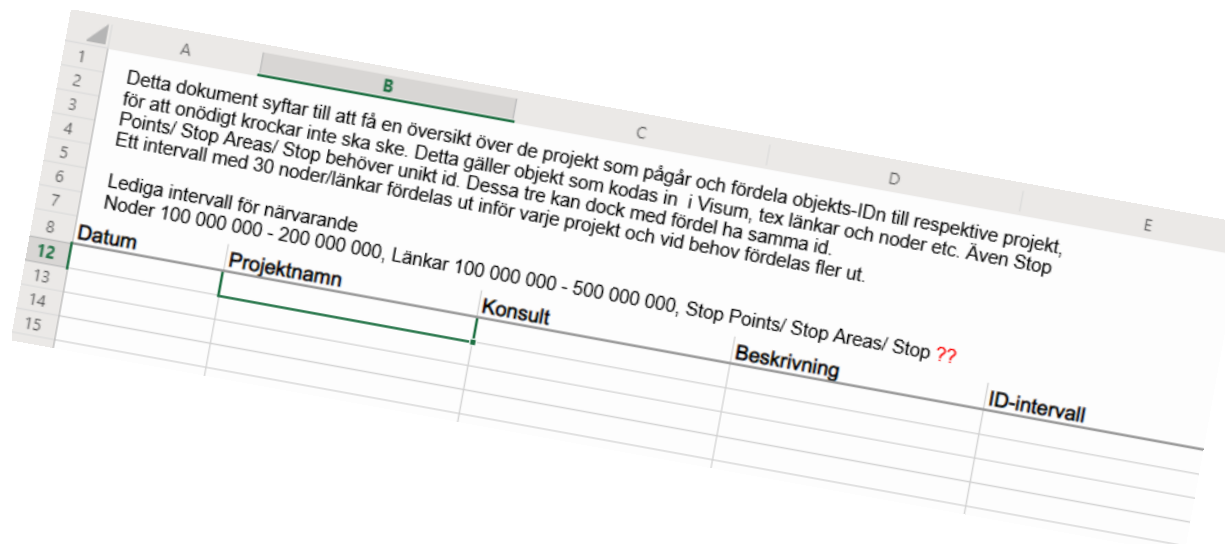
Aktiveringsmodifikation

Framtida förändringar öppnas  
+ ev övriga förändringar



# Projektspecifik modifikation

- Kodning enligt "traditionell" metod i modifikationen från början
- Konsult får nummerserie i början av projekt för:
  - Länkar
  - Noder
  - Stops/ Stop Area/ Stop Point



1 A B C D E

2 Detta dokument syftar till att få en översikt över de projekt som pågår och fördela objekts-IDn till respektive projekt,  
3 för att onödigt krocker inte ska ske. Detta gäller objekt som kodas in i Visum, tex länkar och noder etc. Även Stop  
4 Points/ Stop Areas/ Stop behöver unikt id. Dessa tre kan dock med fördel ha samma id.  
5 Ett intervall med 30 noder/länkar fördelas ut inför varje projekt och vid behov fördelas fler ut.

6 Lediga intervall för närvarande  
7 Noder 100 000 000 - 200 000 000, Länkar 100 000 000 - 500 000 000, Stop Points/ Stop Areas/ Stop ??

12	Datum	Projektnamn	Konsult	Beskrivning	ID-intervall
13					
14					
15					

# Kalibreringsmodifikation

- Kalibrering som görs i projekt görs i en separat modifikation för att öka spårbarheten.





# Fortsatt arbete

- Förvaltningsplanen är ett utkast till arbetssätt för att kunna arbeta med Göteborgs Stads nya modell på ett effektivt sätt.
- Vi tar gärna emot förbättringsförslag och synpunkter!
- Vi vill att planen följs. Om delar av den upplevs som krångliga och svårbegripliga: **Hör av er!**
  
- Vi ser fram emot att tillsammans börja använda modellen och vidareutveckla förvaltningsplanen!

# TACK!

Johan Jerling, Andreas Almroth, Nina Galligani Vardheim