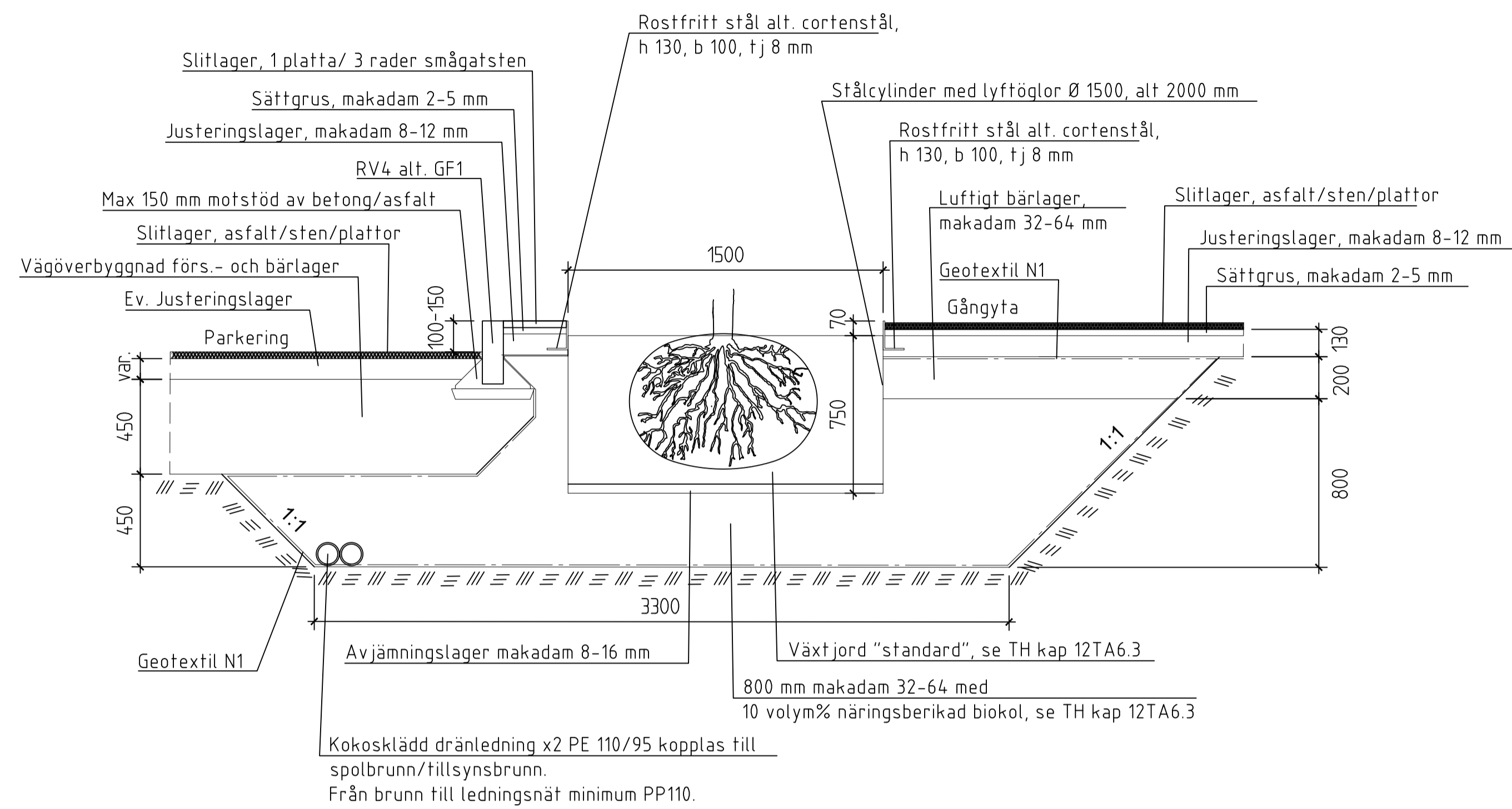


TVÄRSEKTION VÄXTBÄDD

SKALA 1:20 (A1)

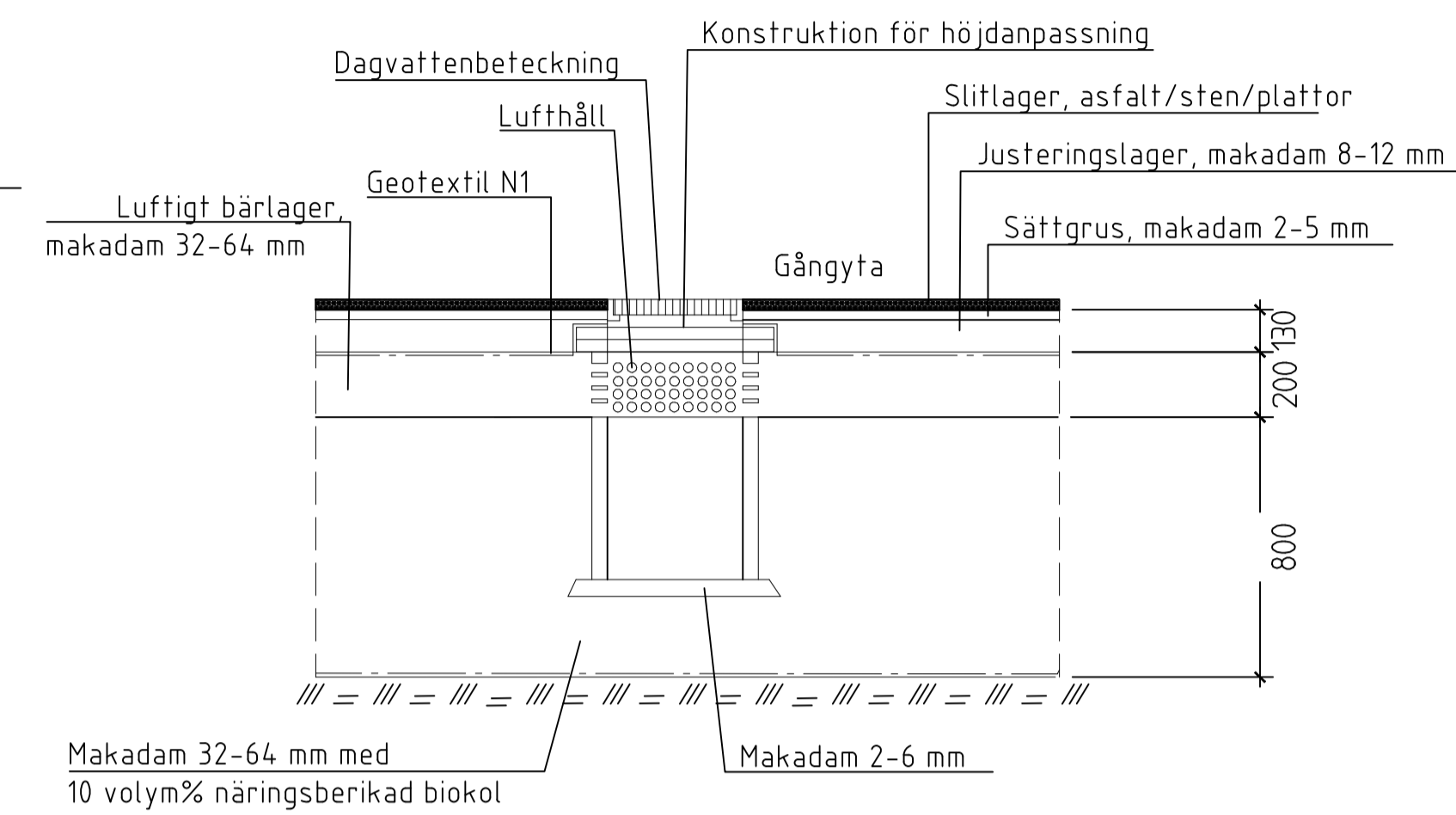
MÅTT ANGES I MM



TVÄRSEKTION LUFTNINGSBRUNN

SKALA 1:20 (A1)

MÅTT ANGES I MM



Storlek stålcylinder, vid plantering

Träd med stamomfång > 35cm = stålcylinder Ø 1500mm
Träd med stamomfång > 45cm = stålcylinder Ø 2000mm

ANVISNINGAR:

För kontakt se TH kap 1C kompetens "Träd" eller "Kontaktlista Parkförvaltaren".

SKELETTJORD

Schaktbotten och - sidor ska besiktigas av Park- och naturförvaltningen före utläggning av skelettjord.

Skelettjorden ska godkännas av Park- och naturförvaltningen-parkenheten, antingen hos leverantören eller på plats vid första lassets ankomst.

Cylindern ska ställas på packad skelettjord och skelettjord fylls omkring röret i lagertjocklekar på 200-250 mm. Varje lager ska packas väl med tung skopa eller paddas med tungpadda, 500 kg. Viktigt är att se till att växtbädden trycks ut mot omgivande överbyggnad. Varje lager i växtjordsskelettet ska gödslas i samråd med ansvarig projektledare från park- och naturförvaltningen.

I botten av röret ska ett 50 mm avjämningslager läggas ut. Därefter ska växtjord fyllas på. Växtjord ska anbringas i röret utan packning. Därefter ska stålröret tas upp och plantering utföras.

Cylinderns storlek ska ha diameter 1500 mm alternativt 2000mm. Storleken är avhängt trädets planteringsstorlek samt öppningen i hårdgjord yta/stålets/kantstöds diameter.

LUFTNINGSBRUNN

Luftningsbrunn ska användas för luft- och vattentillförsel. Brunn ska utföras med sandfång och hål i botten. Sandfångsvolym ska minst vara 60 liter. Luffthål placeras i nivå med det luftiga bärlagret. Brunnen ska justeras på ett lager makadam 2-6 mm.

Antal brunnar ska vara 1 st/träd.

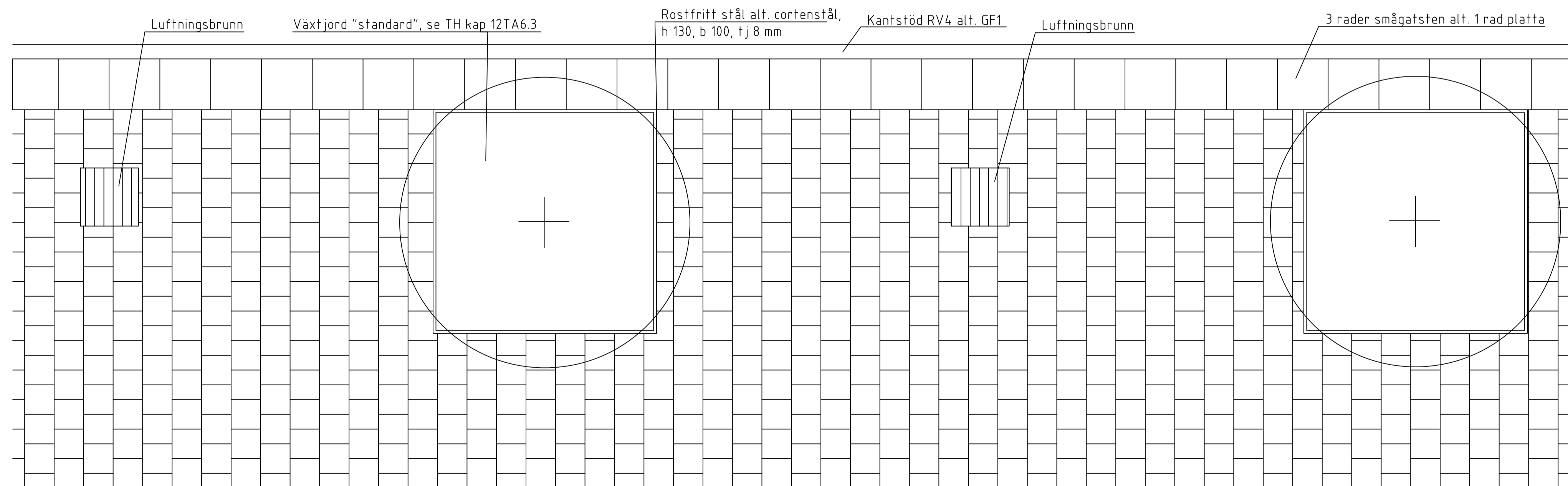
Dagvattenbeteckning ska utföras körbar och låsningsbar.

KANTSTÖD KRING TRÄD

Mot köryta ska i första hand granitkantsten användas, då i första hand RV4 alt. GF1. Observera att kantsten bör beställas med sågad undersida samt krysshållade sidor för att kunna monteras korrekt. Mot övriga ytor används i första hand kantstöd av stål. Samråd ska ske med park- och naturförvaltningen.

DRÄNERING

Dräneringsledning ska vara kokosklädd PE 110/95. Ledning ska kopplas på närmaste dagvattenbrunn alternativt nytt dagvattenmagasin.



PLAN

SKALA 1:20 (A1)

MÅTT ANGES I MM

<p>Göteborgs Stad</p> <p>Park- och Naturförvaltningen</p>	<p>STANDARDDRITNING</p> <p>VÄXTBÄDD FÖR TRÄD I HÅRDGJORD YTA</p> <p>BIOKOL OCH HANTERING AV DAGVATTEN</p>		<p>Göller fr.o.m. TH 20212</p>
	<p>Beslutad av Avdelning: Stadsutveckling/Exploatering</p>	<p>Ansvarig Enhet: A1</p>	
		<p>RITNINGNUMMER: J3-E</p>	<p>REV</p>