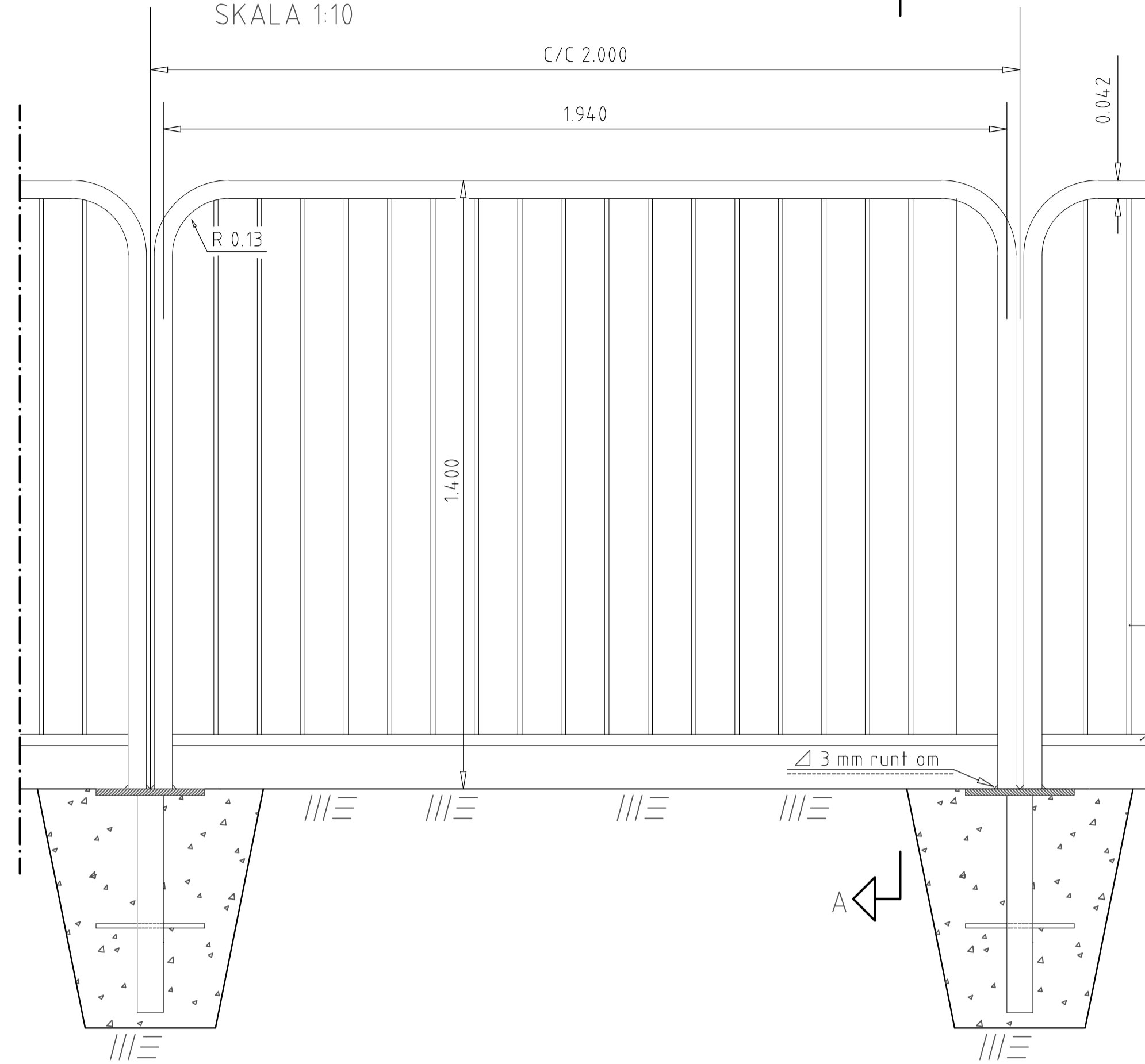


# SPJÄLSTAKET TYP S

Enligt AMA Anläggning 20 kod DEG.21//3

SKALA 1:10

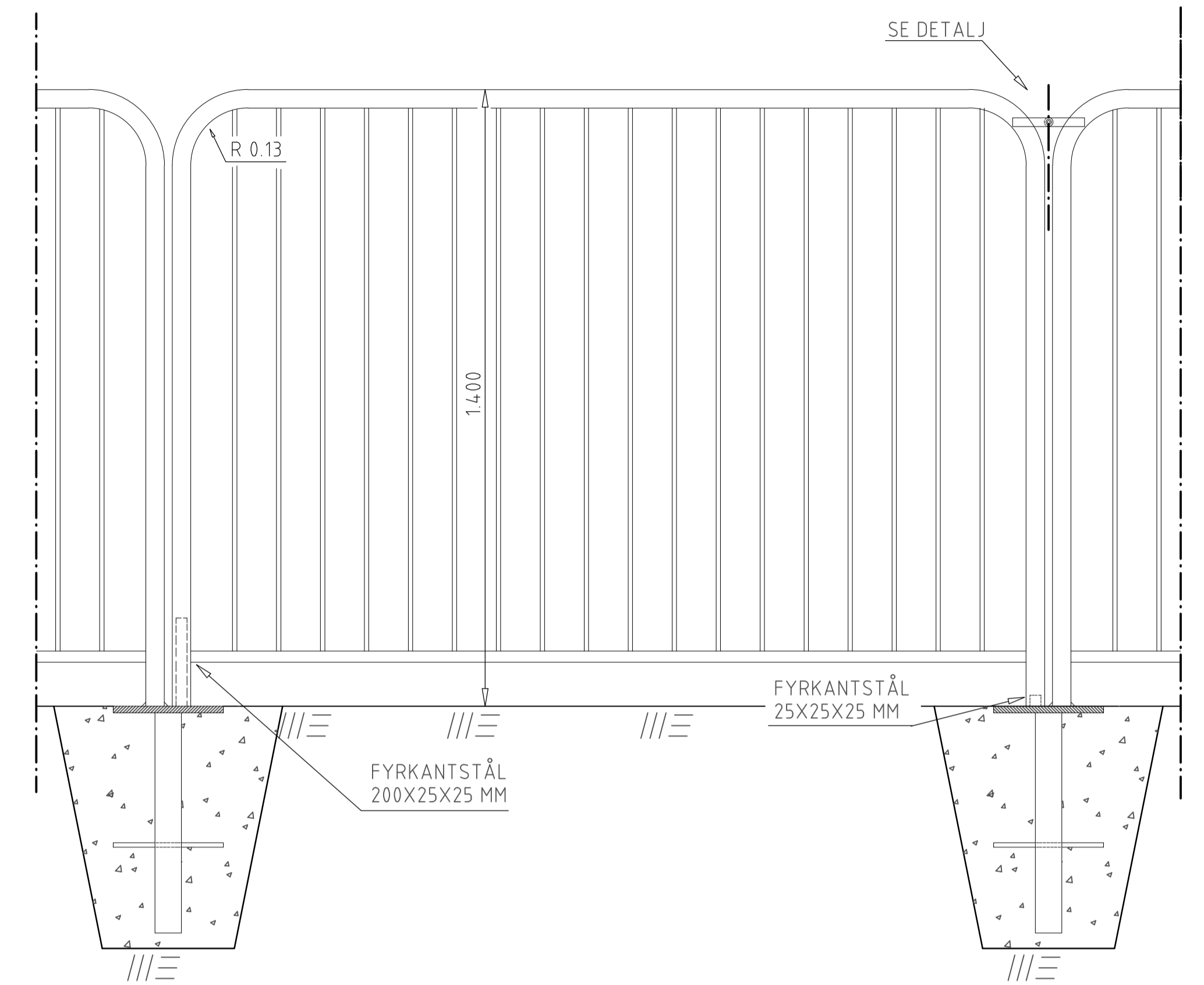


Sektion A-A

# ÖPPNINGSBAR BÅGE

Enligt AMA Anläggning 20 kod DEG.21//3

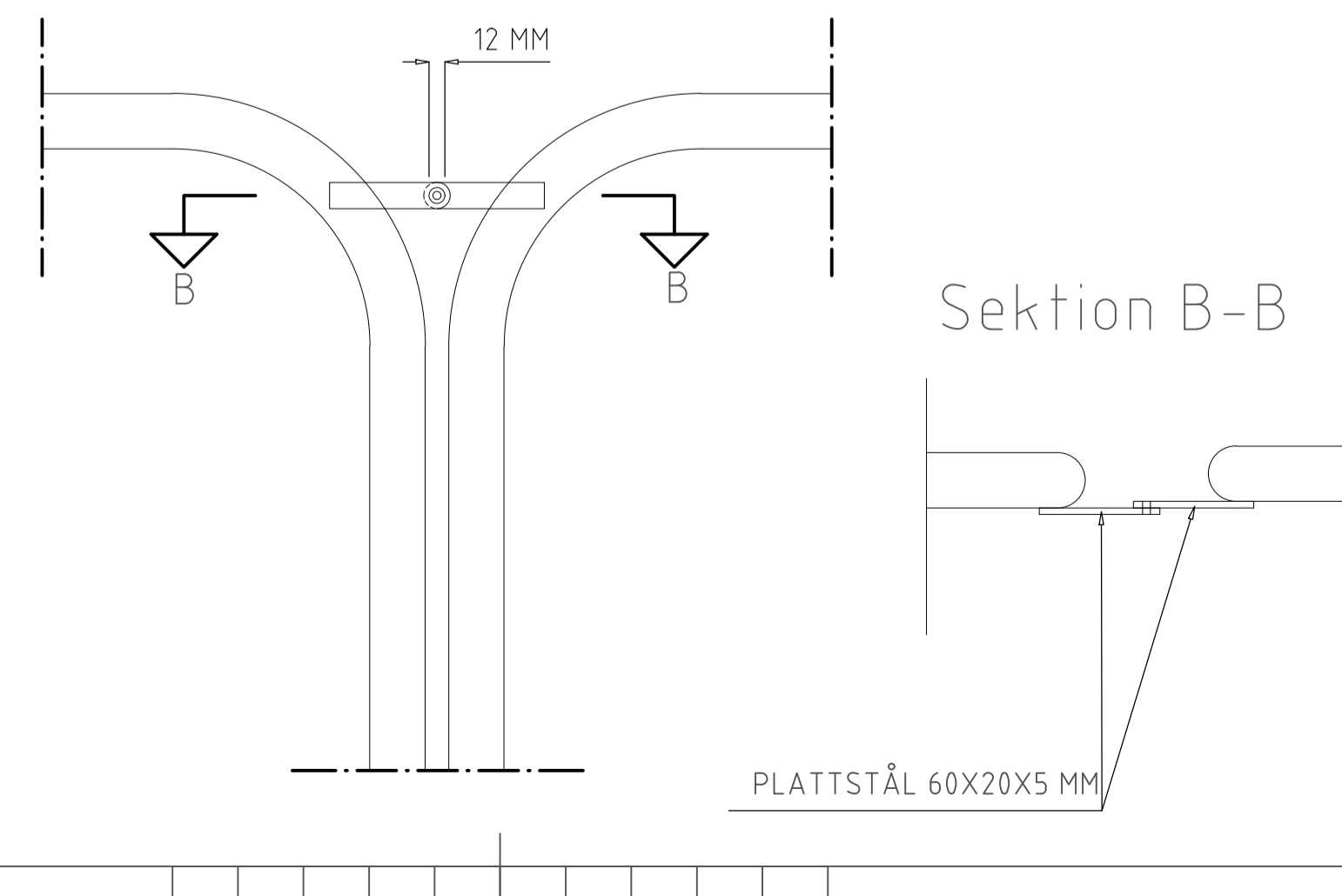
SKALA 1:10



# ÖPPNINGSBAR BÅGE, DETALJ

Enligt AMA Anläggning kod 20 DEG.21//3

SKALA 1:5



Sektion B-B

## ANVISNINGAR

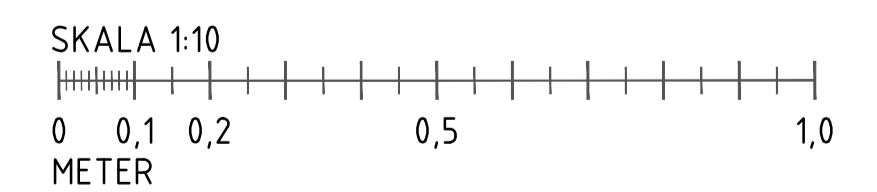
Mått i meter där ej annat angivits.

**Ytbehandling:** Färdiga sektioner varmgalvas enl SS 3583, klass A. Svets samt övriga obehandlade ytor, även infästningsplattans överyta, blästras till SA 2 1/2 samt behandlas med zinkrik färg 2x60 my.

**Uppsättning:** Infästningsplattan fastgjøtes på platsen c/c 2.0 m i BETONG II STD C 25/30, lufthalt 4-6 volyms-%.

**Gjutgrop:** Djup 0.55 m, bredd 0.3x0.3 m i bottenmått. Bågarna fastsvetsas på infästningsplattan med 3 mm svets runt om. Infästningsplatta, se standardritning 6582.

**Lås:** Öppningsbar båge förses med ABLOY hänglås nr 3022 serie nr LS-1799/22678 nyckel nr 6 993 019 611. Låset fästs i bågen med kedja.



	STANDARDRITNING		<small>Göller fr.o.m TH 2022.3</small> REV E
	Spjälstaket		
Beslutad av Avdelning: Anläggning och infrastruktur Ansvarig Enhet: Byggnadsverk Belysning	Stadsmiljöförvaltningen	FORMAT SKALA A1 1:10, 1:5 vid A1	RITNINGNUMMER 6581