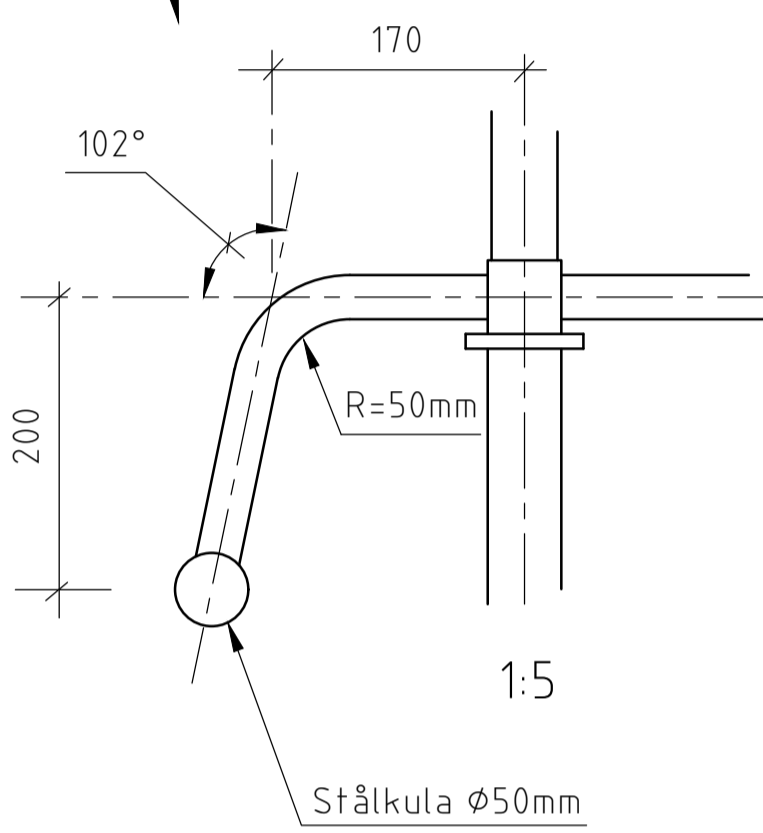
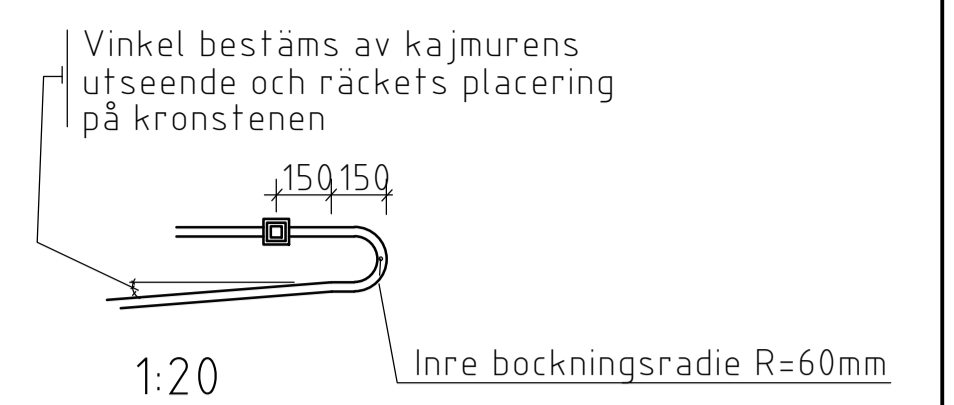
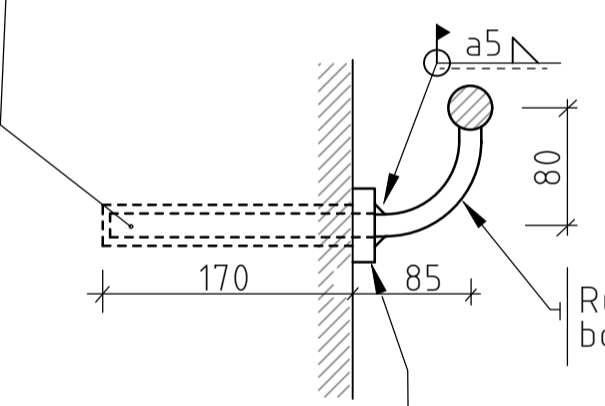


Avslutning alternativ A utförs efter samråd med beställaren. För kontakt se TH kap 1C kompetens "Färjelägen, färleder och kajer."

Avslutning alternativ B utförs efter samråd med beställaren. För kontakt se TH kap 1C kompetens "Färjelägen, färleder och kajer"



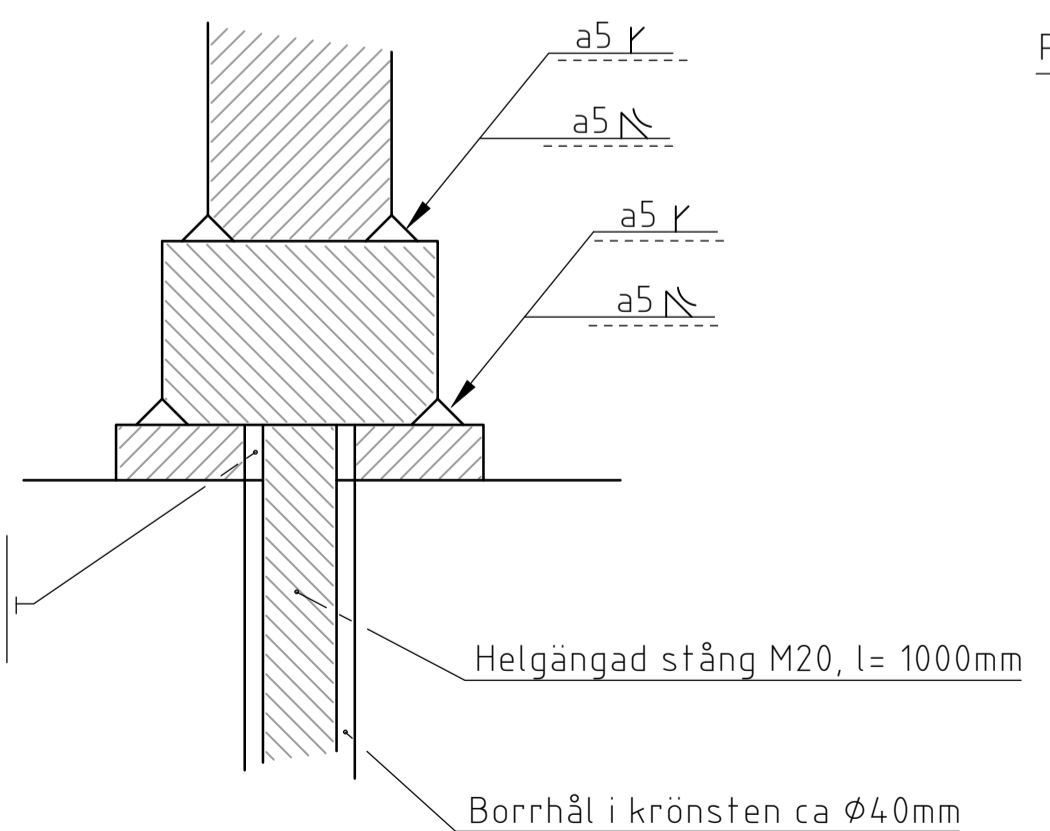
Kemankare HVU med helgångad stång M16 enl. Hilti AB:S produktkatalog eller likv.



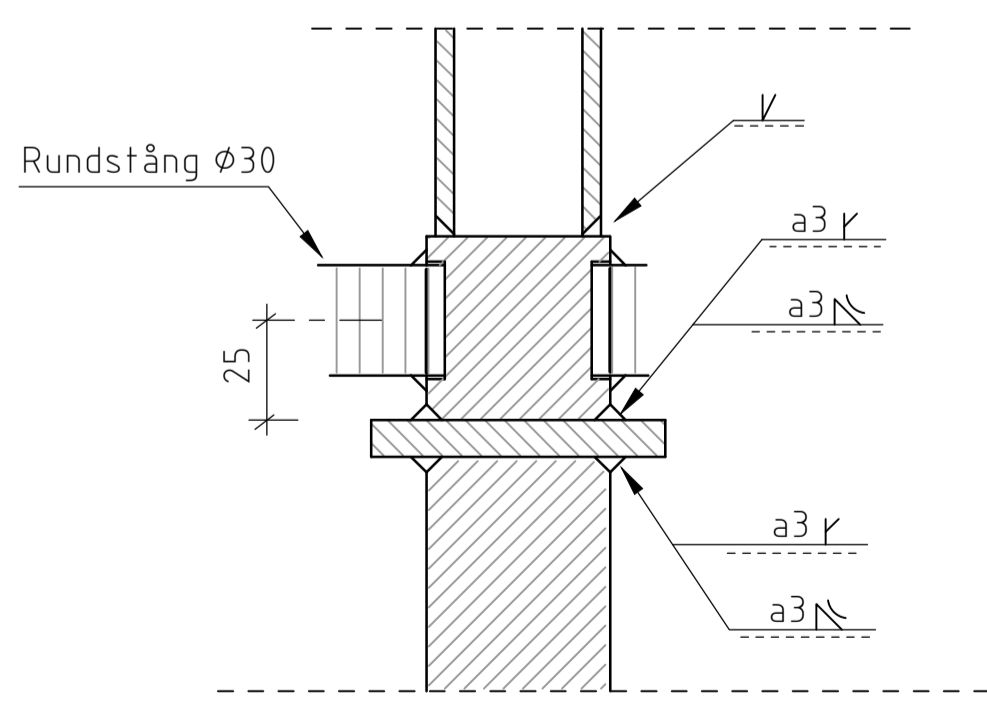
Rundstång Ø50, t=10mm med centriskt hål försedd med gänga M16

DETALJ D 1:5

Hål Ø30, utrymme mellan hålsidor och bult fylls med svefs.

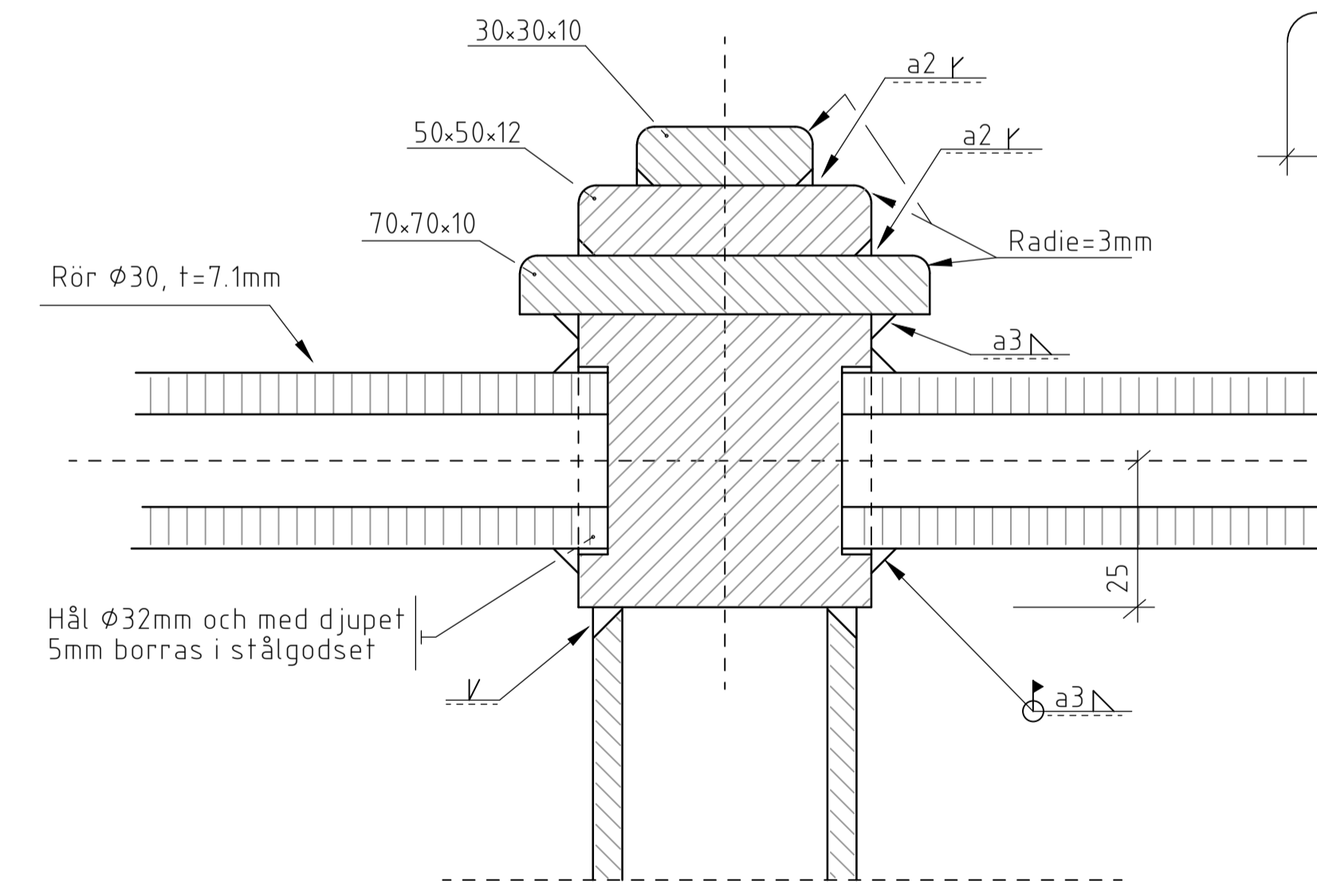


DETALJ A 1:2 (Sektion genom ståndare)

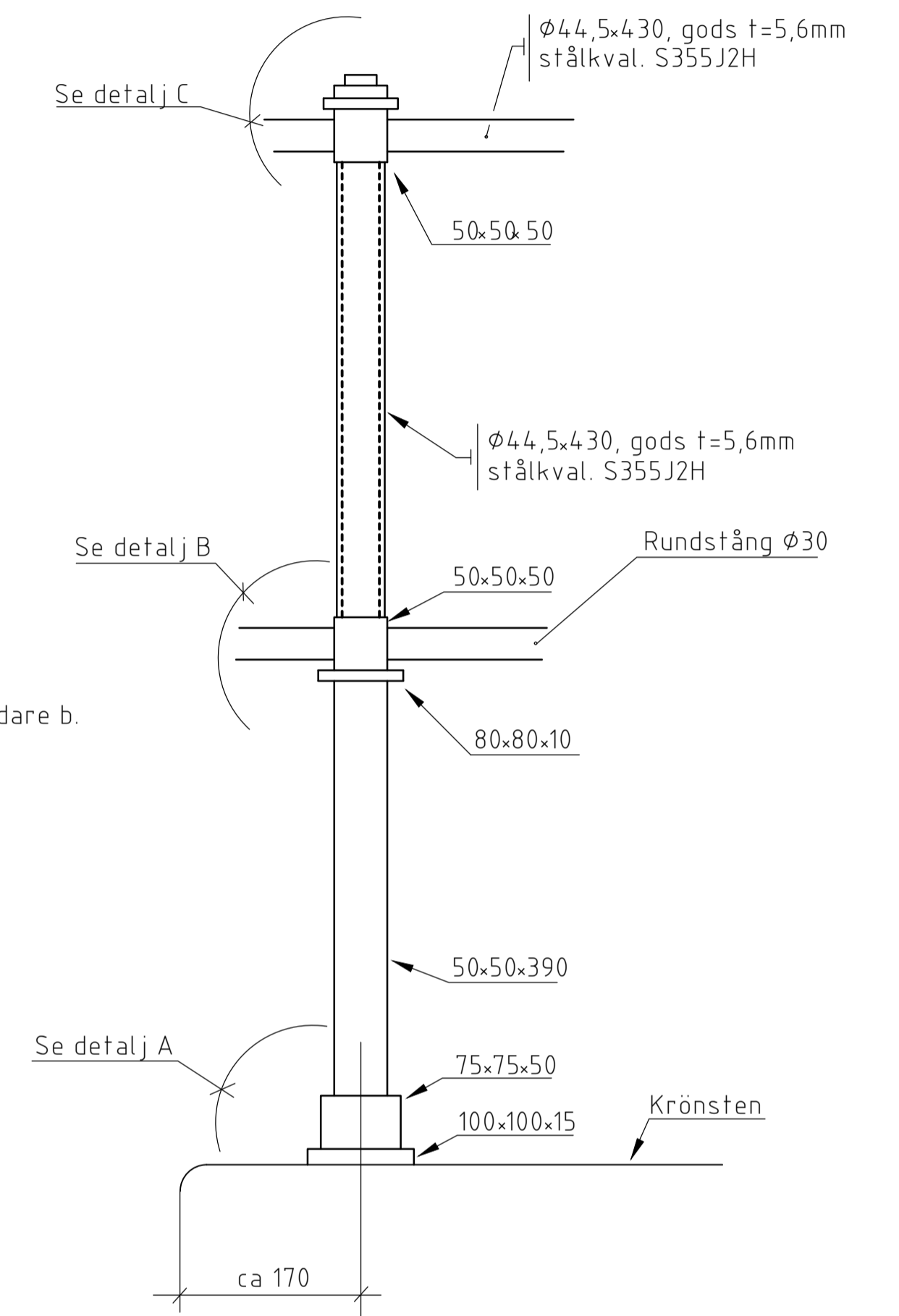


DETALJ B 1:2 (Sektion genom ståndare)

Beträffande infästning av rundstång Ø30 se detalj C, rör Ø30



DETALJ C 1:1



DETALJ RÄCKESSTÅNDARE 1:5

TYPSEKTION 1:20

Jämn delning för C/C ståndare (ca 1.43 m)

Anvisningar

- A) Noggrann utsättning och borring för infästningsdubb (helgångad stång M20)
- B) Träställning byggs för hjälp till stålmonter.
- C) Mittstolpen (a) fastgjuts i lod. Efter min 3 dygn fortsätter arbete enligt punkt D
- D) Rundstänger mellan ståndare a-b stötts i träställningen och nästs med svefs till ståndare a
- E) Hål i kajmur för ståndare b fylls med cementbruk, ståndare b monteras i lod och rundstång Ø30 fästs med punktsvefs till ståndare b.
- F) Principen fortsätter med nya ståndare och nya rundstänger.
- G) Kompletterings svefsning av rundstängerna och komplettering av rostskydd.

Arbetet utförs enligt Boverkets konstruktionsregler BKR 99 och Boverkets handbok om stålkonstruktioner BSK 99.

Räcket rostskyddsmålas med rostskyddssystem i korrosivitetklass C5-M och med beteckning S9.12
Montagesvefsar ytbehandlas genom metallsprutning enligt SS-EN 22063 med Zn 85 Al 15 med tjocklek 150µm.
I övrigt enligt ovan
Slutkulör: svart

Stålarbetet utförs i utförandeklass GB enligt BRD 94 kap. 55 samt stålbestämmelser BSK 1999 kap. 8. Skärklass SK2, kanter avrundas R=3mm. Samtliga svefsar utförs enligt svefsklass WB om inget annat anges. Stålmateriäl S235JRG2 eller likv. materiäl, om inget annat anges.

Räcke med helgångad stång förankras till kronsten (fastgjuts) med ett sättningkompenserat och cementbaserat bruk. Mängden sand får inte överstiga mängden cement.

Ritningen är kvalitetssäkrad enligt Gatubolaget, konsult/konstruktions handbok för projektering och konstruktion av broar, utgåva 6, daterad 2001-01-31

<p>Göteborgs Stad</p> <p>Stadsmiljöförvaltningen</p> <p>Beslutad av Avdelning: Anläggning och infrastruktur Byggnadsverk Belysning</p>	<p>STANDARDRITNING</p> <p>Inre vattenvägar</p> <p>Trappräcken</p> <p>Mått och anvisningar</p>		<p>Göller fr.o.m TH 2022.3</p> <p>REV</p> <p>C</p>
	<p>Ansvarig Enhet:</p> <p>FORMAT SKALA</p> <p>A1 Varierad</p>	<p>RITNINGNUMMER</p> <p>6501</p>	