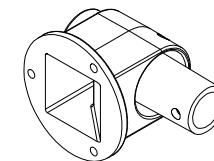


### Anvisningar

Max gjutränd=0,1  
 Tillverkningsmetod= Pressgjuten återvunnen aluminium  
 Material=AlSi12Fe  
 Ej synlig yta= Ra 6,30 max  
 Tolerans om inget annat anges= SS-ISO 8062 CT-5

Ytfinish: enligt 105865 Klass 3  
 Ytbehandling: enligt 108235  
 Pulverbeläggning: Polyester  
 100 µm ± 20 µm

Lackas i kulör NCS 5502-Y



SKALA 1:2



**Göteborgs Stad**

Stadsmiljöförvaltningen

STANDARDRITNING  
 Infästning Glenn på lyktarm

Gäller fr.o.m  
 TH 2022:3

|  |  |              |              |                       |          |
|--|--|--------------|--------------|-----------------------|----------|
| Beslutad av Avdelning:<br>Anläggning och infrastruktur | Ansvarig Enhet:<br>Byggnadsver Belysning | FORMAT<br>A3 | SKALA<br>1:2 | RITNINGNUMMER<br>5595 | REV<br>A |
|--|--|--------------|--------------|-----------------------|----------|