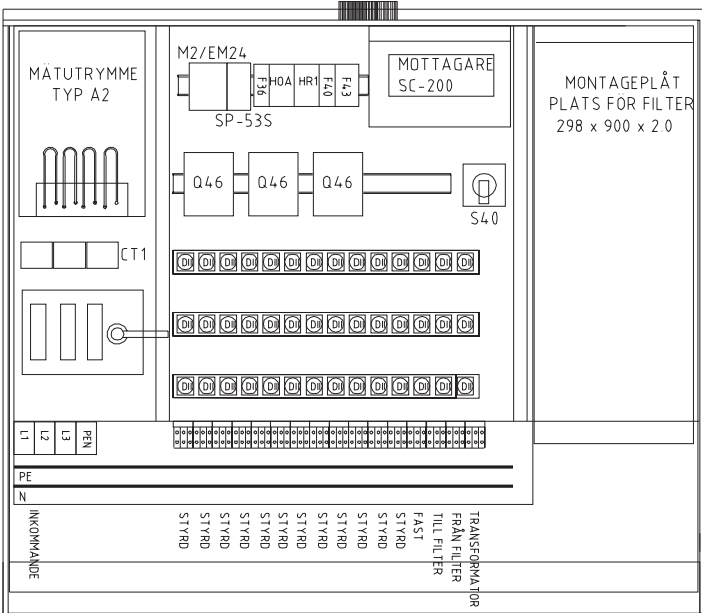
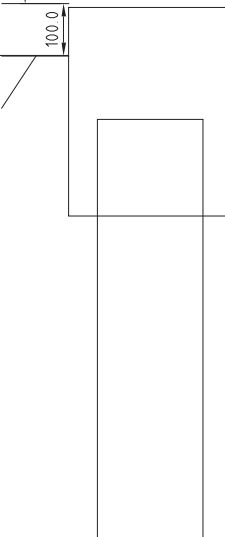
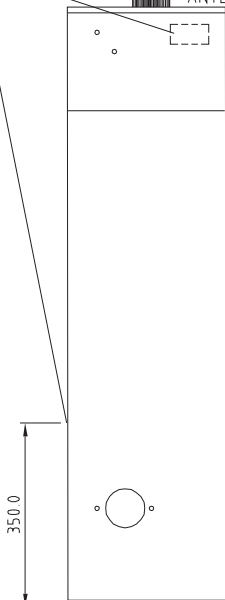


ALT PLAC FÖR ANTENN VID OPTION1

Stockholmslås ANTENN



MARKNIVÅ

MAXMÅTT SKÅP: BxHxD=1400x1160x300

OPTION 1: BC PÅ PLATSER VID FASADER SKA FÖRSES MED SNED PLÅT PÅ TOPPEN FÖR ATT FÅ BORT BURKAR OCH FLASKOR PÅ SKÅPET. UTFÖRANDE I SAMRÅD MED BESTÄLLARE.

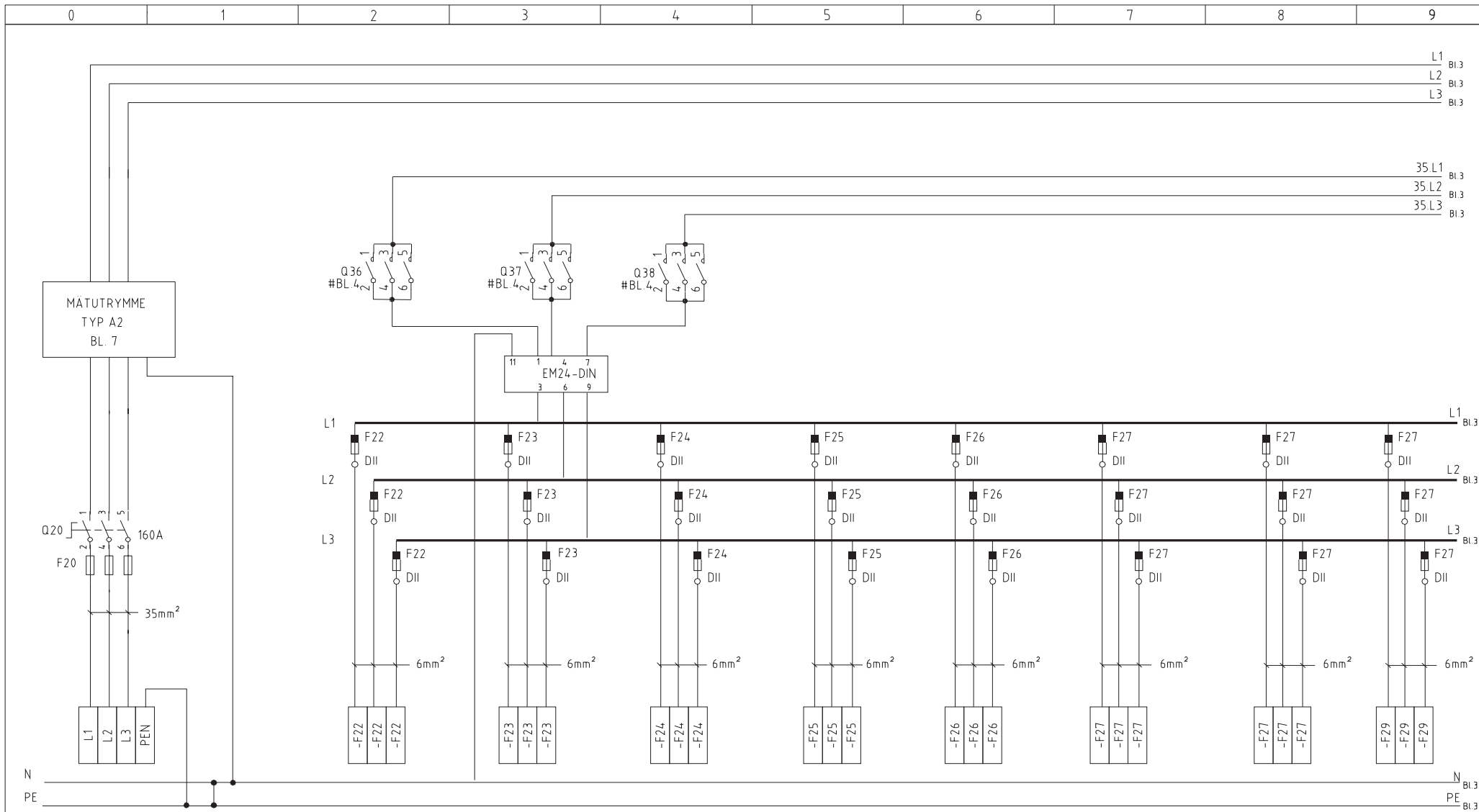
E	Ny hänvisning till kontaktlistan	DV	2019-10-15
D	Ny skåpsbredd, ny låstyp, rev. text skylt BC	IJ	2019-04-15
C	Uppdaterat kapitelnamn för hänvisning till TH	SH	2017-10-16
B	Revidering	DVn	2016-10-17
A	Revidering	CBN	2015-04-15
NR.	ÄNDRING	SIGN.	DATUM



Göteborgs Stad
Trafikkontoret

TRAFIKKONTORET GÖTEBORG
STANDARDRITNING
BELYSNINGSCENTRAL TYP3

ARBETSNUMMER	RITNINGSNUMMER	
KONSTRUERAD AV	HANDLÄGGARE	BLAD
SBN	DVN	1
DATUM	FORTS.	REV.
2013-04-08	2	E



INK. MATNING 3L+PEN
Cu/Al 2,5-150

UTGÅENDE
STYRD
3L+N+PE
Cu 2,5-16

UTGÅENDE
STYRD
3L+N+PE
Cu 2,5-16

UTGÅENDE
STYRD
3L+N+PE
Cu 2,5-16

UTGÅENDE
STYRD
3L+N+PE
Cu 2,5-16

UTGÅENDE
STYRD
3L+N+PE
Cu 2,5-16

UTGÅENDE
STYRD
3L+N+PE
Cu 2,5-16

UTGÅENDE
STYRD
3L+N+PE
Cu 2,5-16

UTGÅENDE
STYRD
3L+N+PE
Cu 2,5-16

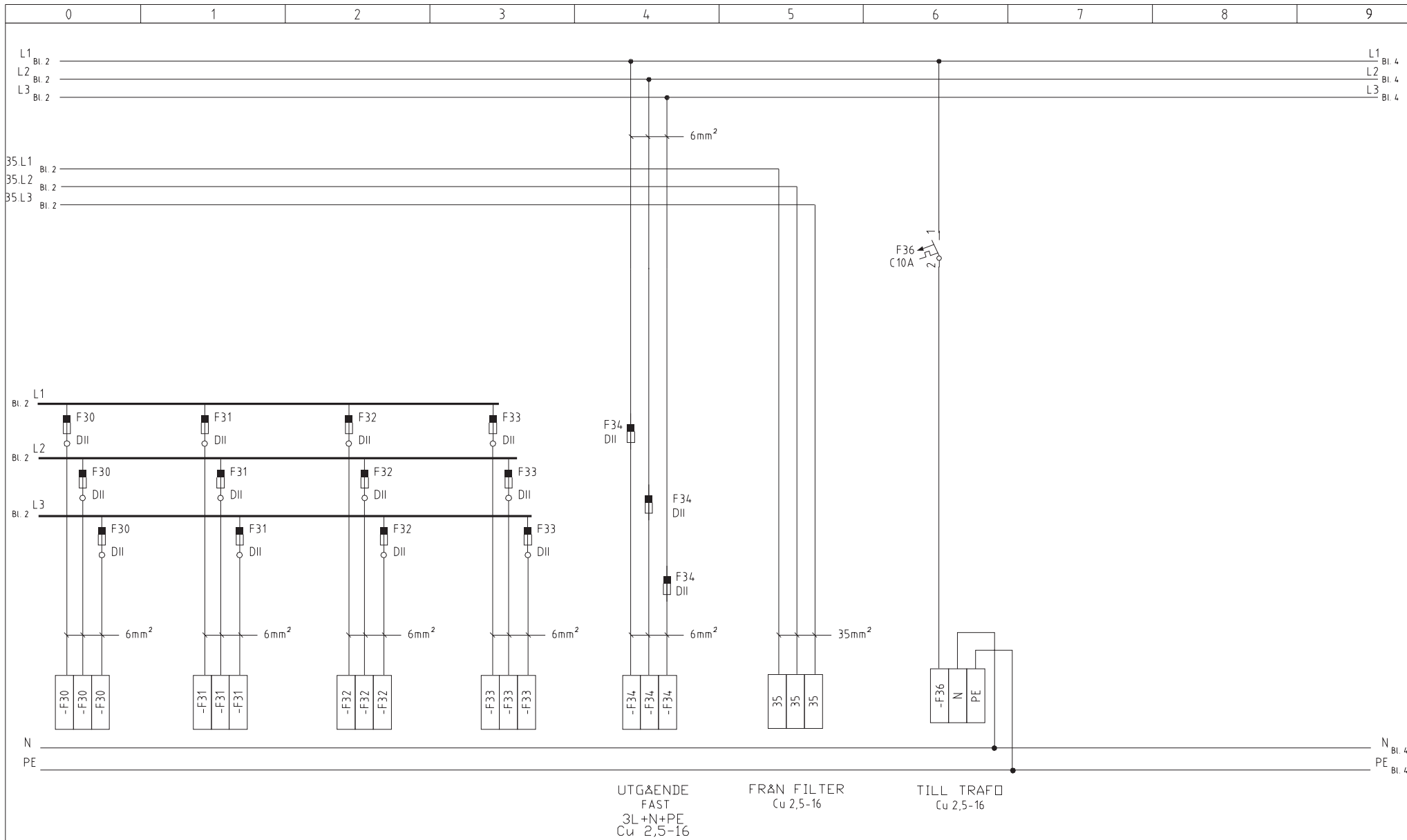
E	Ny hänvisning till kontaktlistan	DV	2019-10-15
D	Ny skåpsbredd, ny låstyp, rev. text skylt BC	IJ	2019-04-15
C	Uppdaterat kapitelnamn för hänvisning till TH	SH	2017-10-16
B	Revidering	DVn	2016-10-17
A	Revidering	CBN	2015-04-15
NR	ÄNDRING	SIGN	DATUM



Göteborgs Stad
Trafikkontoret

TRAFIKKONTORET GÖTEBORG
STANDARDRITNING
BELYSNINGSCENTRAL TYP3

ARBETSNUMMER	RITNINGNUMMER	
	363/93-5593	
KONSTRUERAD AV	HANDLÄGGARE	BLAD
SBN	DVN	2
DATUM	FORTS.	REV.
2013-04-08	3	E



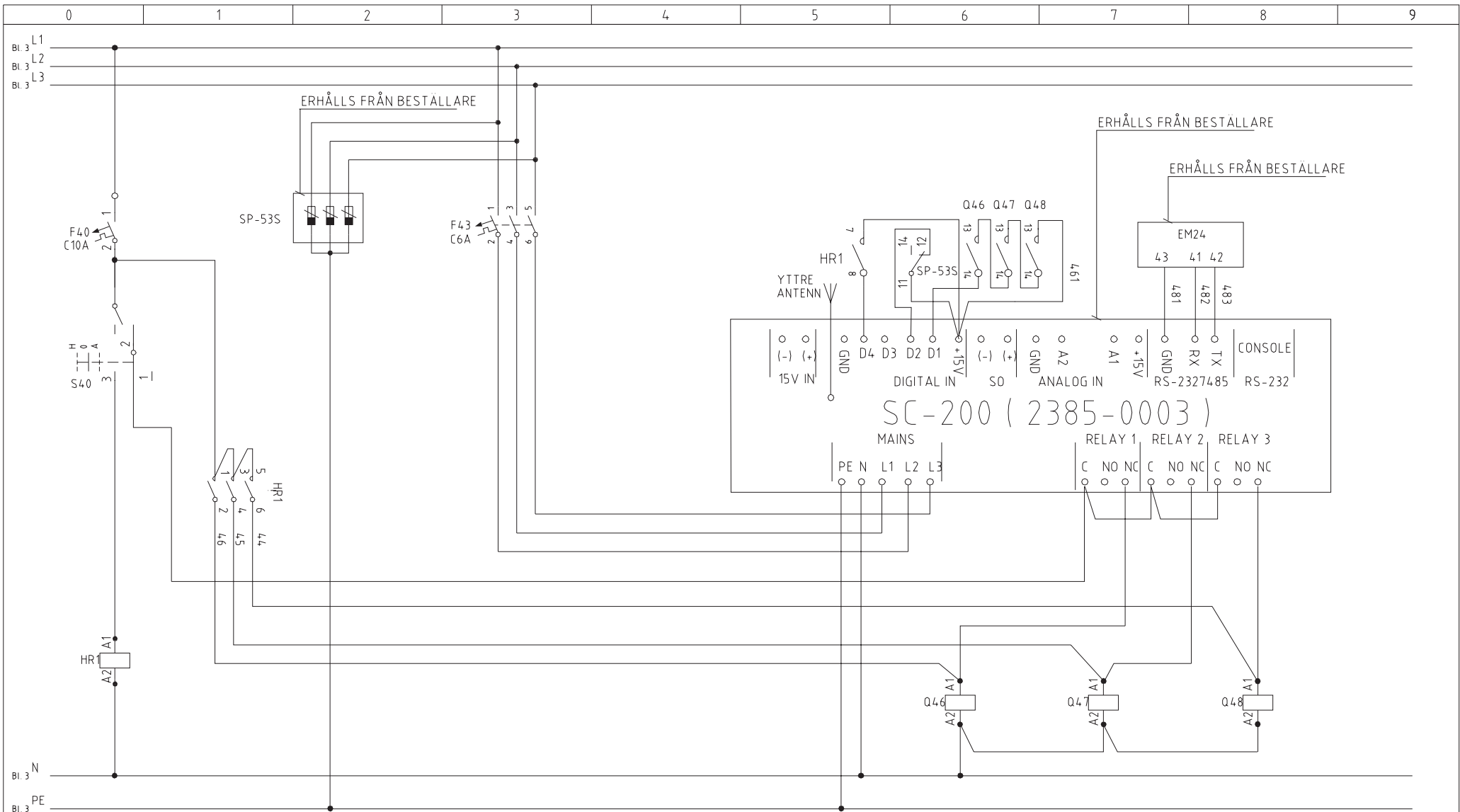
E	Ny hänvisning till kontaklisten	DV	2019-10-15
D	Ny skåpsbredd, ny lästyp, rev. text skylt BC	IJ	2019-04-15
C	Uppdaterat kapitelnamn för hänvisning till TH	SH	2017-10-16
B	Revidering	DVn	2016-10-17
A	Revidering	CBN	2015-04-15
NR	ÄNDRING	SIGN	DATUM



Göteborgs Stad
Trafikkontoret

TRAFIKKONTORET GÖTEBORG
STANDARDRITNING
BELYSNINGSCENTRAL TYP3

ARBETSNUMMER		RITNINGNUMMER	
363/93-5593		363/93-5593	
KONSTRUERAD AV	HANDLÄGGARE	BLAD	
SBN	DVN	3	
DATUM	FORTS.	REV.	
2013-04-08	4	E	



E	Ny hänvisning till kontaktlistan	DV	2019-10-15
D	Ny skåpsbredd, ny låstyp, rev. text skylt BC	IJ	2019-04-15
C	Uppdaterat kapitelnamn för hänvisning till TH	SH	2017-10-16
B	Revidering	DVn	2016-10-17
A	Revidering	CBN	2015-04-15



Göteborgs Stad
Trafikkontoret

TRAFIKKONTORET GÖTEBORG
STANDARDRITNING
BELYSNINGSCENTRAL TYP3

ARBETSNUMMER	363/93-5593	
KONSTRUERAD AV	HANDLÄGGARE	BLAD
SBN	DVN	4
DATUM	FORTS.	REV.
2013-04-08	5	E

0	1	2	3	4	5	6	7	8	9	
POST	ANTAL	BENÄMNING	FABRIKAT	TYP	ANMARKNING					
						GENERELLT GÄLLER "I2SB KRAVSPESCEFIKATION BELYSNINGSCENTRALER"				
KABELSKÅP	1				VARMFÖRZINKAT IP3MAXHÖJD 1250	KABELSKÅP SAMT ALLA STÅLDETALJER SKA YTBEHANDLAS OCH MÅLAS ENLIGT ROSTSKYDDMÅLNING AV STÅLKONSTRUKTIONER 120.				
KABELSKÅPSFUNDAM.	1		ENSTO			FUNDAMENT FÖRSTÄRKT MED EXTRA KORROSIONSSKYDD TYP POLYESTERLACK, RAL 7037.				
MAT.KABELINSATS	1		ENSTO		IS 4824					
LÅS	2		STOCKHOLMSLÅS(EBR)							
Q20	1	SÄKRINGSLASTFRÅNSKILJARE	ABB		160A					
S40	1	H-0-A OMKÖPPLARE	K&N		CA4 A250 VE21					
Q46	1	KONTAKTOR	SCHNEIDER/ABB		125A					
Q47	1	KONTAKTOR	SCHNEIDER/ABB		125A					
Q48	1	KONTAKTOR	SCHNEIDER/ABB		125A					
HR1	1	HJALPRELA + HJALPKONTAKER	ENSTO/ABB		2-POL VÄXL					
F40	1	DVÄRGBRYTARE	ENSTO/ABB		1P, 10A, 10kA, C-KATEGORI					
F43	1	DVÄRGBRYTARE	ENSTO/ABB		3P, 6A, 10kA, C-KATEGORI					
F20	3x1	DIAZEDSÄKRING	ENSTO/ABB		DIII					
F22-33	3x13	DIAZEDSÄKRING	ENSTO/ABB		DII					
BC BYGGS KOMPLETT MED RADFASTEN, DINFASTEN, BERÖRINGSSKYDD OSV			ENSTO/ABB							
SAMTLIGA DELAR/KOMPONENTER I BC FÅR BYTAS UT TILL LIKVÄRDIG PRODUKT, BESTÄLLARE BESTÄMMER LIKVÄRDIGHET										
SC-200	-	ERHÅLLS FRÅN BESTÄLLARE								
EM24	-	ERHÅLLS FRÅN BESTÄLLARE								
ANTENN RUND	-	ERHÅLLS FRÅN BESTÄLLARE								
SP-53S	-	ERHÅLLS FRÅN BESTÄLLARE	ÖVERSPÄNNINGSSKYDD							
CT1	3x1	STROMTRANSFORMATOR	ZELISCO		KAS 2/B/3	ERHÅLLS FRÅN GÖTEBORG ENERGI				

E	Ny hänvisning till kontaktistan	DV	2019-10-15
D	Ny skåpsbredd, ny låstyp, rev. text skylt BC	IJ	2019-04-15
C	Uppdaterat kapitelnamn för hänvisning till TH	SH	2017-10-16
B	Revidering	DVn	2016-10-17
A	Revidering	CBN	2015-04-15
ND	ÄNDRING	SIG	DATUM



Göteborgs Stad
Trafikkontoret

TRAFIKKONTORET GÖTEBORG
STANDARDRITNING
BELYSNINGSCENTRAL TYP3

ARBETSNUMMER		RITNINGNUMMER	
363/93-5593			
KONSTRUERAD AV	HANDLÄGGARE	BLAD	
SBN	DVN	5	
DATUM	FORTS.	REV.	
2013-04-08	6	E	

0	1	2	3	4	5	6	7	8	9
---	---	---	---	---	---	---	---	---	---



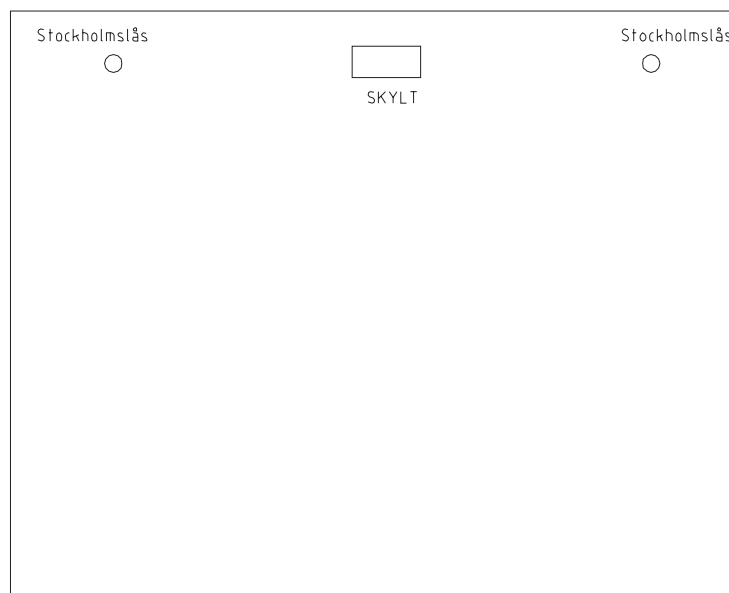
Texttjocklek: 1mm
 Texttjocklek: 3mm
 Texttjocklek: 1mm
 Texttjocklek: 1mm

Texthöjd: 6mm
 Texthöjd: 13mm
 Texthöjd: 6mm
 Texthöjd: 6mm

Skylden ska vara plastlaminat
 Texten ska vara svart på vit botten
 och vara centrerad
 Skylden ska limmas fast med PL400

Märkning ska ske enligt EBR KJ 31:13
 (kabelskåp) och SS 437 01 40
 (Anslutning av lågspänningsinstallation
 till elnätet)

Vilket nummer ny BC kommer att få
 erhålls av trafikkontoret. För kontakt se
 "TH kap 1C kompetens "belysning"



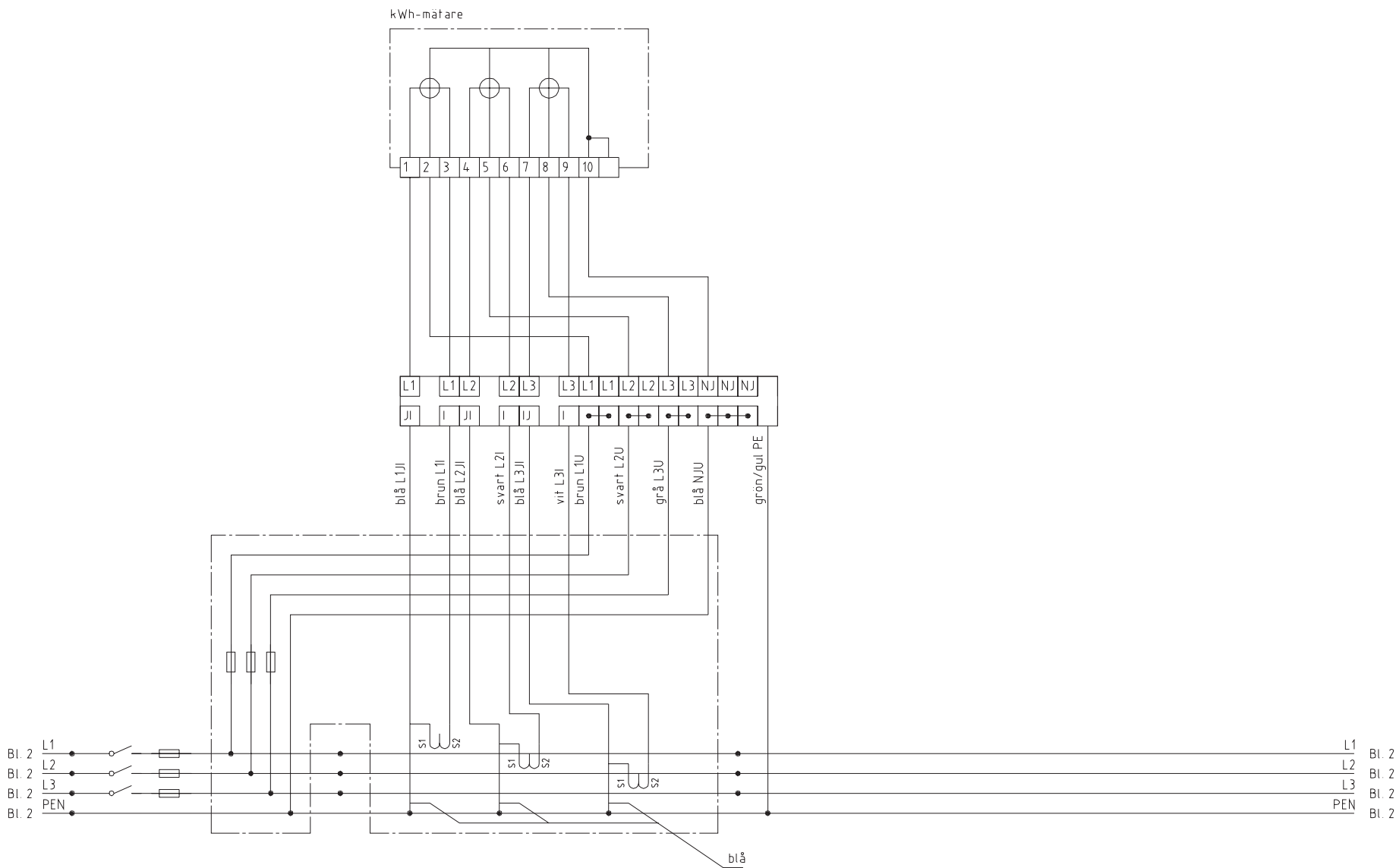
E	Ny hänvisning till kontaktlistan	DV	2019-10-15
D	Ny skåpsbredd, ny låstyp, rev. text skylt BC	IJ	2019-04-15
C	Uppdaterat kapitelnamn för hänvisning till TH	SH	2017-10-16
B	Revidering	DVn	2016-10-17
A	Revidering	CBN	2015-04-15
NR	ÄNDRING	SIGN	DATI IIM



Göteborgs Stad
Trafikkontoret

TRAFIKKONTORET GÖTEBORG
 STANDARDRITNING
 BELYSNINGSCENTRAL TYP3

ARBETSNUMMER		RITNINGNUMMER	
		363/93-5593	
KONSTRUERAD AV	HANDLÄGGARE	BLAD	
SBN	DVN	6	
DATUM	FORTS.	REV.	
2013-04-08	7	E	



E	Ny hänvisning till kontaktlistan		2019-10-15
D	Ny skåpsredd, ny låstyp, rev. text skylt BC	IJ	2019-04-15
C	Uppdaterat kapitelnamn för hänvisning till TH	SH	2017-10-16
B	Revidering	DVn	2016-10-17
A	Revidering	CBN	2015-04-15
NR	ÄNDRING	SIGN	DATUM



Göteborgs Stad
Trafikkontoret

TRAFIKKONTORET GÖTEBORG
STANDARDRITNING
BELYSNINGSCENTRAL TYP3

ARBETSNUMMER	RITNINGNUMMER	
	363/93-5593	
KONSTRUERAD AV	HANDLÄGGARE	BLAD
SBN	DVN	7
DATUM	FORTS.	REV.
2013-04-08	-	E