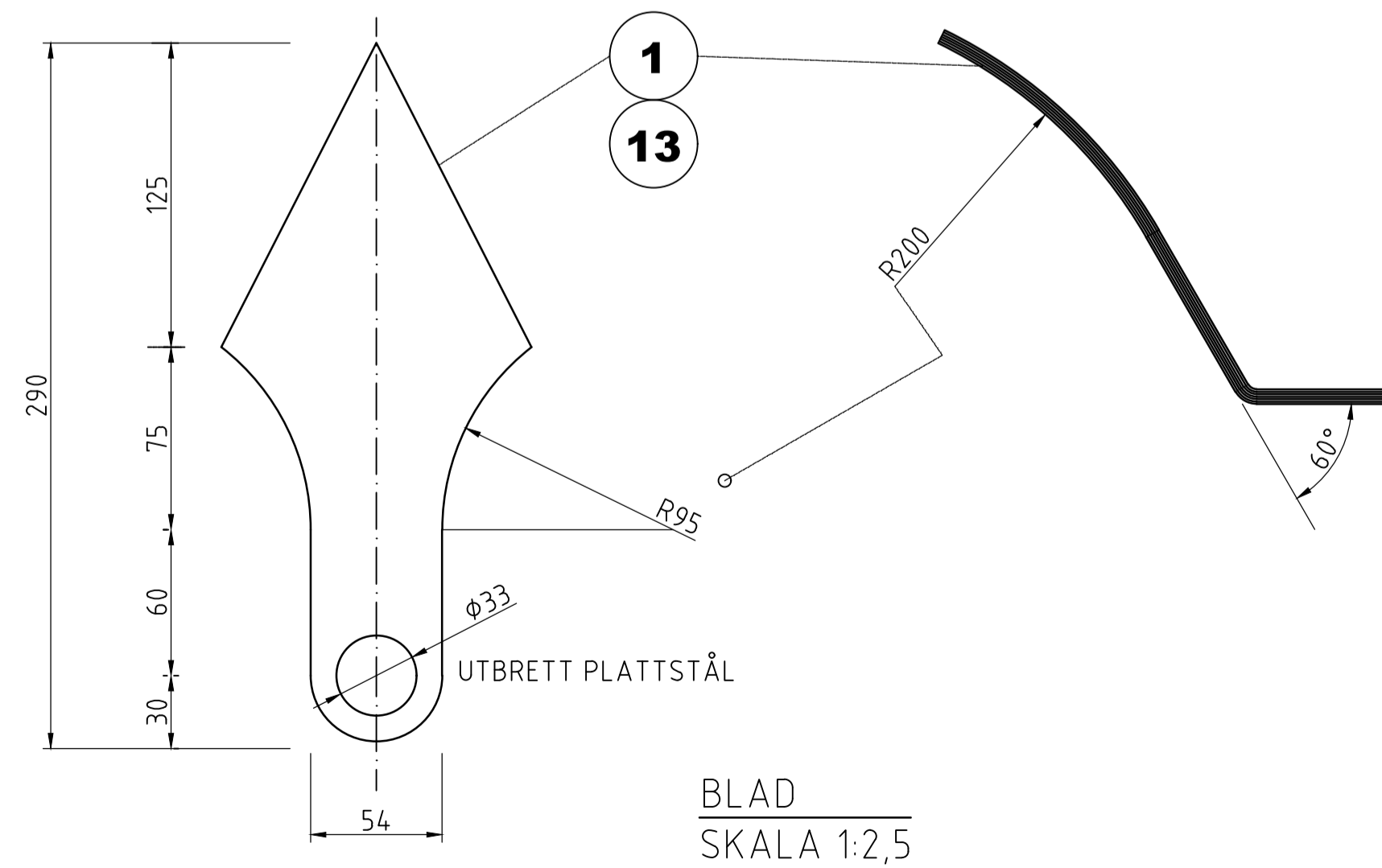
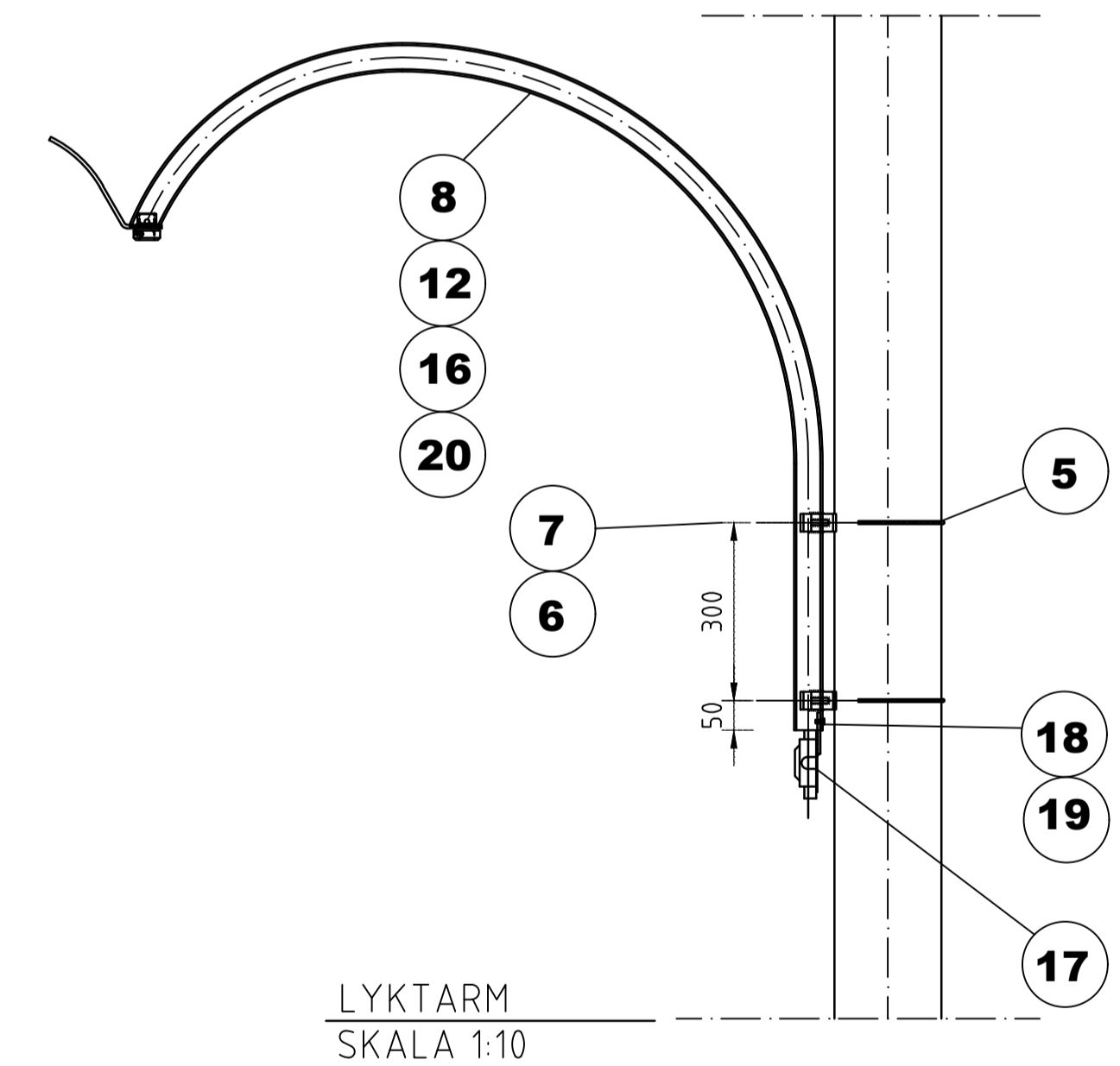
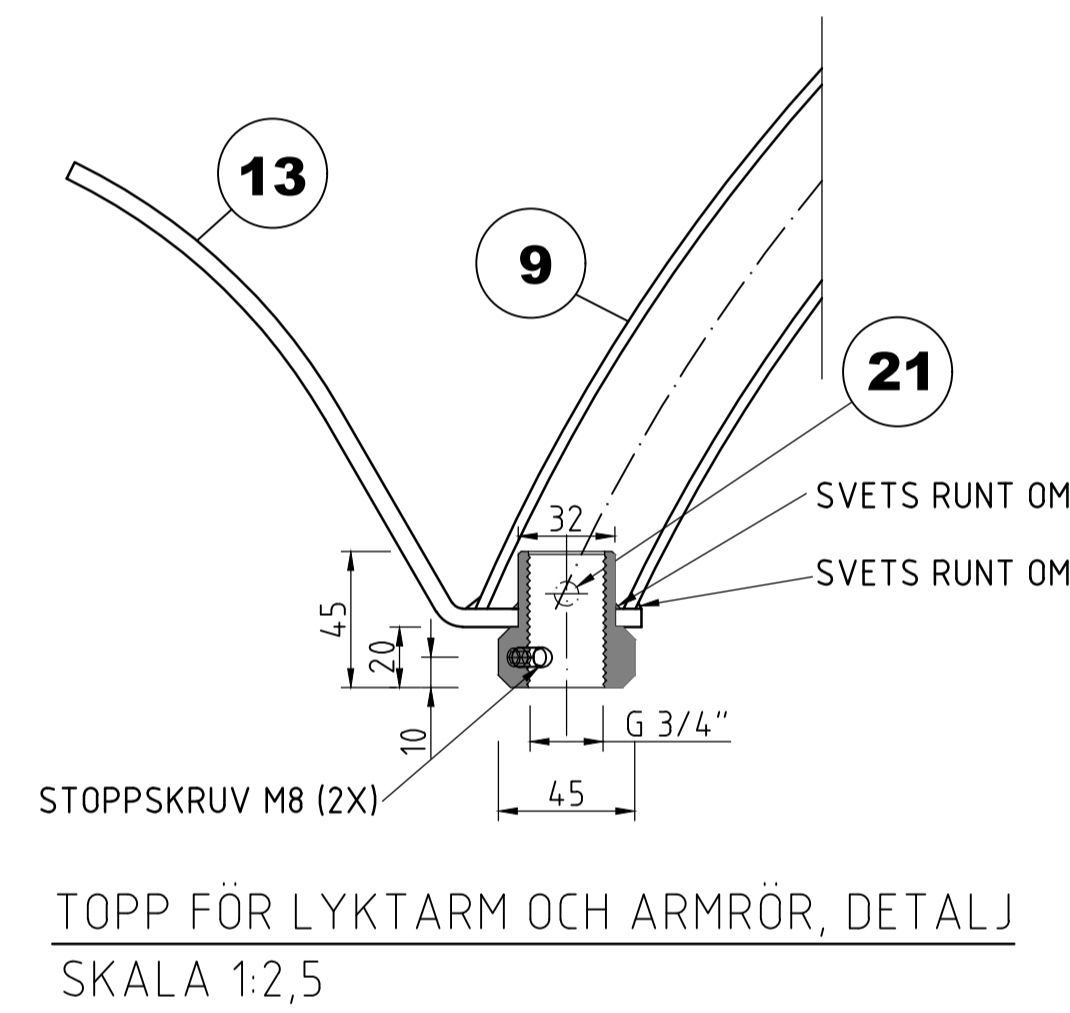
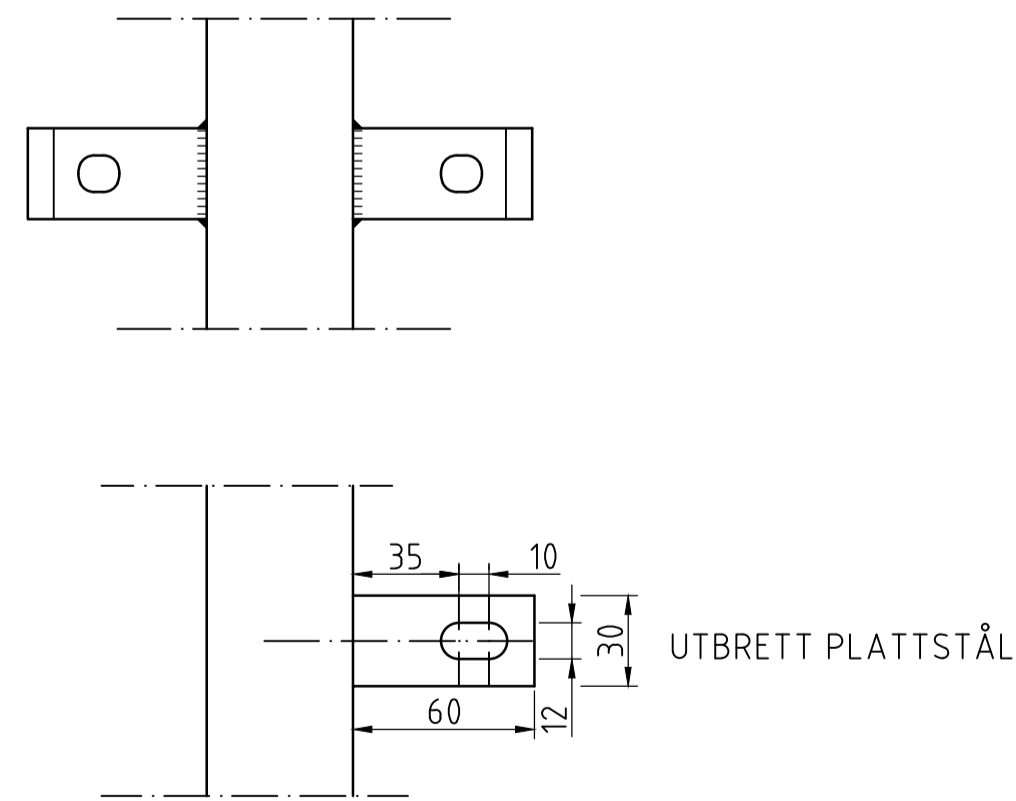
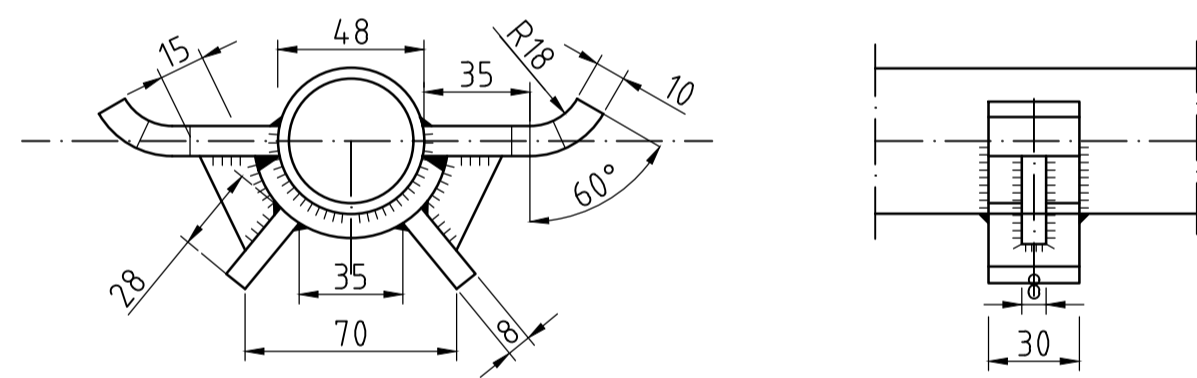


ANTAL								BENÄMNING	DET	MATERIAL	DATA
H	G	F	E	D	C	B	A				
							1	Armrör	1	Stålrör Dy=48,3 t=3,6	
	2		2		2		2	Armfäste	2	Plst 10x30, 8x30, 8x15	Helsvetsat
					1		1	Blad	3	PL 6	
2		2		2		2		Gängad rundstång	5	Rostfritt stål	
4		4		4		4		Bricka	6	22436	
4		4		4		4		Mutter	7	22436	
							1	Lyktarm	8	22435-A	fzv
	1		1		1			Armrör	9	Stålrör Dy=48,3 t 3,6	
					1			Lyktarm	12	22435-C	fzv
	1		1					Blad	13	PL 6	
		1						Armaturfäste	14	G 3/4 S 2435JR	
		1						Lyktarm	16	22435-E	fzv
1	1		1		1			Fäste för kopplingsdosa	17	STPL 2, halvoval ST 25x5	fzv
1	1		1		1			Fästskruv för detalj 17	18	SR-MCS 6x10	
1	1		1		1			Bricka för detalj 18	19	SR-BRB 6,4x12x1,5	
1								Lyktarm	20	22435-G	fzv
								Avvattningshål \varnothing 8mm	21		

Armaturfästes gänga ska rensas efter ytbehandling
Lyktarmen målas enligt beställning



<p>Göteborgs Stad</p> <p>Stadsmiljöförvaltningen</p>	STANDARDRITNING		<p>Spårvägsarm-liten typ 81 75%</p> <p>Göller fr.o.m TH 2024:1</p>
	<p>Beslutad av Avdelning: Ansvärlig Enhet:</p> <p>Anläggning och infrastruktur / Byggnadsverk Belysning</p>	<p>FORMAT SKALA</p> <p>A1 VAR</p>	