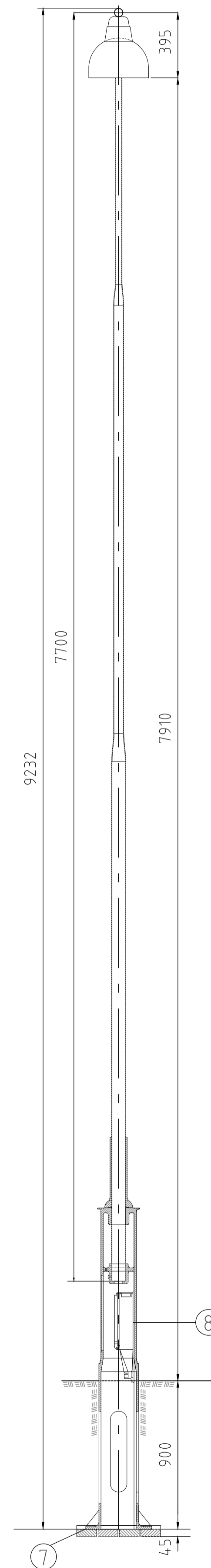
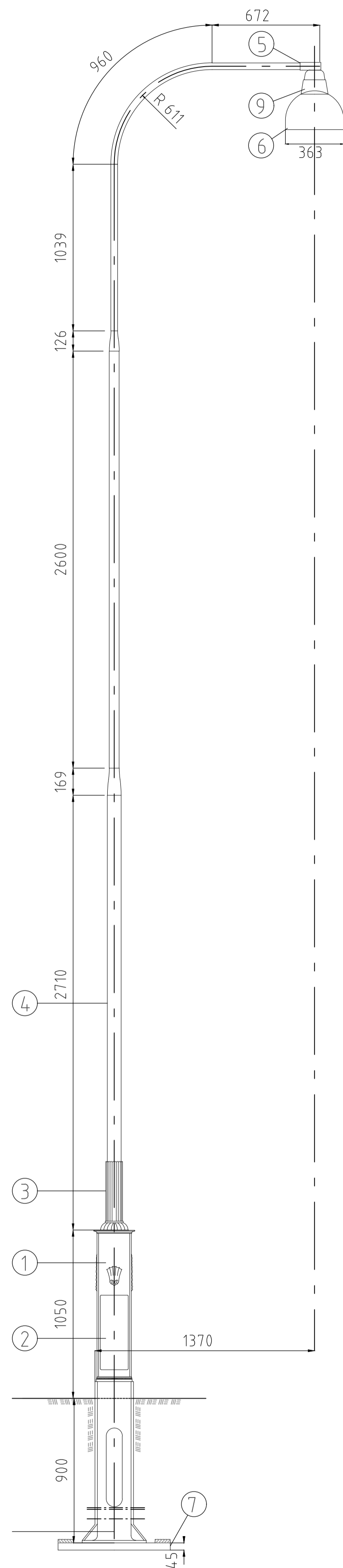
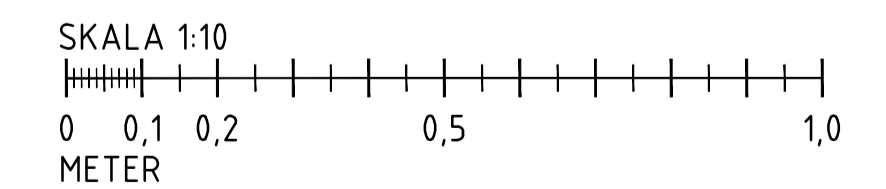
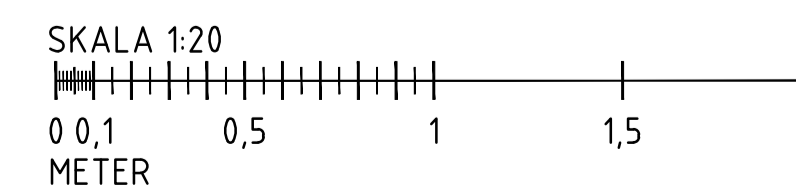
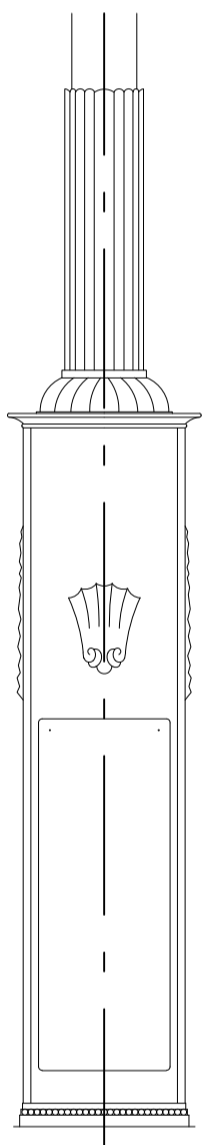
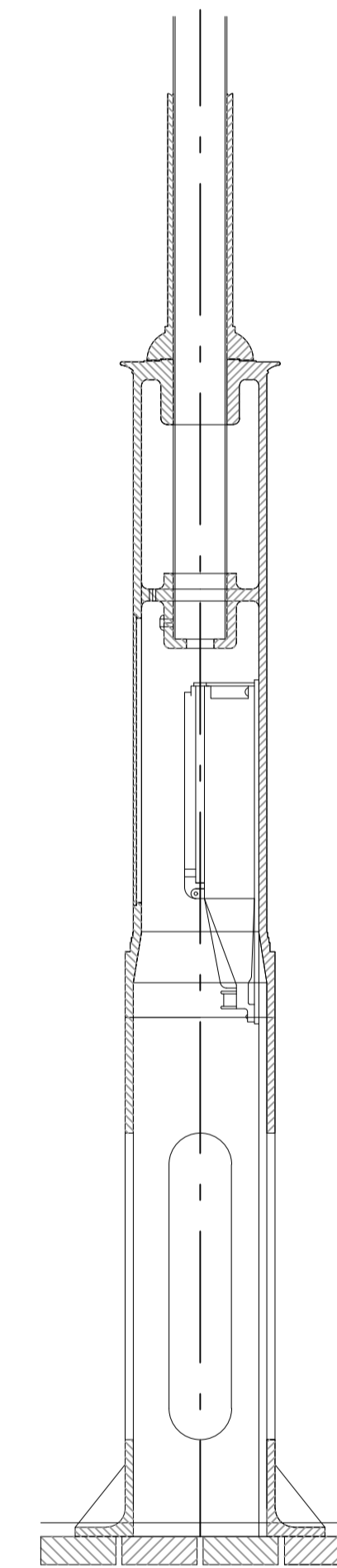


Skala 1:20 vid A1



NUMMER	BENÄMNING	MATERIAL	ANTAL	VIKT I KG	RITN.NR
1	Sockel	Gjut järn	1	155.0	se ritning 20007
2	Lock	Gjut järn	1	6.3	se ritning 21275
3	Krage	Gjut järn	1	10.0	se ritning 21275
4	Rör	Sm - järn	1		se ritning 20607
5	Fäste för uteliggarm		1		se ritning E77 712 52
6	Armatör	Lilla Victor	1	5,3-5,8	se ritning 7401B
7	Planksalning	Trä	1		se standardritning 5579
8	Servislåda	Gjut järn	1		se standardritning 5567
9	Påbyggnadshatt	till Lilla Victor	1		se ritning 7401B

Skala 1:10 vid A1



Ersätter standardritning nummer 20421

<p><b>Göteborgs Stad</b> Stadsmiljöförvaltningen</p>	<p>STANDARDRITNING Lyktstolpe, typ C Sammanställning</p>		<p>Göller fr.o.m. TH 2022.3</p>
	<p>Beslutad av Avdelning: Anläggning och infrastruktur / Byggnadsverk Belysning</p>	<p>Ansvarig Enhet: Belysning</p>	
			<p>REV B</p>