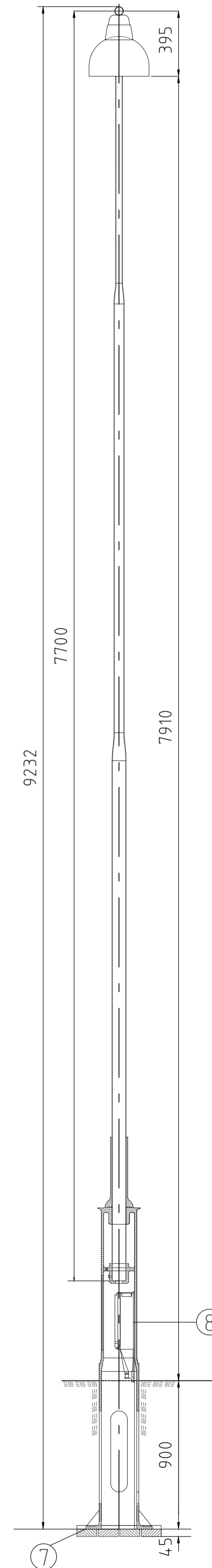
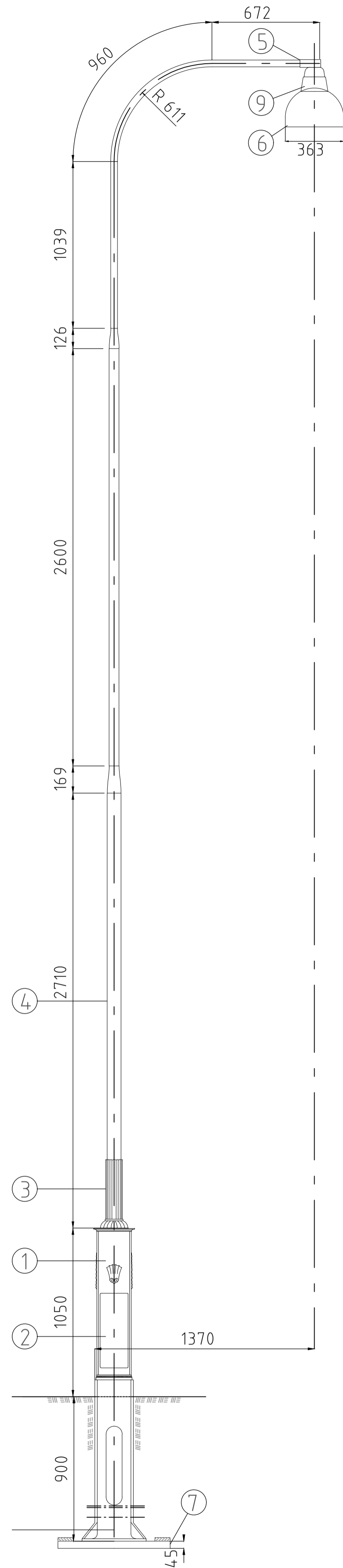
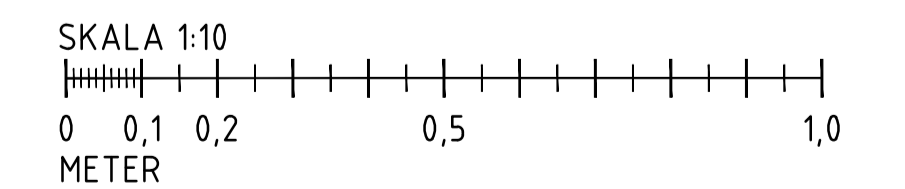
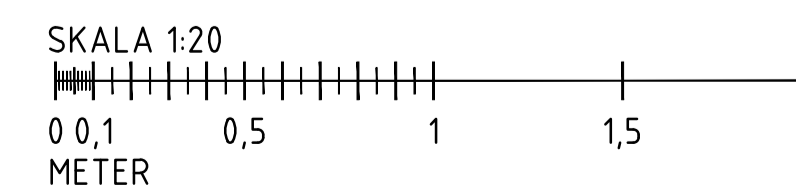
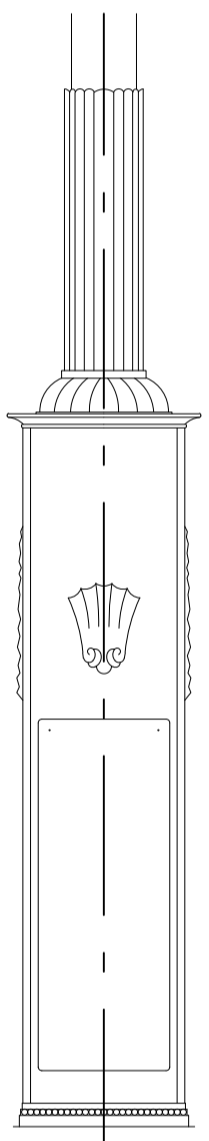
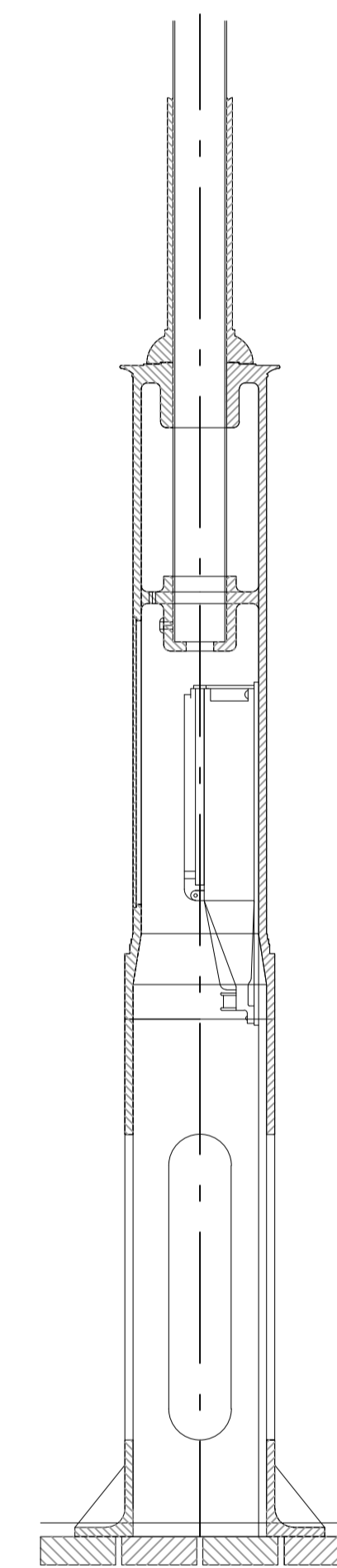


Skala 1:20 vid A1



NUMMER	BENÄMNING	MATERIAL	ANTAL	VIKT I KG	RITN.NR
1	Socket	Gjut järn	1	155.0	se ritning 20007
2	Lock	Gjut järn	1	6.3	se ritning 21275
3	Krage	Gjut järn	1	10.0	se ritning 21275
4	Rör	Sm - järn	1		se ritning 20607
5	Fäste för uteligggararm		1		se ritning E77 712 52
6	Armatör	Lilla Victor	1	5,3-5,8	se ritning 7401B
7	Planksalning	Trä	1		se standardritning 5579
8	Servislåda	Gjut järn	1		se standardritning 5567
9	Påbyggnadshatt	fill Lilla Victor	1		se ritning 7401B

Skala 1:10 vid A1



Ersätter standardritning nummer 20421

		STANDARDDRITNING Lyktstolpe, typ C Sammanställning	
Beslutad av Avdelning: Anläggning och infrastruktur Ansvarig Enhet: Byggnadsverk Belysning		FORMAT: A1 SKALA: VAR	RITNINGNUMMER: 5574
		GÖTTEMBER 2023 TH 2022.3	REV: B