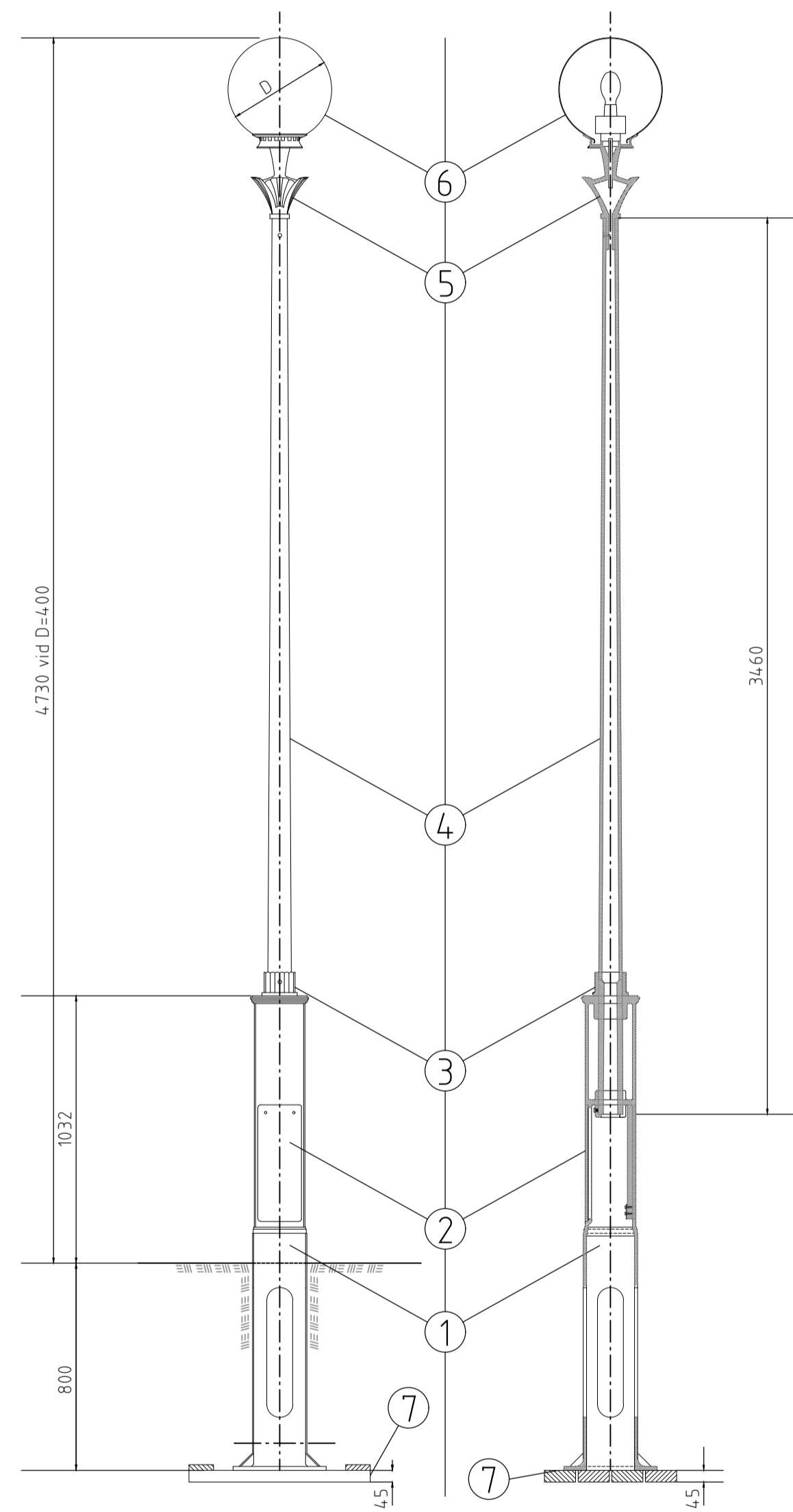
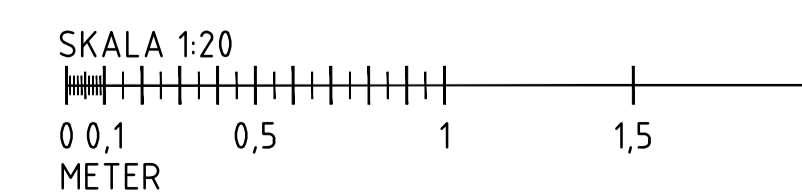
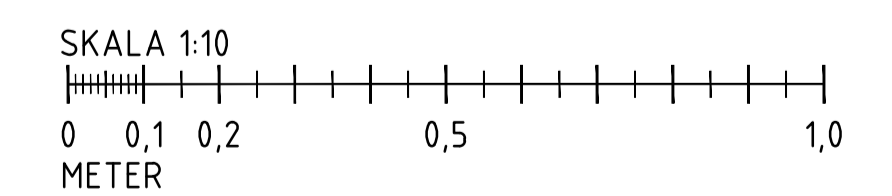
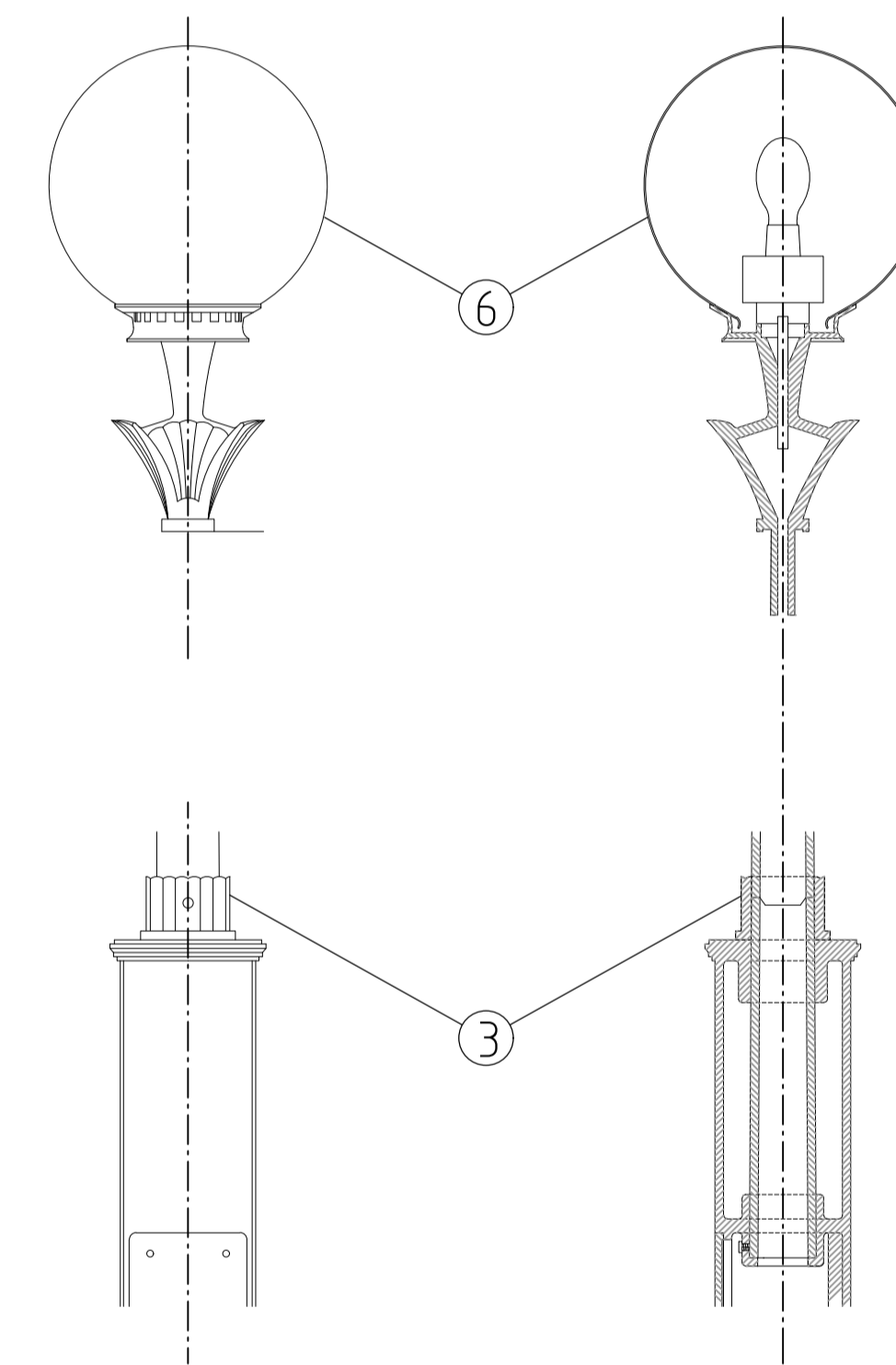


ANTAL				BENÄMNING	DET	MATERIAL/RITNING	DATA
D	C	B	A				
			1	Socket	1	se ritning 20015	Vikt 168
			1	Lock	2	se ritng 21284	Vikt 5,5
			1	Krage	3	se ritng 21285	Vikt 3
			1	Stång	4	se ritng 21286	Vikt 88
			1	Topp	5	5-03-04-WD	Vikt 18
			1	Armatur	6	5-03-04-WD	
			1	Planksalning	7	SE 5579	

Skala 1:20 vid A1



Skala 1:10 vid A1



Erstatter standardritning nummer 21282

<p><b>Göteborgs Stad</b> Stadsmiljöförvaltningen</p>	STANDARDRITNING		<small>Göller fr.o.m. TH 2022.3</small> REV C
	Lyktstolpe, typ B Sammanställning		
<small>Beslutad av Avdelning: Anläggning och infrastruktur</small> <small>Ansvarig Enhet: Byggnadsverk Belysning</small>	FORMAT SKALA A1 VAR	RITNINGNUMMER 5573	