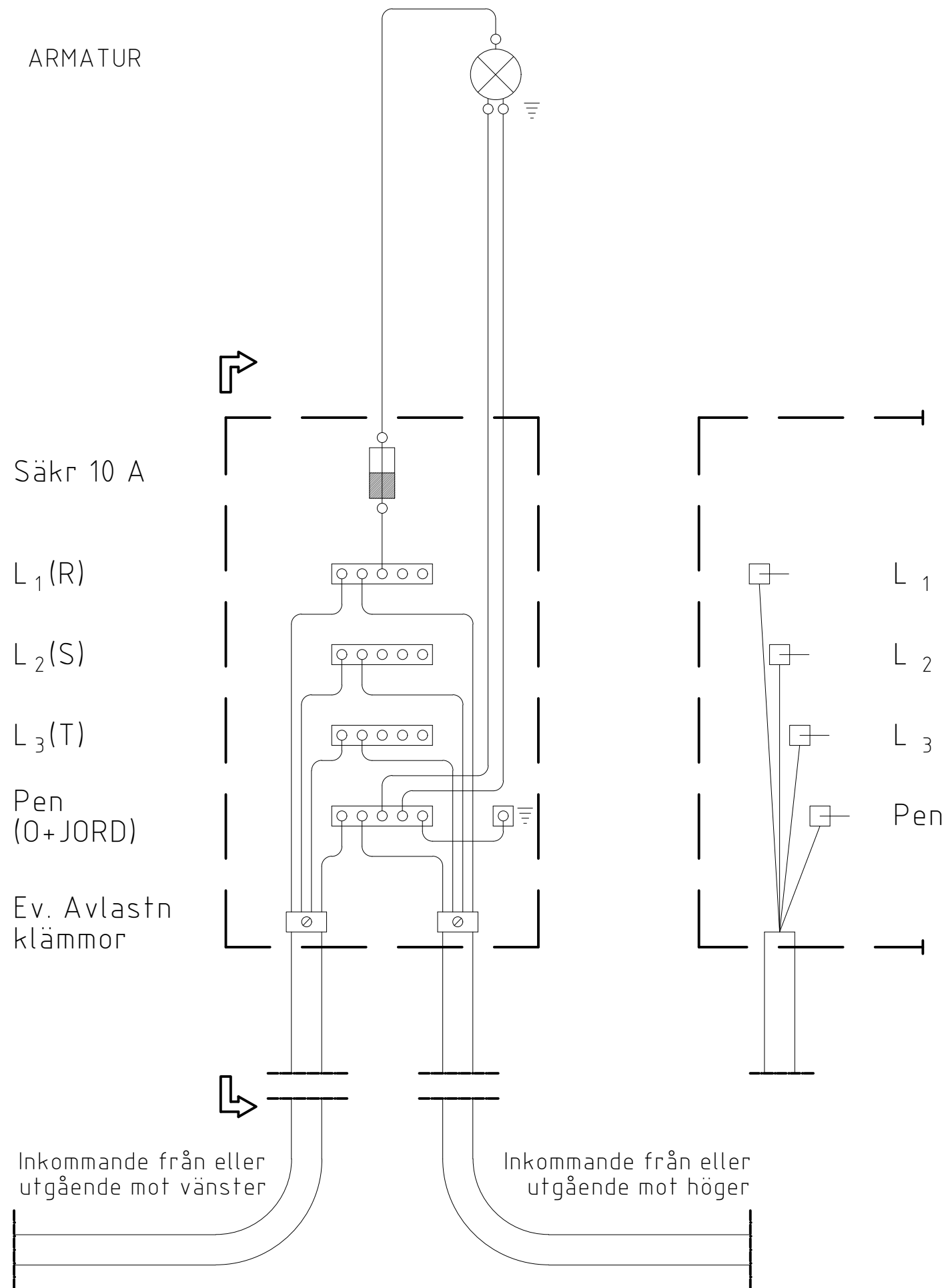


ARMATUR



Anvisningar

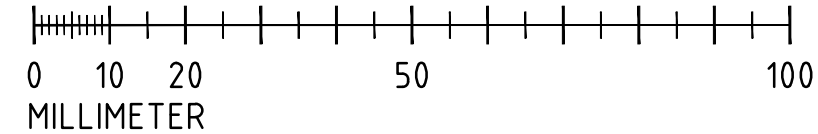
Inkoppling enligt denna ritning gäller för en armatur och en till två jordkablar. vid flera armaturer och/eller flera jordkablar bytes pen-plinten mot jordningsgaffel som monteras i stolpens jordskruv

Inkommande och utgående jordkablar orienteras i lucköppningen dvs. kabel förlägges på den sida i lucköppningen varifrån kabeln kommer

Montage i stolpe med en armatur; se standardritning 5570. Montering i servislåda för två armaturer; se standardritning 5565

Stolpsinsats för en armatur art nr E7779643 jordningsgaffel art nr E7779639

SKALA 1:1



<p>Göteborgs Stad</p> <p>Stadsnämndens förvaltningen</p>	<p>STANDARDRITNING</p> <p>Inkoppling i belysningsstolpe och belysnings servislåda med beröringsskyddan insats</p>		<p>Göller fr.o.m TH 20223</p> <p>REV</p>
	<p>Beslutad av Avdelning: Ansvarig Enhet:</p> <p>Adägning och infrastruktur Byggnadsverk Belysning</p>	<p>FORMAT SKALA</p> <p>A3 1:1</p>	