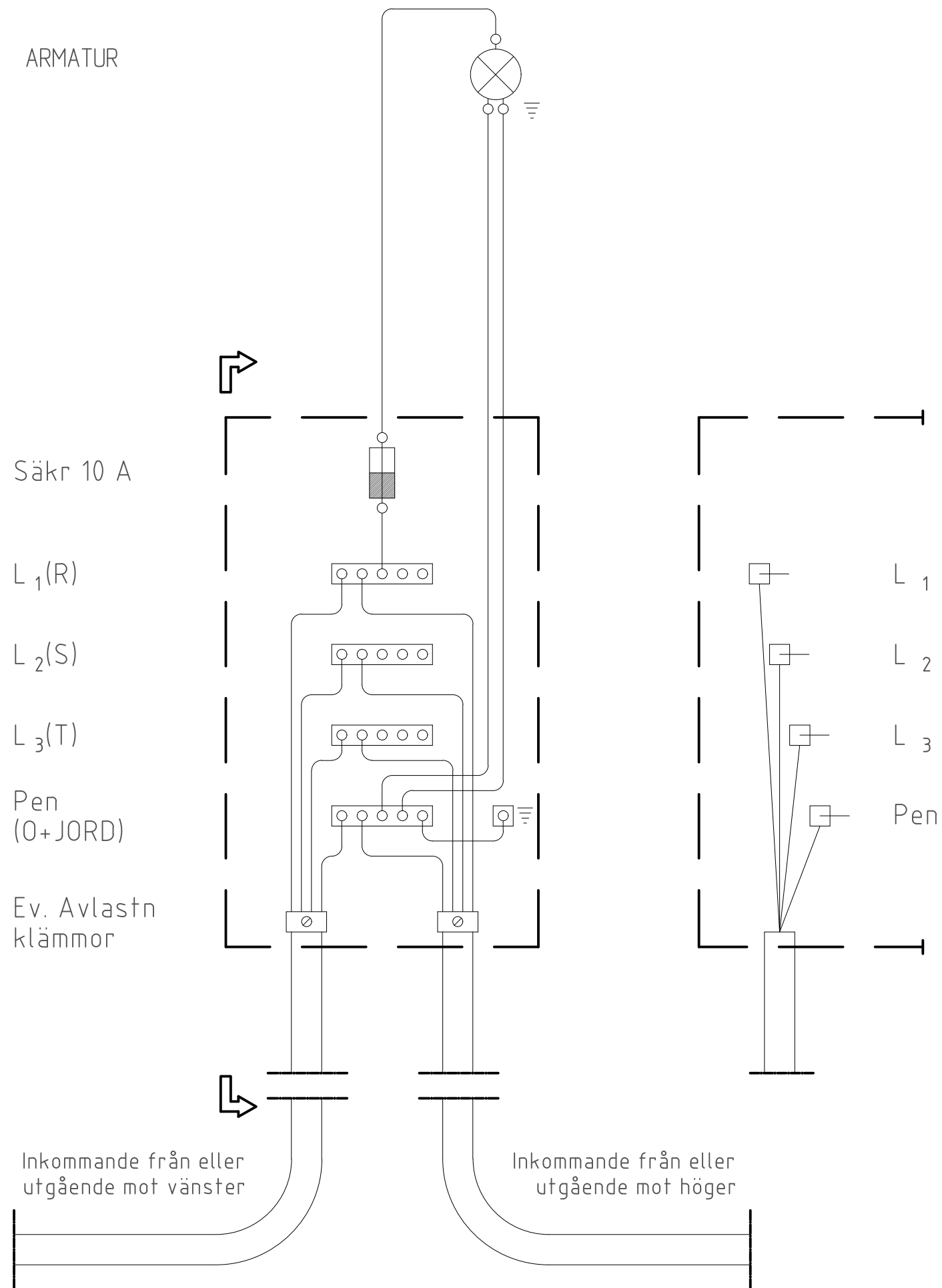


ARMATUR



## Anvisningar

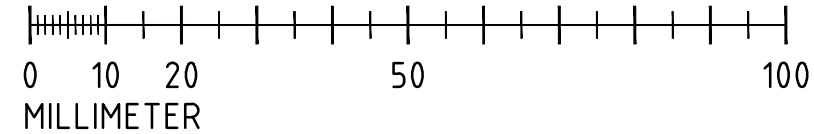
Inkoppling enligt denna ritning gäller för en armatur och en till två jordkablar. vid flera armaturer och/eller flera jordkablar bytes pen-plinten mot jordningsgaffel som monteras i stolpens jordskruv


Inkommande och utgående jordkablar orienteras i lucköppningen dvs. kabel förlägges på den sida i lucköppningen varifrån kabeln kommer

Montage i stolpe med en armatur; se standardritning 5570. Montering i servislåda för två armaturer; se standardritning 5565

Stolpinsats för en armatur art nr E7779643 jordningsgaffel art nr E7779639

SKALA 1:1



 <b>Göteborgs Stad</b> Stadsmyndigheten	<b>STANDARDDRITNING</b> Inkoppling i belysningsstolpe och belysningservislåda med beröringsskyddan insats		Gäller fr.o.m TH 2022.3
	Beslutad av Avdelning: Anläggning och infrastruktur	Ansvarig Enhet: Byggnadsverk Belysning	FORMAT SKALA: A3 1:1
			REV: C