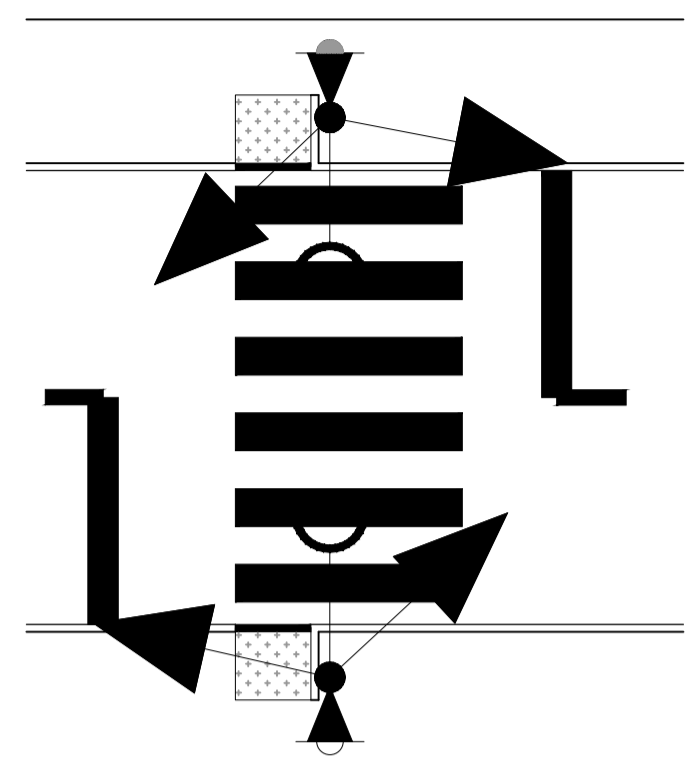
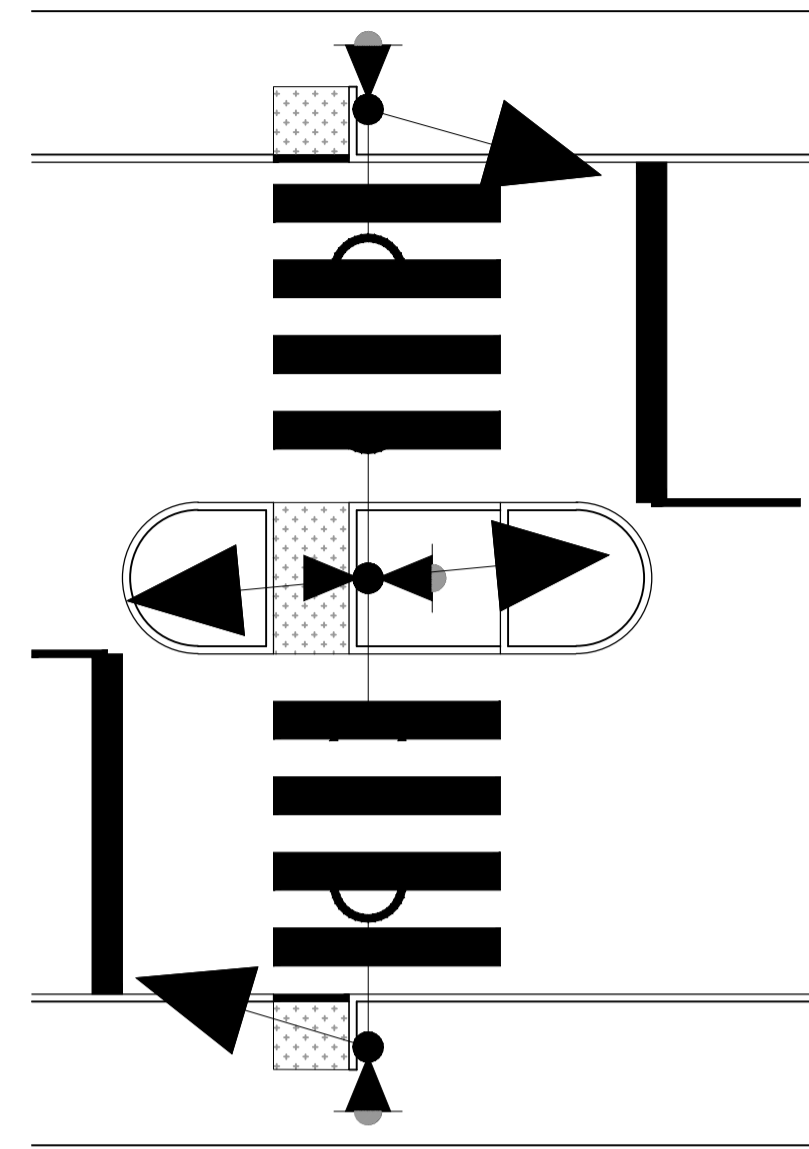


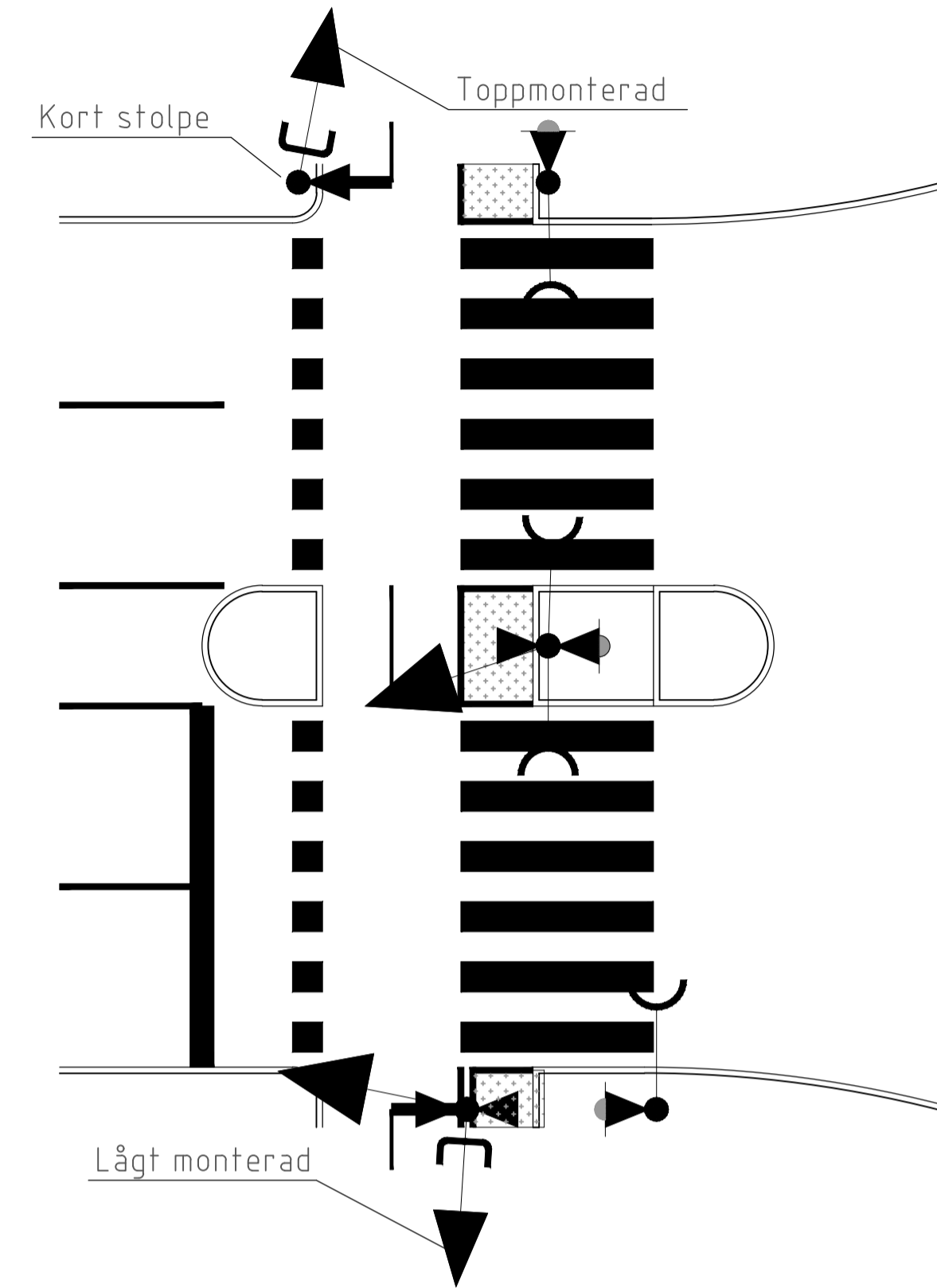
ÖVERGÅNGSTÄLLE UTAN MITTREFUG.



ÖVERGÅNGSTÄLLE MED MITTREFUG.



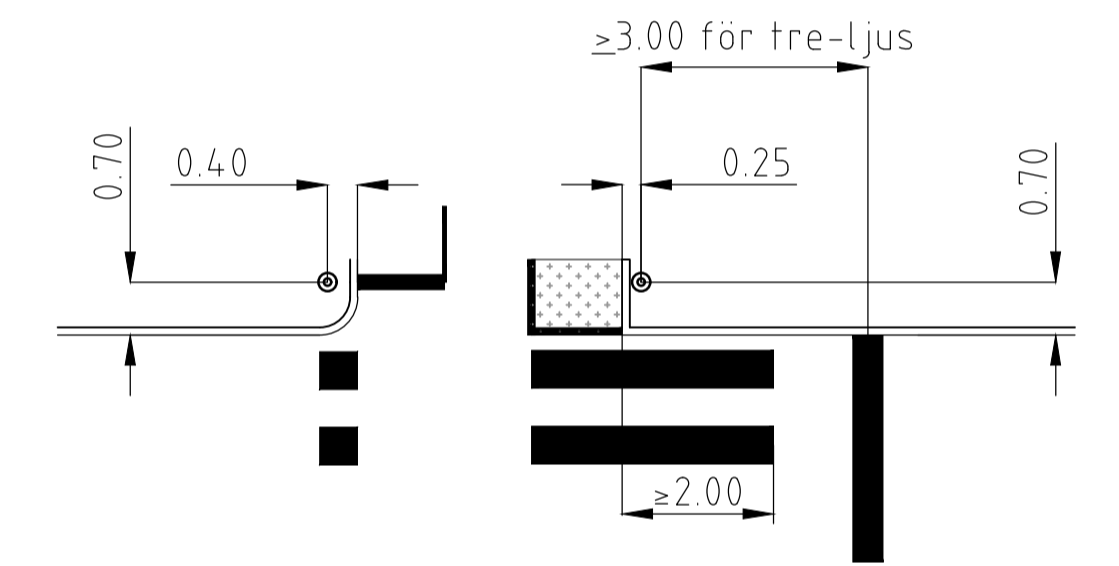
ÖVERGÅNGSTÄLLE / CYKELÖVERFART I KORSNING.  
CYKLIST NÄRMAST STOPPLINJEN.



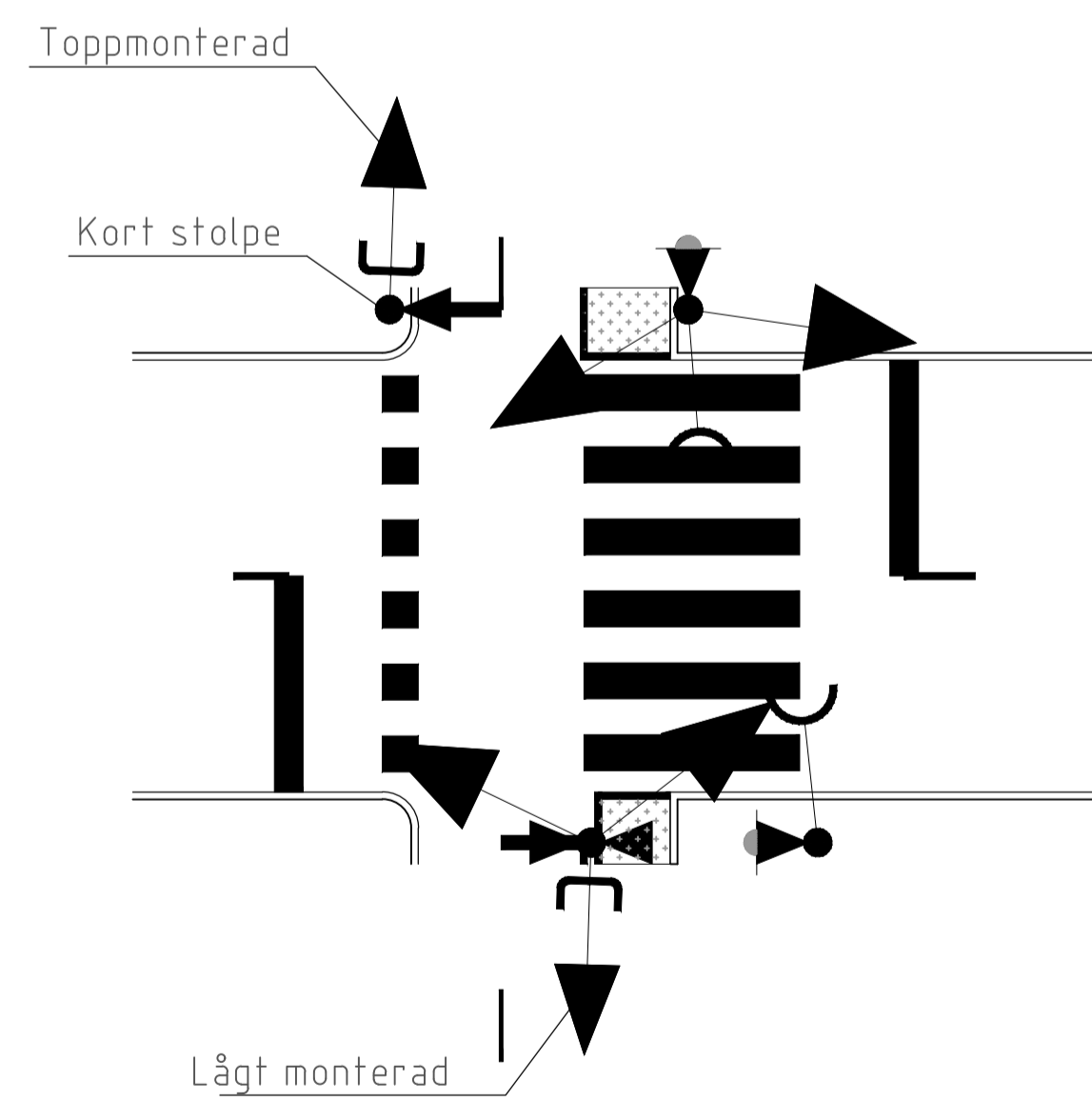
Anvisningar

- ⊙ Trafiksignalstolpe med fundament
- ▶ Tryckknapp
- ▶ Tryckknapp akustisk
- Tre-ljus
- ⌋ Gåsignal
- ⌋ Cykelsignal
- Tillgänglighetsanpassad yta som ansluter nivå körbana

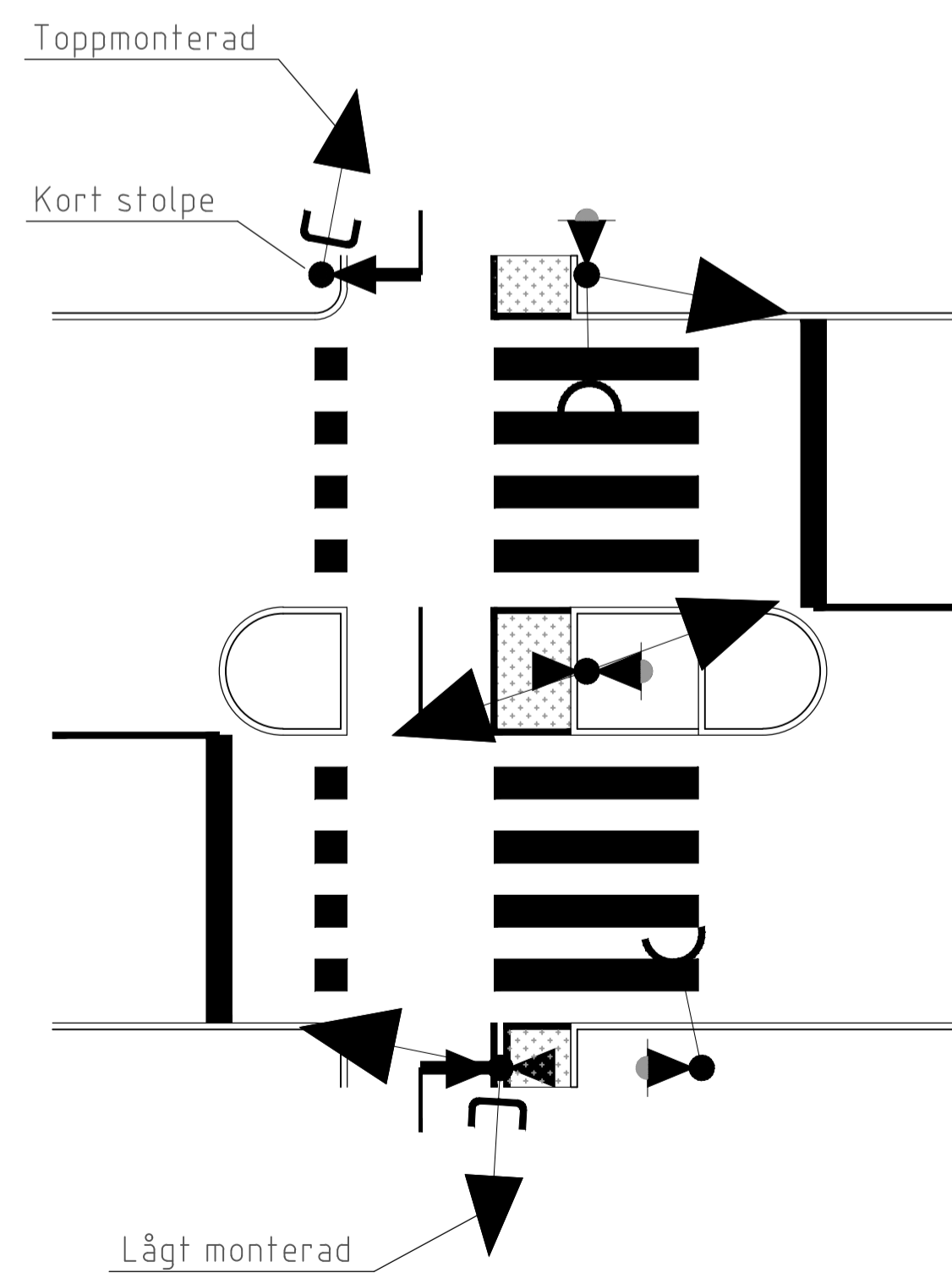
MÅTT



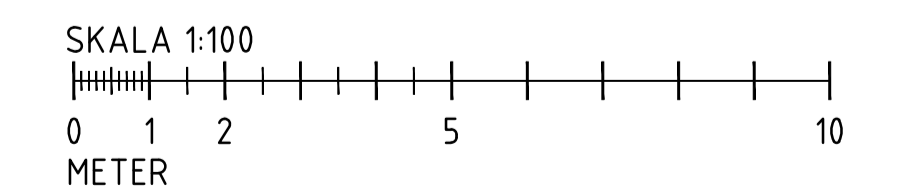
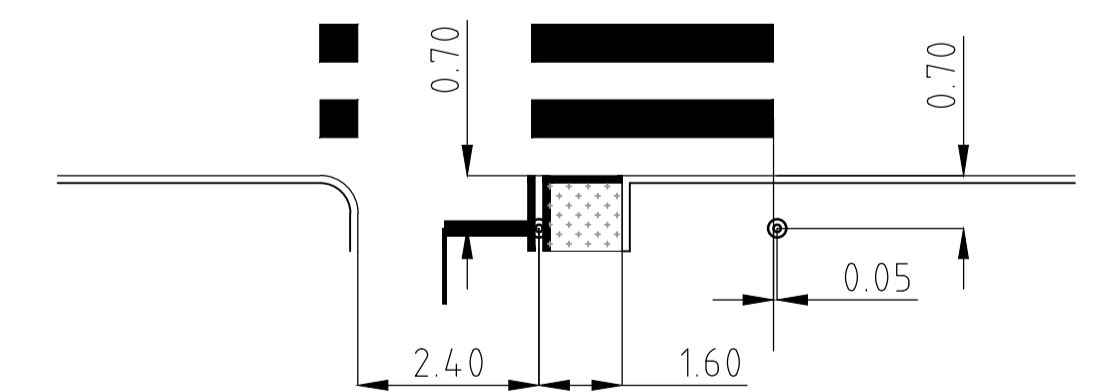
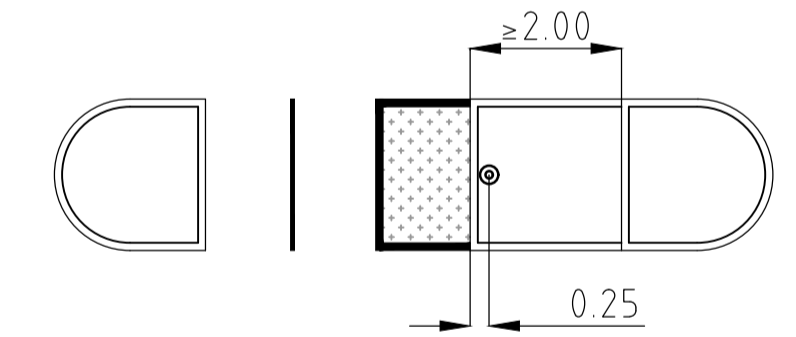
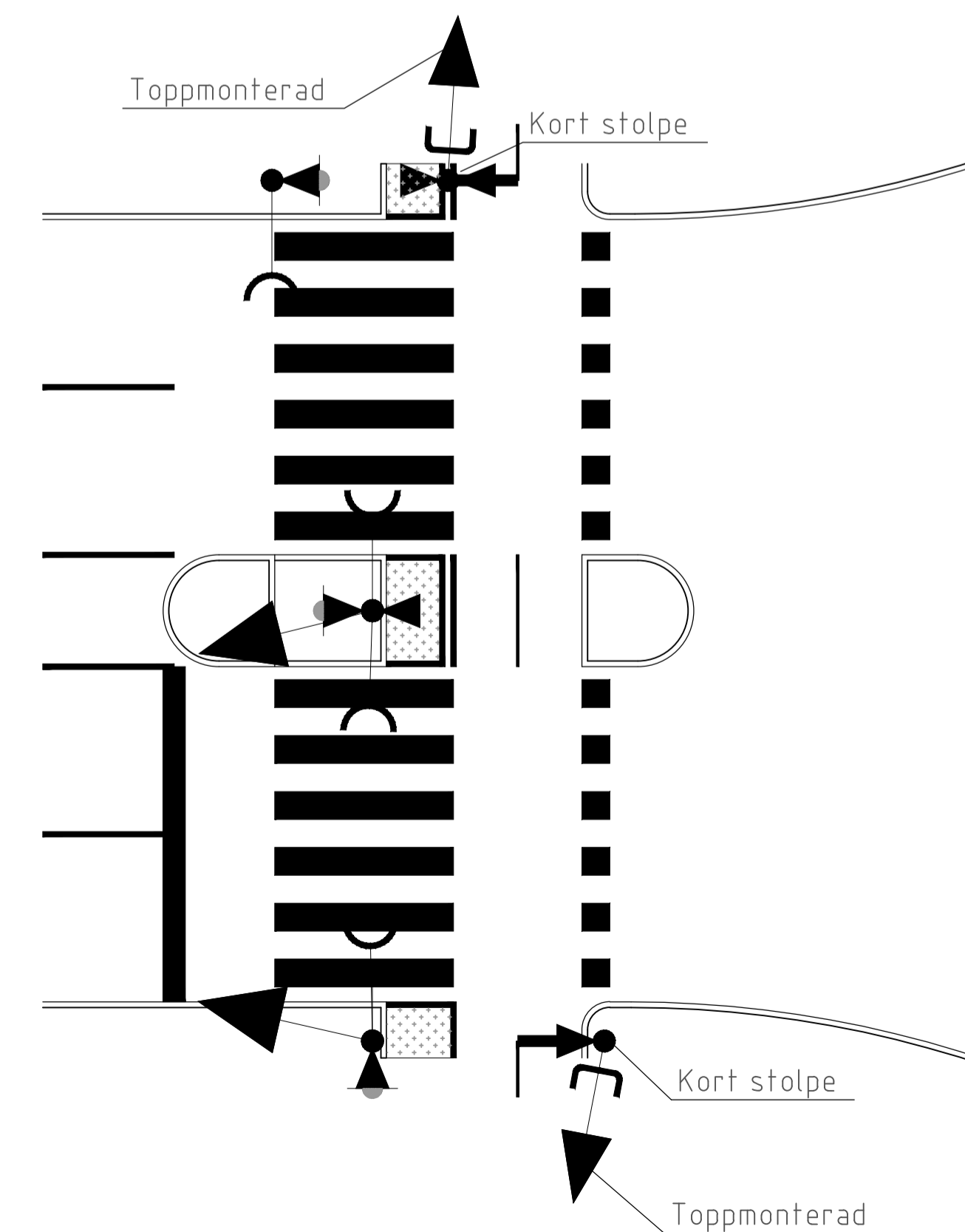
ÖVERGÅNGSTÄLLE / CYKELÖVERFART  
UTAN MITTREFUG.



ÖVERGÅNGSTÄLLE / CYKELÖVERFART  
MED MITTREFUG.



ÖVERGÅNGSTÄLLE / CYKELÖVERFART I KORSNING.  
FOTGÄNGARE NÄRMAST STOPPLINJEN.



<p>Göteborgs Stad</p> <p>Stadsmiljöförvaltningen</p> <p>Beslutad av Avdelning: Anläggning och infrastruktur / Ansvarig Enhet: Byggnadsverk Belysning</p>	<p>STANDARDRITNING</p> <p>Placering av trafiksignalstolpar</p>		<p>Göller fr.o.m TH 2022.3</p> <p>REV B</p>
	<p>FORMAT SKALA</p> <p>A1 1:100</p>	<p>RITNINGSNUMMER</p> <p>5511</p>	