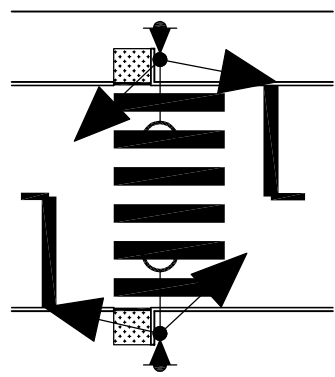
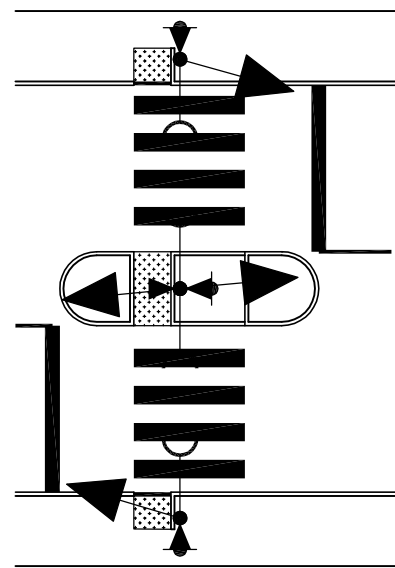


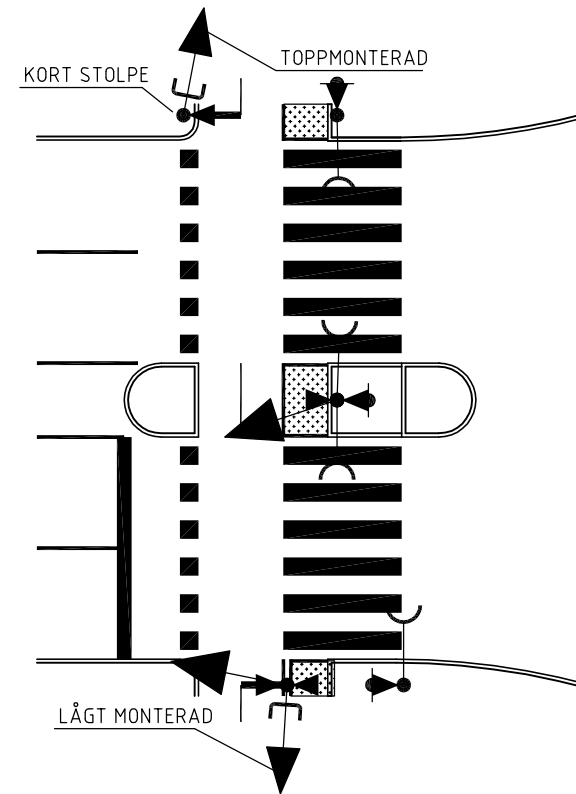
Övergångsställe utan mittrefug.



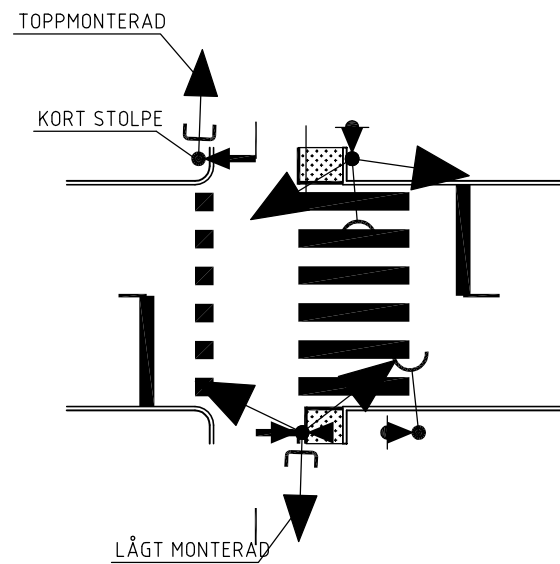
Övergångsställe med mittrefug.



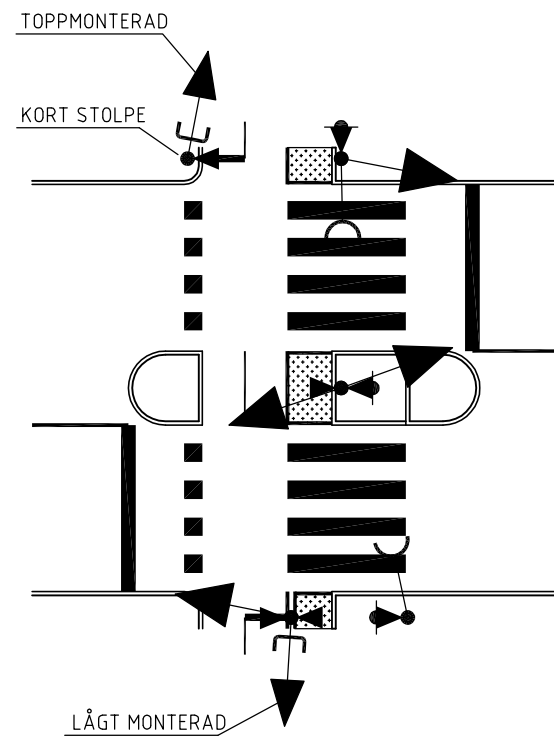
Övergångsställe / cykelöverfart i korsning.
Cyklist närmast stopplinjen.



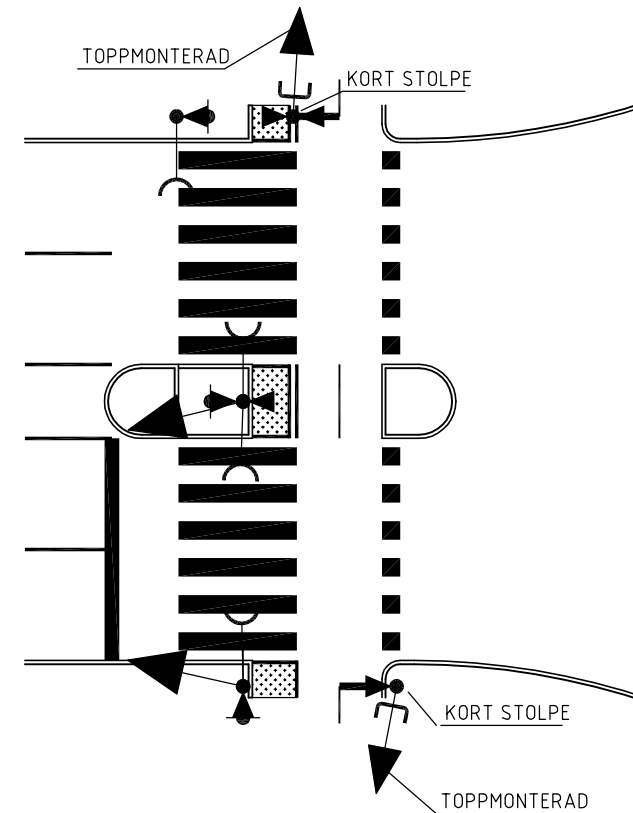
Övergångsställe / cykelöverfart utan mittrefug.



Övergångsställe / cykelöverfart med mittrefug.



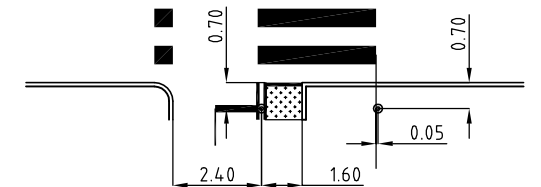
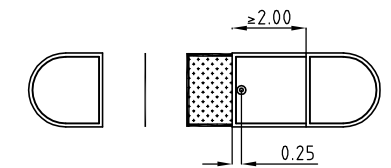
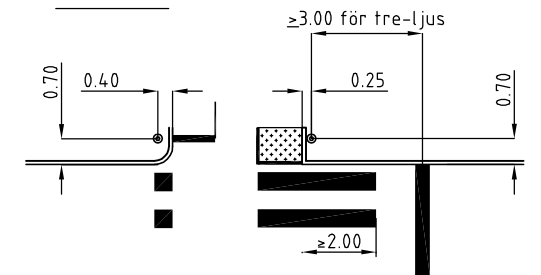
Övergångsställe / cykelöverfart i korsning.
Fotgängare närmast stopplinjen.



ANVISNINGAR

- Trafiksignalstolpe med fundament
- ▶ Tryckknapp
- ▶ Tryckknapp akustisk
- ◀ Tre-ljus
- ◌ Gåsignal
- ◌ Cykelsignal
- ▨ Tillgänglighetsanpassad yta som ansluter nivå körbana

MÅTT



A	2011-02-01	Reviderade anvisningar för tillgänglighetsanpassad yta			
Rev lfd	Antal rev	Rev datum	Rev omfattning	Verkens rev datum	Rev godkänd
HANDLAGGARE ROLF ANDERSSON			VERIFERAD	UPPRÄTTAD FÖR Göteborgs Stad Trafikkontoret	
DWG-FIL -5511			RITAD/KONSTR ÅN	STANDARDRITNING PLACERING AV TRAFIKSIGNALSTOLPAR	
GÖTEBORG 2006-02-01			DNR 363/93	SKALA 1:100	REVISION 363/93-5511 A