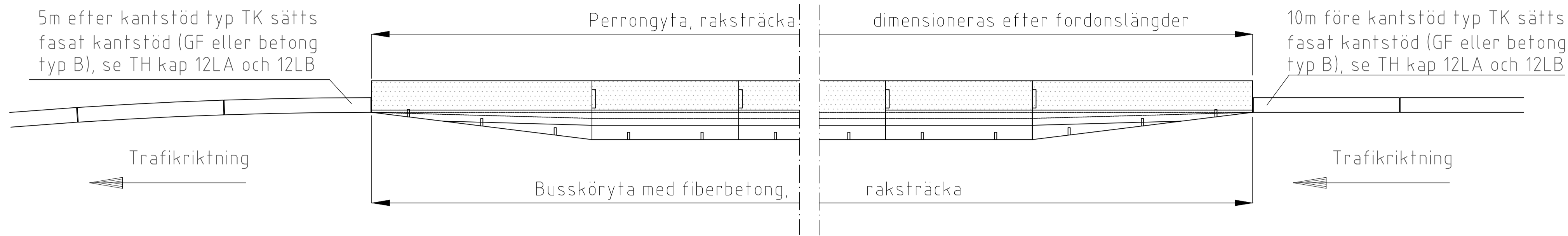
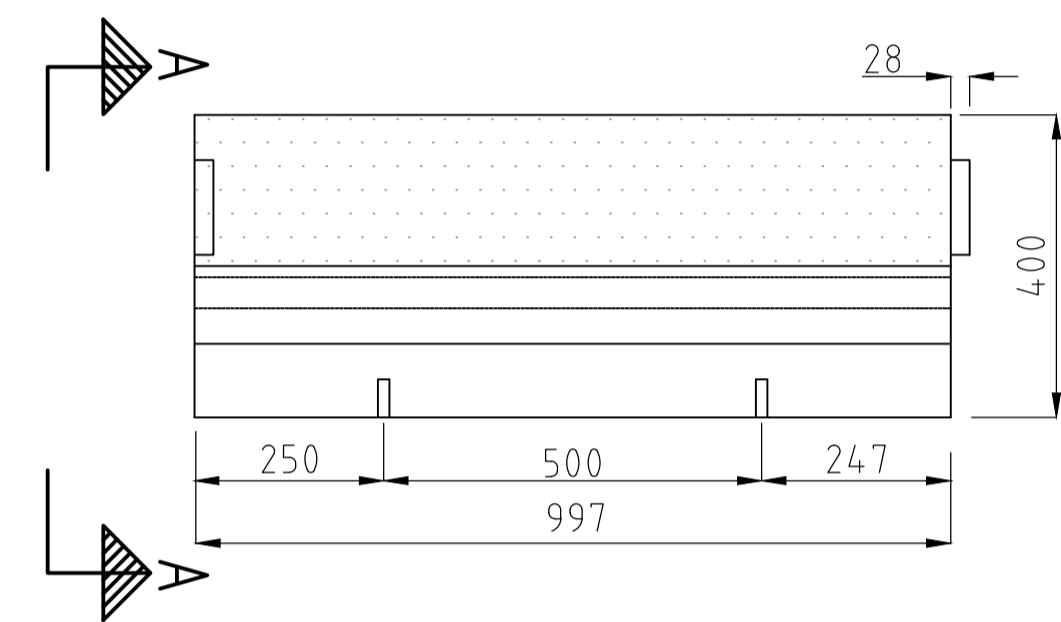


Plan översikt  
1:20



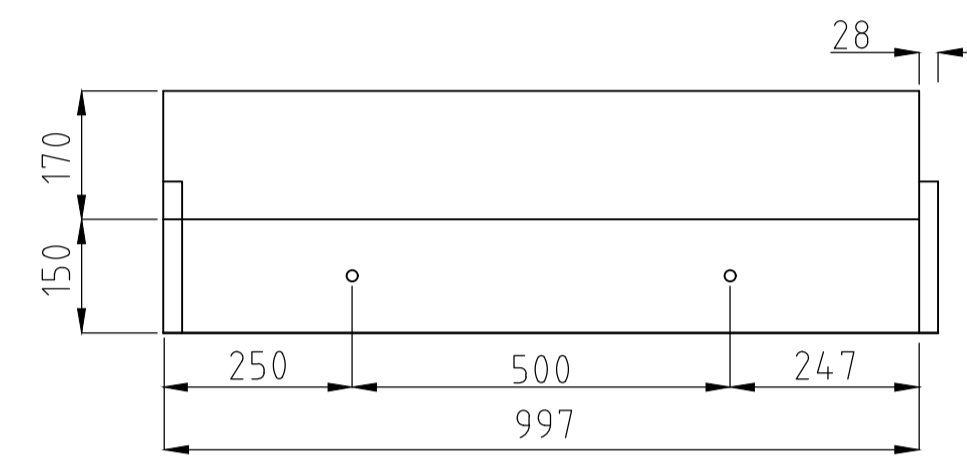
Plan Detaljer  
1:10

NORMALSTÖD

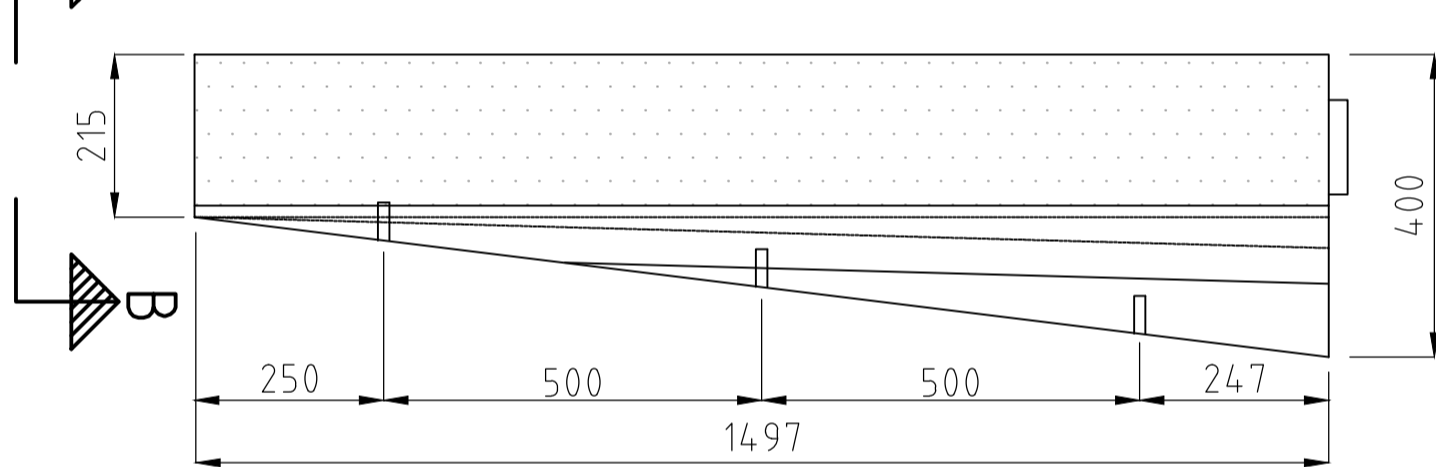


Elevation mot körbana  
1:10

NORMALSTÖD

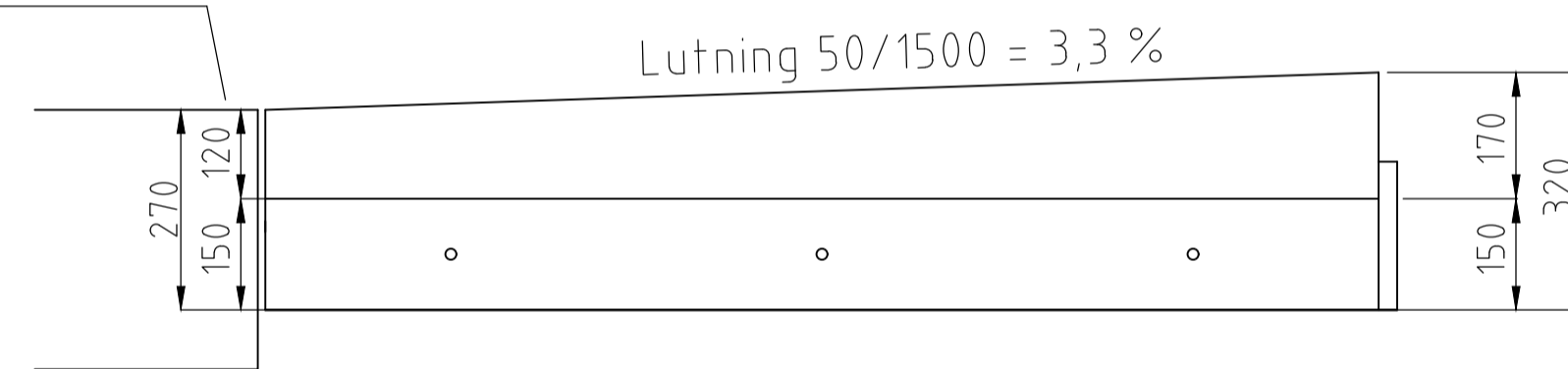


ÖVERGÅNGSSTÖD, UTFART

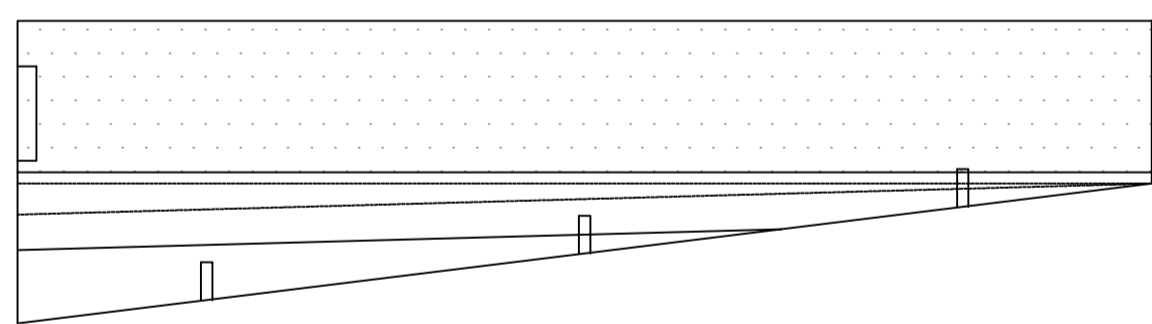


Anslutning till  
granitkantstöd GF  
eller betong typ B  
med synlig höjd 120 mm

ÖVERGÅNGSSTÖD, UTFART

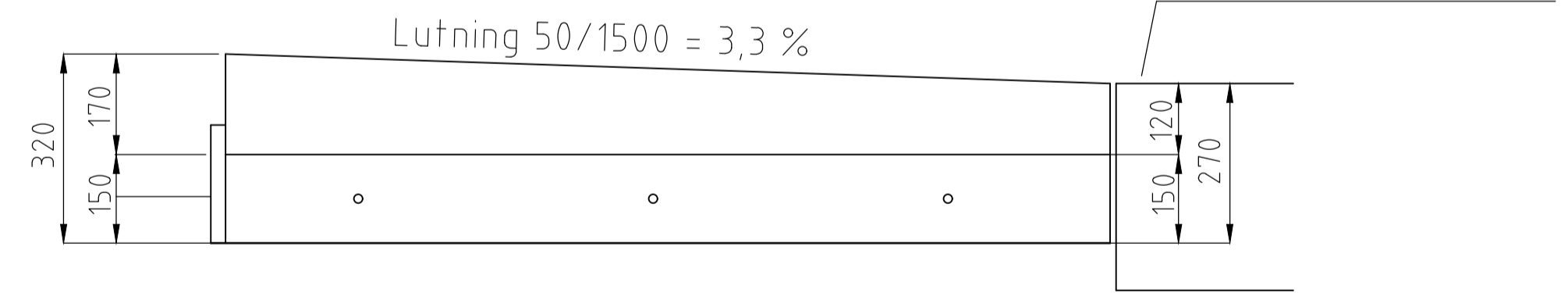


ÖVERGÅNGSSTÖD, INFART



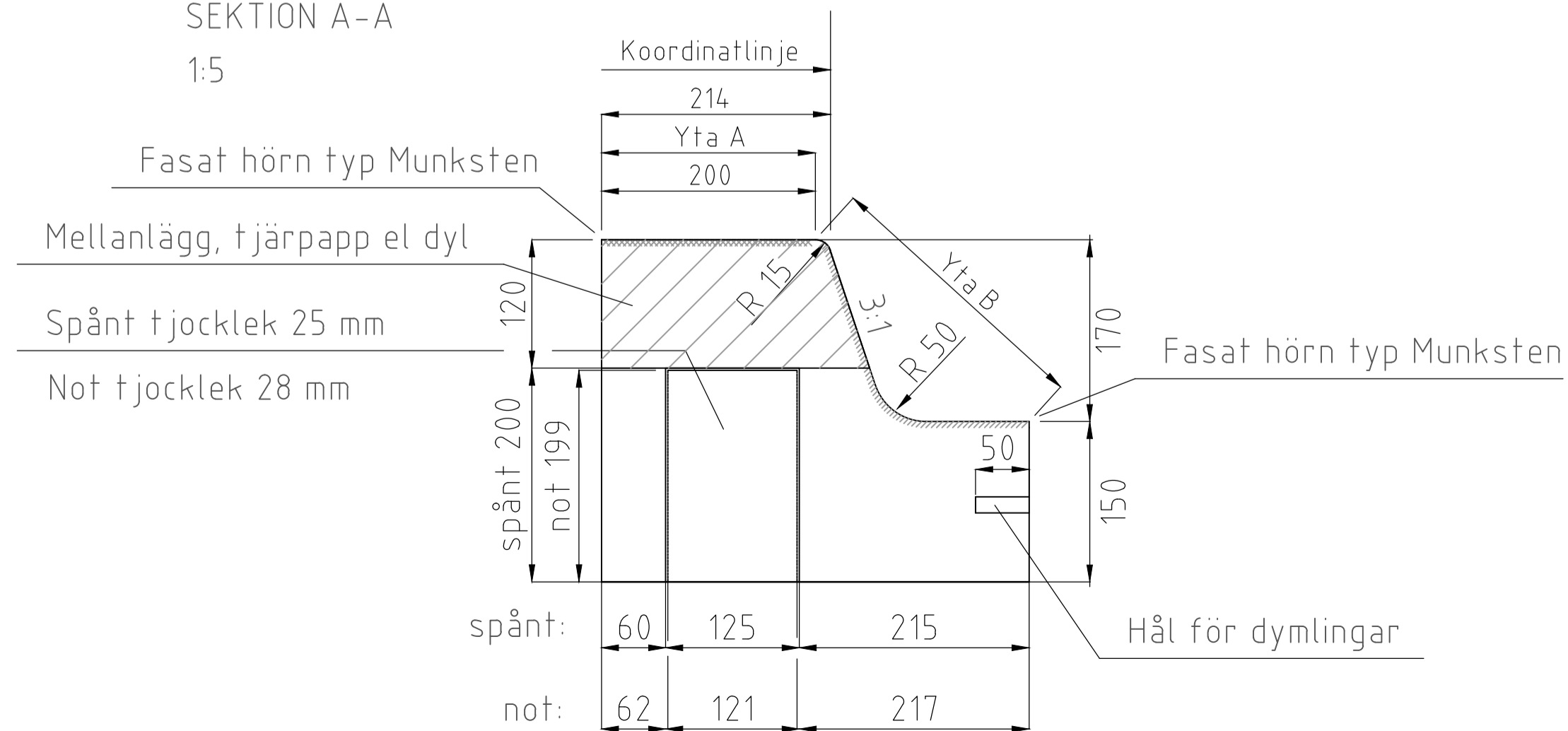
Mått enligt ovan.

ÖVERGÅNGSSTÖD, INFART

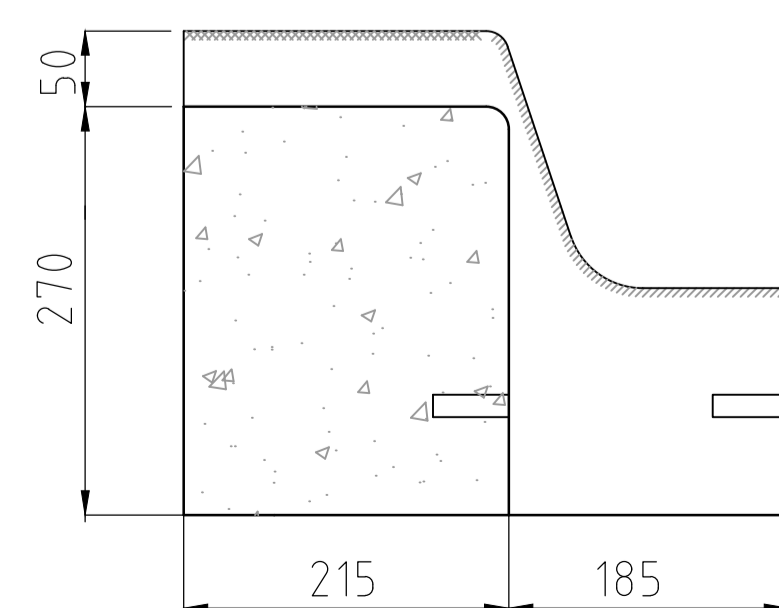


Anslutning till  
granitkantstöd GF  
eller betong typ B  
med synlig höjd 120 mm

SEKTION A-A  
1:5



SEKTION B-B  
1:5



Övriga mått och avfasningar mm, se A-A.

Material TK Stöd

Miljöklass: Mycket betong- och armeringsaggressiv miljö MYBA B4, B3.

Betong: Btg I, CEM 1, BV, LA, SR, XD3/XF4, C16/20. Betongen ska vid förundersökning uppvisa god frostbeständighet.

Ytstruktur (se sektion A-A):

Yta A: gjuten mot strukturmatris för att ge halkskydd. Yta B: gjuten mot blank stålform för att ge litet slitage för däck.

3 mm fog skapas när stöden sätts intill varandra beroende på att tappen ,not, i gaveln är 28 mm och motsvarande urtag är 25 mm djup. Bygglängd är 1000 mm resp 1500 mm och elementlängderna är 997 resp 1497 mm.

Avsikten är att stöden ska ha 3 mm spel för ojämna sättningar. Sättning av kantstöd enligt principritning DEC.2/17 som finns i "Stadsmiljöförvaltningens ändringar och tillägg till AMA Anläggning 23", se TH kap 12CB1. Utformning av busshållplats enligt standardritning 3564.

		<b>STANDARDDRITNING</b> Kantstöd typ TK För busshållplats	
Beslutad av Avdelning: Anläggning och infrastruktur Ansvarig Enhet: Trafikreglering		Skala: A1 var	RITNINGNUMMER: 4557
Göller fr.o.m TH 2023.2 REV: M		JOHANNA RYDQVIST	