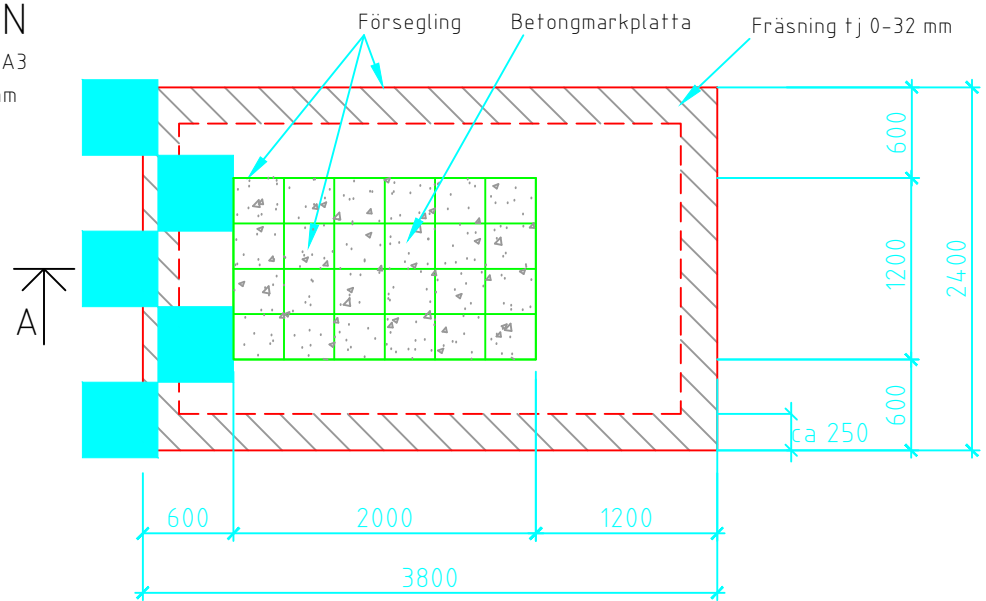


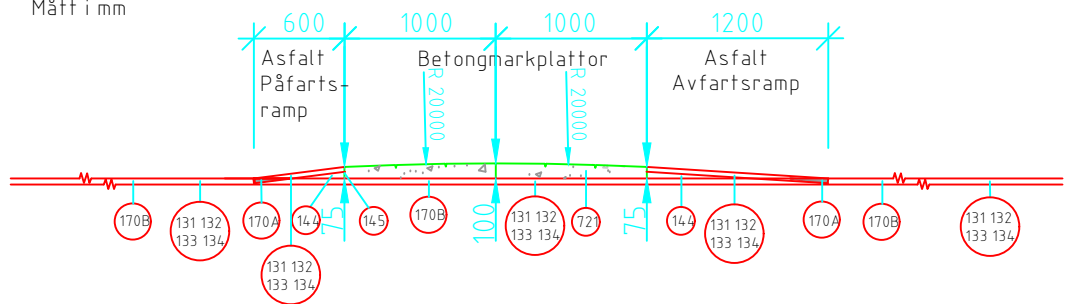
**PLAN**

1:50 vid A3  
Mått i mm



**SEKTION A-A**

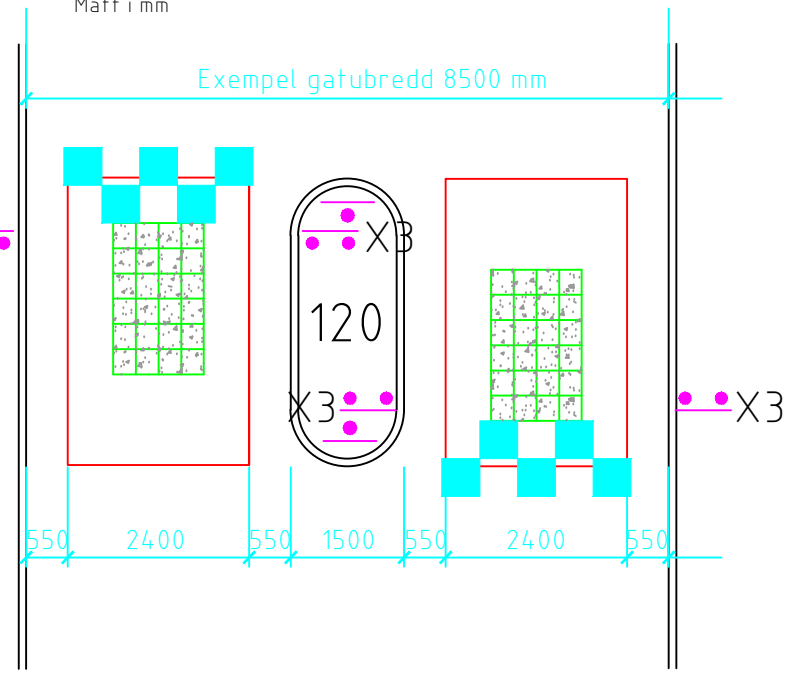
1:50 vid A3  
Mått i mm



NR	BENÄMNING	MATERIAL	AMA -KOD	TJOCKLEK (mm)
145	Försegling	Utförs med varmt penetrationsbitumen B 160 / 220 eller likvärdigt	DCC	
170A	Rivning, fräsning av bitumenbundna lager, del av lagertjockleken	Tvärgående anslutningsfräsning. Nedfräst skarv >20 mm skall omedelbart utspetsas med lämplig massa på en längd av minst 0,5 m. Vid ny beläggning samma dag räcker det att anslutningen utmärks väl. Fräsdjup: 0-32 mm	BED.12142	0-32
170B	Rivning, fräsning av bitumenbundna lager, del av lagertjockleken	Lådrfräsning, fräsdjup 32 mm	BED.12142	32
144	Justeringslager av asfaltbetong	Bindlager, ABB16 70/100	DCC.1315	0-68, 0-43
131 132 133 134	Slitlager	Slitlager, anpassas efter trafikmängd enligt TBv/bel	DCC.141 DCC.241 DCC.341	32
721	Beläggning av betongmarkplattor	Prefabricerat spikaelement eller likvärdigt	DCG.21	75-100

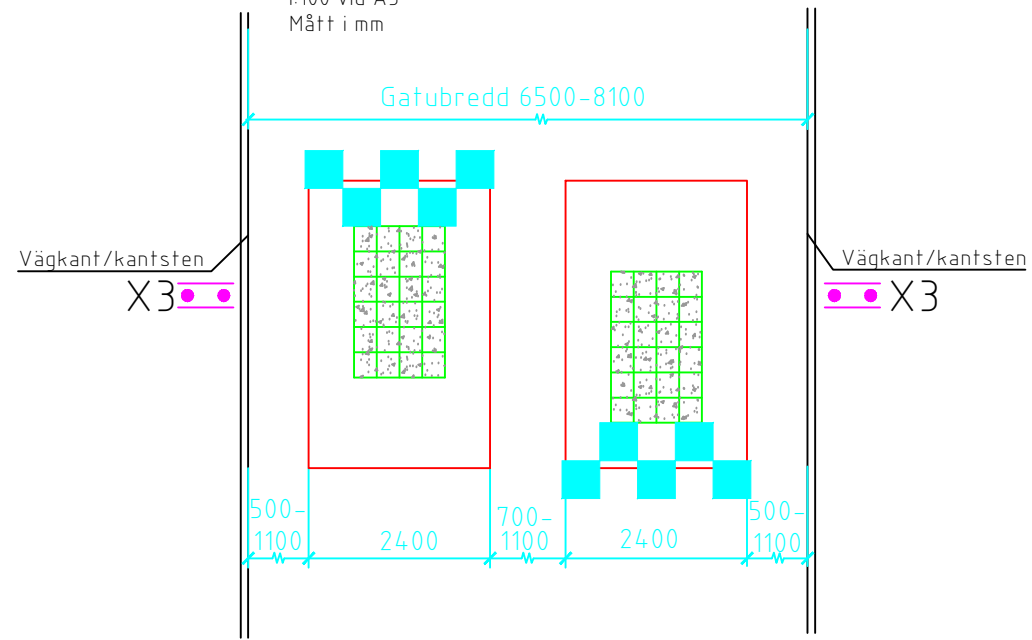
**PLAN MED MITTREFUG**

1:100 vid A3  
Mått i mm



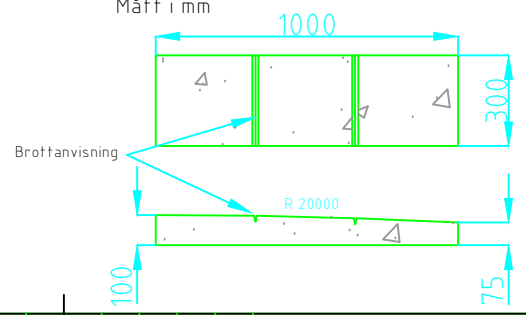
**PLAN UTAN MITTREFUG**

1:100 vid A3  
Mått i mm



**DETALJ BETONGMARKPLATTA**

1:20 vid A3  
Mått i mm



Smala kollektivtrafikanpassade vägbulor har inte en hastighetsdämpande effekt för alla typer av fordon, därför används dessa i undantagsfall. Val av denna åtgärd ska förankras med ansvarig, se TH kap 1C kompetens "Farthinder", på Stadsmiljöförvaltningen.

**Vägmärken**

Markeringsskärm X3 enligt standardritning 8501.  
Vid 50-60 km/h: Varning farthinder A9.

**Bygghandledning**

Om beläggningens kvalitet är dålig och har ojämnheter fräses asfalten under hela vägbulan samt 10 m före och efter vägbulan, nytt slitlager läggs innan vägbulan byggs.

Fräsning utförs till en bredd av ca 250 mm från släntfot och under asfaltsrampen runt hela vägbulan, tjocklek 32-0 mm.

Vägbulan placeras i möjligaste mån vinkelrätt körriktningen och avslutas ca 2,5 m innan övergångsställe/gångpassage. Sträva efter att fordonets båda framhjul når vägbulans påfartsramp samtidigt.

Asfaltsramperna handlägges.

Varje betongelement spikas fast på slitlagret. Fogar fylls med penetrationsbitumen B 160 / 220.

Vägbulor som byggs på gata utan mittrefug får ha ett avstånd mellan respektive inre längsgående släntfot på 700-1100 mm. Avstånd mellan yttre släntfot och kantsten får variera mellan 500-1100 mm.

Vägbulor som byggs på gata med mittrefug får ha ett avstånd mellan inre längsgående släntfot och refug på 500-1100 mm. Avstånd mellan yttre släntfot och kansten får variera mellan 500-1100 mm.