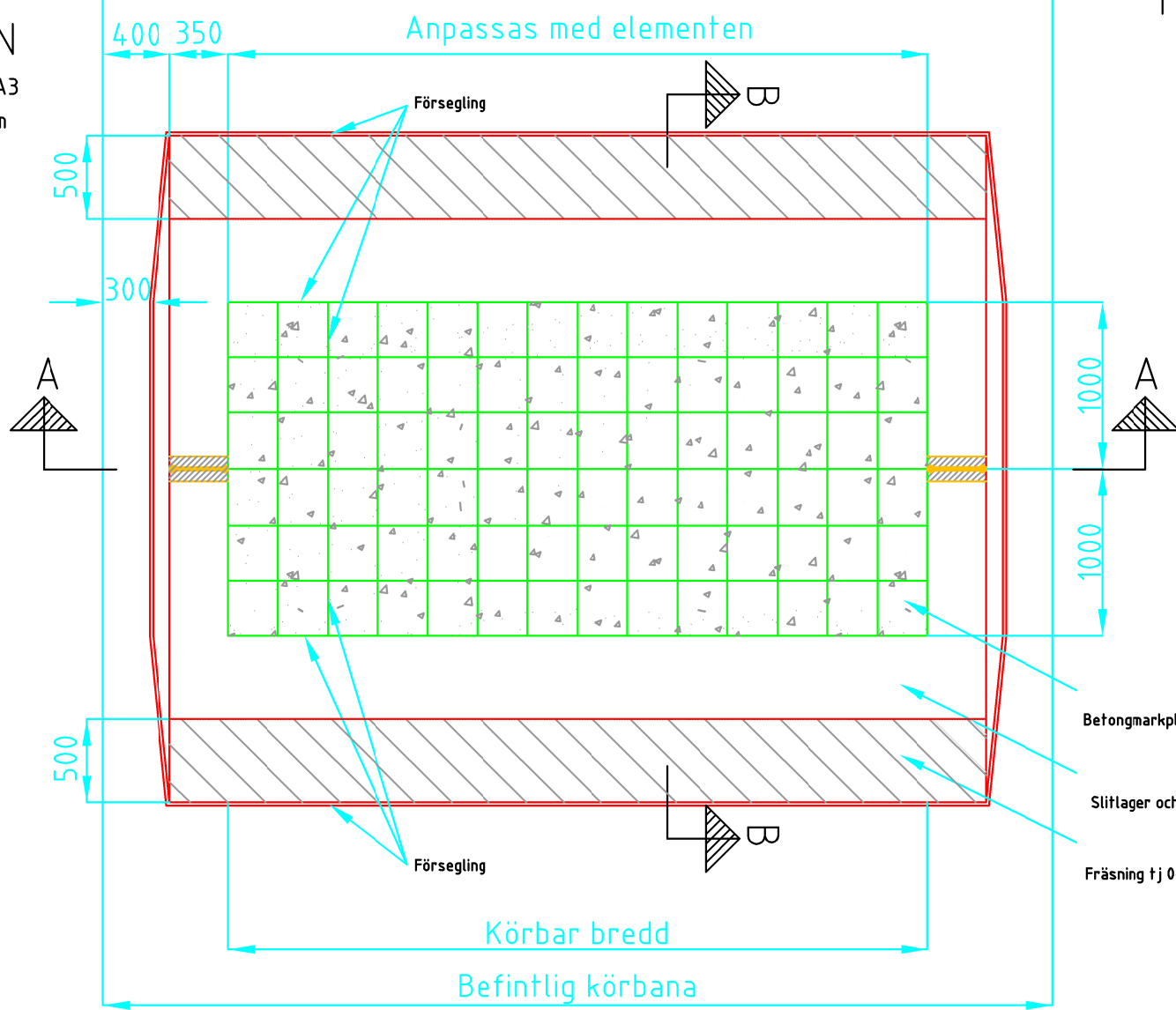


**PLAN**  
1:40 vid A3  
Mått i mm



NR	BENÄMNING	MATERIAL	AMA -KOD	TJOCKLEK (mm)
145	Försegling	Utförs med varmt penetrationsbitumen B 160 / 220 eller likvärdigt	DCC	
170A	Rivning, fräsning av bitumenbundna lager, del av lagertjockleken	Tvärgående anslutningsfräsning. Nedfräst skarv >20 mm skall omedelbart utspetsas med lämplig massa på en längd av minst 0,5 m. Vid ny beläggning samma dag räcker det att anslutningen utmärks väl. Fräsdjup: 0-32 mm	BED.1214-2	0-32
170B	Rivning, fräsning av bitumenbundna lager, del av lagertjockleken	Lådfräsning, fräsdjup 32 mm	BED.1214-2	32
144	Justeringslager av asfaltbetong	Bindlager, ABb16 70/100	DCC.1315	0-68, 0-43
131 132 133 134	Slitlager	Slitlager, anpassas efter trafikmängd enligt TBv/bel	DCC.141 DCC.241 DCC.341	32
721	Beläggning av betongmarkplattor	Prefabricerat spikaelement eller likvärdigt	DCG.21	75-100

**Vägmärken**  
Markeringsskärm X3 enligt standardritning 8501.  
Vid 50-60 km/h: Varning farthinder A9.

**Bygghandledning**  
Om beläggningens kvalitet är dålig och har ojämnheter fräses asfalten under hela vägbulan samt 10 m före och efter vägbulan, nytt slitlager läggs innan vägbulan byggs.

För att stärka anslutningen mellan asfaltsrampens slänkfot och toppslitlagret utförs fräsning till en bredd av ca 500 mm från slänkfot och under asfaltsrampen, tjocklek 32-0 mm.

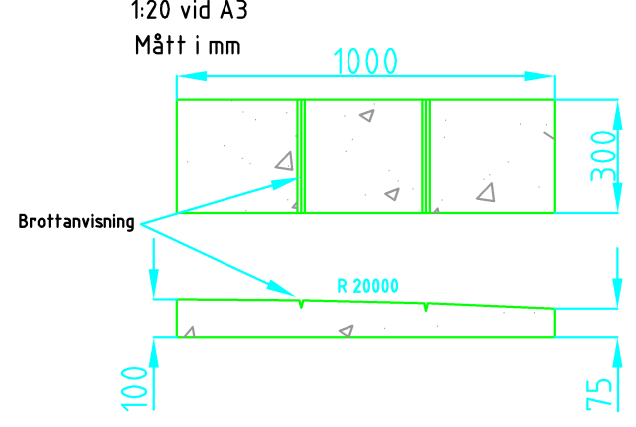
Vägbulan placeras i möjligaste mån vinkelrätt körriktningen. Sträva efter att fordonets båda framhjul når vägbulans påfartsramp samtidigt.

Resulterande lutning 7,5% på asfaltsramp från betongelement och utåt (handläggning).

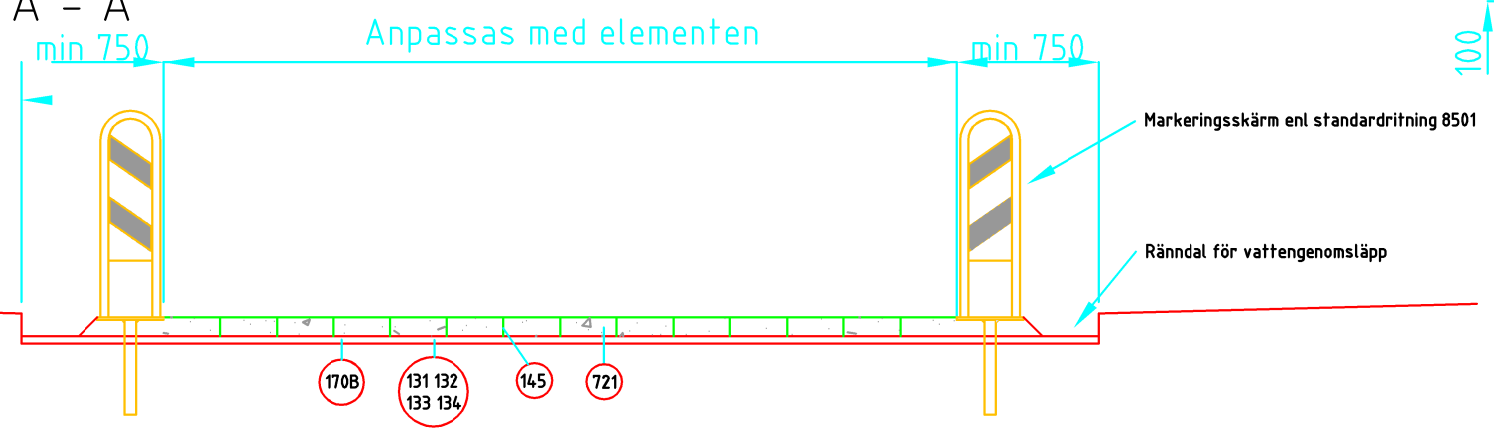
Varje betongelement spikas fast på slitlagret. Fogar fylls med penetrationsbitumen B 160/220.

Vägbulans körbara bredd ska inte vara mellan 4,2 m och 5,3 m, då sådana lösningar leder till tveksamheter i mötessituationer.

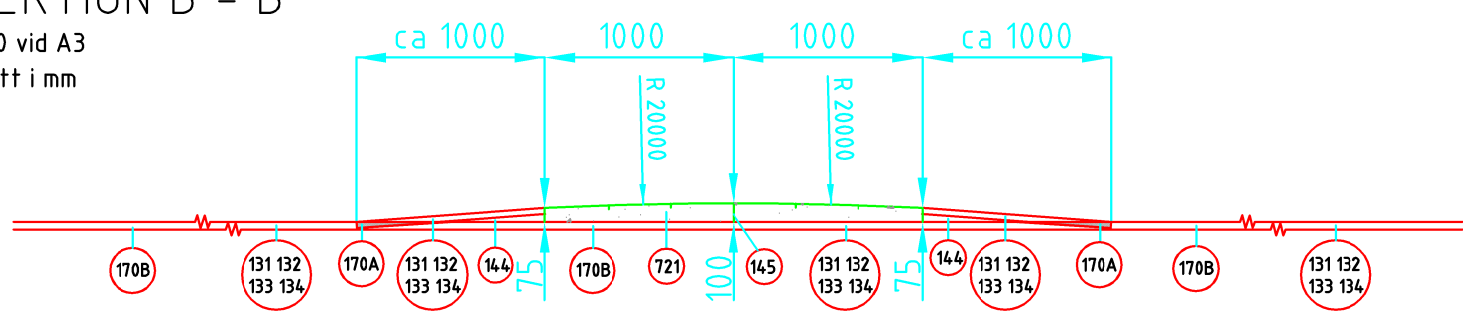
**DETALJ BETONGMARKPLATTA**  
1:20 vid A3  
Mått i mm



**SEKTION A - A**  
1:40 vid A3  
Mått i mm



**SEKTION B - B**  
1:40 vid A3  
Mått i mm



Göteborgs Stad  
Stadsmiljöförvaltningen  
Beslutad av Avdelning: Anläggning och infrastruktur / Trafikreglering  
Ansvärlig Enhet: Trafikreglering  
FORMAT: A3  
SKALA: 1:40 / 1:20  
RITNINGSNUMMER: 4502  
STANDARDDRITNING  
Vägbula med betongmarkplatta  
Normalutförande  
Göller fr.o.m TH 2023:1  
REV: I