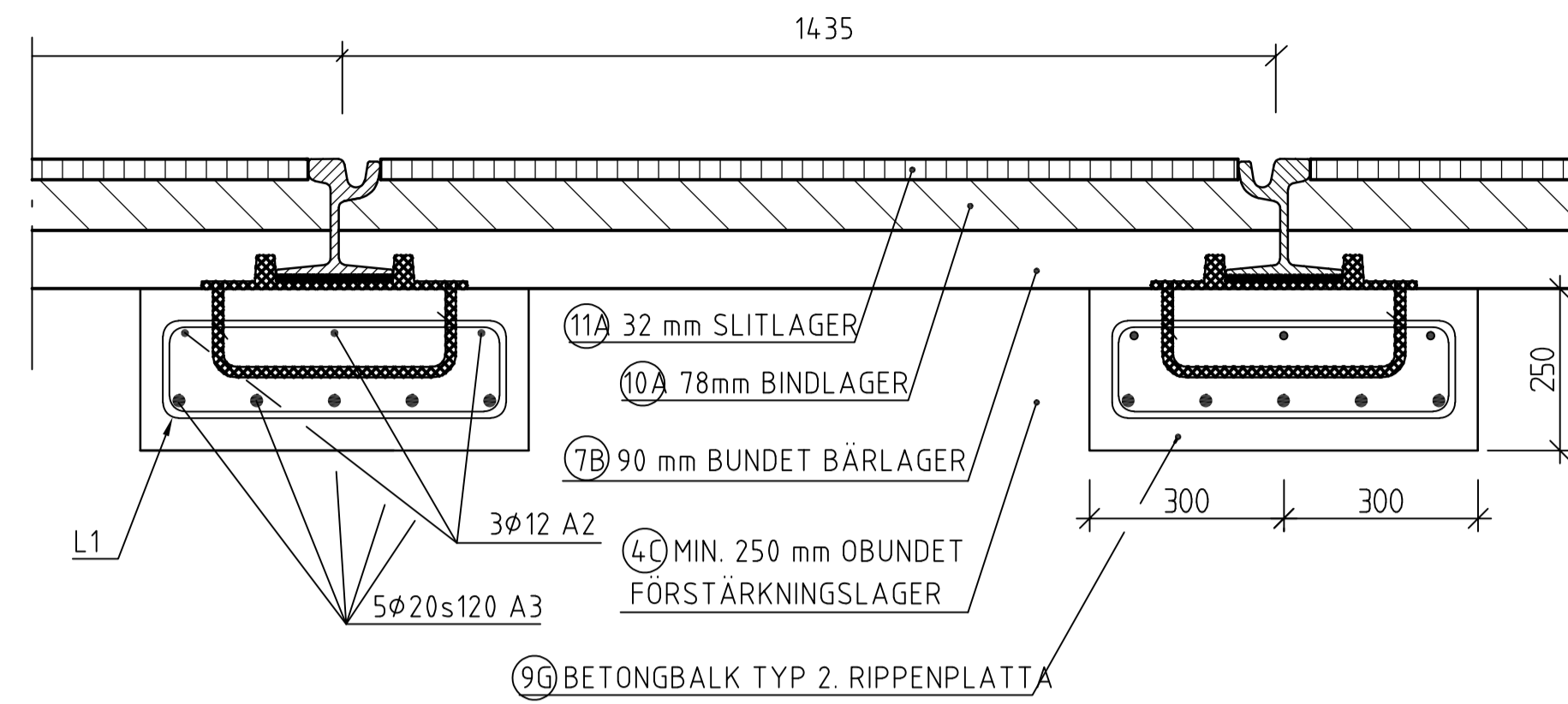
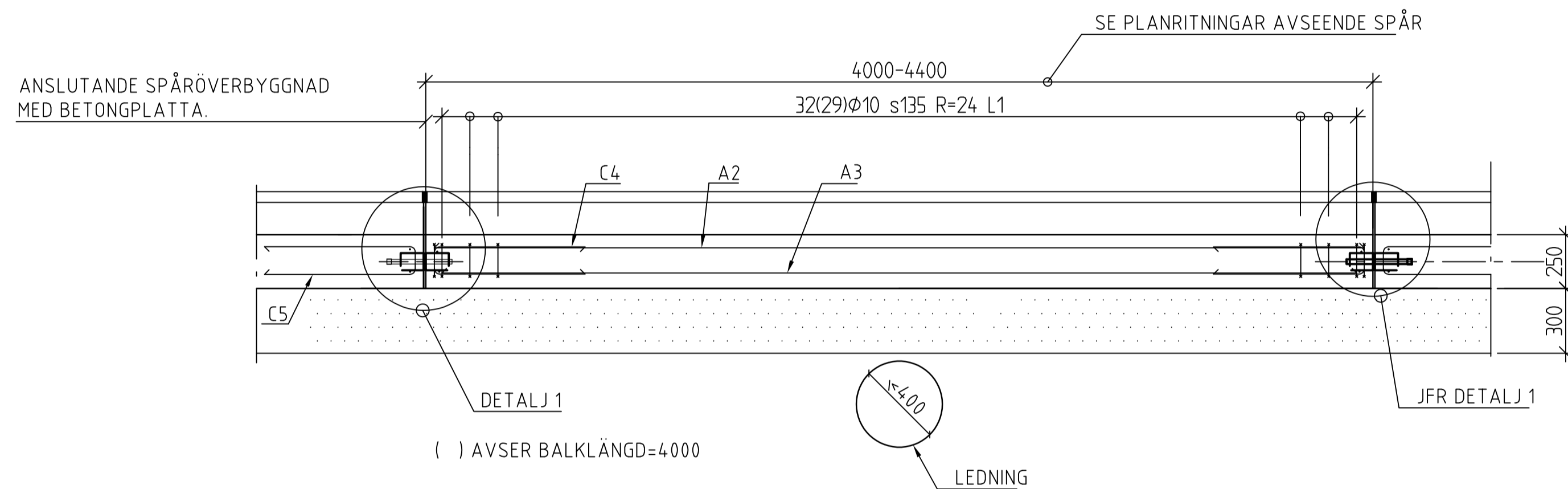


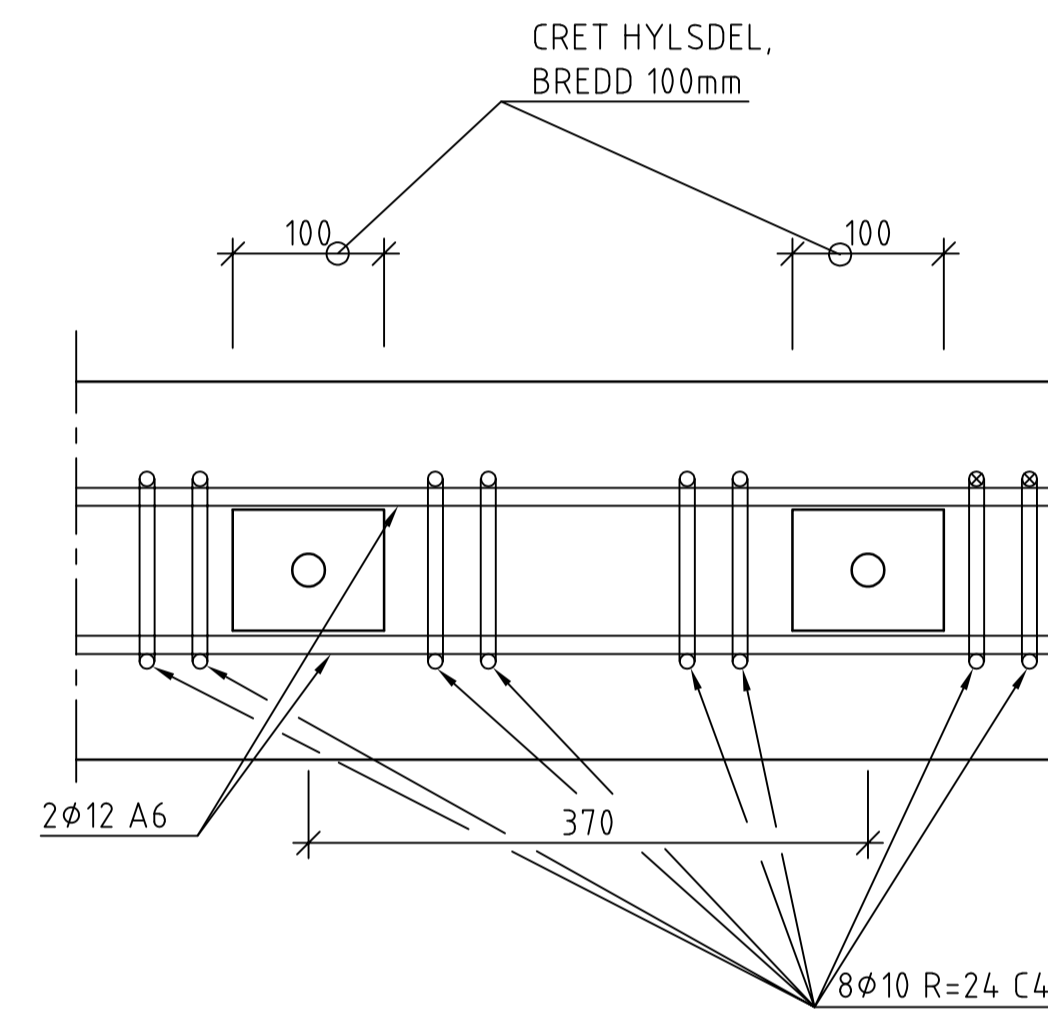
PLAN 1:50



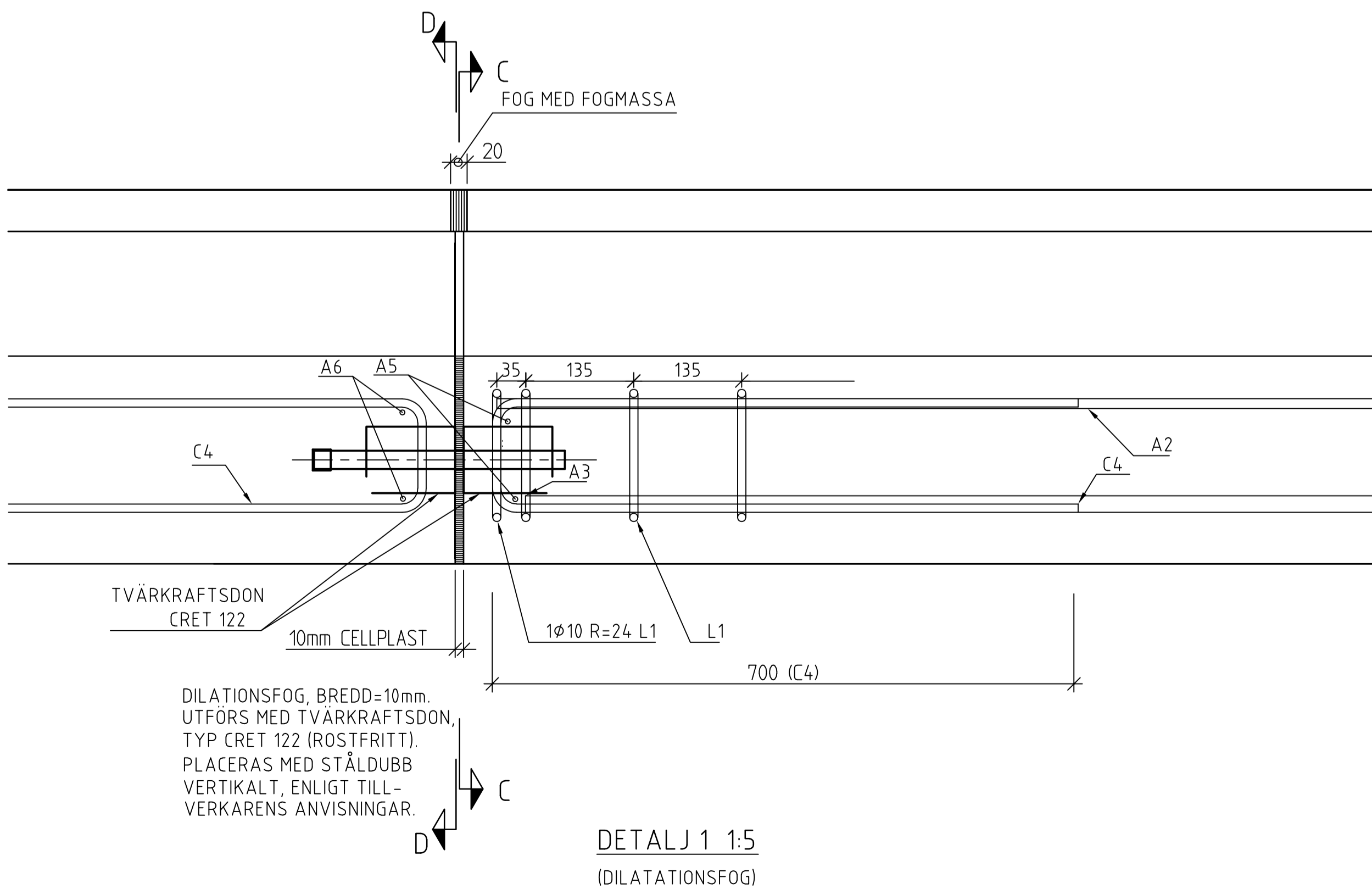
A - A 1:10  
(MÅTT OCH ARMERING)



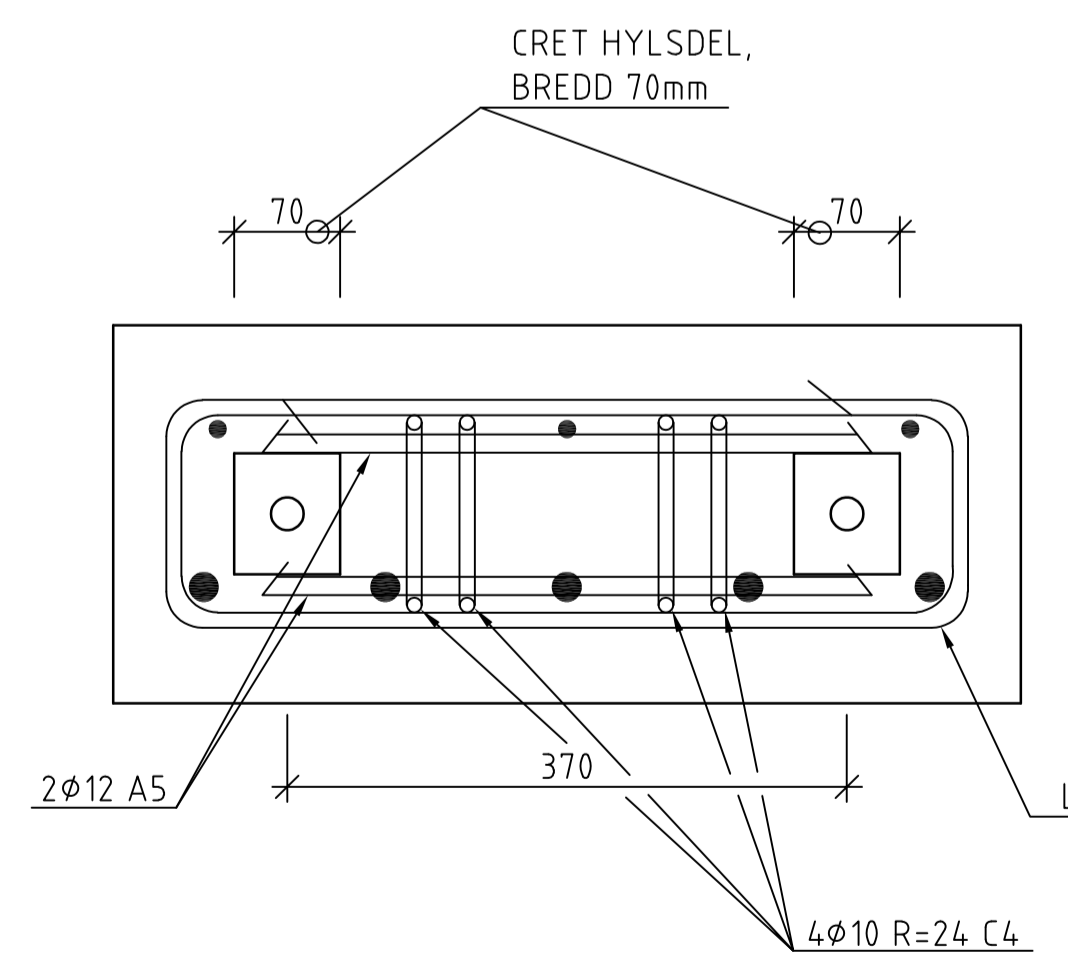
B - B 1:20



D - D 1:5



DETALJ 1 1:5  
(DILATATIONSFOG)



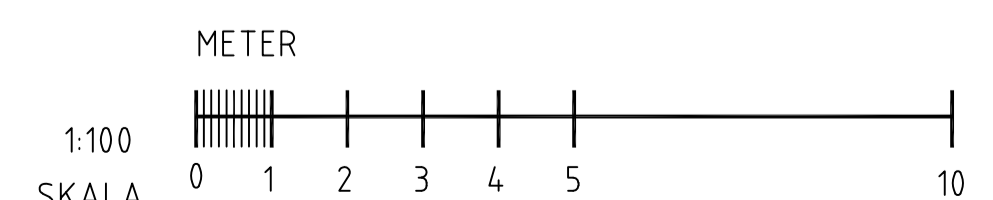
C - C 1:5

MATERIALTABELL

BENÄMNING	MATERIAL	AMA-KOD	TJOCKLEK I MM
BETONG		EBE.111	VAR
GJUTFORM		EBB.11	
ARMERING		EBC.1111	
FOGMASSA		DCF.6	
TVÄRKRAFTSDON	ROSTFRITT STÅL	EBC.2	-
CELLPLAST		DBG	10
PLASTFOLIE		DBJ.1	-

MÅTT I MM OM INGET ANNAT ANGES

RITNINGEN ÄR KVALITETSSÄKRAD ENLIGT GATUBOLAGET, KONSULT/KONSTRUKTIONSHANDBOK FÖR PROJEKTERING OCH KONSTRUKTION AV BROAR, UTGÅVA 7, DATERAD 2002-05-03



ALLMÄNNA ANVISNINGAR

SPÅRBALKARNA ÄR BERÄKNADE FÖR ENSTAKA AXEL 210 kN, ALTERNATIVT SPÅRVAGNSLAST SPV 1 OCH SPV 2 OCH ARBETSTÅG ENLIGT SPÅRVÄGSLAST 2012.

ARBETET SKA UTFÖRAS ENLIGT GÄLLANDE TK AMA.

LIVSLÄNGDSKLASS: L50

EXPONERINGSKLASS: XD3/XF4

ÅTERFYLNING MM ENLIGT TRVK VÄG.

AVSEENDE SPÅR, RIPPENPLATTA OCH LAGERUPPBYGGNAD, SE STANDARDRITNING 363/93 -3543.

AVSEENDE NIVÅER, SE HÖJD- OCH YTSKIKTSPLAN.

BETONG

HÅLLFASTHETSKLASS: C35/45 VATTENTÄT

VCT=0.4

BASMÅTT (BM) AVSEENDE TÄCKANDE BETONGSKIKT (TB): I UNDERKANT BALK 50mm, I ÖVRIGT 45mm. BM GÄLLER ÄVEN FÖR EVENTUELL MONTERINGSARMERING (MAX Ø10).

UTFÖRANDEKLASS: 1

BETONGEN SKA TILLFÖRAS LUFTPORBILDANDE MEDEL OCH VARA FROSTBESTÄNDIG.

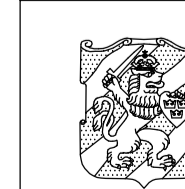
GJUTNING MOT MARK SKA SKE MOT PLASTFOLIE.

ARMERING

STÅLKVALITET: K500-CT

SPECIFICERINGEN AV ARMERINGEN ÄR I PRINCIP UTFÖRD ENLIGT SVENSK ARMERING, ANVISNINGAR FÖR FÖRTECKNING 2002. BÖCKNINGSTYPER ENLIGT TYPLAD 2A. RAK STÅNG BETECKNAS DOCK MED BOKSTAVEN A FÖLJD AV ETT NUMMER. ARMERINGSSTÄNGER FÅR SKARVAS, SKARVLÄNGD 1000mm.

ANVÄNDA ARMERINGSLITTERA: 1-6



Göteborgs Stad

Stadsmiljöförvaltningen  
Anläggning och infrastruktur

STANDARDRITNING  
Betongbalk typ 2, Rippenplatta  
Mått och armering

Balk över gasledning

FORMAT SKALA RITNINGNUMMER  
A1 - 3578

Göller fr.o.m TH 2023.2

REV D