

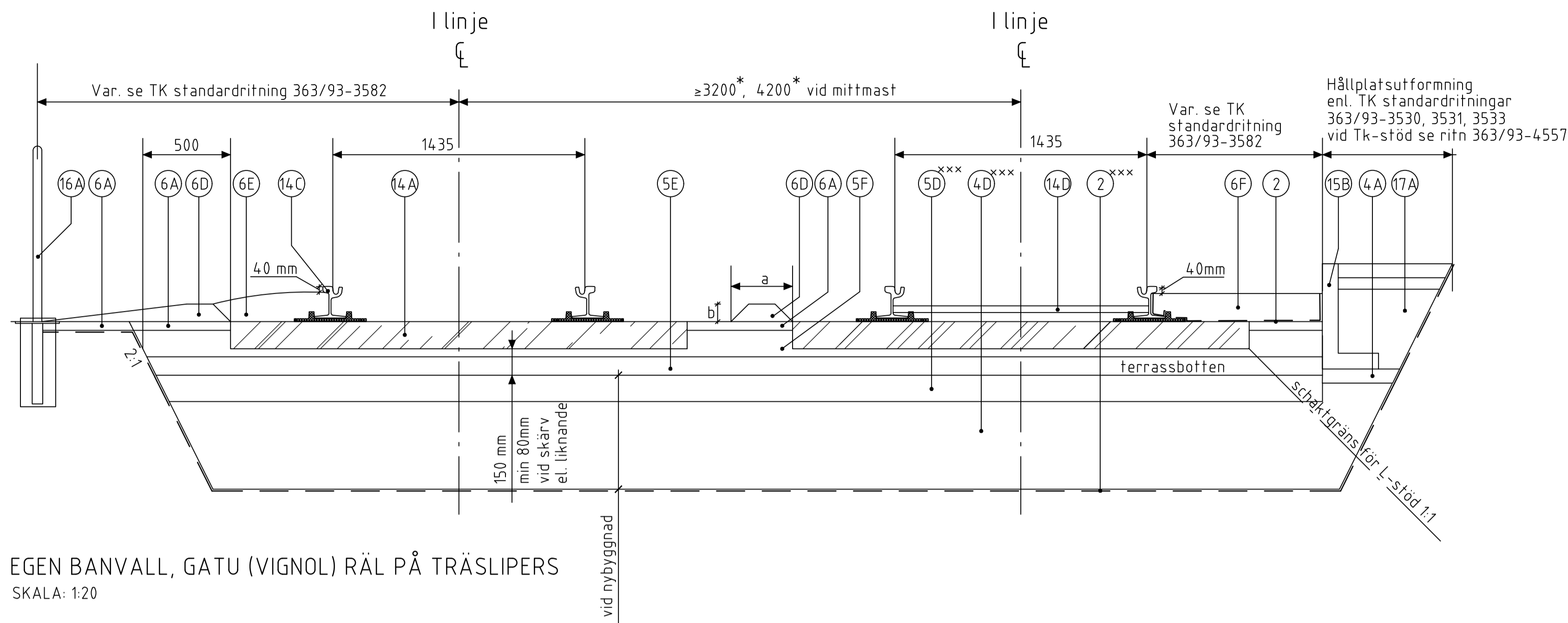
MATERIALABELL

NR	BENÄMNING	MATERIAL	AMA-KOD	TJOCKLEK I MM	ANM
2	Geotextil	Bruksklass N3, icke vävd	DBB.3	-	
4A	Obundet bärlager	Krossmtrl 0-40	DCB.3	80	Tätas i överytan med 0-20
4D ^{xxx}	Underballastlager	Krossmtrl. 0-100	DCH.13	500	Standard tj= 500 mm. dimensioneras beroende på grundläggningsförhållanden
5A ^{xxx}	Stoppmakadam	Tk klass I 2% alt 0,5%	DCH.311	150	
5B ^{xx}	Stoppmakadam	Tk klass I 2% alt 0,5%	DCH.311	100	
5D ^{xxx}	Stoppmakadam	Tk klass II 2% alt 0,5%	DCH.312	150	
5E	Stoppmakadam	Tk klass II 2% alt 0,5%	DCH.312	100	
5F	Stoppmakadam	Tk klass II 2% alt 0,5%	DCH.312	150	
5K ^{xx}	Stoppmakadam	Tk klass I 2% alt 0,5%	DCH.312	200	
6A	Stoppmakadam	Tk klass II 2% alt 0,5%	DCH.312	50	
6B	Stoppmakadam	Tk klass I 2% alt 0,5%	DCH.311	100	
6D ^{xx}	Ballastskuldra	Tk klass I/II 2% alt 0,5%	DCH.311/DCH.312	-	Se TK Banstandard K 1.5.1
6E	Makadam 16-32	Tk klass II 2% alt 0,5%	DCH.312		
6F	Städlager	Makadam 2-5	DCH.3//5		
14A	Installation slipers	-	DFB.11/DFB.12	-	Se TH standardritningar, flik Spårväg
14C	Installation räler	-	DFB.21/DFB.25	-	Se TH standardritningar, flik Spårväg
14D	Installation spårhållare	-	DFB.21/DFB.25	-	Se TH standardritningar, Flik Spårväg
15B	L-stöd	L-stöd för överlast 4 kn/m2, h=600 mm	GBC.2	-	
16A	Räcke/stängsel	-	DEG.1/DEG.3	-	Enligt TH kap - 12MB
17A	Befintligt krossmaterial			var	

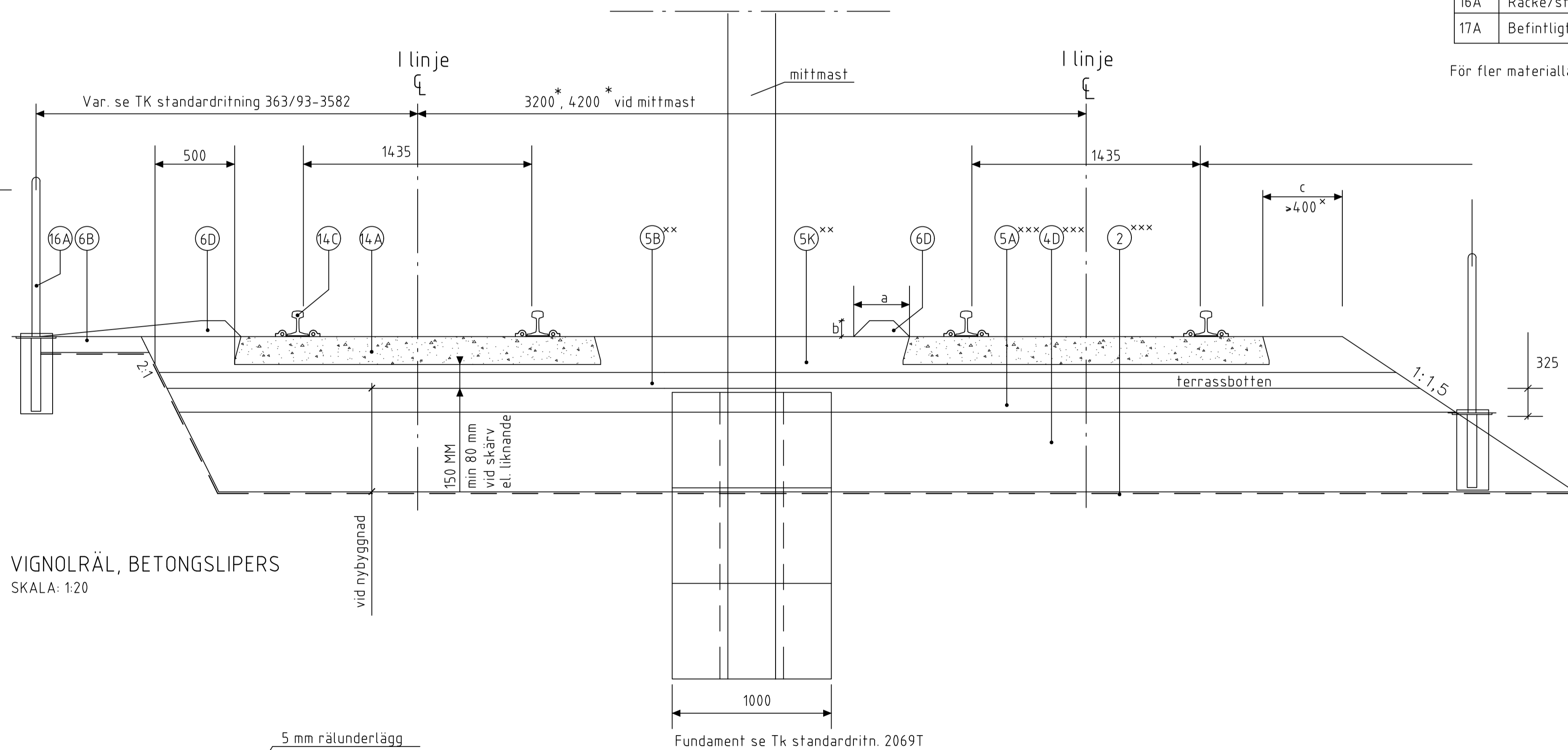
För fler materiallager i spårsektioner se TH kap 12CE1.18

- x = Vid kurva görs tillägg enligt standardritning 363/93-3582. utrymmebehov för spårväg.
- xx = Klass 1 makadam används vid underhåll då det i bef. sektion finns makadam klass 1. Klass 2 makadam används vid underhåll då det i bef. sektion finns makadam klass 2.
- xxx = Dessa lager förekommer enbart vid nybyggnad.

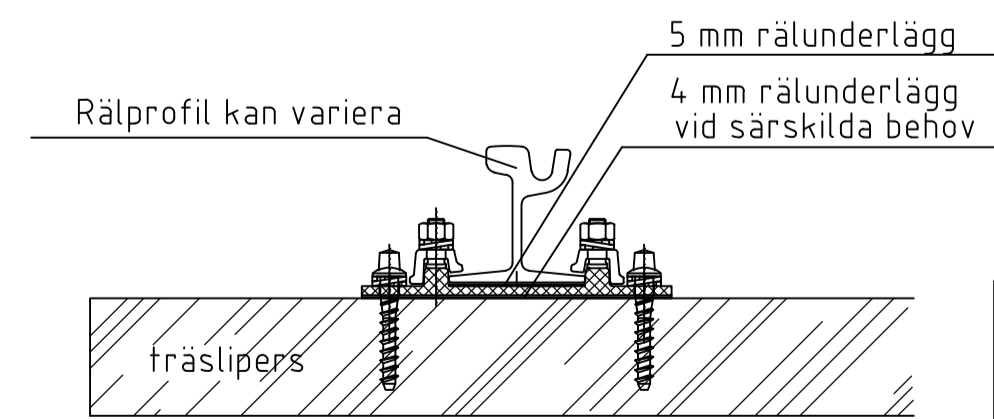
Uppfyllning med makadam som överbyggnad sektionerna projektanpassas med uppfyllning med makadam vid tillgänglighet och buller/vibrationsbehov.



EGEN BANVALL, GATU (VIGNOL) RÄL PÅ TRÄSLIPERS
SKALA: 1:20

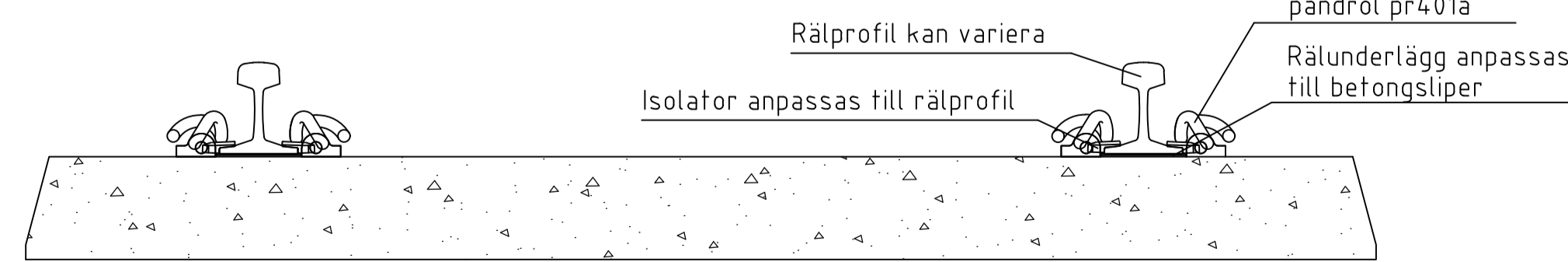


VIGNOLRÄL, BETONGSLIPERS
SKALA: 1:20



DETALJ 1
BEFÄSTNING MED UNDERLÄGGSPLATTA TYP RIPPEN
SKALA: 1:10

- Befästning med underläggsplatta typ rippen**
- 1 st underläggsplatta se ritn. 20554
 - 2 st klämsplattor typ k se ritn. 21055
 - 2 st hakbult
 - 2 st fjäderbrickor
- underläggsplattan fästs i träslipersen med 4 st slipersskruv och 4 fjäderbrickor



DETALJ 2
BETONGSLIPERS MED PANDROLBEFÄSTNING
SKALA: 1:10

REV. LITT.	REV. DATUM	REV. OMFATTNING	REV.
I	2018-04-16	VVK Väg utgår mm	SH
H	2017-10-16	Uppdaterat kapitelnamn för hänvisning till TH	SH
G	2017-04-18	Ändrade AMA-koder	SH
F	2016-04-15	Texttillägg	PB
E	2015-10-15	Släntlut, tydliggörande av måttsättning, toleranser, disposition.	JHK
D	2014-10-15	Släntlut, ballastskuldra, lager 2 anpassning till AMA 13	
C	2014-04-15	Justering av text 14A, 14C, 14D	
B	2013-10-15	Ändring av c-mått, bytt Tpu till TK	
A	2013-02-28	Kompletterande text	

		STANDARDDRITNING	
		Normalsektion spår	
Förv. Handläggare Cecilia Tisell		Ballastspår med slipers	
		Datum 2011-02-01	Format A1