

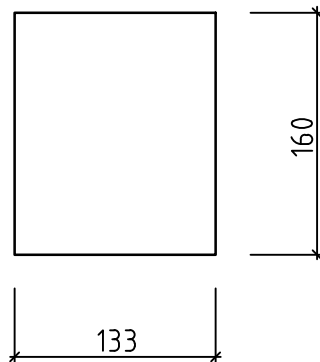
Dimensioner rälunderlägg:

Tjocklek 5mm, 160x133x5 mm

Tjocklek 7mm, 160x120x7 mm

Tjocklek 7mm, 170x130x7 mm

Enbart dimension 160x133x5 mm  
används vid ny- och ombyggnation.



Rälunderläggen används  
enbart till träslipers

Generella toleranser:  
ISO 2768-C

Tillhörande underläggsplatta  
se ritning 20858

Kvalitet: korkgummi FC 9 eller  
likvärdigt

Placering rälunderlägg:  
mellan rälfot och  
underläggsplatta.



**Göteborgs  
Stad**

Stadsmiljöförvaltningen

STANDARDRITNING

Rälunderlägg för vignolräl och träslipers

Gäller fr.o.m  
TH 2022:3

Beslutad av Avdelning:

Ansvarig Enhet:

FORMAT

SKALA

RITNINGSNUMMER

REV

Anläggning och infrastruktur

Gata Spår

A4

1:5

21040

B