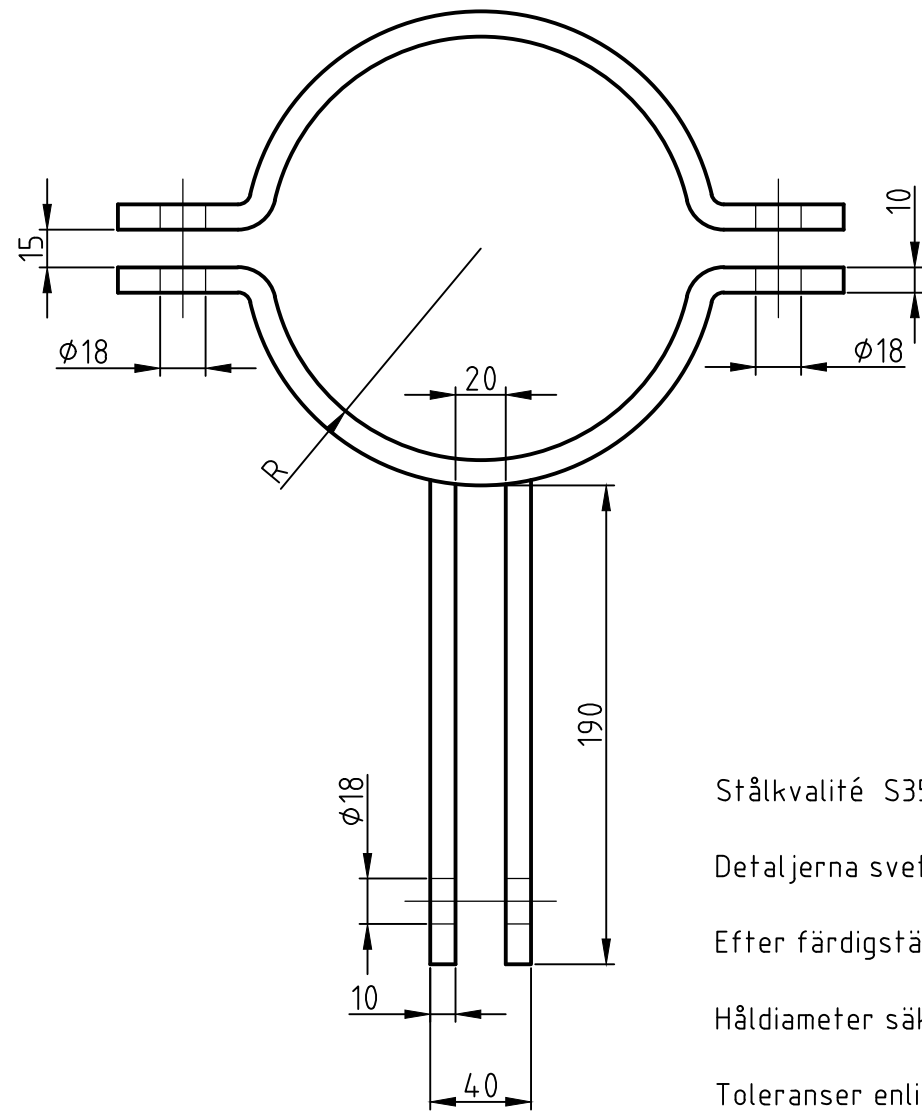
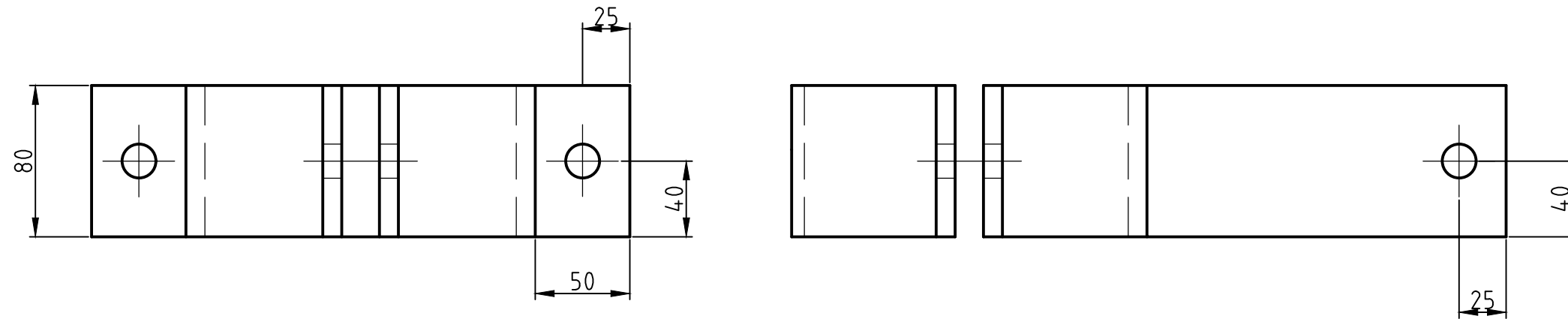


Antal	Material	Anmärkning
2	Bult ISO 4017 M16 x 65 8.8 fzv	
2	Mutter ISO 4032 M16 - 8 fzv	
2	Rundbricka ISO 7089-16-200 HV	
-	Plattjärn 80 x 10 mm	



Stålkvalité S355JR

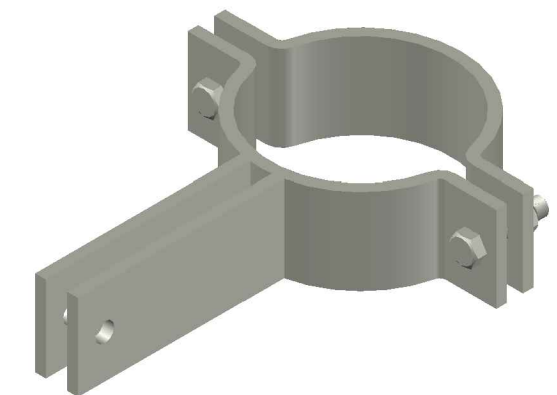
Detaljerna svetsas samman

Efter färdigställandet skall materialet Varmförzinkas enl. ISO 1461:1999

Håldiameter säkerställs efter varmförzinkning.

Toleranser enligt ISO SS-ISO2768-1

Radien anpassas efter mastens diameter



**Göteborgs  
Stad**

Stadsmiljöförvaltningen

**STANDARDRITNING**

Mastring för linhjul eller fast avankring

Gäller fr.o.m  
TH 2022:3

Beslutad av	Avdelning:	Ansvarig Enhet:	FORMAT	SKALA	RITNINGNUMMER	REV
	Anläggning och infrastruktur	Gata Spår	A3	1:2,5	20742	F