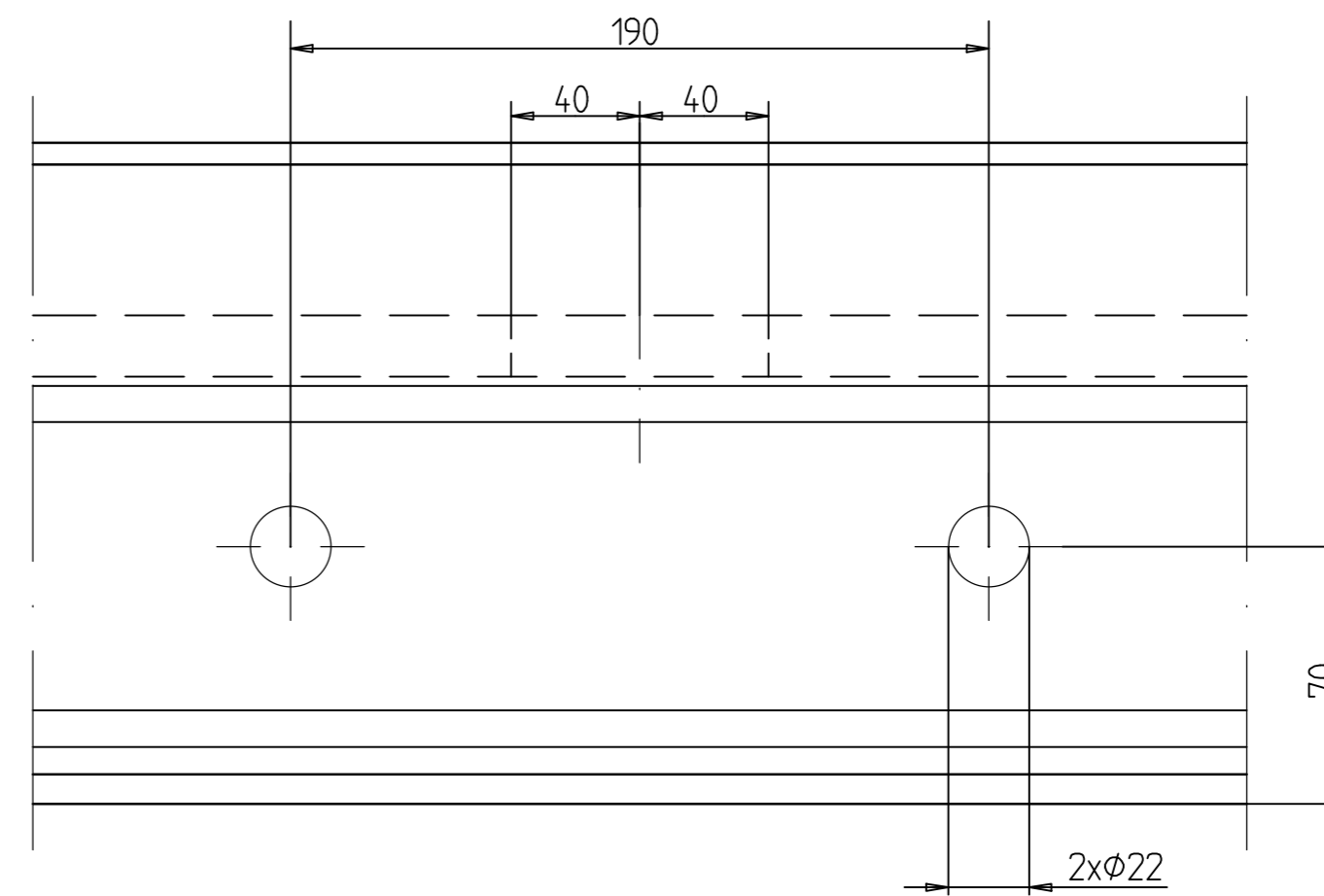


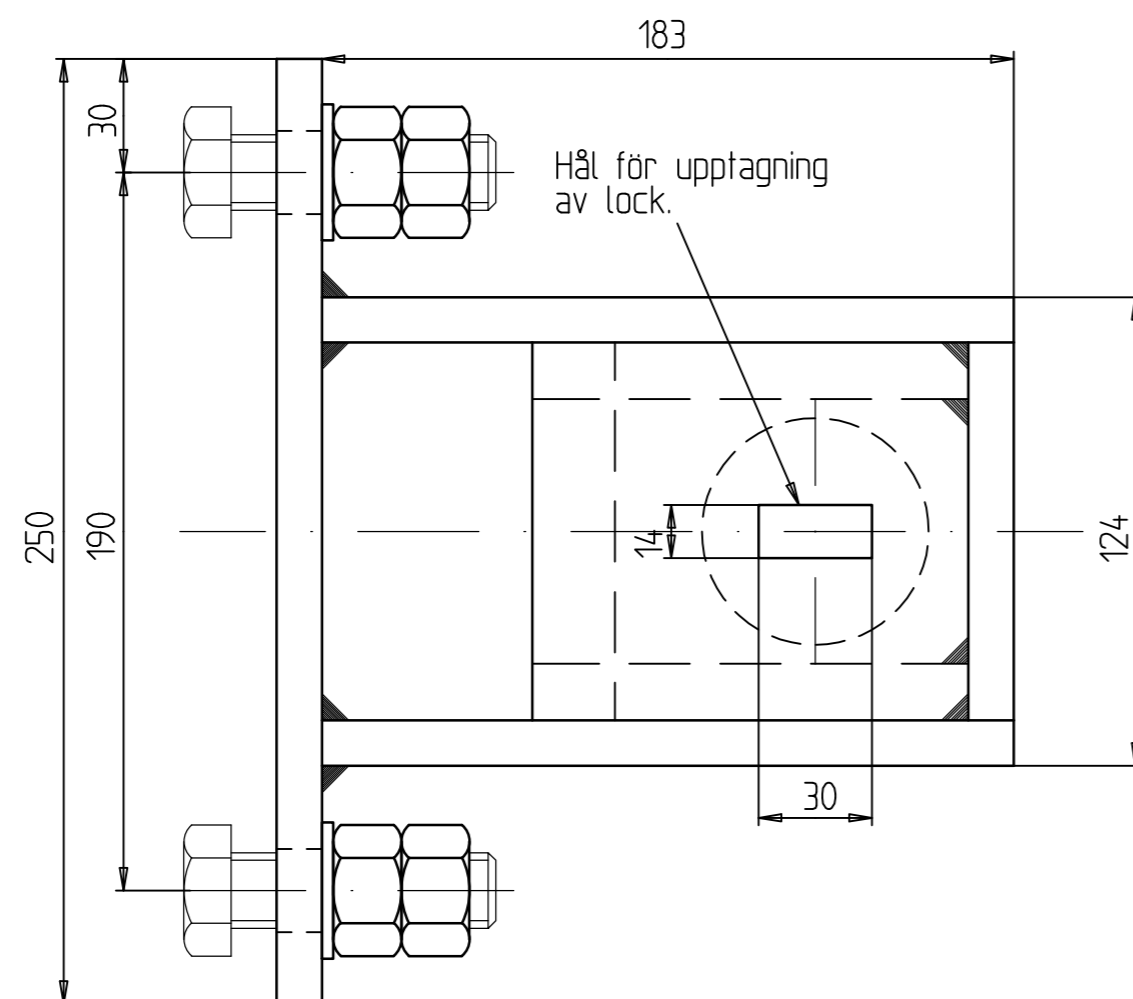
Hålbild i rälliv och rännan



Principritning
Utsedd leverantör tar fram underritningar

Hål skall borraras i liv samt i rilla vid vattenavledare. Avvattningsöppning i rillbotten L=80 mm. Början och slut borraras med borrhål Ø16 mm, mellandel skärs upp och brotschas.

Kvalitet vattenavledare S235 JRG2.
Normalt c/c-avstånd mellan vattenavledare är 50 m.
Max längd på ledning mellan vattenavledare och rännstensbrunn är 10 m.



 Göteborgs Stad Stadsmiljöförvaltningen	STANDARDRITNING Vattenavledare till Ri 60N Enkelräl		Gäller fr.o.m TH 2022.3	
	Beslutad av Avdelning: Anläggning och infrastruktur Ansvarig Enhet: Gata Spår	FORMAT: A2 SKALA: 1:2	RITNINGNUMMER: 20701	REV: D