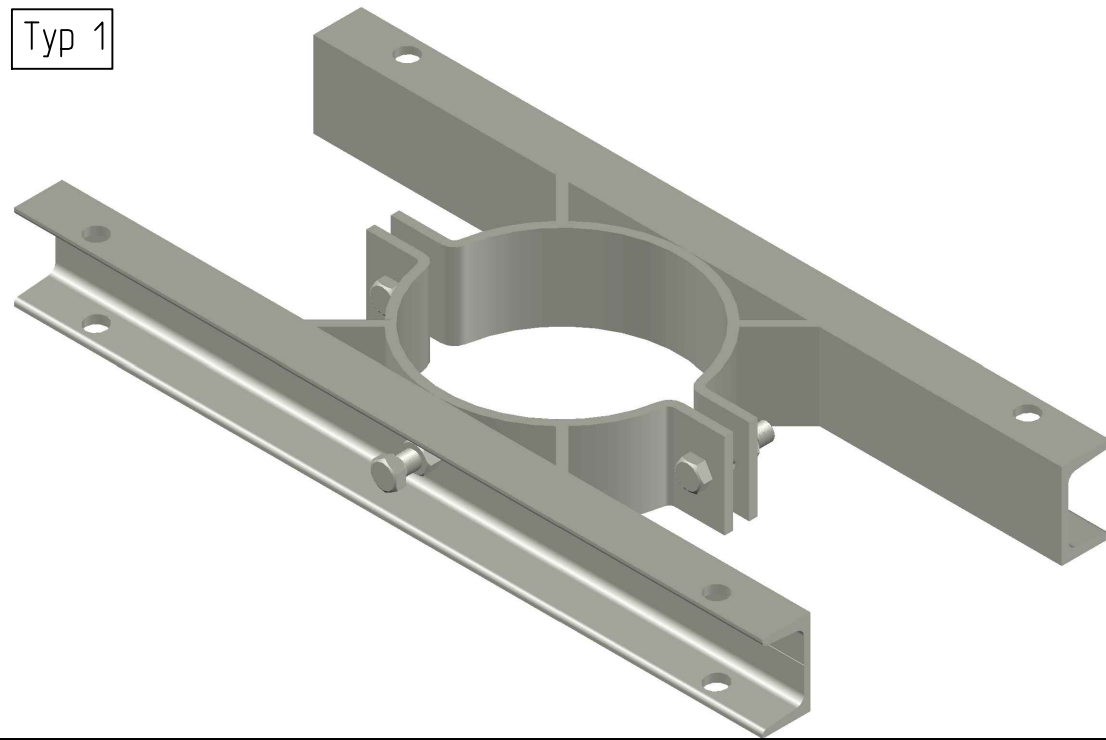
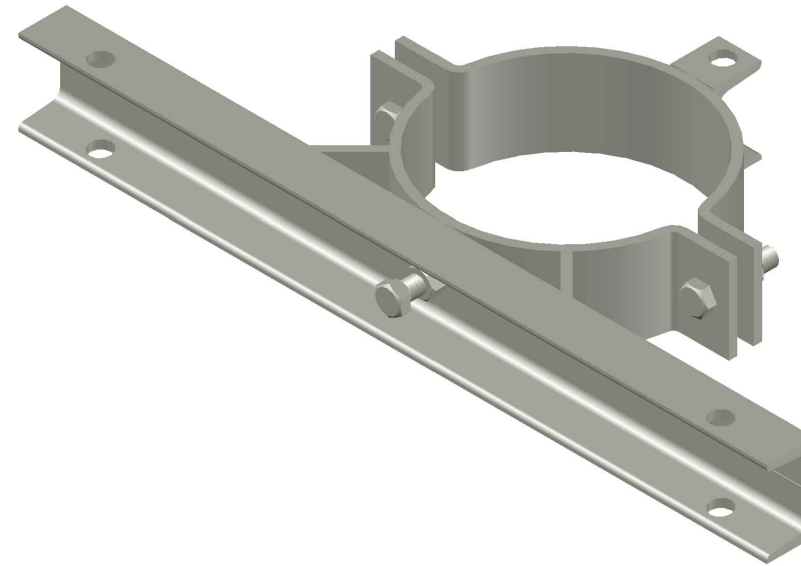


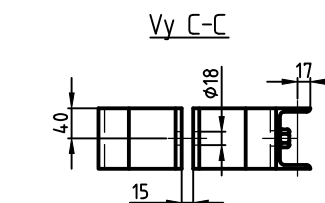
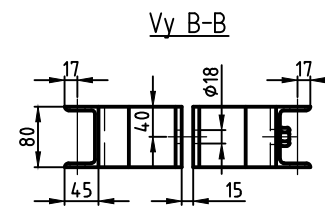
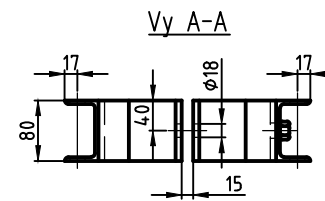
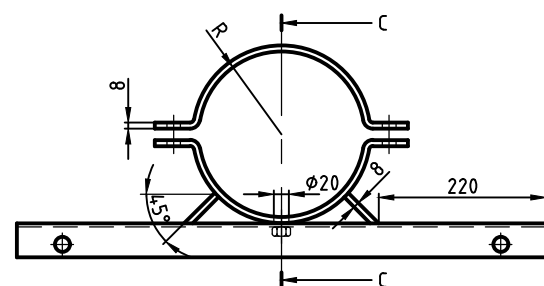
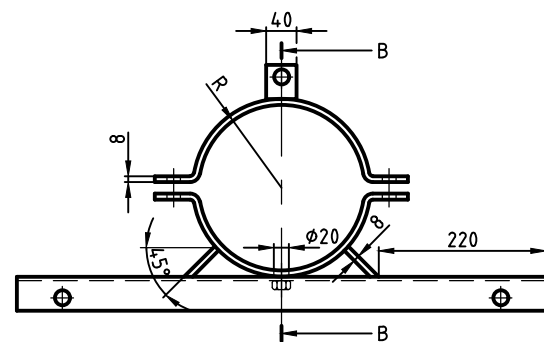
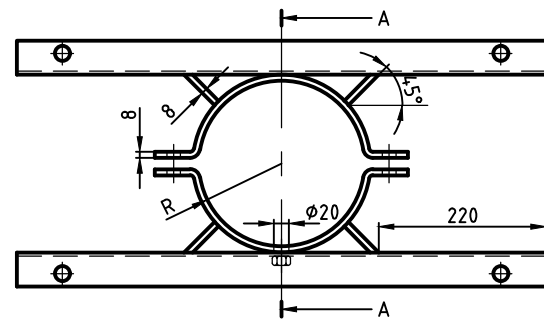
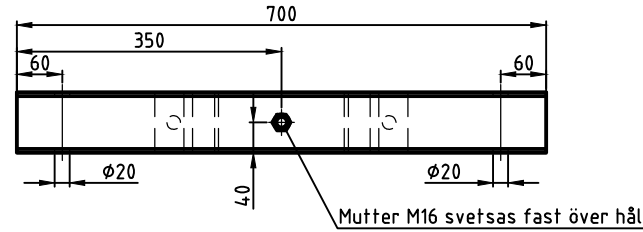
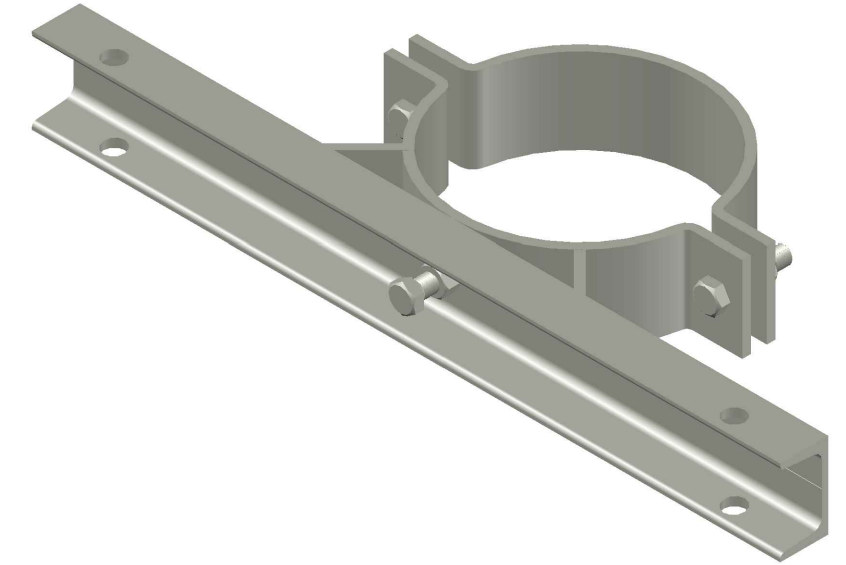
Typ 1



Typ 2



Typ 3



Typ 1	Typ 2	Typ 3	Material	Anmärkning
2	2	2	Bult ISO 4017 M16 x 65 8.8 fzv	
3	3	3	Mutter ISO 4032 M16 - 8 fzv	
2	2	2	Rundbricka ISO 7089-16-200 HV	
1	1	1	Spetsig bult M16, L=50 mm	
-	-	-	Platt järn 80 x 8 mm	
-	-	-	UNP-balk 80	

Stålkvalite´ S235JR
 Detaljerna svetsas ihop
 Toleranser enligt SS-ISO2768-1
 Efter färdigställandet skall materialet varmförzinkas enl. ISO 1461:1999
 Håldiameter säkerställs efter varmförzinkning.
 Radien anpassas efter mastens diameter



**Göteborgs
 Stad**

Stadsmiljöförvaltningen

STANDARDRITNING
 Mastring för sektionssavväxling
 Typ 1, Typ 2, Typ 3

Gäller fr.o.m
 TH 2022:3

Beslutad av Avdelning:	Ansvarig Enhet:	FORMAT	SKALA	RITNINGSNUMMER	REV
Anläggning och infrastruktur	Gata Spår	A3	1:10	20697	F