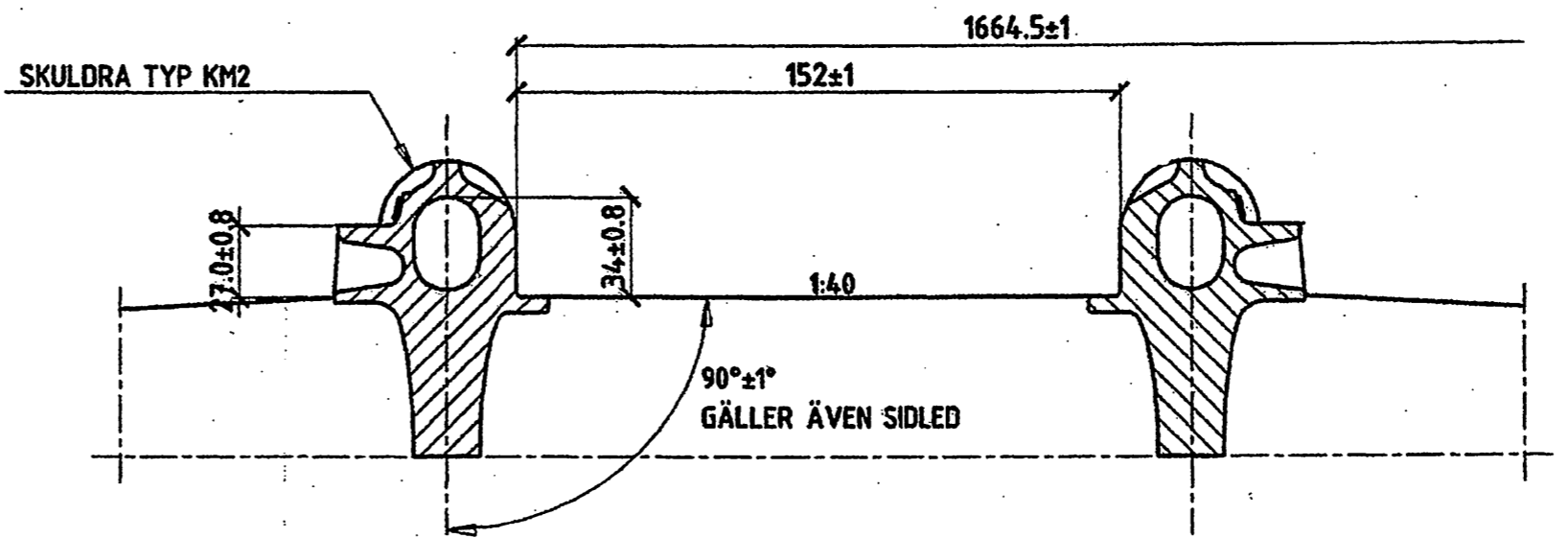
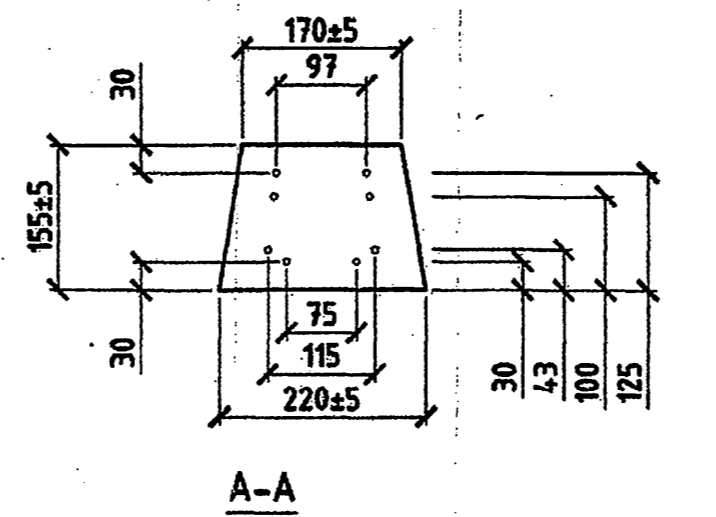
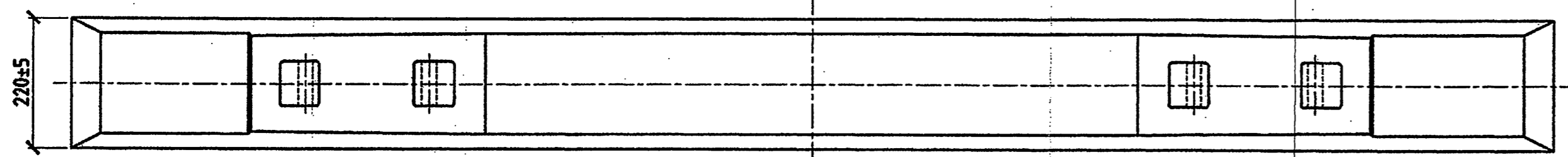
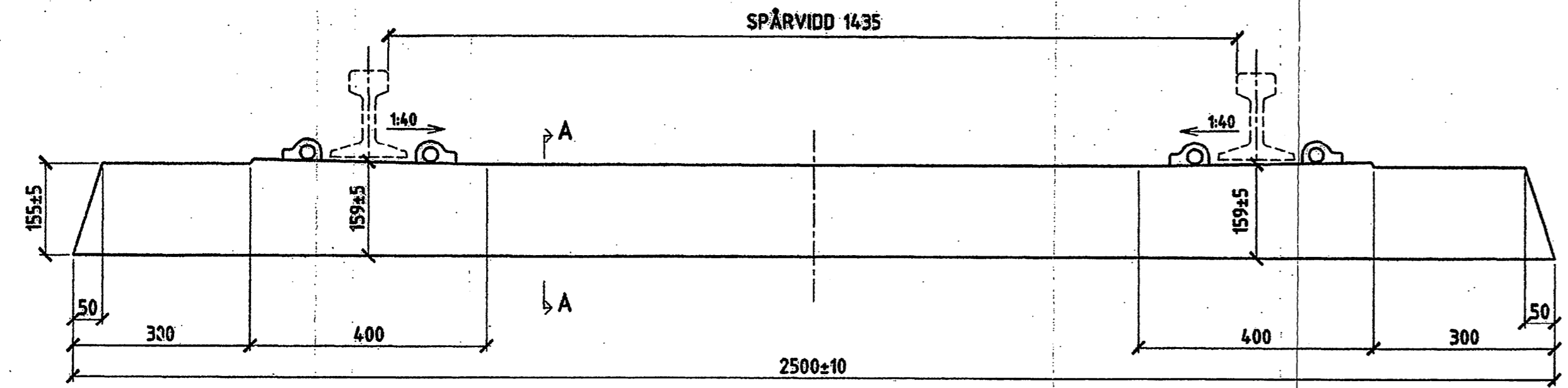


010201-4344-0029



DETALJ 1 (1:2)

FÖRKLARINGAR		UTFÖRANDE	
O ANGER LINA 6,5 MM.		BESTÄMMELSER: MILJÖKLASS: ENL SS-EN206-1 TÄCKANDE BETONGSKIKT: ENL DENNA RITN KRAV PÅ BÄRFÖRMÅGA: ENL SLBA 202 I ÖVRIGT GÄLLER BBK	
<b>FÖRESKRIFTER</b>			
BESTÄMMELSER	LIVSLÄNGDSKLASS	VÄRMEHÄRDNING FÅR EJ ANVÄNDAS	
SE "UTFÖRANDE"	L50	PRÖVNING AV BÖJBALKAR VID 7 DYGN UTGÅR. I ÖVRIGT UTFÖRS PRÖVNING ENLIGT SLBA 201.	
EXPOSITIONSKLASSER	UTFÖRANDEKLASS	AVVIKELSER I PLANHET HOS RÄLLÄGET FÅR EJ ÖVERSTIGA 0.5 MM.	
XD1 + XF3	I	INBÖRDES SKEVNING MELLAN DE BÅDA RÄLLÄGENA FÅR EJ ÖVERSTIGA 1 MM PÅ 110 MM BREDD OCH MED CA 1.5 M MÄTAVSTÅND.	
<b>BETONG</b>		VID DE BÅDA RÄLLÄGENA FÅR SLIPERNS HÖJDMÄTT SKILJA SIG INBÖRDES HÖGST 4 MM.	
TILLVERKNINGSKLASS	MAX STENSTÖREL	DE INGTJUTNA SKULDRORNAS CENTRA FÅR LIGGA HÖGST 1.5 MM FRÅN SLIPERNS CENTRUMLINJE.	
I	-	VIKT 183 KG	
HÅLLFASTHETSKLASS	VGT okv, max	AVTRYCK FRÅN 6 MM AVSKILJARE ILAGAS EJ.	
K60	0,45	AVSER TILLVERKNING FRÅN OCH MED ÅR 2003. ERSÄTTER RITNING 120 529.	
AVSPÄNNINGSHÅLLFASTHET	HÄRDNING TILL MIN	Materialkrav mm för betongslipers, se avsnitt K1.2.13 i Beståndord i Göteborg	
30 MPa	30 MPa	Slipersten passar till följande rältyper: - BV50, se ritn 18196 - R41, se ritn 20857	
CEMENTTYP	Anläggningcement Portland Degerhamn alt Anläggningcement Portland 400 Degerhamn	Tillhörande befästningsmaterial: - pandrofflader, se ritn 20859 och 20945 - isolator, se ritn 21050 - rälunderlägg, se ritn 21049	
BÖJDRAGSHÅLLFASTHET	FROSTBESTÄNDIGHET	Ritn nr	
6 MPa	SS 13 72 44 METOD IB	Datum	
LUFTHALT	-	Skala	
		Sign	
		Rev	
<b>ARMERING</b>		Ritn nr 21048	
KVALITET	prEN10138-3-Y1860S3-6.5-A	Datum 2006-06-01	
ARMERINGSPACERINGS	ENL TVÄRSNITT	Skala 1:8	
SPÄNNINGSDATA	PLAC ANT TYPKVALITET DIM FÖRSP	Sign A	
8	Y1860S3 6.5 mm 1240 MPa	Rev A	
TÄCKANDE BETONGSKIKT	TOLERANSER	Datum 2014-10-15	
Alla ytor:	min 20 mm 5 mm	Skala AR	
Täckskiktstolerans 5 mm tillämpas enligt BBCs regler: © 1996/95 varvid tilläggskontroll utförs enligt instruktion 10.17.27, fabrikenas kvalitetsprogram dok nr 10047011.	OM EJ ANNAT ANGES, SÅ GÄLLER TOLERANSER ENLIGT BBK 94, AVSNITT 8.9	Datum	
TOLERANSER	TILLVERKNINGSKONTROLL	Skala	
ENLIGT FABRIKENS KVALITETSPROGRAM	ENLIGT FABRIKENS KVALITETSPROGRAM	Skala	
TILLVERKNINGSTOLERANSER	SE "UTFÖRANDE"	Skala	
BET ANT	ANDRNINGEN AVSER	Skala	
	DATUM	Skala	
	SIGN	Skala	
<b>BYGGHANDLING</b>		Skala	
NORMALSLIPER 2.5 M		Skala	
TYP SL 1 FÖR RÄL BV50 och R11		Skala	
SKALA	ORDER NR	Skala	
1:8		Skala	
	NUMMER	Skala	
	120 731	Skala	
	BET	Skala	

**SL Infrateknik AB**  
 Box 653  
 SE 131 80 NACKA  
 TEL: 08-618 82 00  
 FAX: 08-618 82 00

Granskad: *Ge* Godkänd: *Anders Persson*  
 Datum: 030506  
 SL RITNINGNUMMER: 00201-4344-0029

**STRÅNGBETONG**  
 Box 653  
 SE 131 80 NACKA  
 TEL: 08-618 82 00  
 FAX: 08-618 82 00

UPPDRAG NR: 03-04-25  
 RITAD AV: L. SPÅNG  
 HANDLÄGGARE: Tomas Svenberg  
 ANSVARIG: Gösta Lindström

**BYGGHANDLING**  
 NORMALSLIPER 2.5 M  
 TYP SL 1 FÖR RÄL BV50 och R11

SKALA 1:8  
 ORDER NR  
 NUMMER 120 731  
 BET