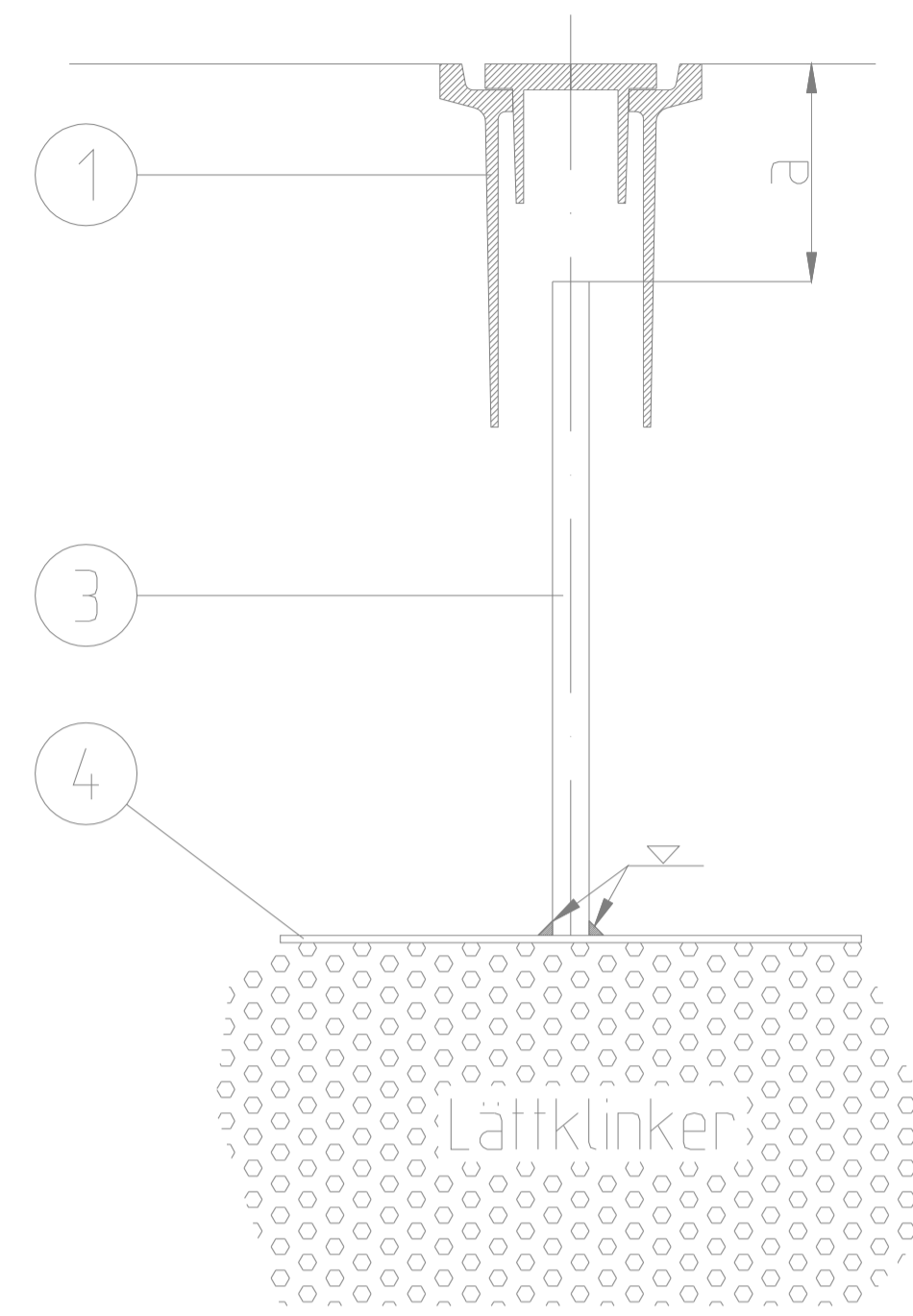
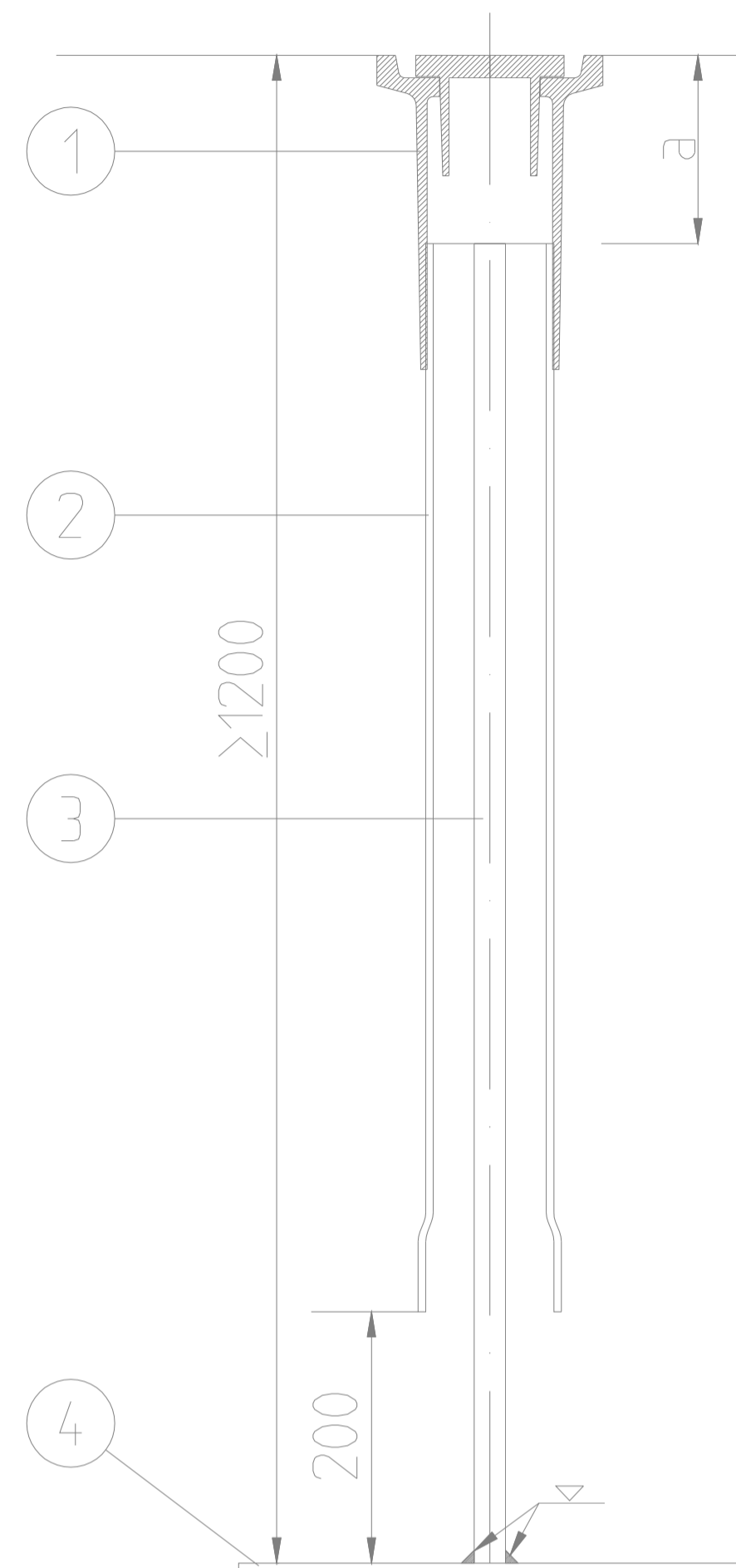


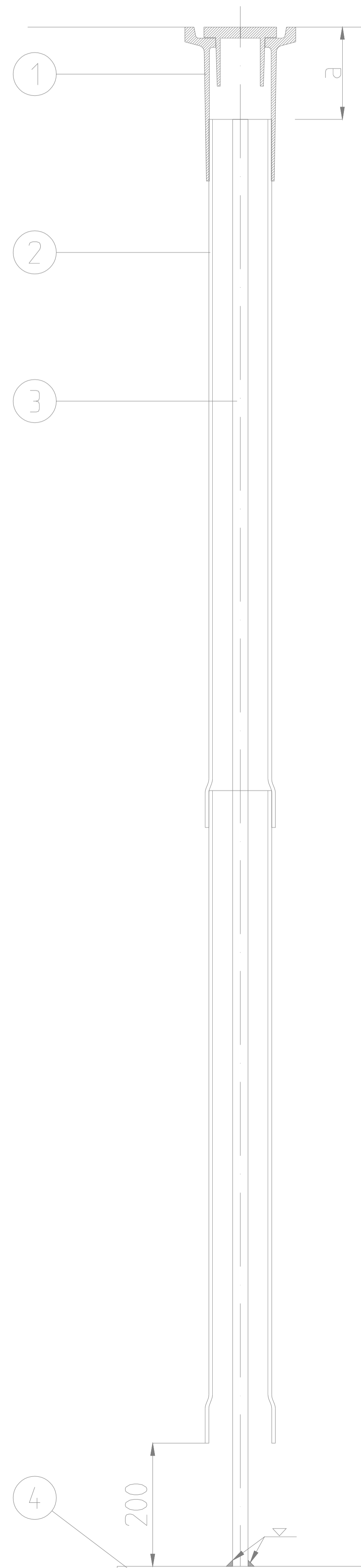
Krönpegel på lättklinker



Krönpegel



Markpegel



ALLMÄNNA ANVISNINGAR

Peglarna placeras så att packning med maskin är möjlig runt peglarna. Dock får peglarna ej stå i körbanan.

Då flera peglar skall uppsättas i t ex vägrenen, sätts dessa i vägens längsriktning. Pegelplattan sätts på avjämnad bef marknivå (vid markpegel).

Förlängning av sondstång och plaströr sker succesivt i fäkt med att fyllningen ökar. PVC-rörets överkant skall alltid ligga högre än fyllningens överkant.

Noggrann kontroll hålls så att inget fyllnadsmaterial kommer in mellan PVC-röret och sondstången.

Stor försiktighet måste iakttagas vid fyllningen då pegeln måste stå vertikalt i banken och skyddsroret ej får krökas eller skadas.

Sondstång och PVC-rör kapas i nivå med AG-lagrets underkant och förses med provisoriskt lock före AG-utläggningen.

Vid bergbank ersätts ovanstående PVC-rör av stålrör \varnothing 100 mm.

Beteckningar

1 = Polygonpunktsbetäckning med lock, typ Alcliff AÅ nr 223027

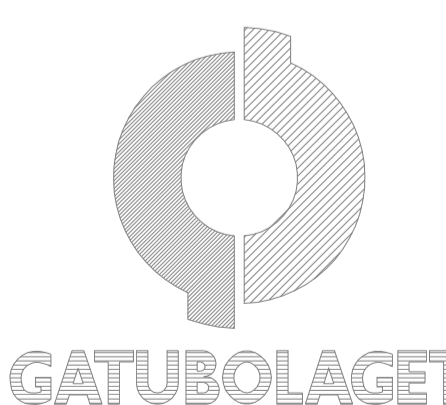


2 = PVC-rör med muff L=1000 mm + muff, typ Lubonyl PVC 90/102 mm

3 = Sonderingsstång \varnothing 25 mm, L=1000 mm

4 = Plåt 400x400x5 mm

a = AG-lagrets tjocklek

Mått i mm

 <p>GÖTEBORGS GATU AB TEKNIK BOX 1086 405 23 GÖTEBORG TEL 031/62 80 00</p>	UPPRÄTTAD FÖR		 <p>GÖTEBORGS STAD TRAFIKNÄMNDEN</p>	
	<p>STANDARDRITNING</p> <p>SÄTTNINGSPEGEL</p>			
HANDLAGGARE	KVAL.SAKRAD			
BO ARVIDSSON				
RITAD/DWG-FIL	KONSTR. AV	DNR		
RASATT	RA	363/93		
GODKÄND GÖTEBORG			SKALA	OBJEKTSNR
93-12-01			1:10 vid A3	RITNINGSNR
				363/93-6501
				REV