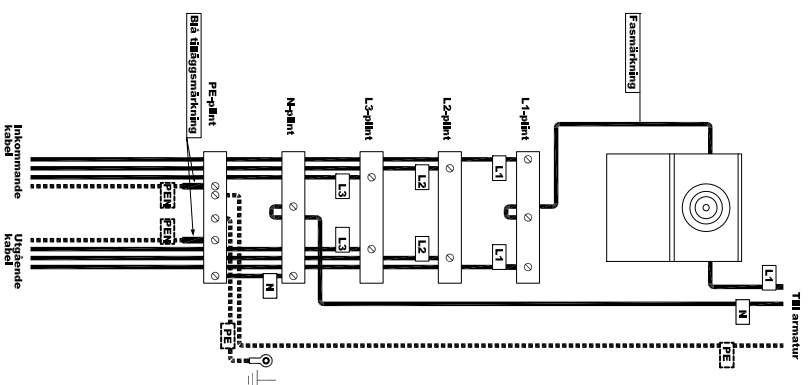


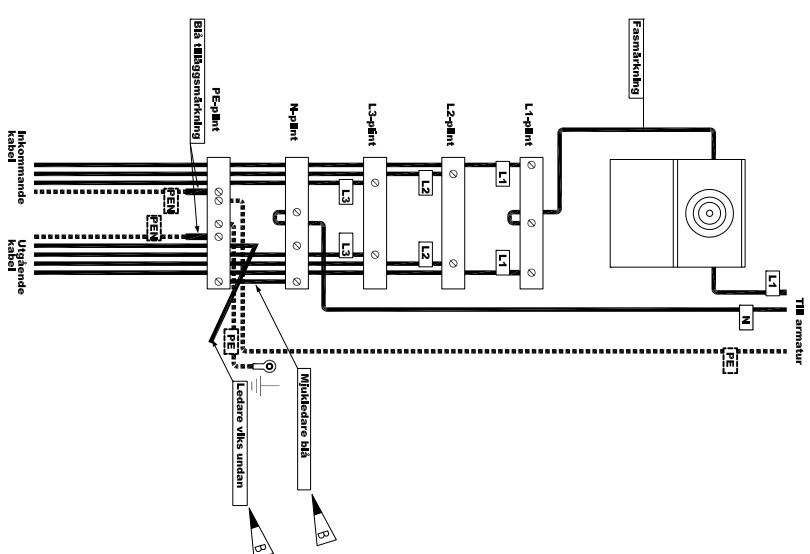
## Detalj 1

Inkommande och utgående 4-ledare i ett TN-C system.



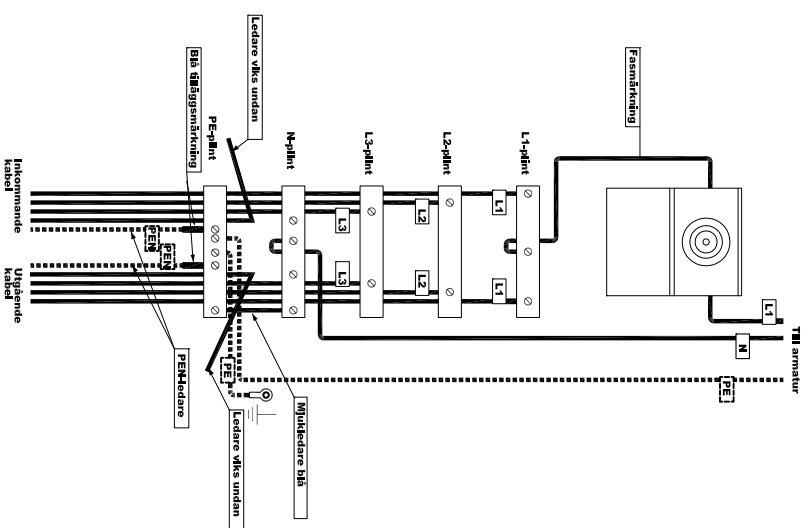
## Detalj 2

Inkommande 4-ledare och utgående 5-ledare i ett TN-C system.



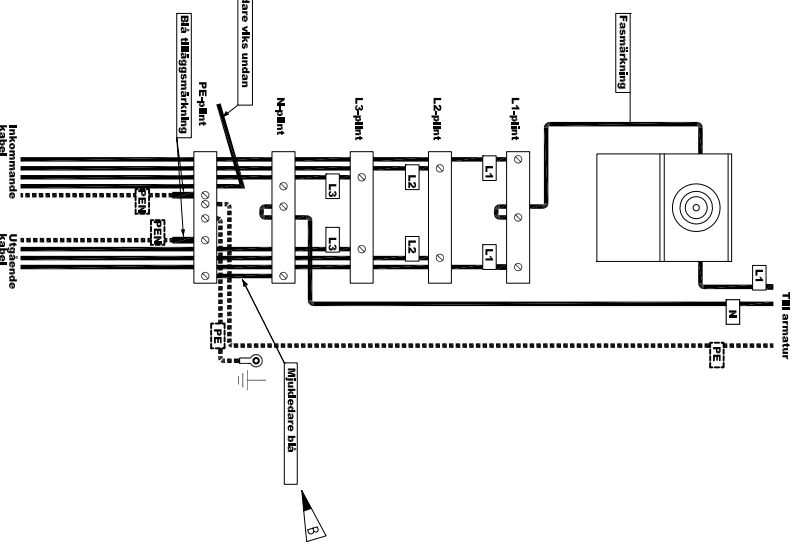
## Detalj 3

Inkommande och utgående 5-ledare i ett TN-C system.



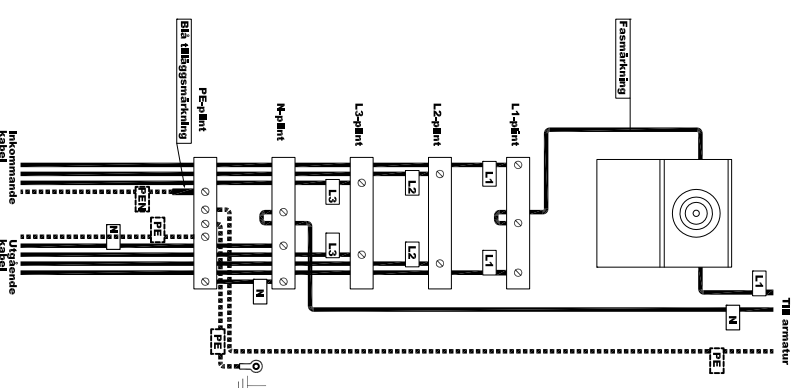
## Detalj 4

Inkommande 5-ledare och utgående 4-ledare i ett TN-C system.



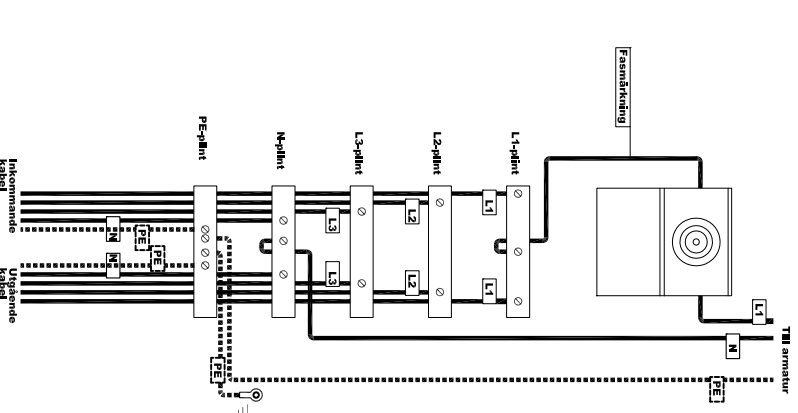
## Detalj 5

Inkommande 4-ledare och utgående 5-ledare vid övergång från TN-C till TN-S.



## Detalj 6

Inkommande och utgående 5-ledare i ett TN-S system.



### Montageinstruktion 5-ledare

Fran och med den 1 juli 2001 skall alla installationer i Göteborgs kommuns gatuelysningsanläggningar utföras med 5-ledarkablar för att i framtiden möjliggöra att anläggningen drivs som ett TN-S system.  
Under övergångsperioden innan rent TN-S system uppnåtts gäller: 4- och 5-ledarkablar får inte skaras mot varandra. Utskiljning från TN-C till TN-S skall ske i atomlig och överskådlig kopplingspunkt (t.ex. dosa eller slöpcentral). Det är inte tillåtet att från TN-S återgå till TN-C system. PE och N-ledarna får inte slås ihop om inte 5-ledarkabla är fullt utbyggd till skifte eller ändre. Undantaget från detta är tillfällig omkoppling i skifte för att ordna maning vid kabelfel.

Der femledarkablen används i ett TN-C system skall PE och N-ledaren läggas på jordlinjen och tilläggsmärkas. N-ledaren träs över med guldgrön slang längs synlig längd. N och PE ledare tejpas ihop i änden med blå tejp  
Nya delvisningscentraler skall vara utförda för TN-S system (5 skenor). PE-skena skall ha samma area som övriga skenor.

Detalj 1 visar inkommande och utgående 4-ledare i ett TN-C system.  
Detalj 2 visar inkommande 4-ledare och utgående 5-ledare i ett TN-C system.  
Detalj 3 visar inkommande och utgående 5-ledare i ett TN-C system.  
Detalj 4 visar inkommande 5-ledare och utgående 4-ledare i ett TN-C system.  
Detalj 5 visar inkommande 4-ledare och utgående 5-ledare vid övergång från TN-C till TN-S.  
Detalj 6 visar inkommande och utgående 5-ledare i ett TN-S system.

B	6	2003-05-05	Detalj 2 och 4, ledare viks undan	RA
A	1	2003-02-01	Detalj 3, justerad	RA
Rev		Ändr	Rev datum	Verger
		Rev	örfattning	Rev datum
				Rev godkänd
CARIBOLKAT GATULYSLÄT ONSKILT AB 462 20 ÖRNÄS SE-402 33 GÖTEBORG		UPPRÄTTAD FÖR <b>Göteborgs Stad</b> Trafikkontoret		
PROJEKTORE Bertil Magnusson		STANDARDRITNING Montageinstruktion 5-ledare		
DRÖMFA R/A		SKALA		
-5590		BEKÄRSEL		
2001-06-11 <i>Bertil Magnusson</i>		RITNINGSR 363/93-5590 B		