

Material TK Stöd

Miljöklass: Mycket betong- och armeringsaggressiv miljö MYBA B4, B3.

Betong: Btg I, CEM 1, BV, LA, SR, XD3/XF4, C16/20.

Betongen skall vid förundersökning uppvisa god frostbeständighet.

Ytstruktur (se sektion A-A):

Yta A: gjuten mot strukturmatris för att ge halkskydd.

Yta B: gjuten mot blank stålform för att ge litet slitage för däck.

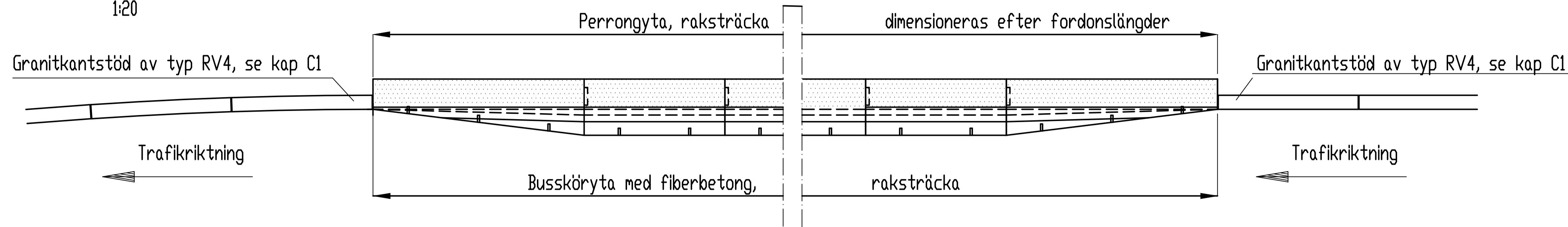
3 mm fog skapas när stöden sätts intill varandra beroende på att tappen ,not, i gaveln är 28 mm och motsvarande urtag är 25 mm djup. Bygglängd är 1000 mm resp 1500 mm och elementlängderna är 997 resp 1497 mm.

Avsikten är att stöden skall ha 3 mm spel för ojämna sättningar.

Sättning av kantstöd enligt TK principritning [DEC.2/17](#)

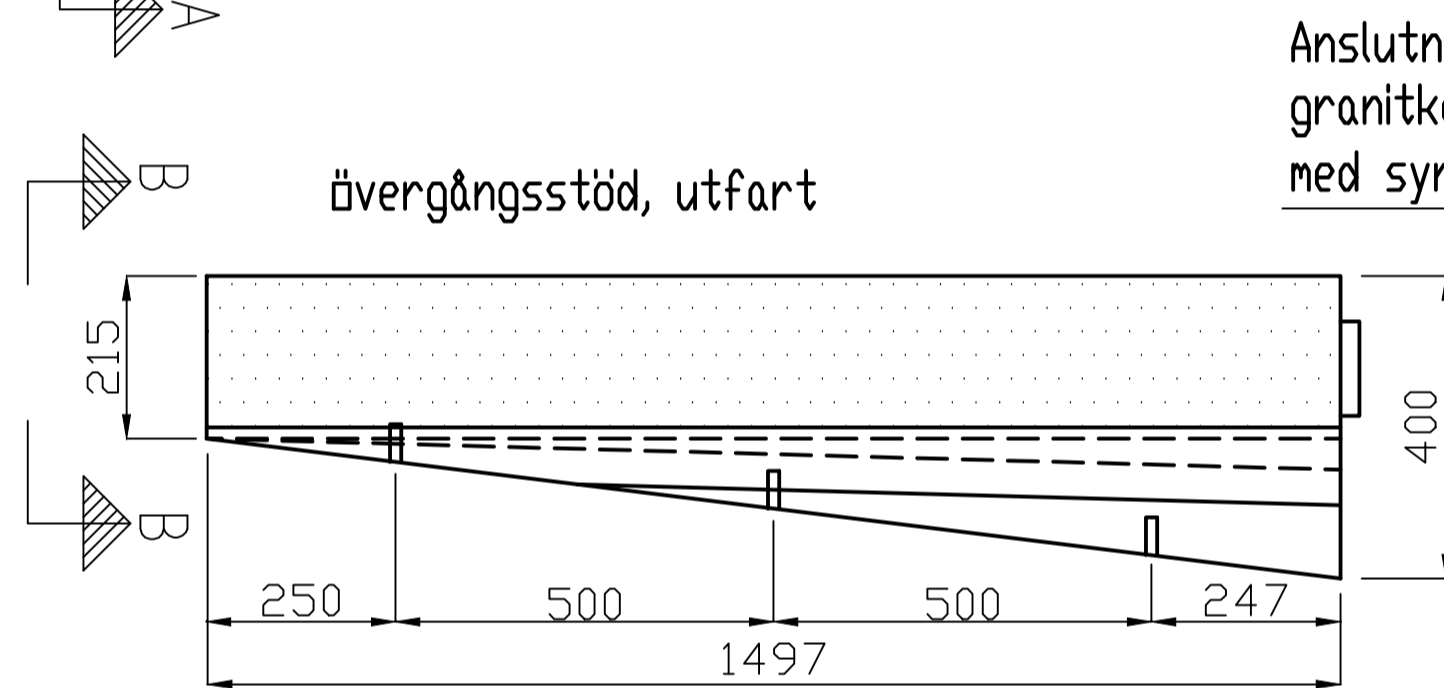
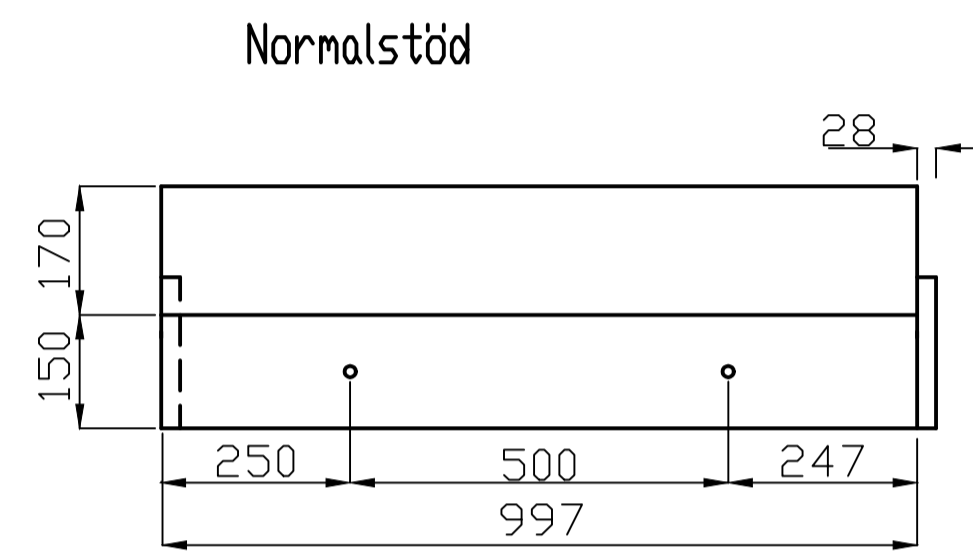
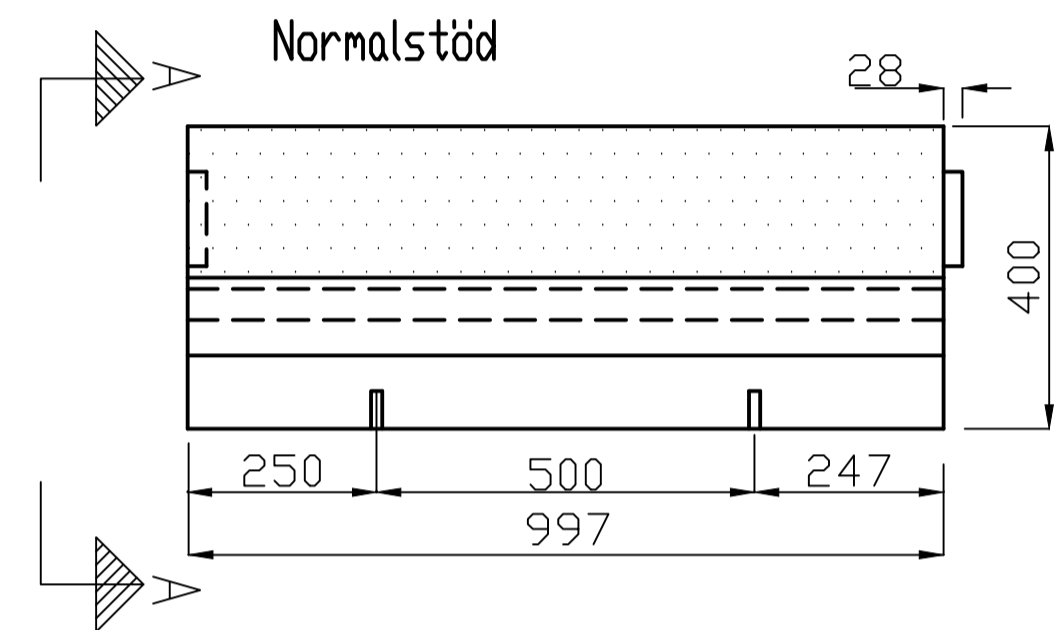
Utformning av busshållsplats enligt ritning [363/93-3564](#)

PLAN, översikt
1:20



PLAN, detaljer
1:10

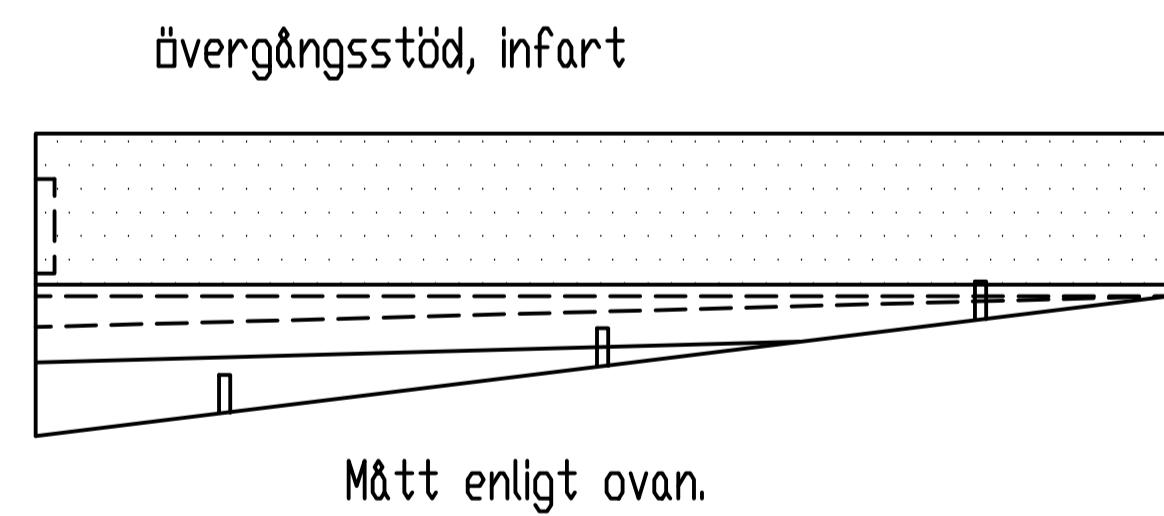
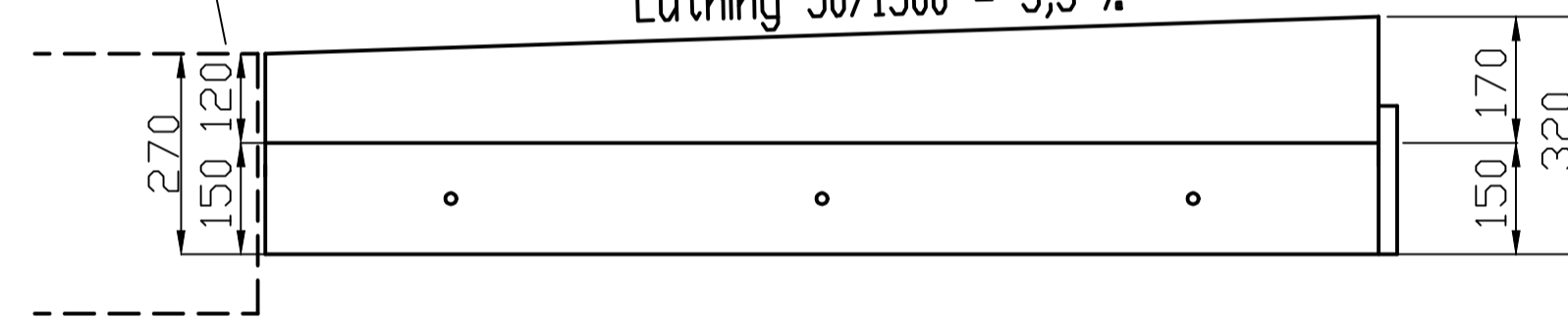
ELEVATION MOT KÖRBANAN
1:10



Anslutning till
granitkantstöd RV4
med synlig höjd 120 mm

övergångsstöd, utfart

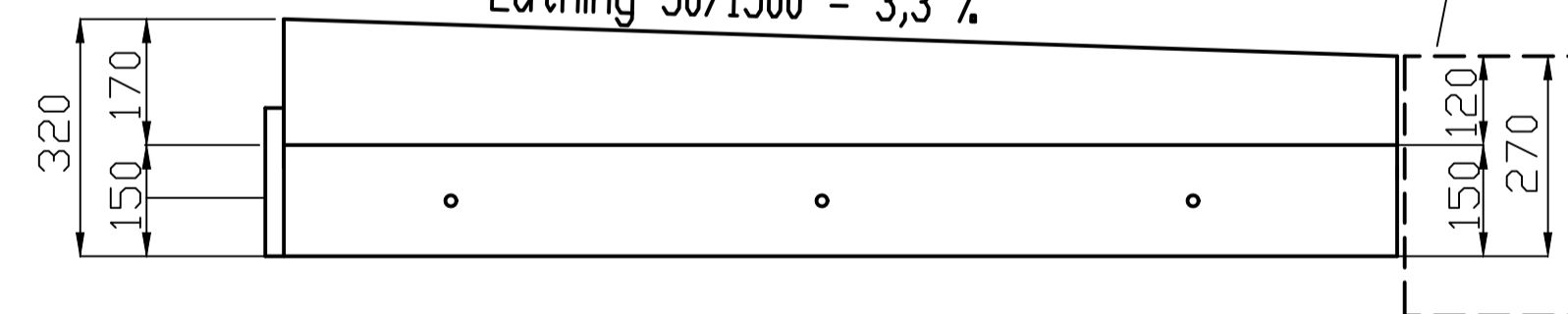
Lutning 50/1500 = 3,3 %



Mått enligt ovan.

övergångsstöd, infart

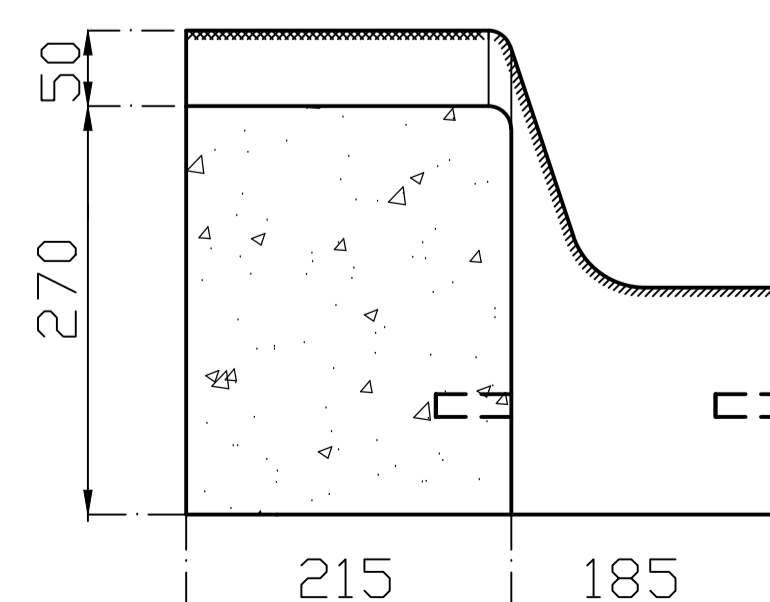
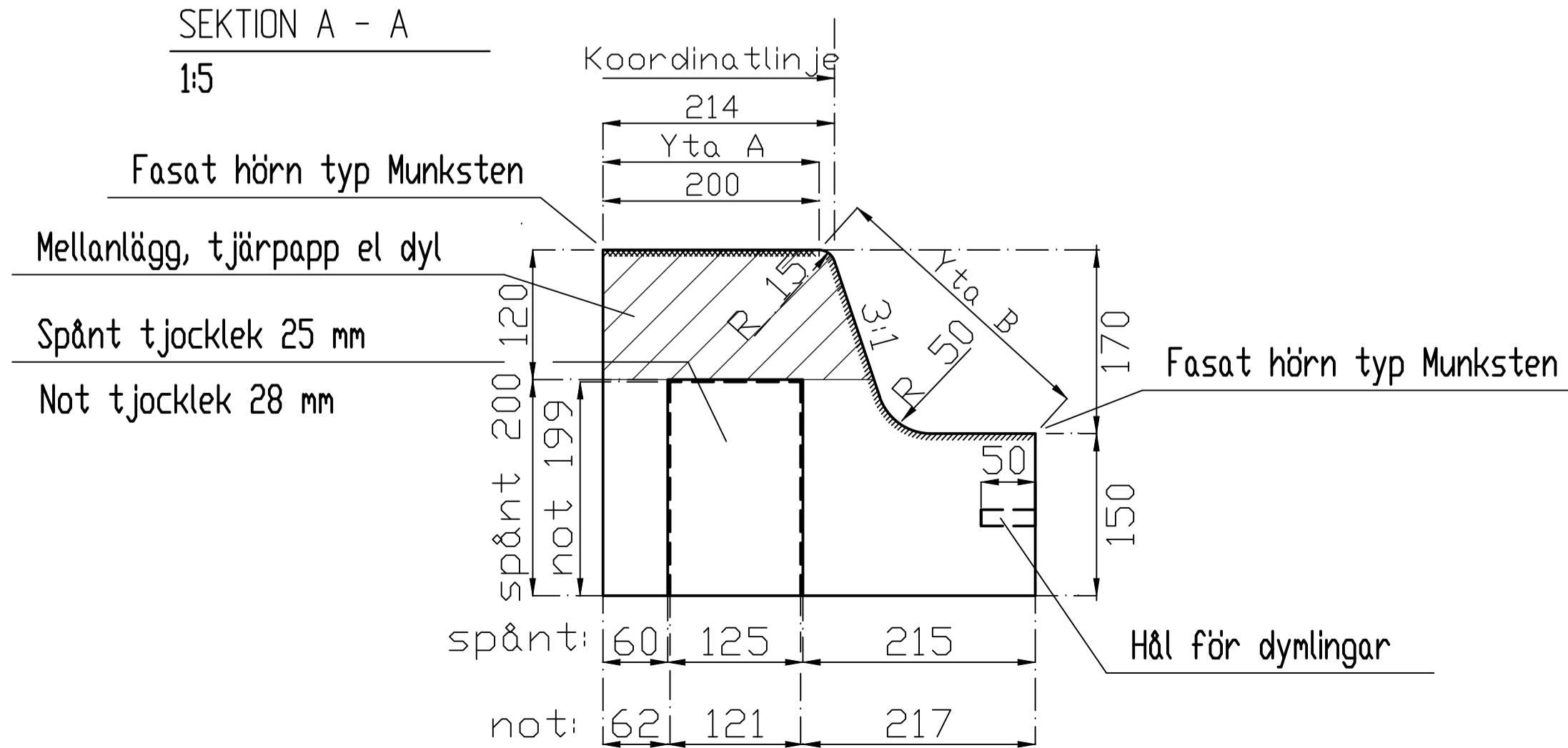
Lutning 50/1500 = 3,3 %



Anslutning till
granitkantstöd RV4
med synlig höjd 120 mm

SEKTION A - A
1:5

SEKTION B - B
1:5



övriga mått och avfasningar mm, se A-A.

G		2013-02-06	Justering text och hänvisning		
F		2011-02-01	Justerad förklaringsrensa		
E	1	2008-02-01	Betongkvalité		RA
D	1	2007-02-01	Anmärkning CG		RA
C	2	2005-02-01	Grundläggning TK-stöd		RA
B	7	2001-02-01	Mått		RA
A	5	98-12-11	Anslutning till RV4;		RA
Rev	Antal	Rev datum	Rev omfattning	Verkens	Rev
lit	rev			rev datum	godkänd

UPPRITTAD FÖR			Göteborgs Stad Trafikkontoret		
STANDARDRITNING					
Kantstöd typ TK För busshållplats					
HANDLAGGARE	VERIFIERAD	HAFT-SEL			
Rolf Andersson		RA			
DWG-FL	RTAD/KONSTR	DNR			
-4557		363/93			
GÖDKÄND GÖTEBORG	SKALA	OBJEKTSNR	RITNINGSNR	REV	
98-03-01	Rätt vid A1		363/93-4557	G	