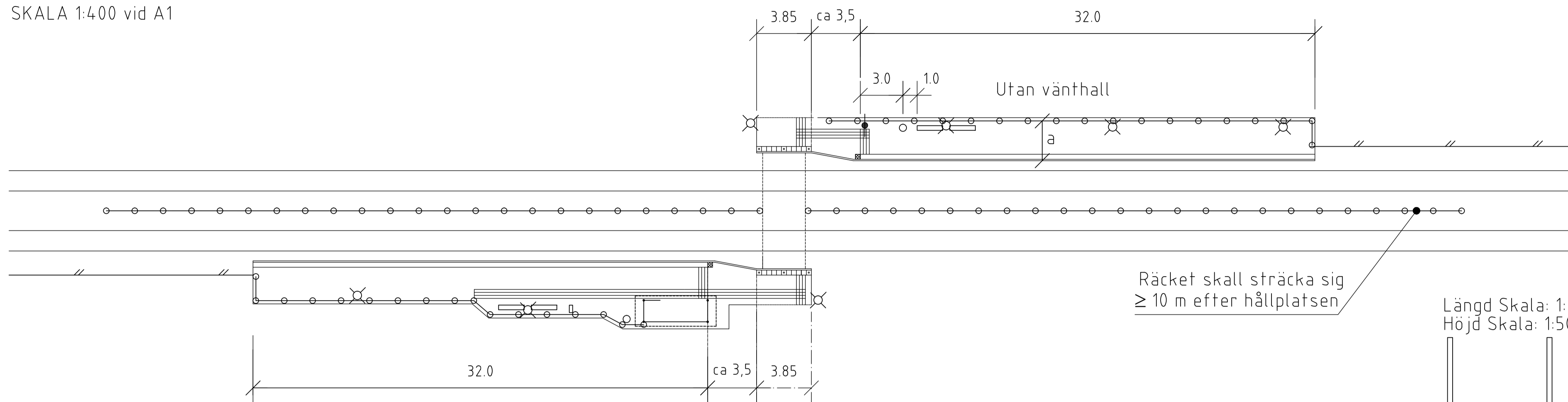


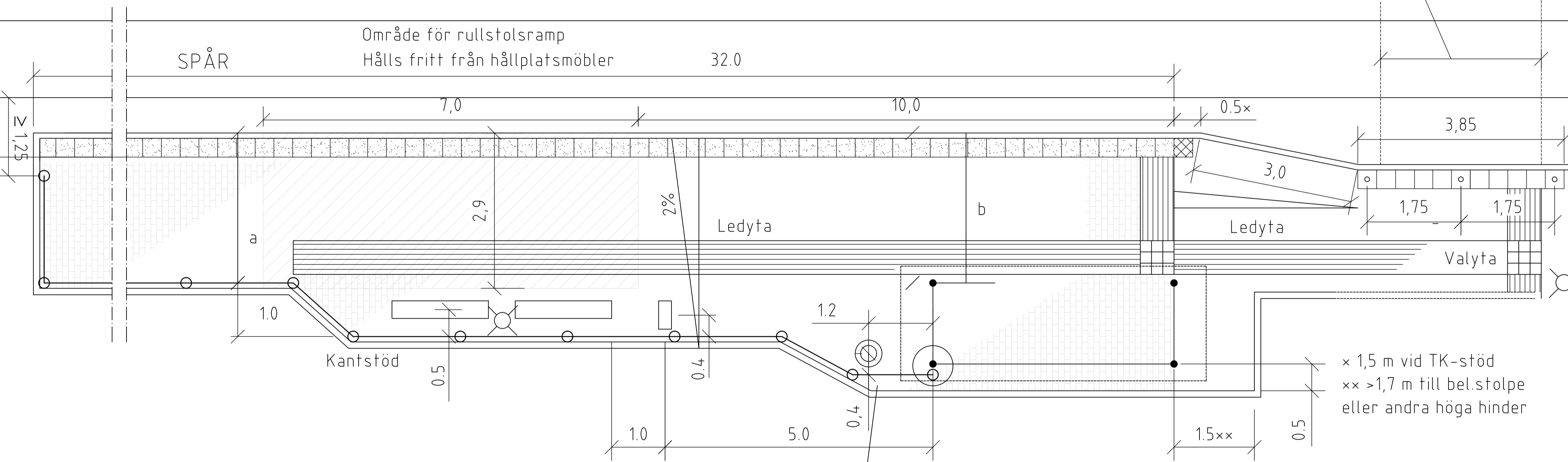
SAXADE HÅLLPLATSLÄGEN UTAN GATA BAKOM PLATTFORMEN

SKALA 1:400 vid A1

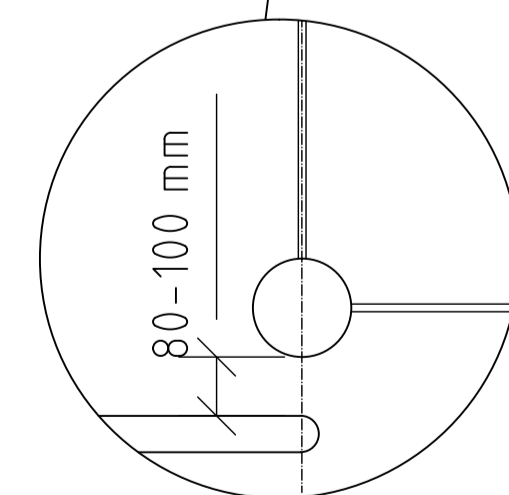
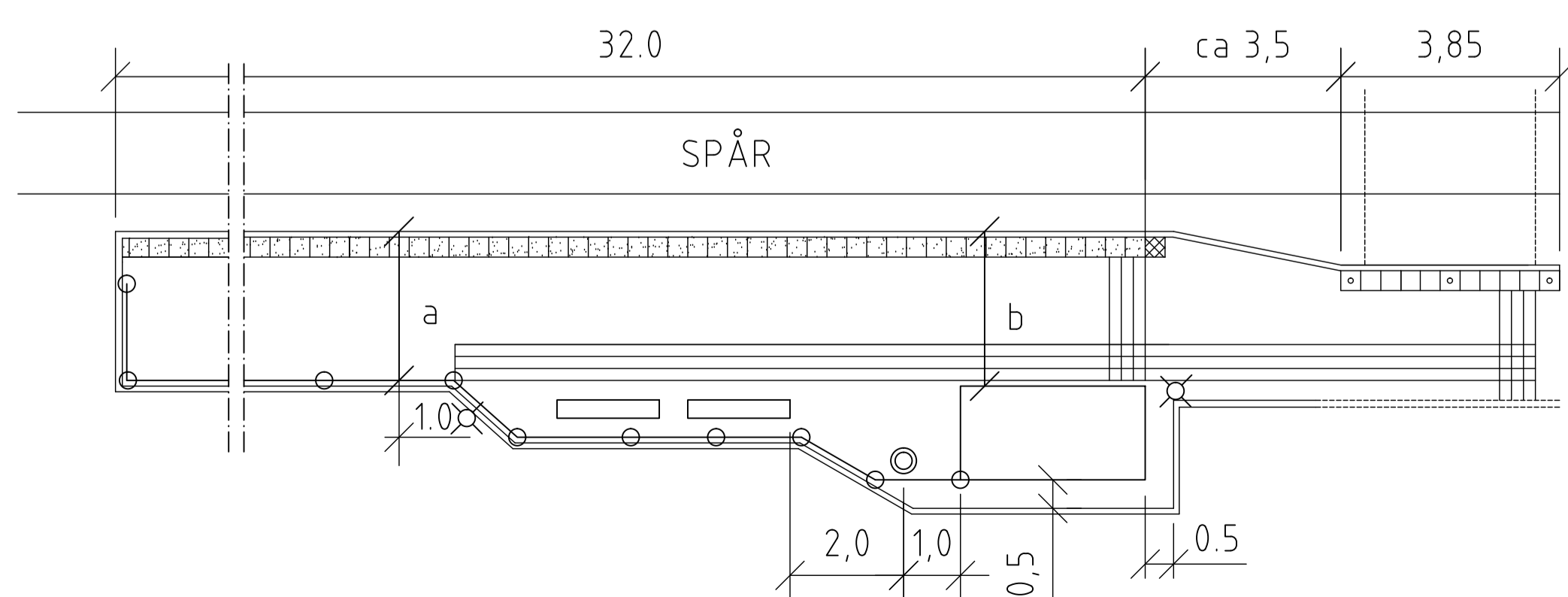


DETALJER

Vänt hall typ JCDecaux, ytskikt av marksten SKALA 1:100 vid A1



Vänt hall övriga, exempel med ytskikt av asfalt SKALA 1:200 vid A1



BREDDER SPÅRVAGNSHÅLLPLATS

BREDD	Normal standard	Min
Plattform a	2,9	2,4
Fritt utrymme b	2,8	2,3

På högtrafikerade hållplatser bör bättre standard än normal standard eftersträvas. Fritt utrymme gäller för alla typer av hinder; vänt hall, stolpar etc.

TECKENFÖRKLARING

- RÄCKE
- BÄNK MED ARM- OCH RYGGSTÖD
- PAPPERSKÖRG
- HÅLLPLATSPELARE
- HÅLLPLATSSSTOLPE
- BELYSNINGSSTOLPE
- TYP: MUNKSTEN 210x420x70 MM, SLÄTA NATUR
- LEDYTA, TYP: LEDMUNKEN 210x210x70 MM, NATUR
- VALYTA, TYP: MUNKSTEN 210x210x70 MM, SLÄTA NATUR
- TYP: MUNKSTEN 105x210x70 MM, OCKRA I FÖRBAND
- KONTRASTMARKERING, TYP: ST-ERIKS SUPERPLATTA, 350x350x65 MM, VIT SUPER
- HÅLLMÄRKE, TYP: ST-ERIKS SUPERPLATTA, 350x350x65 MM, GUL
- KONTRASTMARKERING, TYP: ST-ERIKS SUPERPLATTA, 350x350x65 MM, GUL + ÖVERKÖRNINGSBARA POLLARE TYP THE RISING CITY, POLLARE TILLHANDAHÅLLS AV TRAFIKKONTORET

HÄNVISNINGAR TH

- Utrymmebehov för spårväg, se ritning nr **363/93-3582**
- Dim av plattform av marksten, se **2BD, 2BE**
- Vänt hall typ JCDecaux, se ritning nr **363/93-3559**
- Hållplatspelare, se ritning nr **363/93-3560**
- Räcke, se **2MB** och ritning nr **363/93-3584**
- Belysning, se **2BG**
- Handikappanpassning, se **1HC**
- Övergångsställe/gångpassage Spårvagnshållplats, se ritning nr **363/93-4512**

ANVISNINGAR

GEOMETRISK UTFORMNING

Vid brist på utrymme kan det bli nödvändigt att göra avsteg från minimimåtten. Eventuella avsteg skall godkännas av Trafikkontorets Säkerhetscontroller för varje enskilt fall.

MÖBLERING AV PLATTFORM (hållplatsutrustning)

Typ och placering av möbler skall ske i samråd med Trafikkontoret, se kontaktlista **TH 2AD1**

YTSKIKT

Ledytor/valytor skall ha kontrasterande färg gentemot angränsande ytor. Ledytor utförs med bredd 0,63. Val av ytskikt i plattformar bestäms i samråd med Trafikkontoret.

KANTSTÖD

När hållplatsen enbart trafikerats av spårvagn sätts L-stöd utmed perrongdelen. När buss angör hållplatsen sätts TK-stöd eller granitstöd typ GF1.

H	2013-01-28	Justering text och hänvisningar		FW
G	2011-02-01	Utföring gula plattor/pollare vid övergång. Justering teckenförklaring. Ledstråk vid påstigning flyttat		J-I W
F	2010-02-01	Område för rullstolsramp. Fritt utrymme b, min=2,3 m. Plattform a, normal standard=2,9 m.		J-I W
E	2009-02-01	Kontrastmarkering/pollare vid övergång		J-I W
D	2007-02-01	Avstånd räcke-papperskorg, bänk med arm- och ryggstöd		J-I W
C	2006-02-01	Tvåfall plattform och längd på räcke efter hållplats. Avstånd papperskorg-vänt hall typ JCDecaux, 1,2 m.		J-I W
B	2004-02-01	Avstånd hållsten-övergång 3,0 m; Kontrastmarkering. Fritt utrymme min 2,2 m		J-I W
	2003-02-01	ALLMÄNT		J-I W
REV.	ANT.	REV. DATUM	REV. AVSER	VERKS REV. DAT. GODKÄND

UPPRÄTTAD FÖR **Göteborgs Stad Trafikkontoret**

STANDARDRITNING

Spårvagnshållplats
Saxade hållplatslägen
Utan gata bakom plattformen

HANDLAGARE Jan-Inge Wallin	VERIFIERAD J-I W	HAFT DEL
RITAD/DWG-FIL -3530	KONSTRUKTÖR AV KS	UPPRAGSNUMMER
GODKÄND GÖTEBORG 2000-02-01 Jan-Inge Wallin	SKALA 1:200 vid A1	OBJEKTSNR 363/93-3530
	RITINGSNR 363/93-3530	REV. H