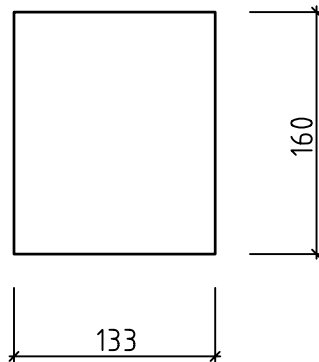


Dimensioner rälunderlägg:
 Tjocklek 5mm, 160x133x5 mm
 Tjocklek 7mm, 160x120x7 mm
 Tjocklek 7mm, 170x130x7 mm

Enbart dimension 160x133x5 mm
 används vid ny- och ombyggnation.





Rälunderläggen används
 enbart till träslipers

Tillhörande underläggsplatta
 se ritning 20858

Kvalitet: korkgummi eller
 plast

Placering rälunderlägg:
 mellan rälfot och
 underläggsplatta.

Rev litt	Antal rev	Rev datum	Rev omfattning	Verkens rev datum	Rev godkänd
Göteborgs Spårvägar Affärsområde Banteknik Projekteringssektionen Rantorget 4 Box 424, 401 26 Göteborg Telefon 031-732 10 00 Telefax 031-15 96 93			UPPRÄTTAD FÖR  Göteborgs Stad Trafikkontoret		
HANDLÄGGARE Alberto Pina			VERIFIERAD <i>PAM</i>		
DWG-FIL 21040			HAFT DEL NR C Tisell		
GODKÄND GÖTEBORG 2006-06-01 			SKALA 1:5		
			DIARIENUMMER		RITNINGSNR 21040
					REV

Standardritning

Rälunderlägg för vignolräl och träslipers