



Ej trafikintensiva vägnätet  
Korsning

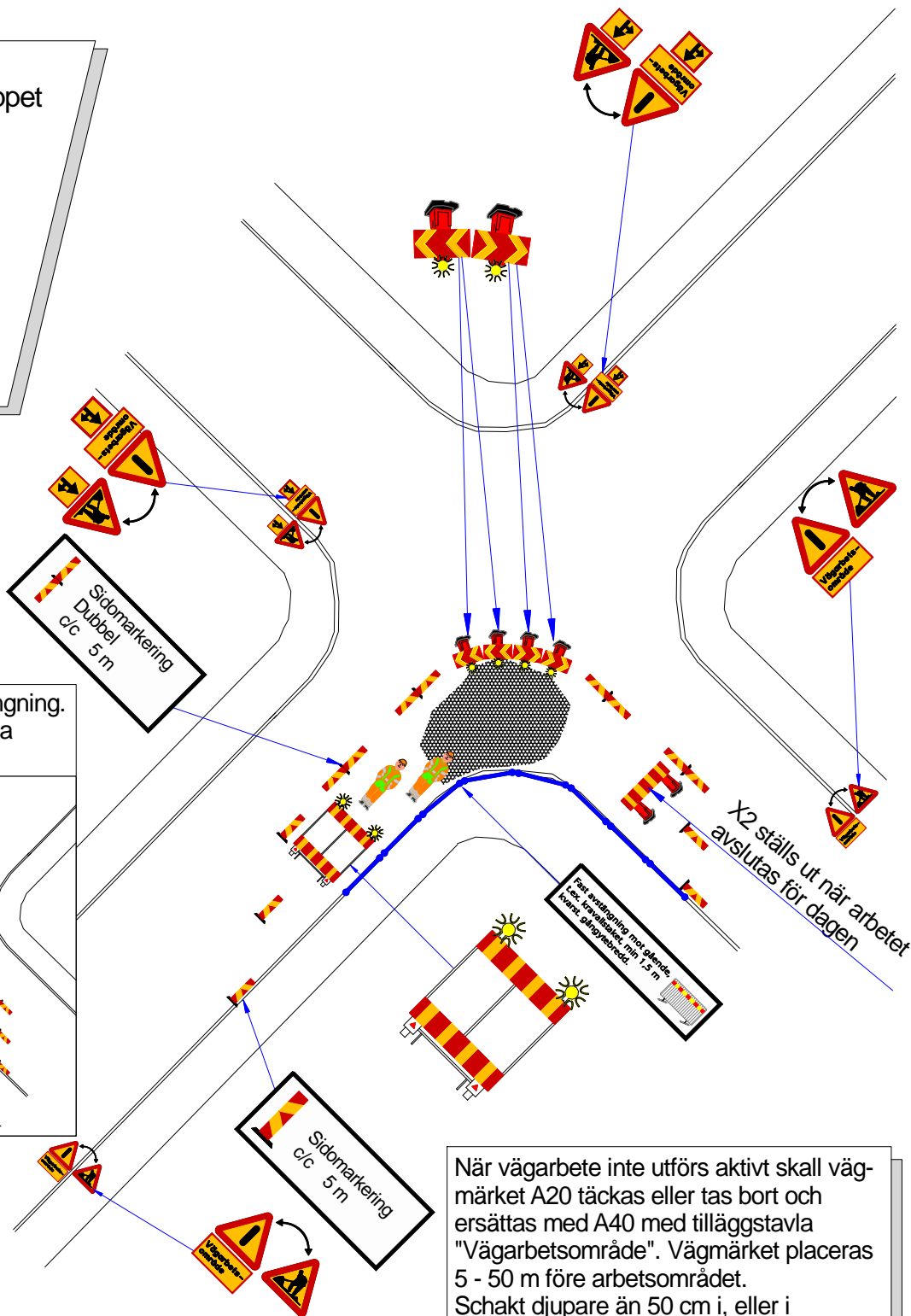
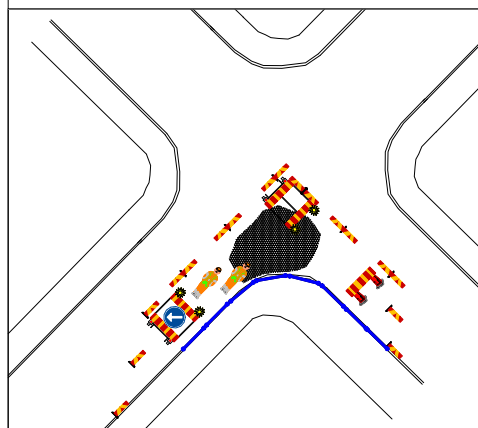
**Förutsättningar**

Minst ett körfält skall vara öppet under arbetets utförande.

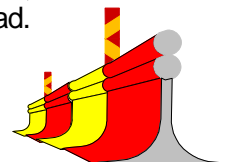
**Typ av arbete**

Beläggingsarbeten  
Schaktarbeten  
Brunnsarbeten  
Beläggingsreparation

Alternativ utformning av avstängning.  
Vägmärken placeras på samma sätt som i huvudalternativet.



När vägarbete inte utförs aktivt skall vägmärket A20 täckas eller tas bort och ersättas med A40 med tilläggstavla "Vägarbetsområde". Vägmärket placeras 5 - 50 m före arbetsområdet. Schakt djupare än 50 cm i, eller i anslutning till, körbana måste förses med någon form av barriär, t.ex. Mini-Guard som är fast förankrad.



Tillägg till TA-plan enligt

Göteborgs Stad  
Trafikkontoret



Vid uppsättning av skyltmaterial enligt TA-plan används skyddsfordon Min 3500 kg samt vägmärkesvagn med påbudsmärke D2