



Ej trafikintensiva vägnätet

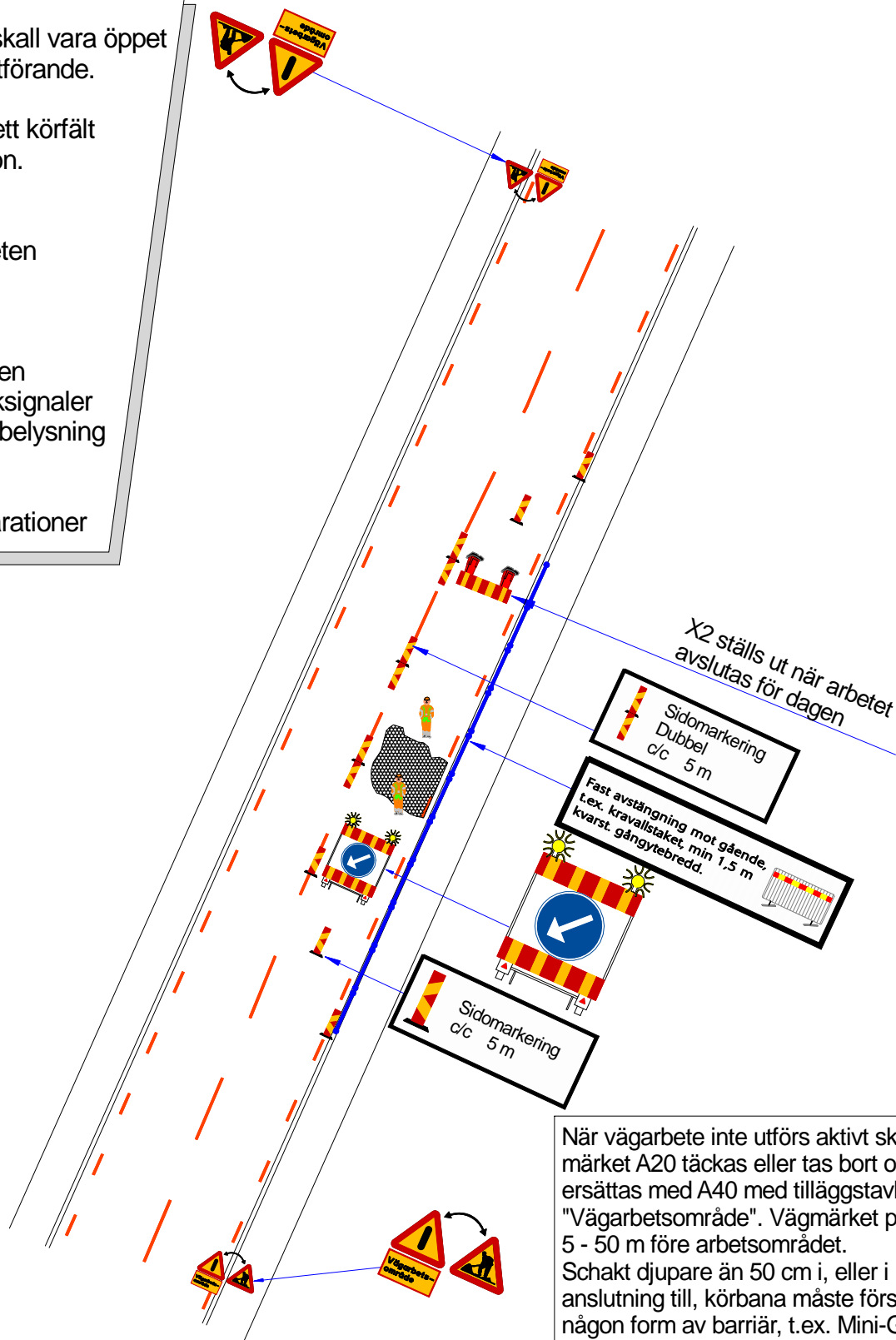
Förutsättningar

Minst ett körfält skall vara öppet under arbetets utförande.

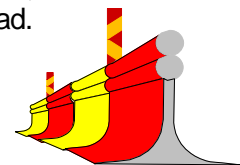
Avstängning av ett körfält som säkerhetszon.

Typ av arbete

Beläggningsarbeten
Schaktarbeten
Brunnsarbeten
Vägmarkering
Vägmärkesarbeten
Arbete med trafiksignaler
Arbete med gatubelysning
Trädbeskärning
Räckesarbeten
Beläggningsreparationer



När vägarbete inte utförs aktivt skall vägmärket A20 täckas eller tas bort och ersättas med A40 med tilläggstavla "Vägarbetsområde". Vägmärket placeras 5 - 50 m före arbetsområdet. Schakt djupare än 50 cm i, eller i anslutning till, körbanor måste förses med någon form av barriär, t.ex. Mini-Guard som är fast förankrad.



Tillägg till TA-plan enligt



Vid uppsättning av skyltmaterial enligt TA-plan används skyddsfordon
Min 3500 kg samt vägmärkesvagn med påbudsmärke D2