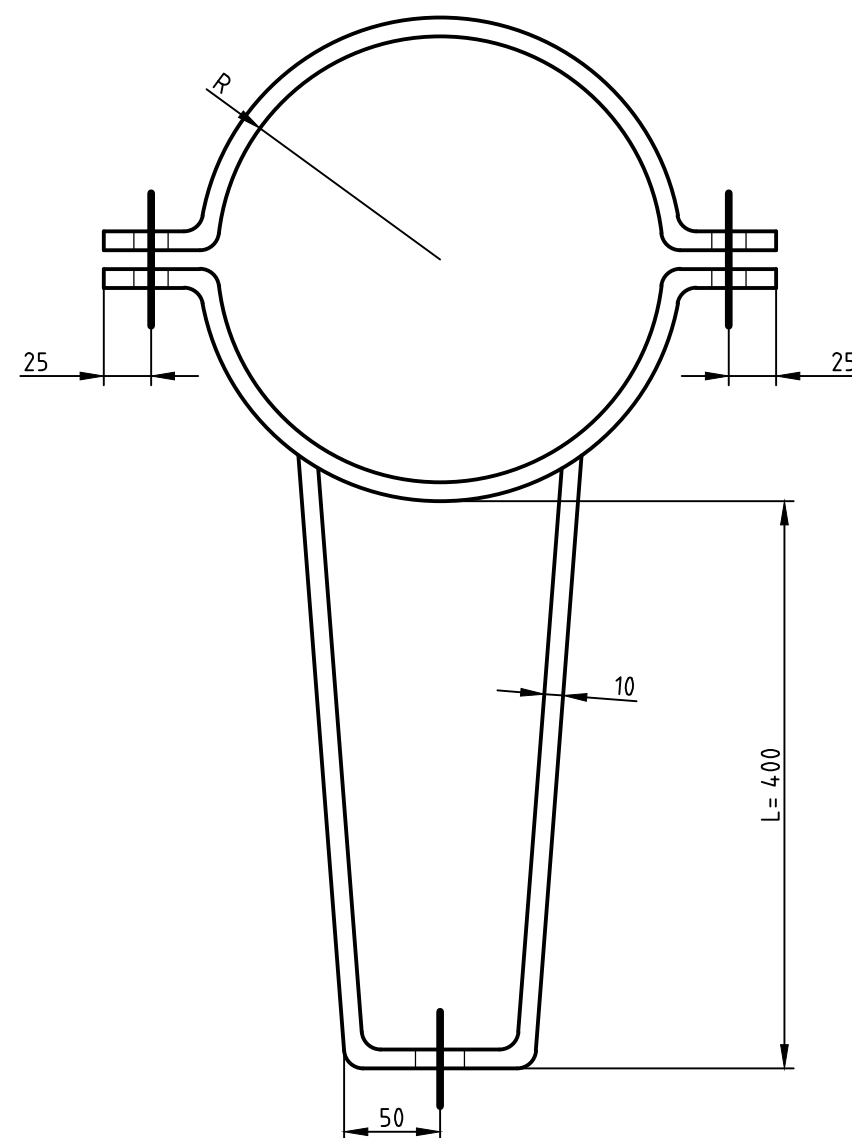
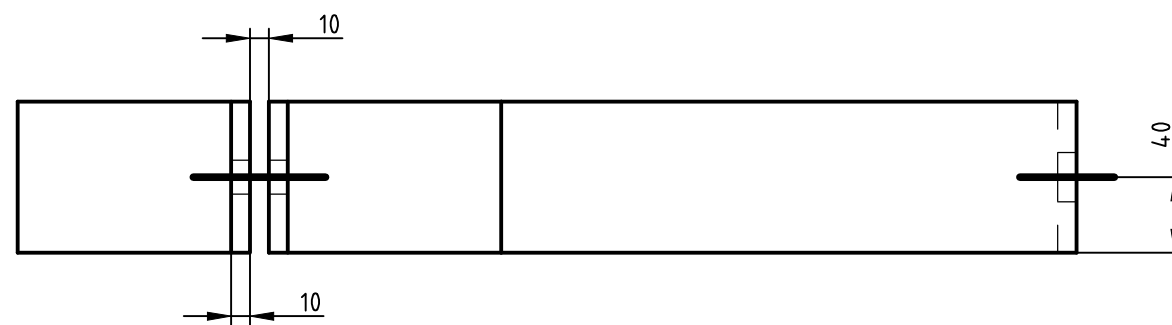
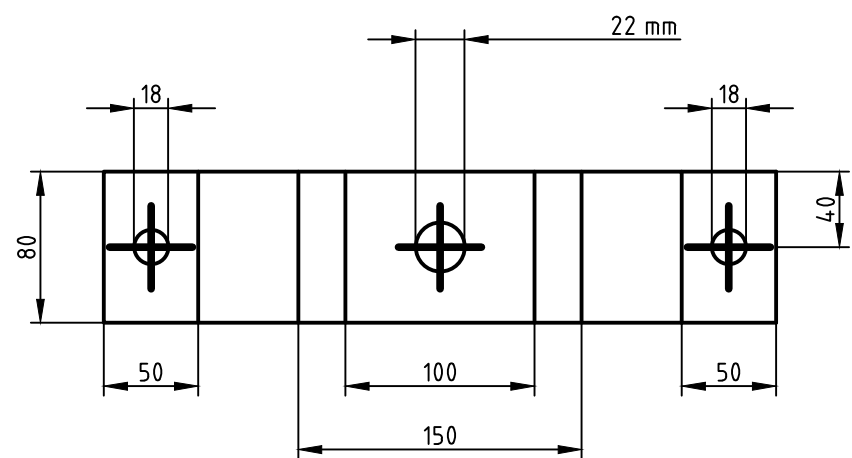


Antal	Material	Anmärkning
2	Bult ISO 4017 M16 x 65 8.8 fzv	
2	Mutter ISO 4032 M16 - 8 fzv	
2	Rundbricka ISO 7089-16-200 HV	
	Plattjärn 80 x 10 mm	



Radien anpassas efter mastens diameter

Stålkvalité S235 JR

Toleranser enligt ISO SS-ISO2768-1

Detaljer skall svetsas samman

Efter färdigställandet skall materialet varmförzinkas enligt ISO 1461:1999

Håldiameter säkerställs efter varmförzinkning



**Göteborgs  
Stad**

Stadsmiljöförvaltningen

**STANDARDRITNING**

Mastring för viktavankring, två hjul

Gäller fr.o.m  
TH 2022:3

Beslutad av Avdelning:	Ansvarig Enhet:	FORMAT	SKALA	RITNINGSNUMMER	REV
Anläggning och infrastruktur	Gata Spår	A3	1:4	20743	E