

Webinarium GSM

Training Session 4

Johan Jerling, Andreas Almroth, Nina Galligani Vardheim

Dagens agenda

- Förvaltning av modellen
- Hur skall konsulter och övriga användare arbeta med modellen?
- Frågor till PTV och Trafikkontoret.

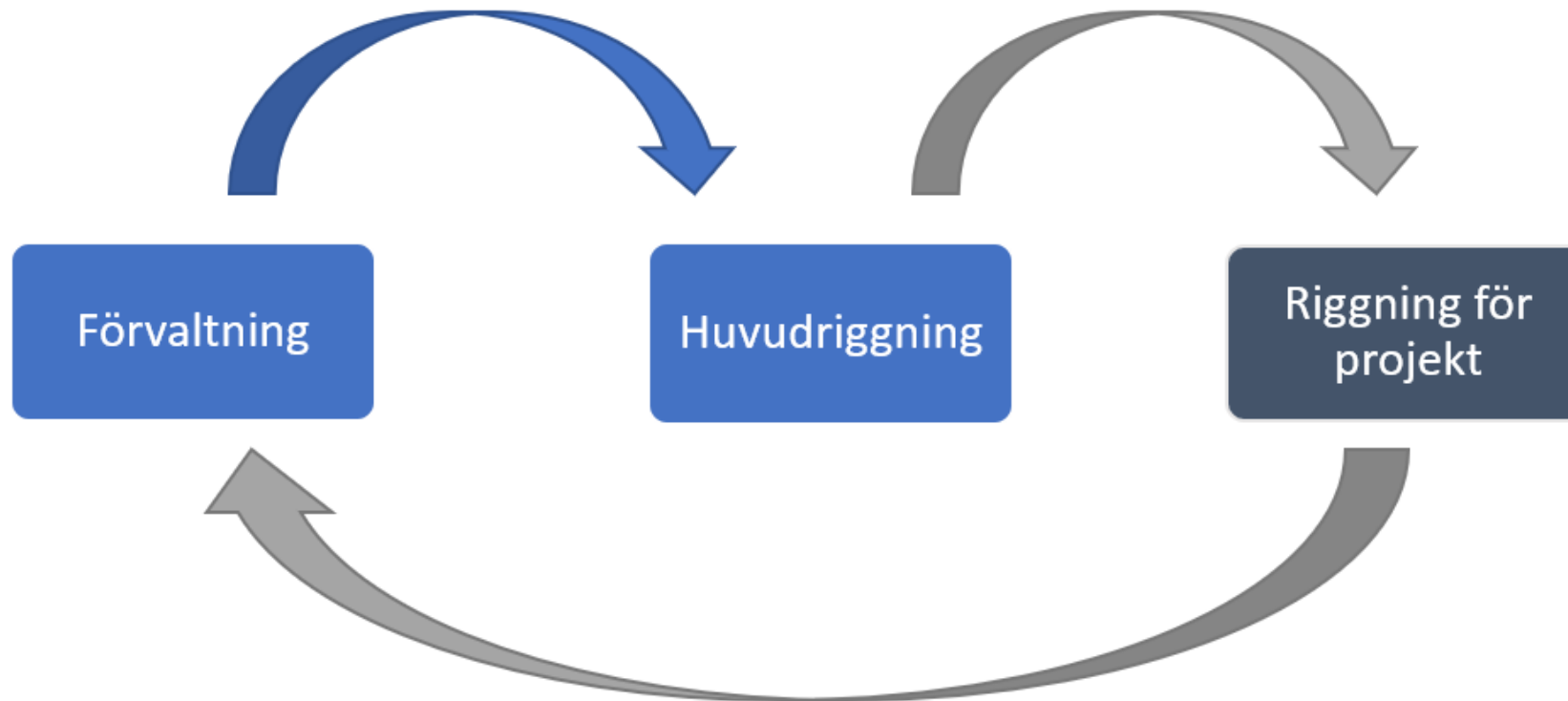
Förvaltning GSM

Johan Jerling

Förstudie Förvaltningsplan (hösten 2019)

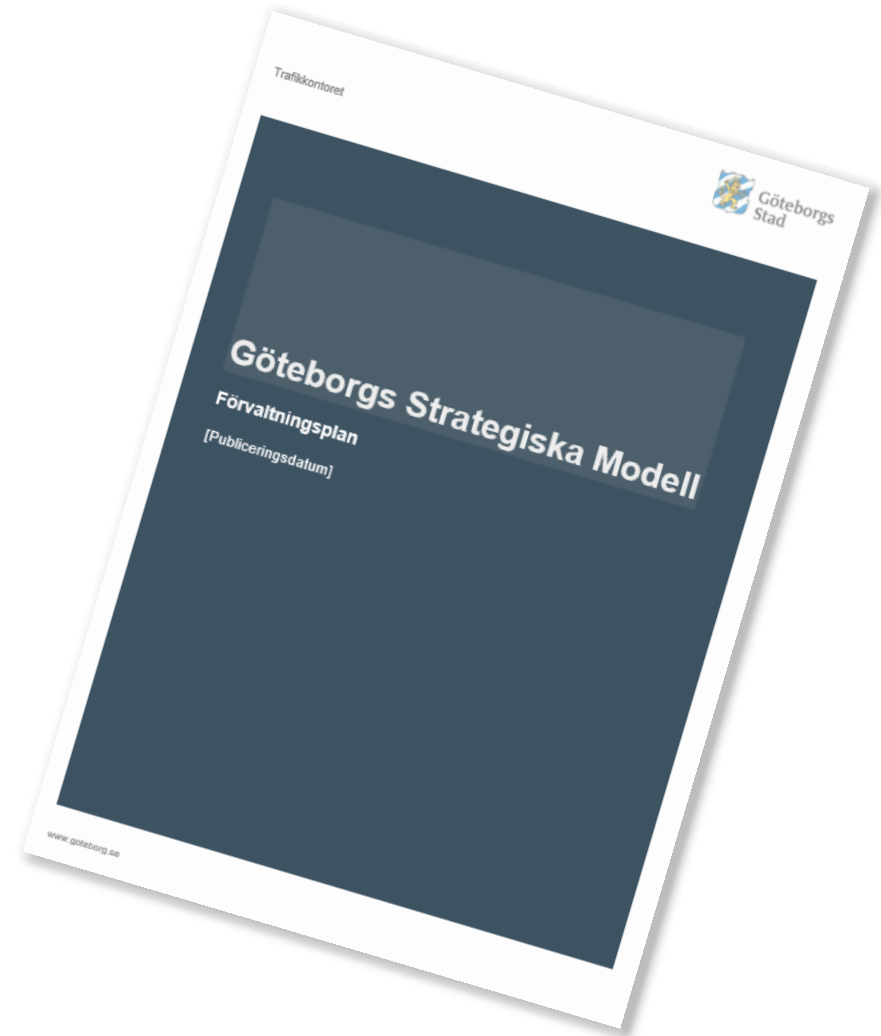
- Syfte att ta fram ett förslag på innehåll och struktur för framtida förvaltningsplan
- Intervjuer, arbetsmöten och diskussioner med kompetenser på förvaltar-, beställar- och konsultsidan.
- Innehåll som identifierades som viktiga för förvaltningsplanen:
 - Versionshanteringsplan
 - Förvaltare
 - Kodningsstruktur och –principer
 - Körning och resultatuttag
 - Riktlinjer för kalibrering av modell i uppdrag
 - Leveranskrav
 - Ev gränssnitt mot andra system

Processbild för förvaltning av GSM



Förvaltningsplanens delar

- Dokument i förvaltningen
- Förvaltning
- Konsultens uppdragsprocess



Dokument i förvaltningen

- **Huvudriggning**

- Teknisk dokumentation GSM
- Användarhandledning GSM
- Förvaltningsplan GSM
- Mall –Arbets PM
- Rigningsbeskriving
- *Kopia av lista med upptäckta fel*

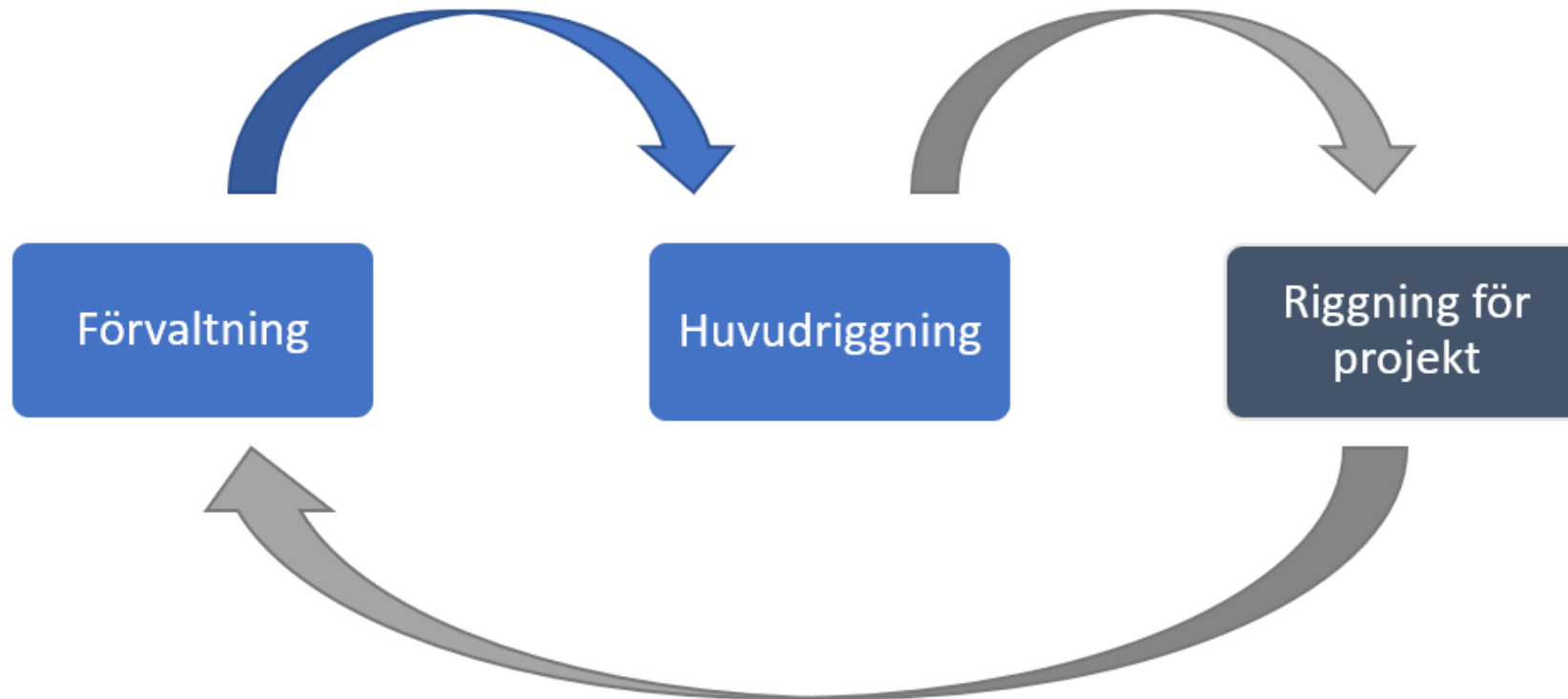
- **Interna TK-dokument**

- Projektöversikt
- Lista med upptäckta fel
- Övrigt inför uppdatering och modellutveckling

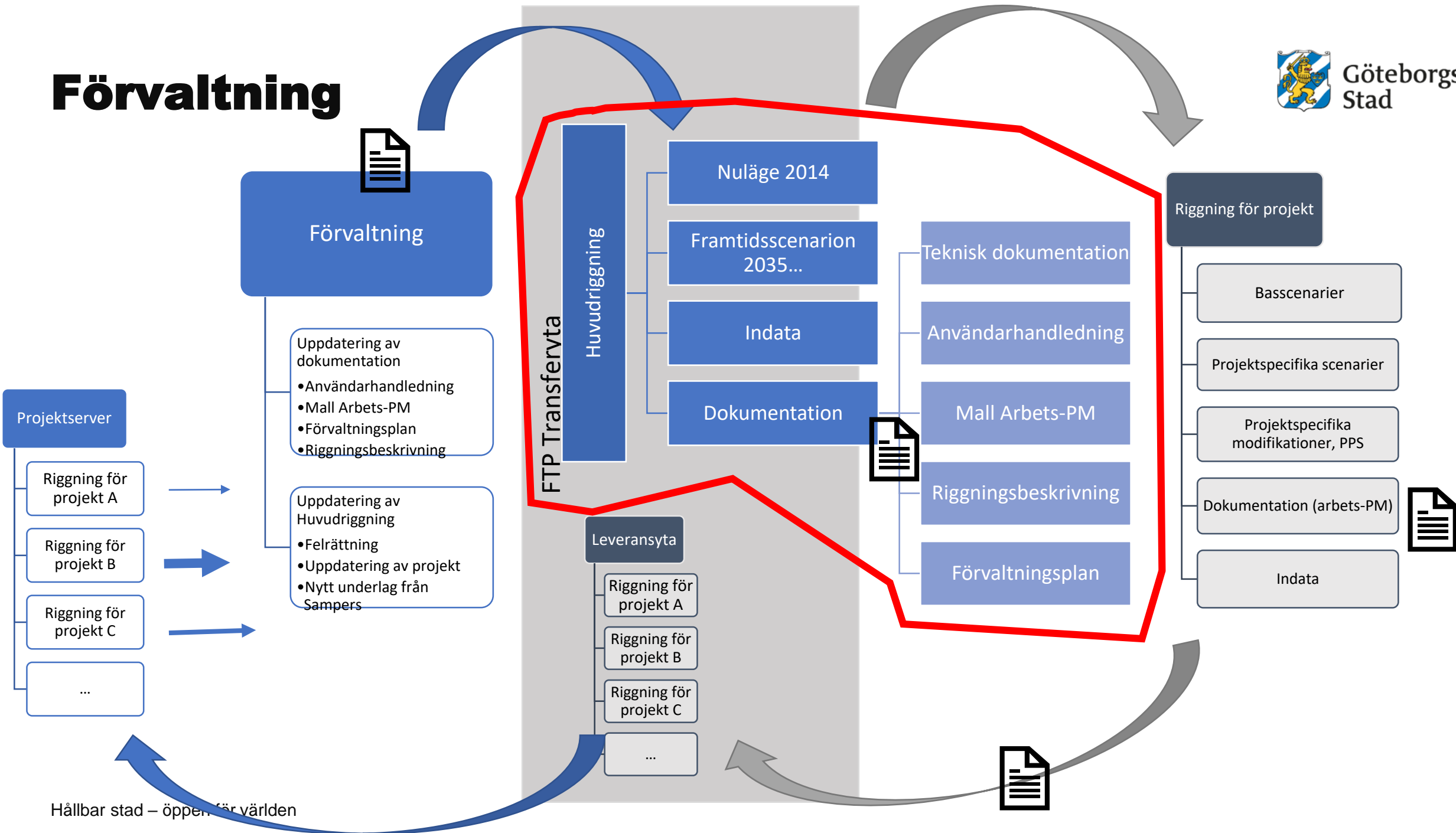
(PTV Visum-manual)



Förvaltning

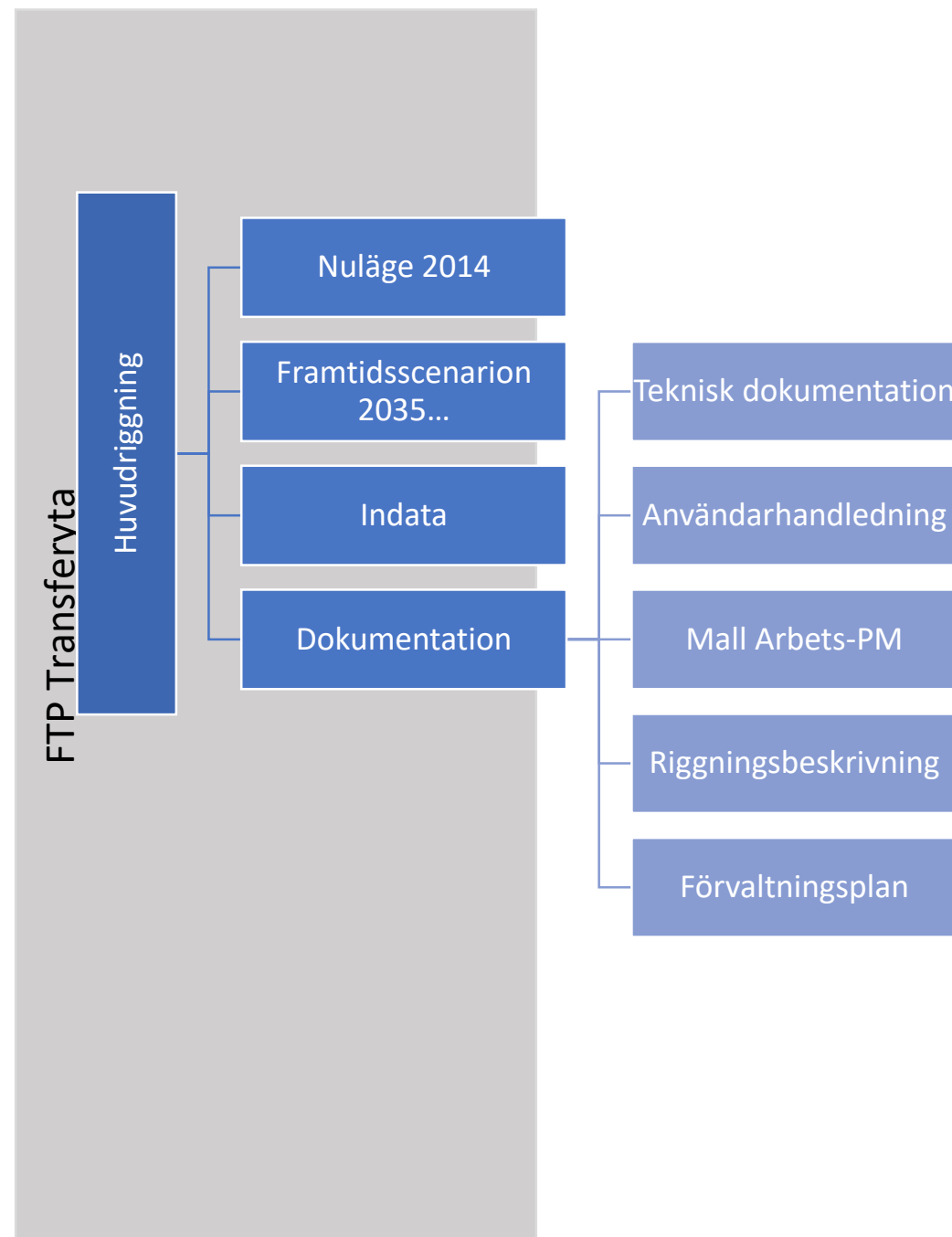


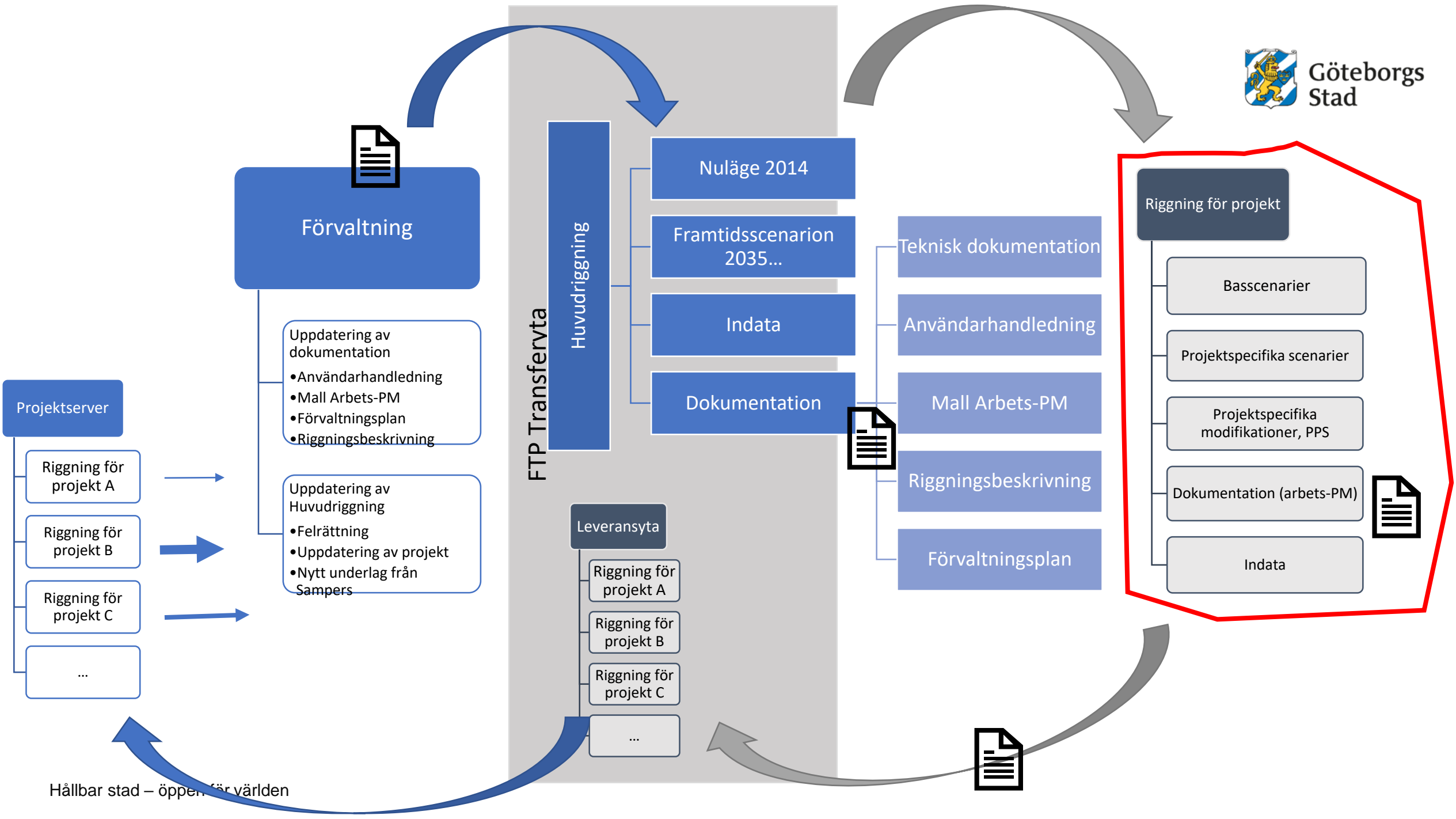
Förvaltning



Huvudriggning

- Modell
- Dokumentation





Riggning för projekt

Leverans från Trafikkontoret till konsult:

- Modell
- Dokumentation } =Huvudriggning
- Projektspecifika underlag
- Eventuellt annat relevant underlag t.ex. dokumentation från tidigare analyser etc.
- Specifika nummerserier för kodning av objekt

Leverans från Konsult till Trafikkontoret:

- Projektriggning
- Arbets-PM
- Övrig dokumentation (t.ex. ppt med resultat, annan teknisk dokumentation etc.)

Riggning för projekt

Basscenarier

Projektspecifika scenarier

Projektspecifika
modifikationer, PPS

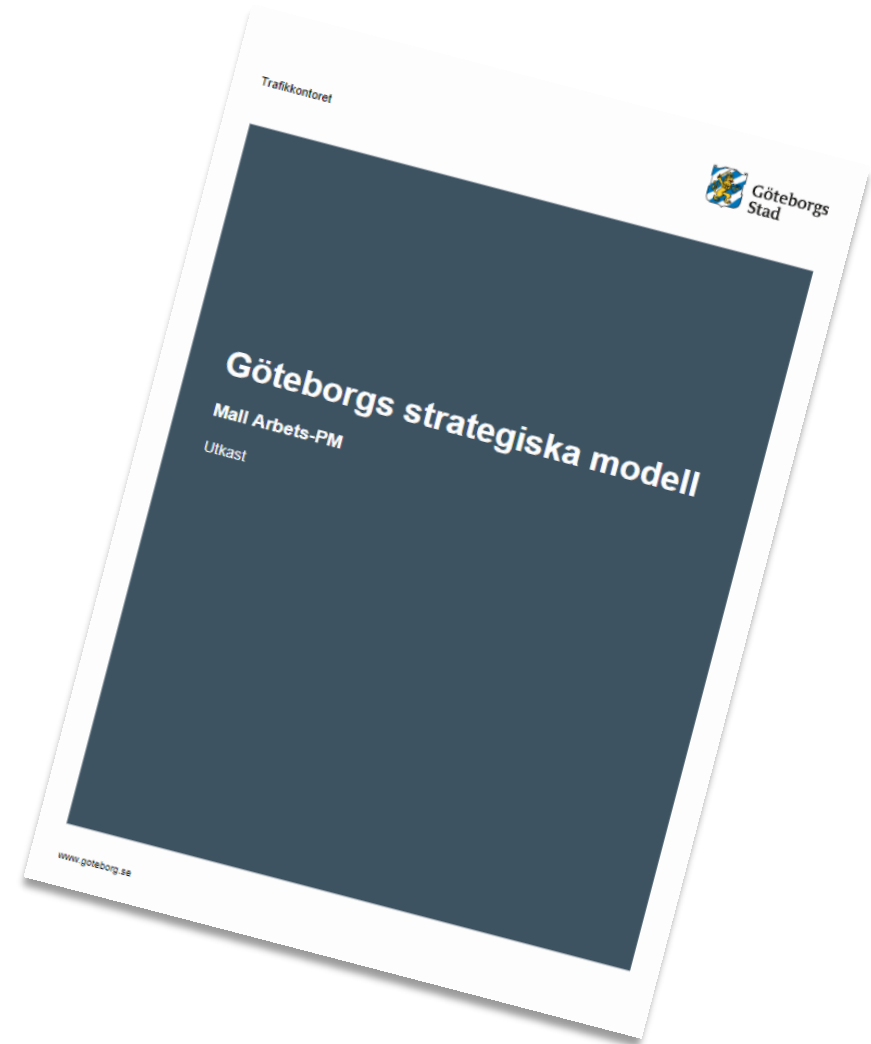
Dokumentation (arbets-PM)

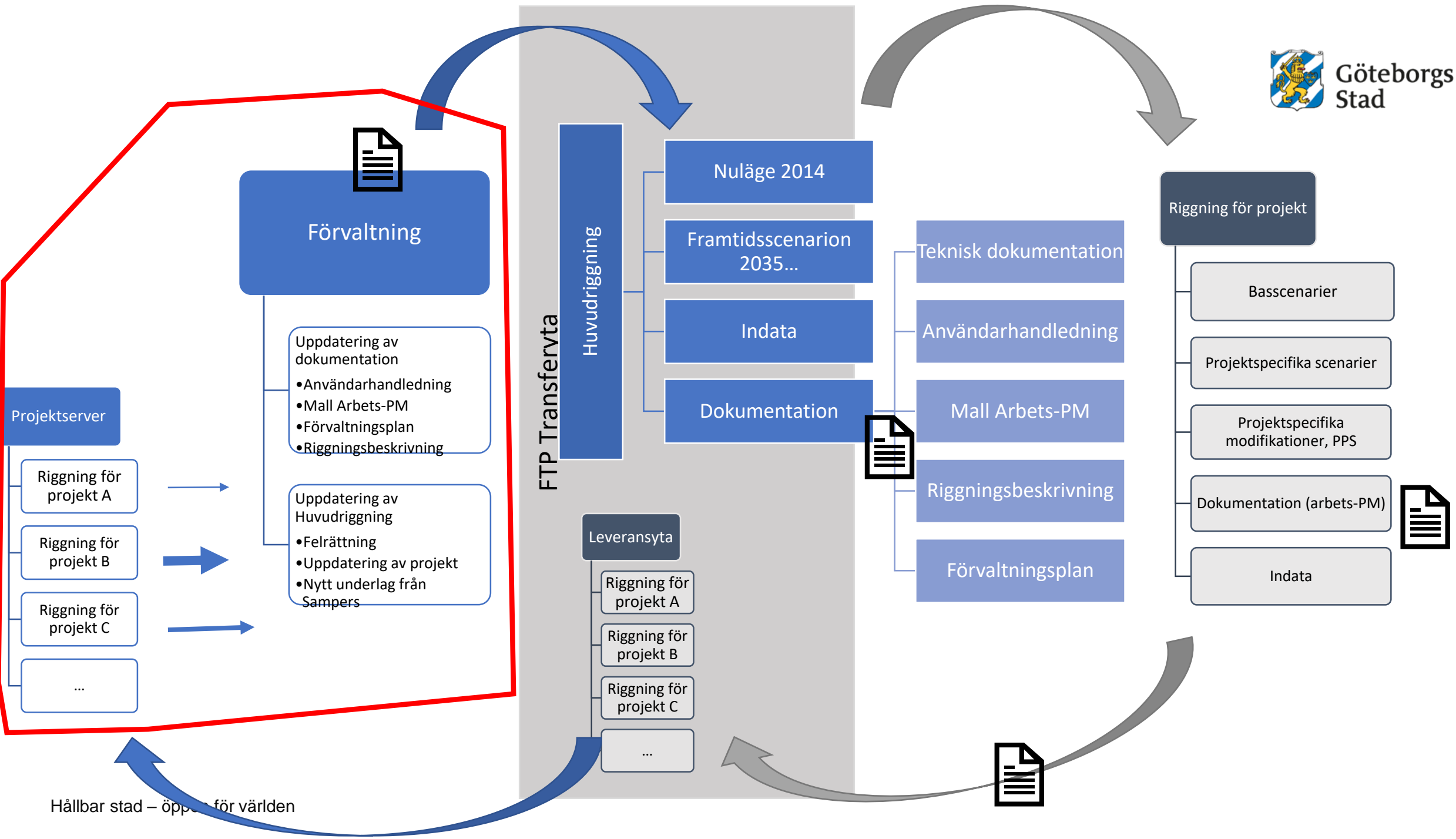
Indata

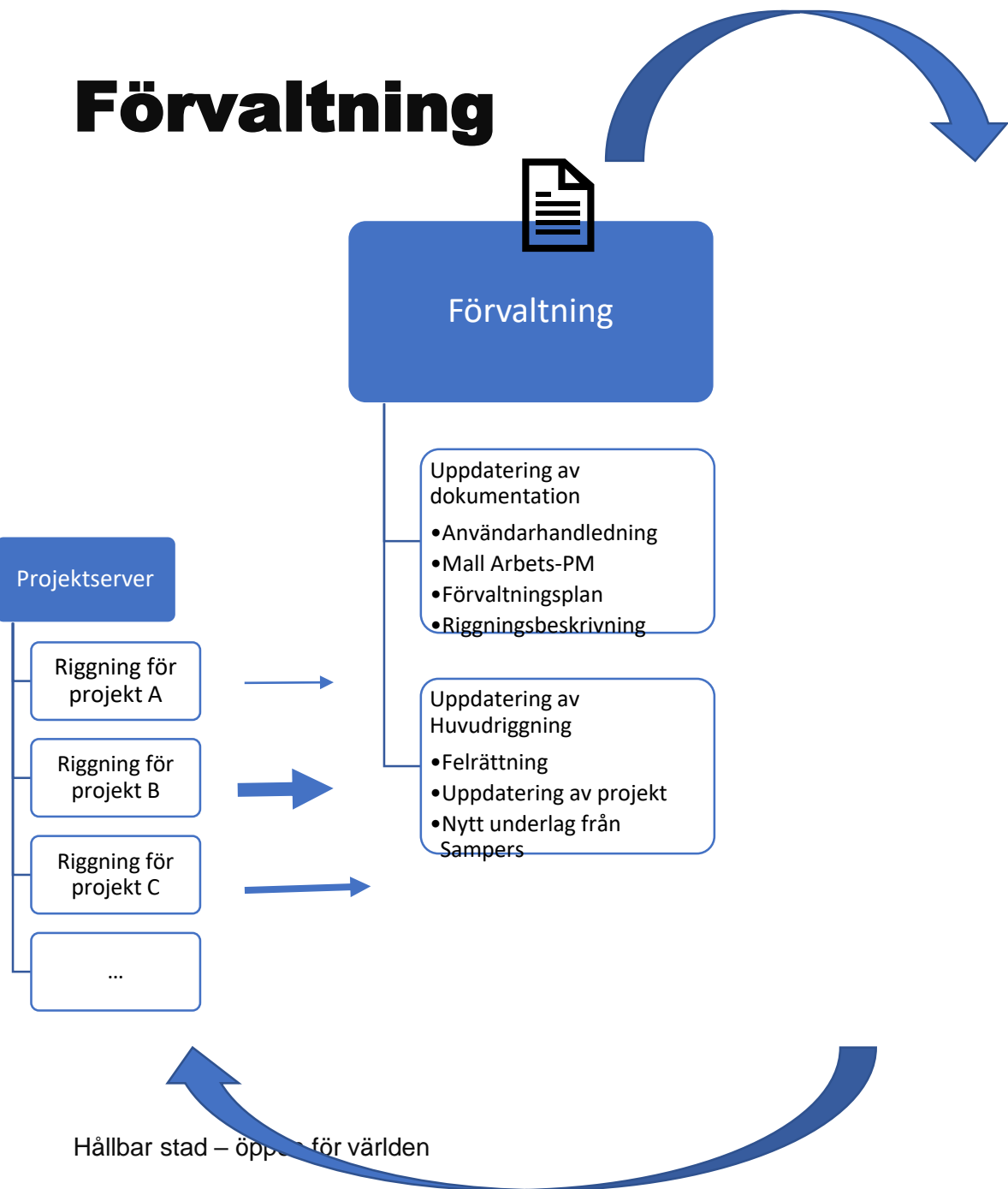


Arbets PM

- Dokumentation av analysprojekt som innehåller
 - Syfte/förutsättningar
 - Metod
 - Inhämtat underlag
 - Riggning
 - Objektbeskrivning
 - Analysdirektiv
 - Övrigt underlag
 - Validering /kodning av Nuläge/JA
 - Felrättningar
 - Kalibrering
 - Analyserade alternativ(Kodning av UA)
 - Resultat
 - Slutsats/Diskussion/Fortsatt arbete
 - Rättningar och metodförändringar som bör föras in i huvudriggningen
 - Övrigt
 - Leverans
 - Bilagor







Återföring av felrättning

- Diskussion i förvaltningsgruppen och beslut vilka felrättningar som ska återföras till huvudriggningen

Uppdatering av huvudriggning

- Mindre uppdateringar (felrättningar och införande av nya objekt etc.). **Ca 4-8 månaders intervall**
- Större uppdateringar (nytt prognosår, nya scenarier, ny indata från Sampers etc.) **Ca 1-4 års intervall**

FTP-server

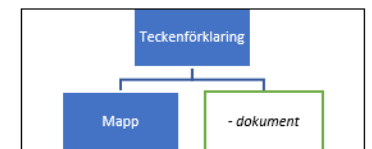
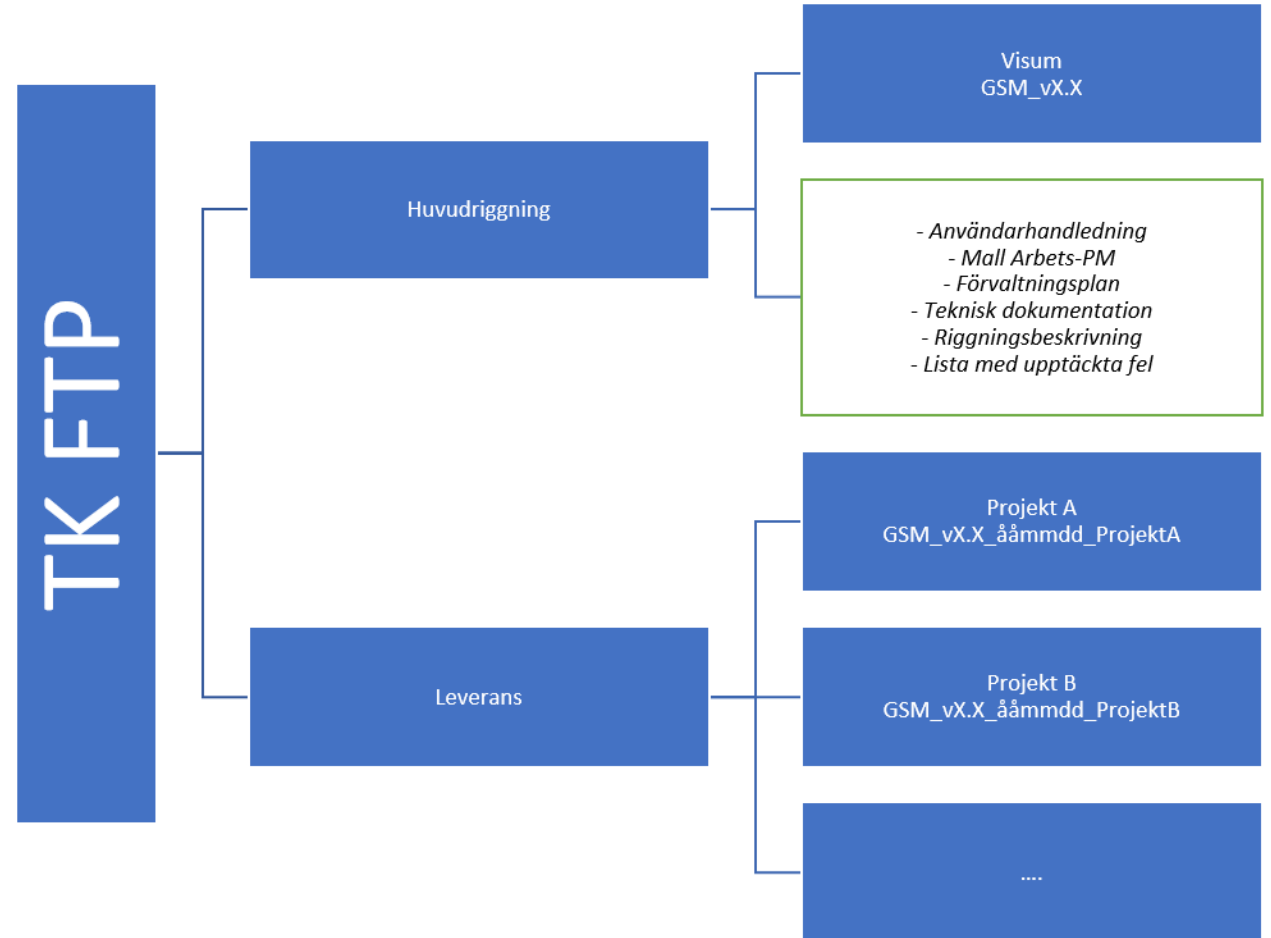
Vid projektstart:

Nedladdning via FTP-server dit samtliga ramavtalskonsulter har åtkomst

Vid projektavslut:

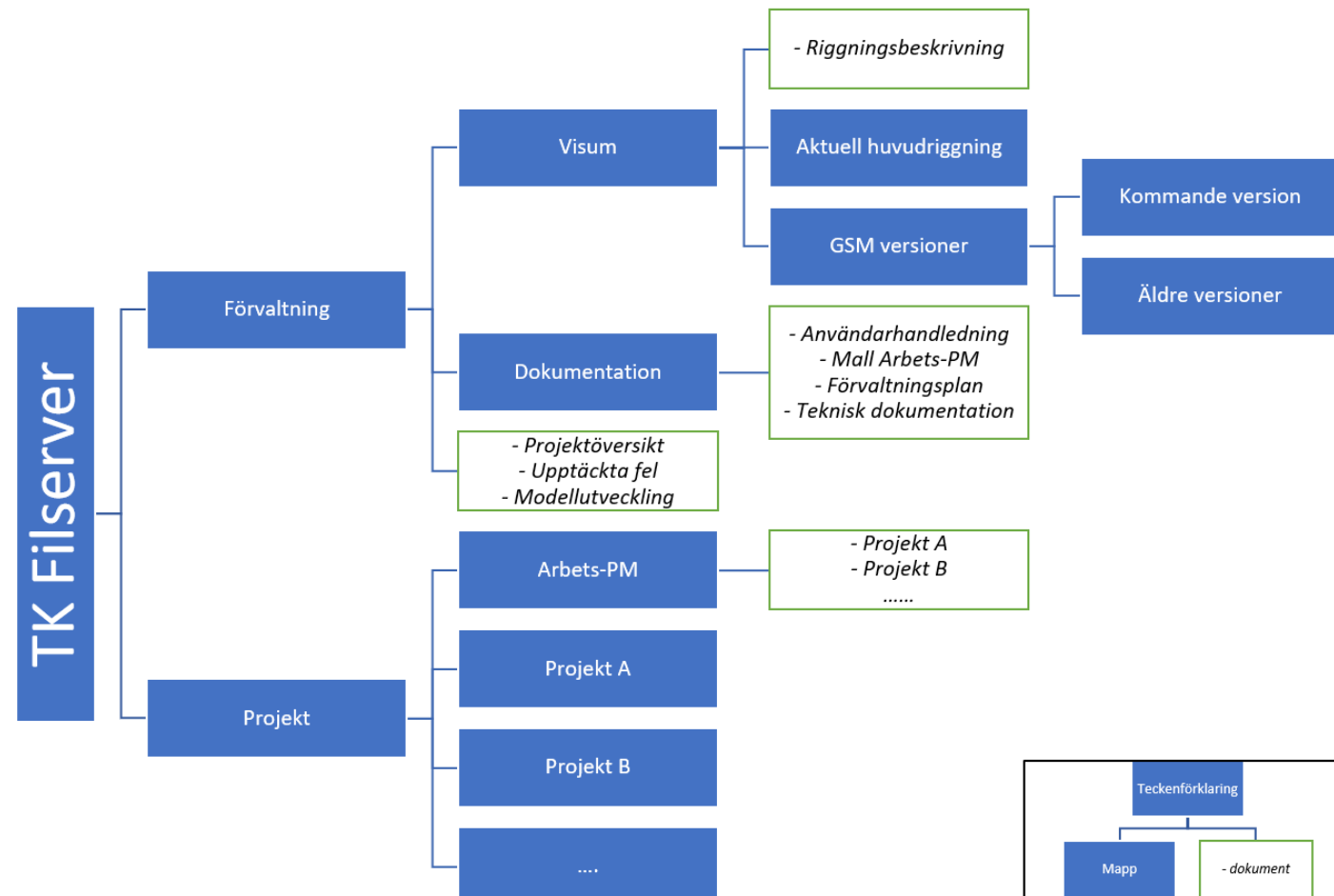
Projektrigging levereras tillsammans med arbets PM och övrig dokumentation.

Förvaltare och projektansvarig meddelas via e-post.



Göteborgs Stads filserver

- Förvaltaren laddar regelbundet ned levererade projekt från FTP:n till filservern
- Alla projekt sammanställs i dokumentet *Projektöversikt*
- Huvudmappen Projekt:
 - Projektspecifika Visumriggningar som inte hör hemma i något annat projekt på Trafikkontoret
- Huvudmappen Förvaltning:
 - Visum-versioner: originalversioner av huvudriggningen samt pågående arbetsversioner av kommande versioner
 - Dokument: adm. uppgifter för användandet av GSM. Versioner av alla viktiga dokument (gamla, aktuella samt pågående uppdateringar)



Förvaltningens årshjul



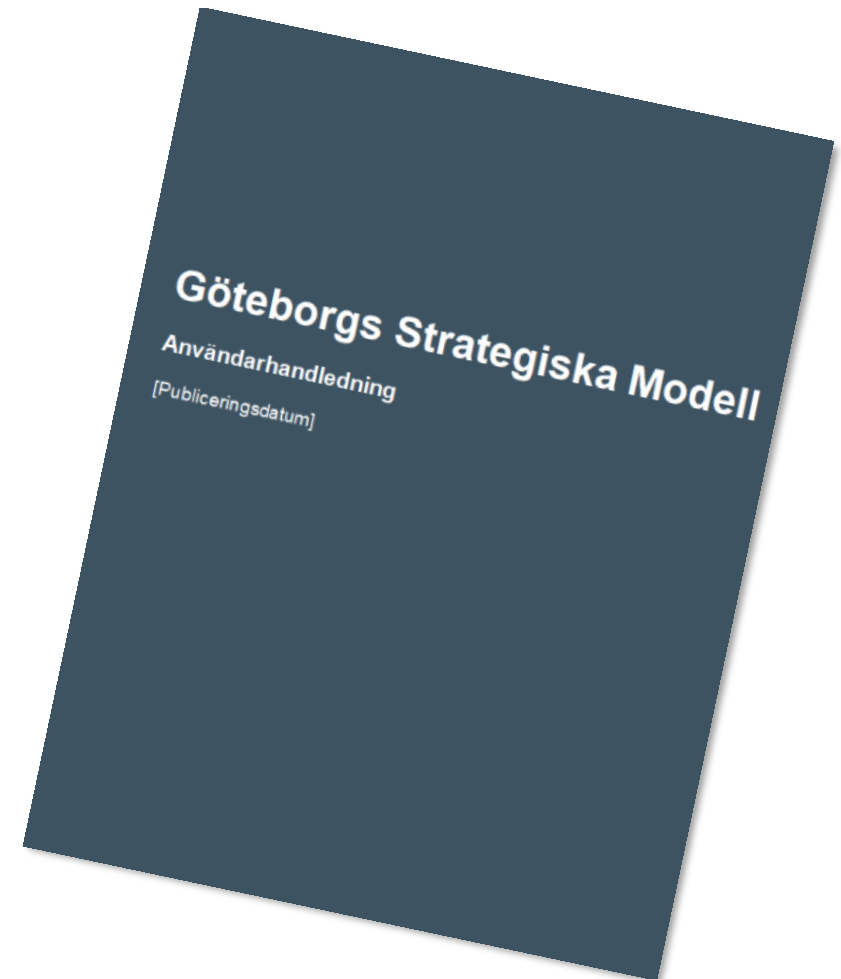
15 oktober

<https://tekniskhandbok.goteborg.se/>

Konsultens arbetssätt

Grundläggande principer:

- Nya objekt ska namnges i enlighet med de nummerserier som tillhandahålls från Trafikkontoret i anslutning till projektstart.
- Alla förändringar som görs ska läggas i modifikationsfiler som är lätta att härleda till en specifik ändring/ typ av ändring.
- Vissa objektstyper kodas olika beroende på hur de ska användas:
 - om huvudriggningen ska uppdateras
 - om det är en projektspecifik analys som ska göras.
 - Om det är en kalibrering av modellen



Princip -Modifikation i huvudriggning

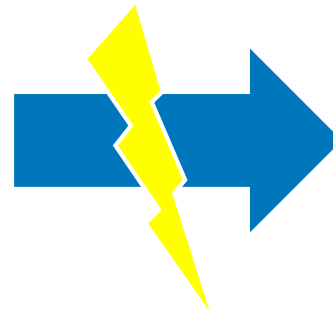
- Används när huvudriggningen skall uppdateras
- Modifikationen används för att *öppna kodningsobjekt* som innehåller förändringen och därför måste den först kodas in i basversionen, som ett *stängt* objekt (kodas med rätt egenskaper från början och stängs sedan)
- Förändringar av basversionen kodas först in i en *basmodifikation*. Denna modifikation integreras sedan med basversionen när den är klar.

Exempel Modifikation i huvudriggning

Blå = befintligt vägnät
Orange = inkodade framtida förändringar
(ursprungligen stängda)

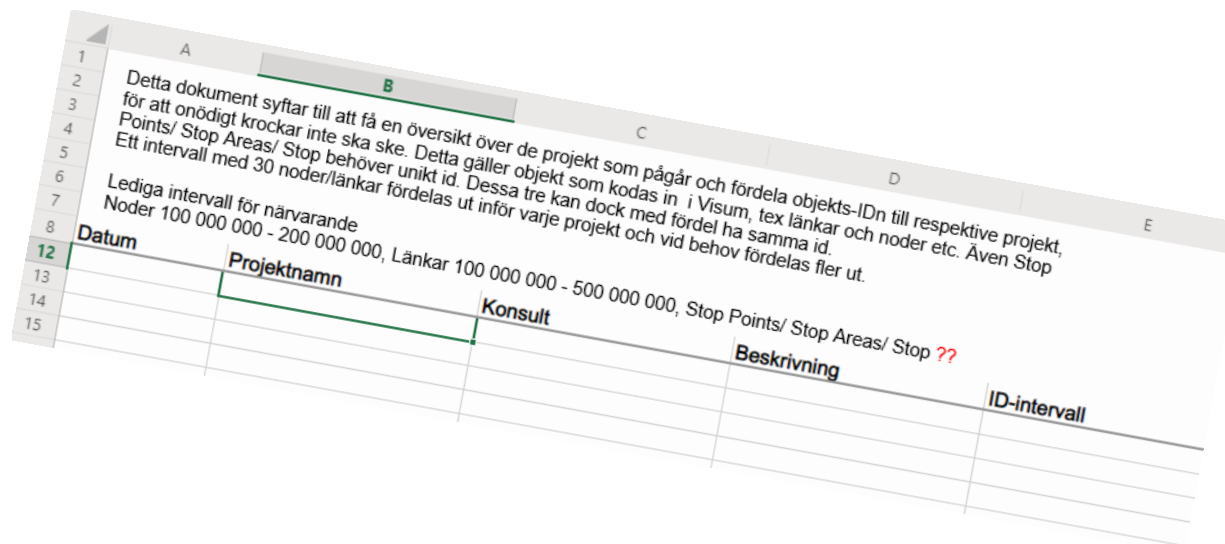
Aktiveringsmodifikation

Framtida förändringar öppnas
+ ev övriga förändringar



Projektspecifik modifikation

- Kodning enligt "traditionell" metod i modifikationen från början
- Konsult får nummerserie i början av projekt för:
 - Länkar
 - Noder
 - Stops/ Stop Area/ Stop Point



1 A B C D E

2 Detta dokument syftar till att få en översikt över de projekt som pågår och fördela objekts-IDn till respektive projekt,
3 för att onödigt krocker inte ska ske. Detta gäller objekt som kodas in i Visum, tex länkar och noder etc. Även Stop
4 Points/ Stop Areas/ Stop behöver unikt id. Dessa tre kan dock med fördel ha samma id.
5 Ett intervall med 30 noder/länkar fördelas ut inför varje projekt och vid behov fördelas fler ut.
6 Lediga intervall för närvarande
7 Noder 100 000 000 - 200 000 000, Länkar 100 000 000 - 500 000 000, Stop Points/ Stop Areas/ Stop ??

12	Datum	Projektnamn	Konsult	Beskrivning	ID-intervall
13					
14					
15					

Kalibreringsmodifikation

- Kalibrering som görs i projekt görs i en separat modifikation för att öka spårbarheten.



Fortsatt arbete

- Förvaltningsplanen är ett utkast till arbetssätt för att kunna arbeta med Göteborgs Stads nya modell på ett effektivt sätt.
- Vi tar gärna emot förbättringsförslag och synpunkter!
- Vi vill att planen följs. Om delar av den upplevs som krångliga och svårbegripliga: **Hör av er!**

- Vi ser fram emot att tillsammans börja använda modellen och vidareutveckla förvaltningsplanen!

TACK!

Johan Jerling, Andreas Almroth, Nina Galligani Vardheim