



Tillsammans tar vi hand om Göteborg

**Information om ditt ansvar
som fastighetsinnehavare**



Vi vill gärna se Göteborg som ett stort hushåll, där många olika familjer lever tillsammans. Precis som i ett hushåll får man hjälpas åt för att hålla det trivsamt och snyggt omkring sig.

Det är mycket att stå i med den egna tomten och fastigheten. Då är det lätt att glömma att det finns 10 meter till som behöver tas om hand. Vi har ett gemensamt ansvar för den kommunala marken utanför din fastighet.

Det finns några enkla regler att följa för att Göteborg ska vara en trevlig, framkomlig och trafiksäker stad. Det är inte så jobbiga saker och det går smidigare om vi hjälps åt.

Här hittar du mer information om ditt fastighetsägaransvar:
goteborg.se/fastighetsagaransvar

När det är halt eller snöar

Då måste du skotta och eller grusa för att undvika olyckor och säkra framkomligheten för gående. Om trafikkontoret plogar upp snö så att det täcker den trottoar eller gatubredd som du ska sköta, så försvinner din skyldighet så länge snön ligger kvar. Tänk på att skotta upp håll i vallen så att du kan få din tidning och post och att dina sopor kan hämtas.

Städning och ogräs

Barmarksansvaret sträcker sig över hela året, även under vintern när det inte ligger någon snö. Tänk särskilt på att kratta bort höstlöven, att ta upp sand eller stenflis på våren och att hålla rent från skräp och ogräs.

Häckar och träd

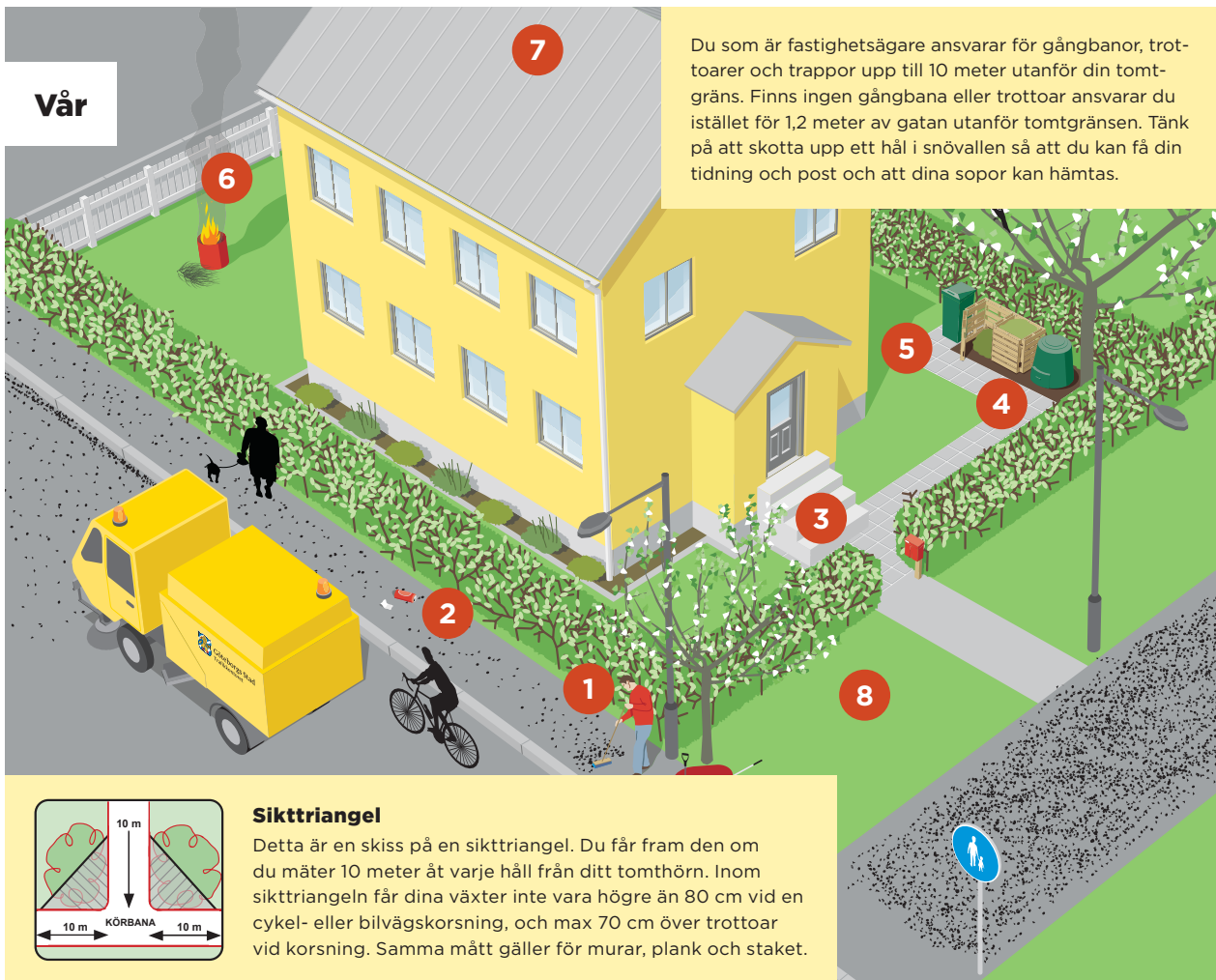
Det är viktigt att du håller efter dina träd och buskar som växer intill gång-, cykel eller körbanor, annars riskerar de att skymma sikten för dem som går, cyklar eller kör bil. Barn är extra utsatta eftersom de inte syns bakom exempelvis en hög häck. Det kan även vara svårt att nå din brevlåda eller soptunna om träd och buskar är i vägen och därför är det viktigt att du klipper dem. En häck som löper parallellt med en körbana får vara högst 80 cm hög eller 70 cm hög om den löper parallellt med

en trottoar - detta gäller inom den så kallade sikttriangeln, se bild s. 3. För att man inte ska riskera att gå, cykla eller köra in i grenar ska det vara en fri höjd på 3,5 m över gångbana, trottoar och cykelbana och en fri höjd på 4,7 m över en bilkörbana. Detta innebär att grenar från träd och häckar inte får sticka ut på gångbana, trottoar, cykelbana och bilkörbana inom denna höjd.

Om du planterar nytt, tänk på att växterna placeras med god marginal innanför tomtgränsen. Stora träd och buskar planteras minst 2 meter och mindre växter minst 0,6 meter från tomtgränsen.

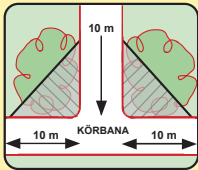
Belysning

En belysningsstolpe eller vägskylt som är skymd kan innebära trafikfara. Därför måste du som fastighetsägare beskära dina träd eller annan växtlighet så de inte skymmer vägskyltar eller ljus från att belysa gatan. Växtligheten i din trädgård får inte skava mot luftkablar eller armaturer och det måste vara fritt runt belysningsstolpar för att möjliggöra underhåll. Du får inte heller fästa eller montera något på belysningsstolpar, konsoler eller annat som tillhör gatu- och parkbelysningen eftersom det kan innebära en elsäkerhetsfara.



Vår

Du som är fastighetsägare ansvarar för gångbanor, trottoarer och trappor upp till 10 meter utanför din tomtgräns. Finns ingen gångbana eller trottoar ansvarar du istället för 1,2 meter av gatan utanför tomtgränsen. Tänk på att skotta upp ett hål i snövalLEN så att du kan få din tidning och post och att dina sopor kan hämtas.



Siktriangel

Detta är en skiss på en siktriangel. Du får fram den om du mäter 10 meter åt varje håll från ditt tomthörn. Inom siktriangeln får dina växter inte vara högre än 80 cm vid en cykel- eller bilvägskorsning, och max 70 cm över trottoar vid korsning. Samma mått gäller för murar, plank och staket.

1. Ta bort sand och stenflis

På våren ska du ta bort grus på gångbanor, trottoarer och trappor utanför din fastighet. Var noga med att inte sopa detta ut på gatan.

2. Håll rent och snyggt

Plocka upp skräp på gångbanor, trottoarer och trappor utanför din fastighet.

3. Rensa ogräs

På våren ska du rensa ogräs på gångbanor, trottoarer och trappor utanför din fastighet.

4. Ta hand om din kompost

Om du komposterar matavfall ska behållaren vara sluten, skadedjursäker och isolerad

så att den fungerar även på vintern. Sköt om den väl så slipper du lukt, flugor och råttor.

5. Håll avfallskärl rena och tillgängliga

Spola ur avfallskärl regelbundet och se till att locket stängs ordentligt. Kärl ska stå med handtaget utåt och vara lätt att komma åt för dem som hämtar dina sopor.

6. Elda inte trädgårdsavfall

Att elda annat än trädgårdsavfall är förbjudet i Göteborg. I praktiken får man inte elda alls på tomten, eftersom avståndet till närmaste granne ska vara minst 200 meter. Skaffa abonnemang för

hämtning av trädgårdsavfall, kompostera det eller lämna det till en återvinningscentral.

7. Låt inte fåglar bygga bo

Måsar, duvor och kråkfåglar stör och skräpar ner. Ta därför bort fågelbona på våren innan häckningsperioden eller sätt upp nät så att de inte kan bygga bon.

8. Tvätta inte bilen på gatan, gården eller parkeringsplatsen

Eftersom smutsvattnet rinner ner i gatubrunnen kommer det oftast orenat ut i sjöar och vattendrag. Åk istället till en biltvätt.

Sommar

Träd och häckar får inte växa utanför tomtgräns, bortsett från utstickande grenar på en viss höjd. Om du har växtlighet intill en gångbana, trottoar eller cykelbana ska det vara en fri höjd på 3,5 meter. Har du växtlighet intill en bilkörbana ska det vara en fri höjd på 4,7 meter. Detta innebär att grenar från träd och häckar inte får sticka ut på gångbana, trottoar, cykelbana och bilkörbana inom denna höjd.



1. Rensa ogräs

På sommaren ska du rensa ogräs på gångbanor, trottoarer och trappor utanför din fastighet.

2. Håll rent och snyggt

Plocka upp skräp på gångbanor, trottoarer och trappor utanför din fastighet.

3. Ta hand om din kompost

Om du komposterar matavfall ska behållaren vara sluten, skadedjursäker och isolerad så att den fungerar även på vintern. Sköt om den väl så slipper du lukt,flugor och råttor.

4. Klipp häcken

Din häck får inte skymma sikten, därför får den inte vara

högre än 80 cm vid en cykel- eller bilvägskorsning och max 70 cm över en trottoar vid en korsning – detta gäller inom ett avstånd på 10 meter åt varje håll från ditt tomthörn (dvs inom en så kallad siktrangel). Har du en utfart som vetter mot en gata får dina växter inte vara högre än 80 cm över gatan och max 70 cm över trottoaren. Detta gäller 2,5 meter åt vardera håll från din utfart och lika långt in på din tomt. Håller du dessa höjder kan du se andra trafikanter när du kör ut från din tomt och de har inga problem att se dig.

Plantera träd och häckar så att de inte tar utrymme från trafikanterna på gatan eller gångbanan

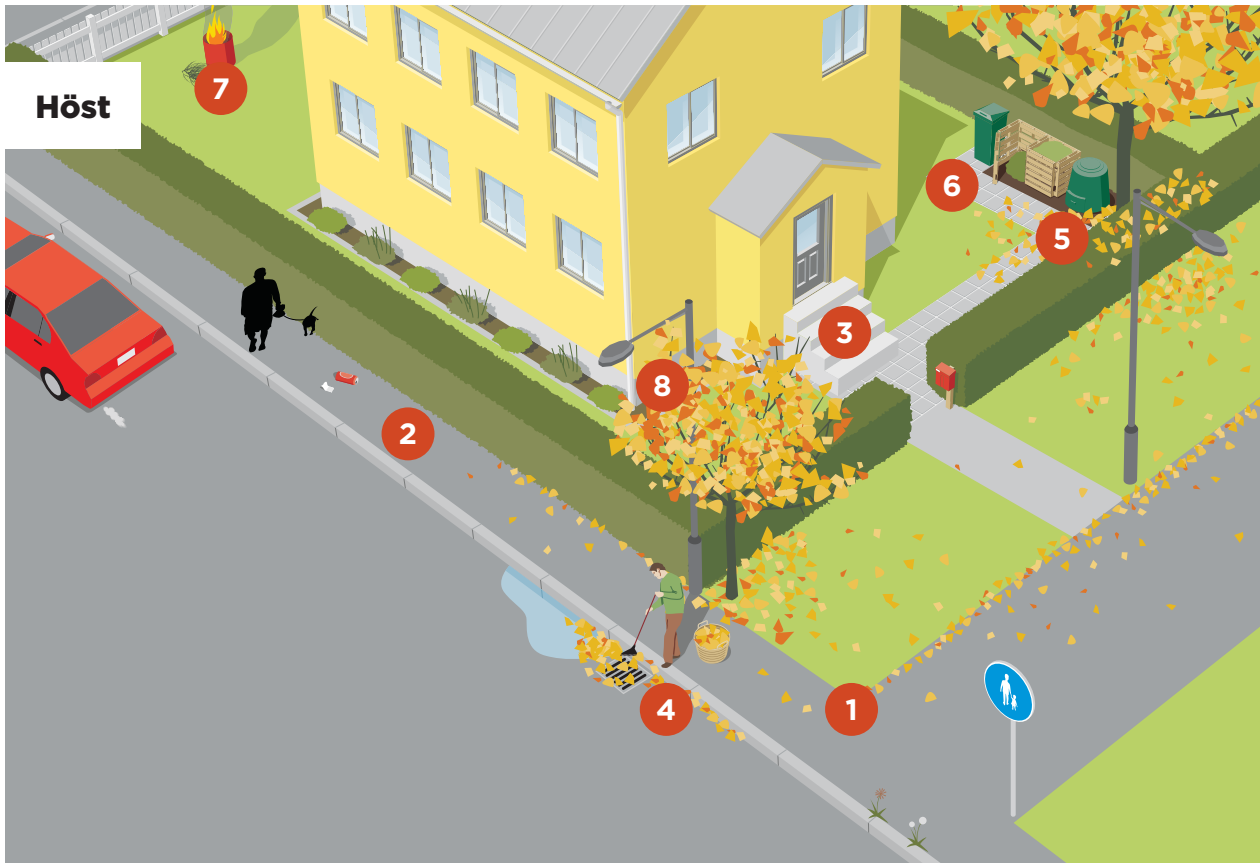
5. Det är inte tillåtet att tvätta bilen på gatan, gården eller på parkeringsplatsen

Eftersom smutsvattnet rinner ner i gatubrunnen kommer det oftast orenat ut i sjöar och vattendrag.

Åk istället till en biltvätt.

6. Beskär dina träd så de inte skymmer gatubelysning eller vägs skyltar

Grenar som slår mot kablar och armaturer orsakar många störningar varje år. Ta därför bort växtlighet som skaver eller ligger för nära luftkablar och armaturer.



Höst

1. Kratta upp löven

På hösten ska du kratta upp löv på gångbanor, trottoarer och trappor utanför din fastighet. Var noga med att löv du sopar ej hamnar på närliggande gata.

2. Håll rent och snyggt

Plocka upp skräp på gångbanor, trottoarer och trappor utanför din fastighet.

3. Rensa ogräs

På hösten ska du rensa ogräs på gångbanor, trottoarer och trappor utanför din fastighet.

4. Frilägg gatubrunnen

Ta bort löv och grenar, som kan täppa till gatubrunnen, så att regnvattnet kan rinna ner.

5. Ta hand om din kompost

Om du komposterar matavfall ska behållaren vara sluten,

skadedjurssäker och isolerad så att den fungerar även på vintern. Sköt om den väl så slipper du lukt, flugor och råttor.

6. Håll avfallskärl rena och tillgängliga

Spola ur avfallskärlet regelbundet och se till att locket stängs ordentligt. Kärlet ska stå med handtaget utåt och vara lätt att komma åt för dem som hämtar dina sopor.

7. Elda inte trädgårdsavfall

Att elda annat än trädgårdsavfall är förbjudet i Göteborg. I praktiken får man inte elda alls på tomten, eftersom avståndet till närmaste granne ska vara minst 200 meter. Skaffa abonnemang för hämtning av trädgårdsavfall, kompostera det eller lämna det till en återvinningscentral.

8. Beskär dina träd så de inte skymmer gatubelysning eller vägskyltar

En belysningsstolpe eller vägskylt som är skymd kan innebära trafikfara. Därför måste du som fastighetsägare beskära dina träd eller annan växtlighet så de inte skymmer vägskyltar eller ljus från att belysa gatan. Växtligheten i din trädgård får inte skava mot luftkablar eller armaturer och det måste vara fritt runt belysningsstolpar för att möjliggöra underhåll.

Du får inte heller fästa eller montera något på belysningsstolpar, konsoler eller annat som tillhör gatu- och parkbelysningen eftersom det kan innebära en elsäkerhetsfara.