



Göteborgs Stad  
Trafikkontoret

Mats Larsson

2007-11-15

# PRINCIPBESKRIVNING FÖR UTFORMNING AV GÅNGPASSAGER ÖVER SPÅR



Göteborgs Stad Trafikkontoret

Box 2403

403 16 Göteborg

Momsreg./VAT-nr: SE212000135501

Besöksadress: Köpmansgatan 20

Hållplats: Brunsparken

[www.trafikkontoret.goteborg.se](http://www.trafikkontoret.goteborg.se)

Telefon: 031-61 37 00

Telefax: 031-711 98 33



## Innehållsförteckning

1 Utformning gångpassager generellt.....	3
1.1 Gul linje.....	3
1.2 Gul linje kompletterad med pollare .....	3
2 Obevakade övergångar .....	4
2.1 Trafik endast med spårvagn.....	4
2.2 Trafik med spårvagn och buss .....	4
2.3 Trafik med spårvagn, buss och övrig trafik .....	4
3 Bevakade övergångar (Gångsignal med grön/röd gubbe).....	4
3.1 Trafik endast med spårvagn.....	4
3.2 Trafik med spårvagn och buss .....	4
3.3 Trafik med spårvagn, buss och övrig trafik .....	4

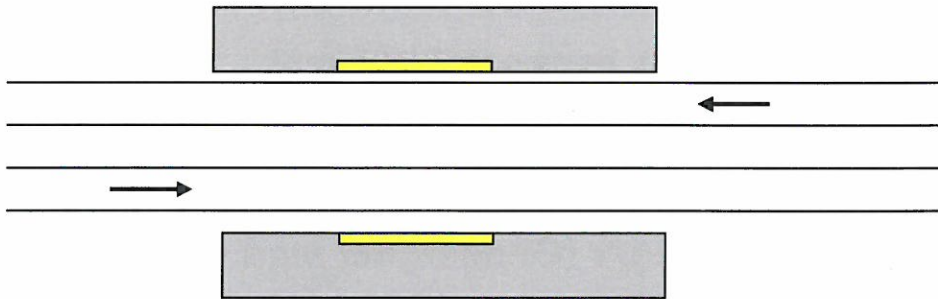


## 1 Utformning gångpassager generellt

### 1.1 Gul linje

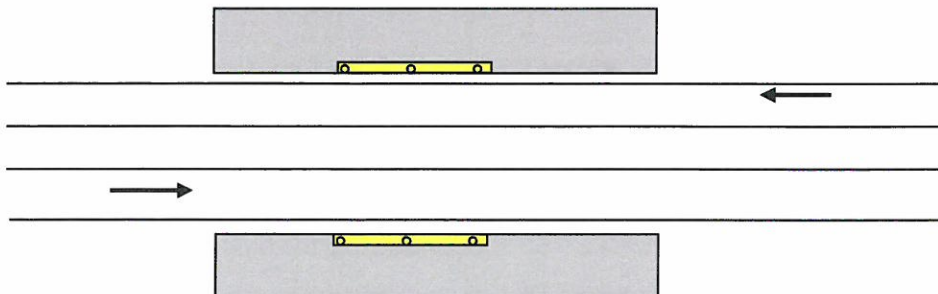
På ömse sidor av gångpassagen markeras en gul linje (bredd 0,35-0,40 m). Linjen placeras på gångytan omedelbart innanför kantstödet.

Denna typ av utformning används som första åtgärd för att uppmärksamma gående. Att de träder in i ett nytt område.



### 1.2 Gul linje kompletterad med pollare

För att förstärka för de gående att de träder in i ett nytt område kombineras den gula linjen med låga stolpar c/c 1,5 m försedda med kontrasterande märkning och märket för ”varning för korsning med spårväg”







## 2 Obevakade övergångar

### 2.1 Trafik endast med spårvagn

- Gul linje
- Pollare

### 2.2 Trafik med spårvagn och buss

- Gul linje
- Pollare

### 2.3 Trafik med spårvagn, buss och övrig trafik

- Gul linje
- Pollare

## 3 Bevakade övergångar (Gångsignal med grön/röd gubbe)

### 3.1 Trafik endast med spårvagn

- Gul linje
- Pollare

### 3.2 Trafik med spårvagn och buss

- Gul linje
- Pollare

### 3.3 Trafik med spårvagn, buss och övrig trafik

- Zebramålning