



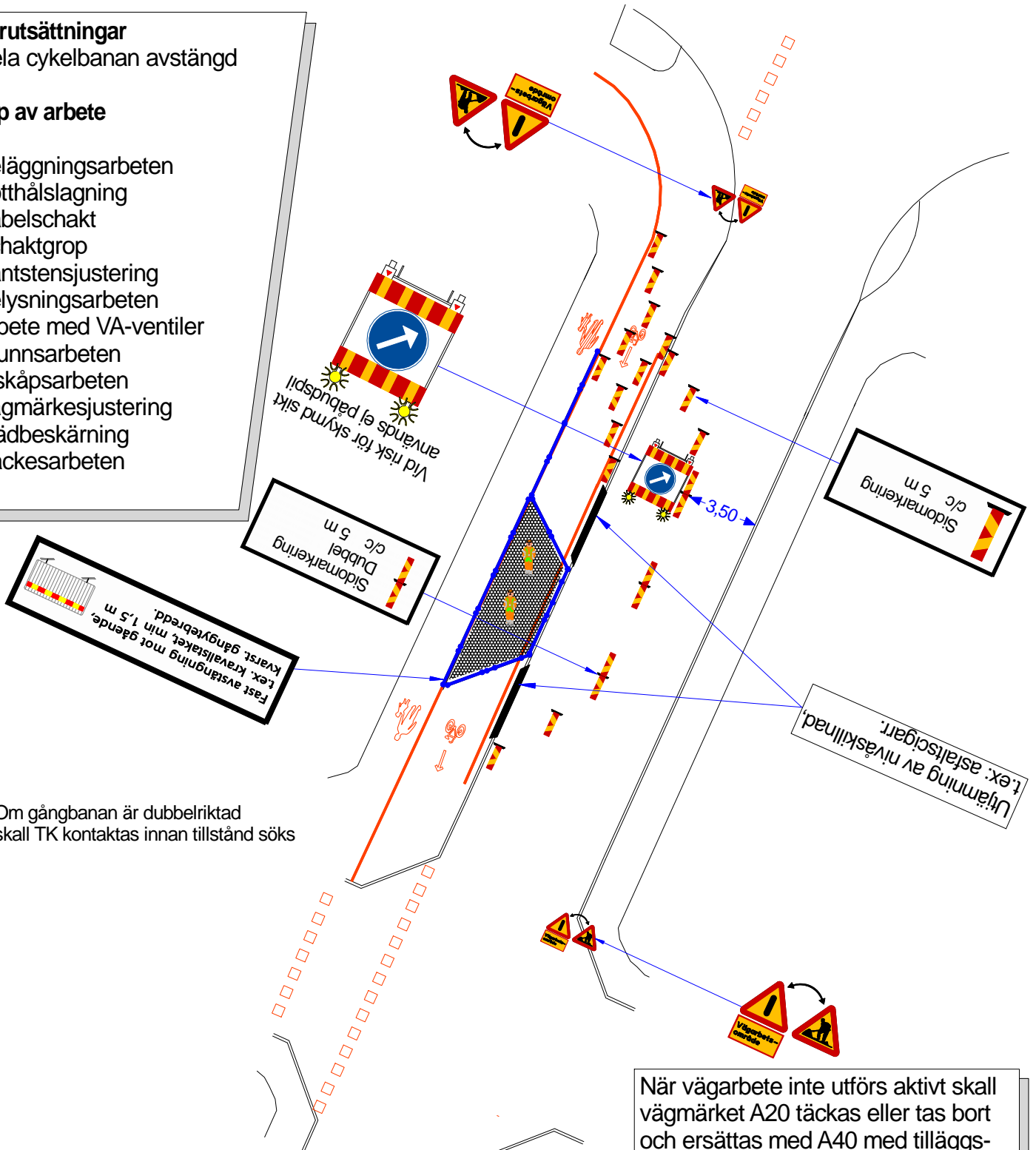
Gång- och cykelbana

Förutsättningar

Hela cykelbanan avstängd

Typ av arbete

- Beläggningsarbeten
- Potthålslagning
- Kabelschakt
- Schaktgrop
- Kantstensjustering
- Belysningsarbeten
- Arbete med VA-ventiler
- Brunnsarbeten
- Elskåpsarbeten
- Vägmärkesjustering
- Trädbeskärning
- Räckesarbeten



Om gångbanan är dubbelriktad
skall TK kontaktas innan tillstånd söks

Tillägg till TA-plan enligt

Vid uppsättning av skyltmaterial enligt TA-plan används skyddsfordon
Min 3500 kg samt vägmärkesvagn med påbudsmärke D2

När vägarbete inte utförs aktivt skall vägmärket A20 täckas eller tas bort och ersättas med A40 med tilläggs-tavla "Vägarbetsområde". Vägmärket placeras 5 - 50 m före arbetsområdet.
Schakt djupare än 50 cm i, eller i anslutning till, körbana måste förses med någon form av barriär, t.ex. Mini-Guard som är fast förankrad.