



Göteborgs
Stad



Tillsammans tar vi hand om Göteborg

- Information om ditt ansvar som fastighetsinnehavare.



Vi vill gärna se Göteborg som ett stort hushåll, där många olika familjer lever tillsammans. Precis som i ett hushåll får man hjälpas åt för att hålla det trivsamt och snyggt omkring sig.

Det är mycket att stå i med den egna tomten och fastigheten. Då är det lätt att glömma att det finns 10 meter till som behöver tas om hand. Vi har ett gemensamt ansvar för den kommunala marken utanför din fastighet.

Det finns några enkla regler att följa för att Göteborg ska vara en trevlig, framkomlig och trafiksäker stad. Det är inte så jobbiga saker och det går smidigare om vi hjälps åt.

Här hittar du mer information om ditt fastighetsägaransvar:
goteborg.se/fastighetsagaransvar

När det är halt eller snöar

Då måste du skotta och eller grusa för att undvika olyckor och säkra framkomligheten för gående. Om trafikkontoret plogar upp snö så att det täcker den trottoar eller gatubredd som du ska sköta, så försvinner din skyldighet så länge snön ligger kvar. Tänk på att skotta upp håll i vallen så att du kan få din tidning och post och att dina sopor kan hämtas.

Städning och ogräs

Barmarksansvaret sträcker sig över hela året, även under vintern när det inte ligger någon snö. Tänk särskilt på att kratta bort höstlöven, att ta upp sand eller stenflis på våren och att hålla rent från skräp och ogräs.

Häckar och träd

Häckar och träd som växer intill gång- och körbanor riskerar att skymma sikten för dem som går, cyklar eller kör bil. Barn

är extra utsatta och kanske inte syns bakom till exempel en hög häck. Träd och häckar kan också göra det svårt att nå din brevlåda eller soptunna, därför är det viktigt att se till att buskar och träd blir klippta och beskurna. Över cykelbanor skall det vara 3,2 m i fri höjd, på gångbanor gäller 2,5 m.

Det ska vara 10 meters fri sikt åt båda håll vid gatuhörn och cykelvägskorsning. När du planterar nytt tänk på att placera växterna med god marginal innanför tomtgränsen, stora träd och buskar minst 2 meter och mindre växter minst 0,6 meter.

Belysning

Växtlighet som skaver mot gatubelysning måste beskäras eller tas bort.

Vinter

1. Skotta, sanda eller grusa

På vintern ska du skotta eller grusa på gångbanor, trottoarer och trappor utanför din fastighet. Om trafikkontoret plogar så att det täcker hela den trottoar som du ska sköta, så försvinner din skyldighet så länge snön ligger kvar.

2. Håll rent och snyggt

Plocka upp skräp på gångbanor, trottoarer och trappor utanför din fastighet.

3. Ta hand om din kompost

Om du komposterar matavfall ska behållaren vara sluten, skadedjursäker och isolerad så att den fungerar även på vintern. Sköt om den väl så slipper du lukt, flugor och råttor.

4. Håll avfallskärl rena och tillgängliga

Spola ur avfallskärl regelbundet och se till att locket stängs ordentligt. Kärl ska stå med handtaget utåt och vara lätt att komma åt för dem som hämtar dina sopor. Se till att det är skottat och grusat samt att det är fri dragväg för avfallskärl.

5. Kör inte på tomgång

I Göteborg får du bara köra på tomgång i max en minut. Så använd motorvärmare för att undvika immiga rutor och skona miljön.

6. Håll tak och hänggrännor fria från snö och is

Röj bort snömassor och istappar från taket så att det inte faller ner på dem som passerar intill din fastighet.

7. Läg inte fågelmat på marken

Använd fågelbord eller fröautomater så undviker du att locka dit mäsar, duvor, kråkfåglar och råttor.

8. Frilägg gatubrunnen

Tänk på att ta bort snö och is från gatubrunnen så att smältvattnet kan rinna undan.



1. Ta bort sand och stenflis

På våren ska du ta bort grus på gångbanor, trottoarer och trappor utanför din fastighet. Var noga med att inte sopa detta ut på gatan.

2. Håll rent och snyggt

Plocka upp skräp på gångbanor, trottoarer och trappor utanför din fastighet.

3. Ta hand om din kompost

Om du komposterar matavfall ska behållaren vara sluten, skadedjurssäker och isolerad så att den fungerar även på vintern. Sköt om den väl så slipper du lukt, flugor och råttor.

4. Håll avfallskärl rena och tillgängliga

Spola ur avfallskärlat regelbundet och se till att locket stängs ordentligt. Kärlat ska stå med handtaget utåt och vara lätt att komma åt för dem som hämtar dina sopor.

5. Elda inte trädgårdsavfall

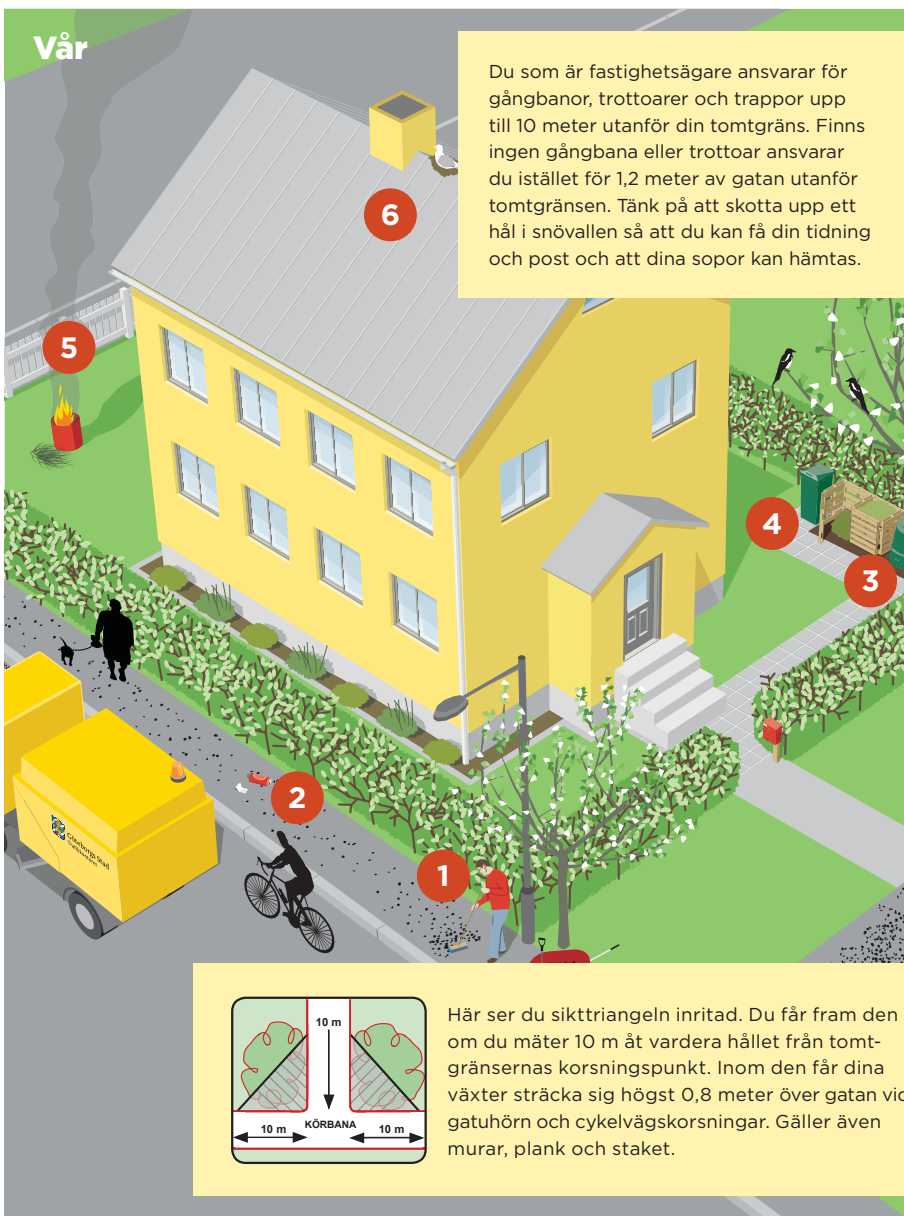
Att elda annat än trädgårdsavfall är förbjudet i Göteborg. I praktiken får man inte elda alls på tomten, eftersom avståndet till närmaste granne ska vara minst 200 meter. Skaffa abonnemang för hämtning av trädgårdsavfall, kompostera det eller lämna det till en återvinningscentral.

6. Låt inte fåglar bygga bo

Måsar, duvor och kråkfåglar stör och skräpar ner. Ta därför bort fågelbona på våren innan häckningsperioden eller sätt upp nät så att de inte kan bygga bon.

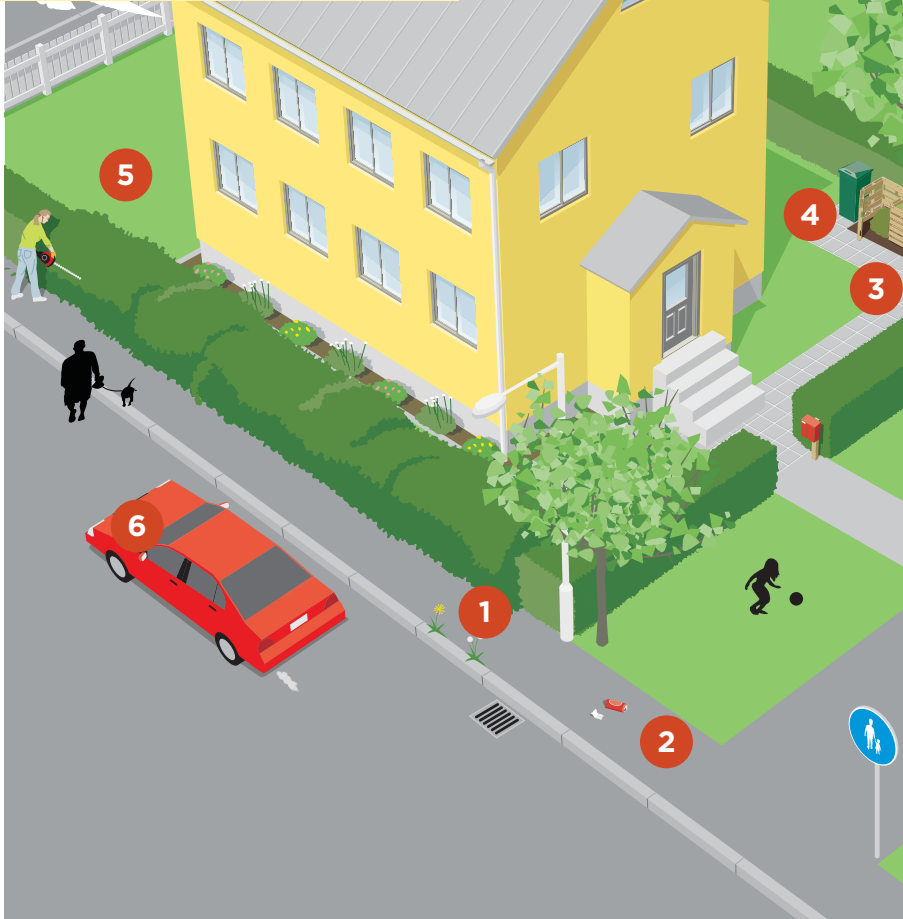
7. Tvätta inte bilen på gatan, gården eller parkeringsplatsen

Eftersom smutsvattnet rinner ner i gatubrunnen kommer det oftast orenat ut i sjöar och vattendrag. Åk istället till en biltvätt.



Sommar

Träd och häckar får inte växa utanför tomtgräns, bortsett från utstickande grenar över en viss höjd. På gångbana och trottoar måste det vara fri höjd på 2,5 meter, för cykelväg gäller minst 3,2 meter och körbana 4,6 meter.



1. Rensa ogräs

På sommaren ska du rensa ogräs på gångbanor, trottoarer och trappor utanför din fastighet.

2. Håll rent och snyggt

Plocka upp skräp på gångbanor, trottoarer och trappor utanför din fastighet.

3. Ta hand om din kompost

Om du komposterar matavfall ska behållaren vara sluten, skadedjursäker och isolerad så att den fungerar även på vintern. Sköt om den väl så slipper du lukt, flugor och råttor.

4. Klipp häcken 2

Klipp din häck så att den inte skymmer sikten. Häcken får inte vara högre än 0,8 meter inom ett avstånd på 10 meter från hörnet på din tomt.

Det skall finnas en fri sikttriangel på 2,5 meter vid hörnen. Plantera träd och häckar så att de inte tar utrymme från trafikanterna på gatan eller gångbanan.

5. Det är inte tillåtet att tvätta bilen på gatan, gården eller på parkeringsplatsen

Eftersom smutsvattnet rinner ner i gatubrunnen kommer det oftast orenat ut i sjöar och vattendrag. Åk istället till en biltvätt.

6. Beskär dina träd så de inte skymmer gatubelysning eller vägskyltar.

Grenar som slår mot kablar och armaturer orsakar många störningar varje år. Ta därför bort växtlighet som skaver eller ligger för nära luftkablar och armaturer.



Höst

1. Kratta upp löven

På hösten ska du kratta upp löv på gångbanor, trottoarer och trappor utanför din fastighet. Var noga med att löv du sopar ej hamnar på närliggande gata.

2. Håll rent och snyggt

Plocka upp skräp på gångbanor, trottoarer och trappor utanför din fastighet.

3. Frilägg gatubrunnen

Ta bort löv och grenar, som kan täppa till gatubrunnen, så att regnvattnet kan rinna ner.

4. Ta hand om din kompost

Om du komposterar matavfall ska behållaren vara sluten, skadedjurs-säker och isolerad så att den fungerar även på vintern. Sköt om den väl så slipper du lukt, flugor och råttor.

5. Håll avfallskärl rena och tillgängliga

Spola ur avfallskärlet regelbundet och se till att locket stängs ordentligt. Kärlet ska stå med handtaget utåt och vara lätt att komma åt för dem som hämtar dina sopor.

6. Elda inte trädgårdsavfall

Att elda annat än trädgårdsavfall är förbjudet i Göteborg. I praktiken får man inte elda alls på tomten, eftersom avståndet till närmaste granne ska vara minst 200 meter. Skaffa abonnemang för hämtning av trädgårdsavfall, kompostera det eller lämna det till en återvinningscentral.

7. Beskär dina träd så de inte skymmer gatubelysning eller vägskyltar

Grenar som slår mot kablar och armaturer orsakar många störningar varje år. Ta därför bort växtlighet som skaver eller ligger för nära luftkablar och armaturer.



Göteborgs Stad

Ett samarbete mellan Trafikkontoret,
Miljöförvaltningen, Kretslopp och vatten och
Park- och naturförvaltningen.

Uppdaterad 2019-05-28.