



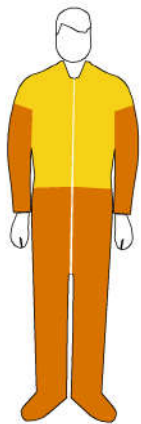
Generella trafikordningsplaner



Foto M Vennersten, S Ölsson

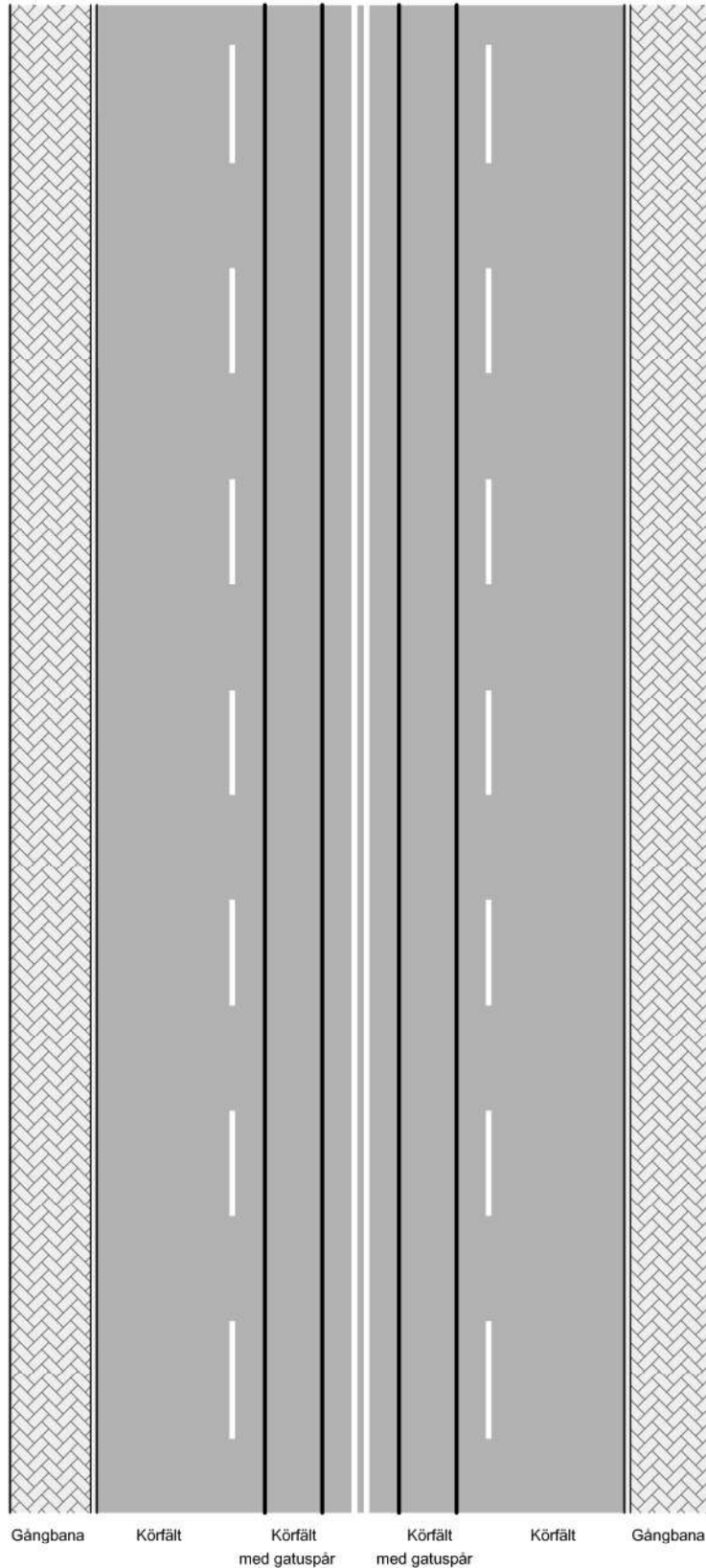


Gatuspår - Icke hindrande arbete



Observatör

Observatörens placering
anpassas till förhållandet
på platsen

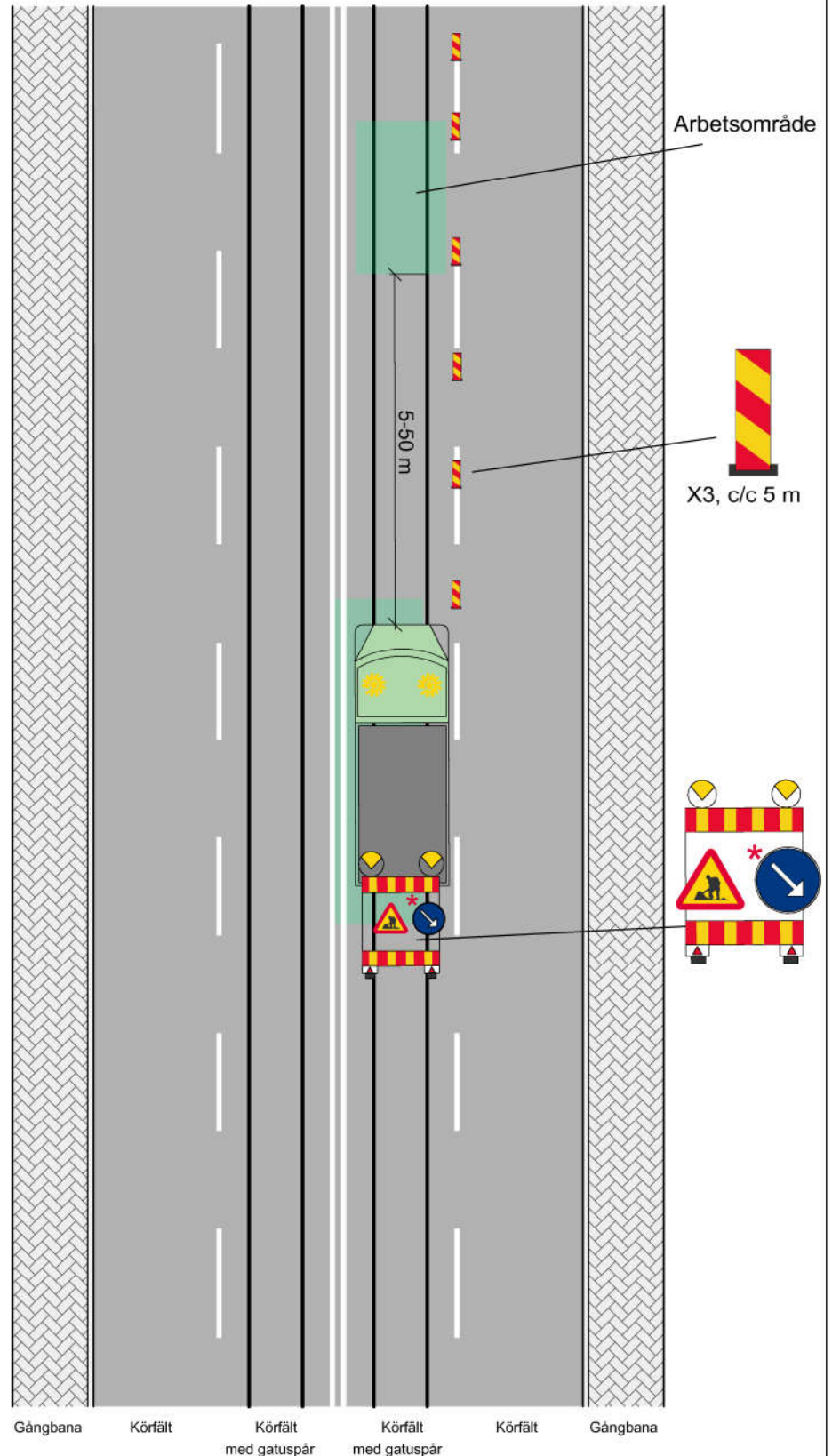




Gatuspår - Hindrande arbete

Trafikeras av spårvagn, buss och övrig trafik

Gäller ej Götaälvbron



* Påbjuden körbana höger används när det går allmän trafik i spårområdet som skall passera till höger om arbetsfordonet



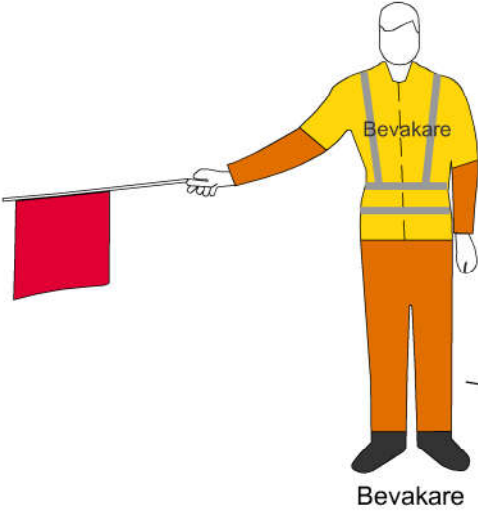
Gatuspår - Hindrande arbete

Trafikeras av spårvagn, buss och övrig trafik

Gäller ej Götaälvbron

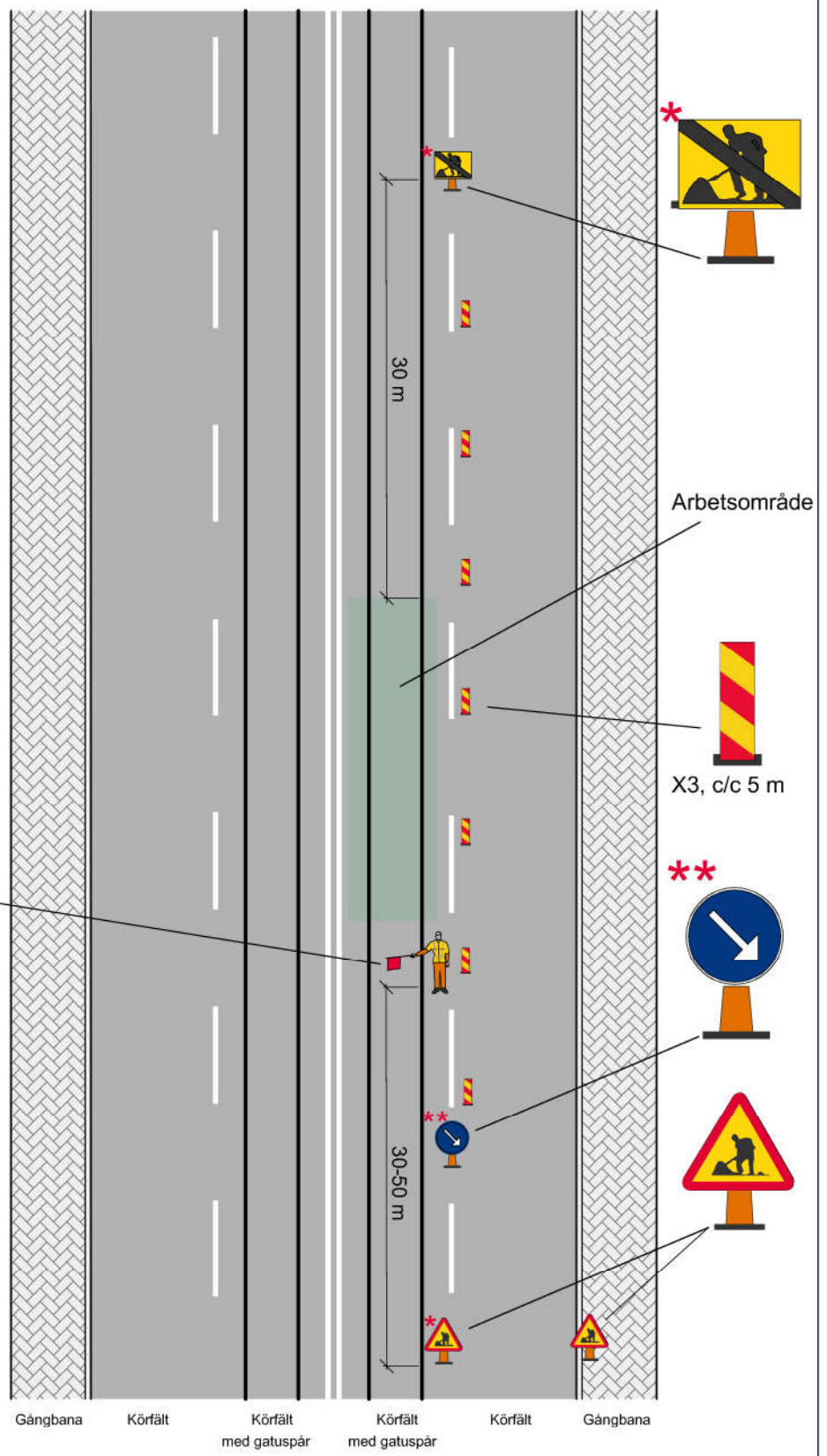
* När arbete ej pågår skall A20 och sluttavla vara täckta eller nedtagna

Om båda spårriktningarna berörs av arbete eller används som utrymningsområde skall skyddssignalering/skyddsåtgärder utföras i båda riktningarna



** Vägmärket sätts upp i de fall trafiken leds ut i intilliggande körfält

Vid uppsättning av skyltmaterial enligt TA-plan används generell TK-spår nr 9 samt vid behov skyddsfordon, min 3,5 ton med vägmärkesvagn





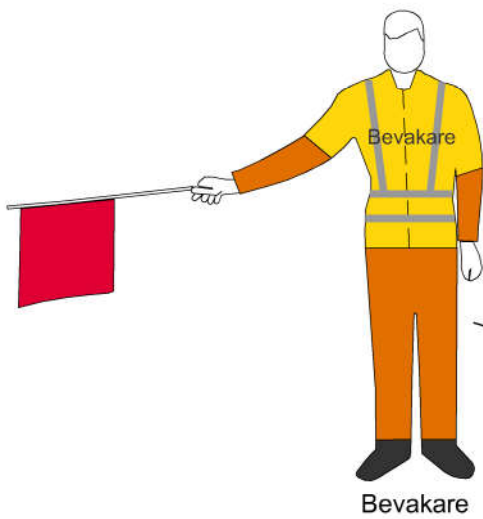
Gatuspår - Hindrande arbete

Gäller ej Götaälvsbron

Trafikeras av spårvagn eller spårvagn och buss. Intelligande körfält avstängt.

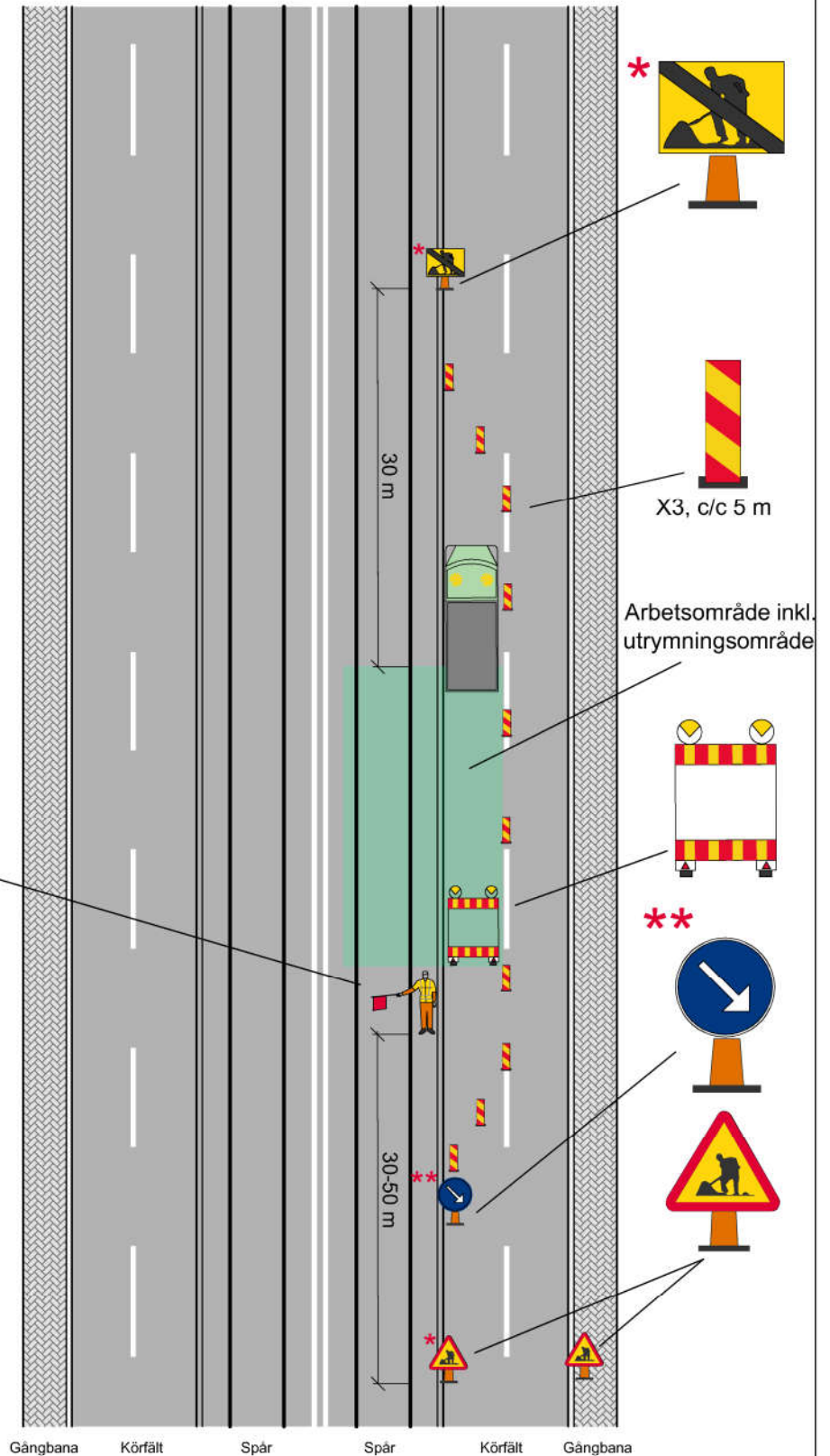
* När arbete ej pågår skall A20 och sluttavla vara täckta eller nedtagna

Om båda spårriktningar berörs av arbete eller används som utrymningsområde skall skyddsanordning/skyddsåtgärder utföras i båda riktningar



** Vägmarkert sätts upp i de fall bussar i linjetrafik leds ut i intelligande körfält

Vid uppsättning av skyltmaterial enligt TA-plan används generell TK-spår nr 9 samt vid behov skyddsfordon, min 3,5 ton med vägmärkesvagn



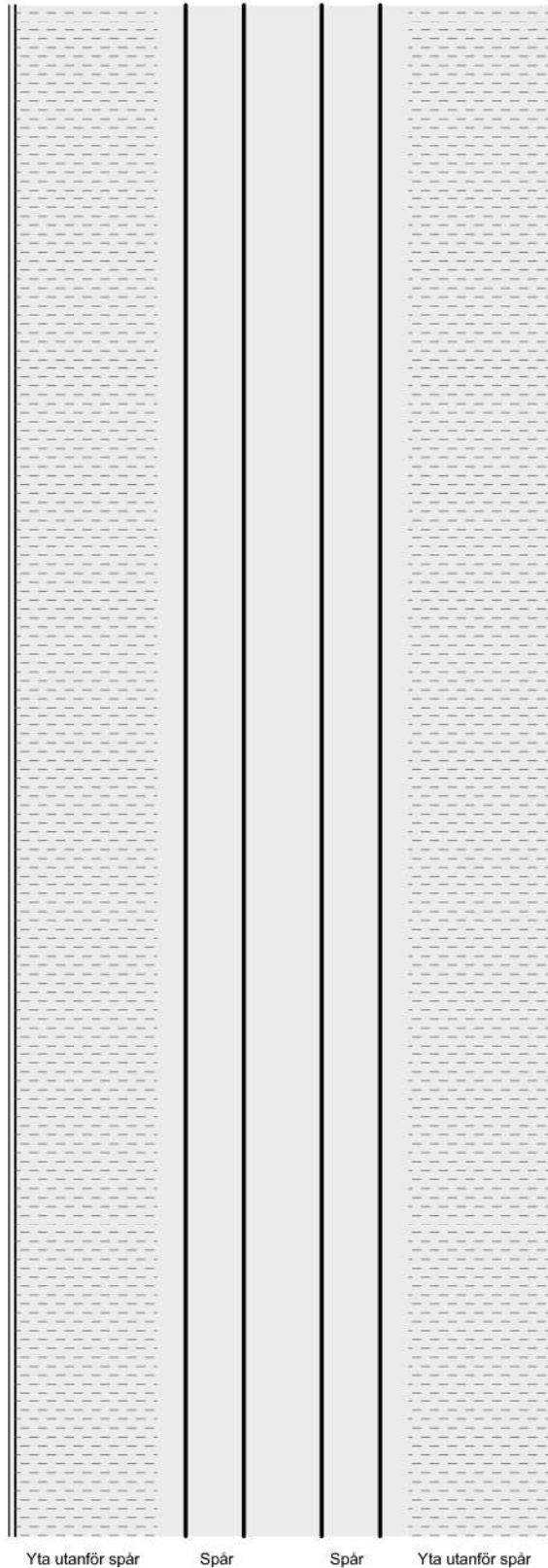


Särskild banvall - Icke hindrande arbete



Observatör

Observatörens placering
anpassas till förhållandet
på platsen

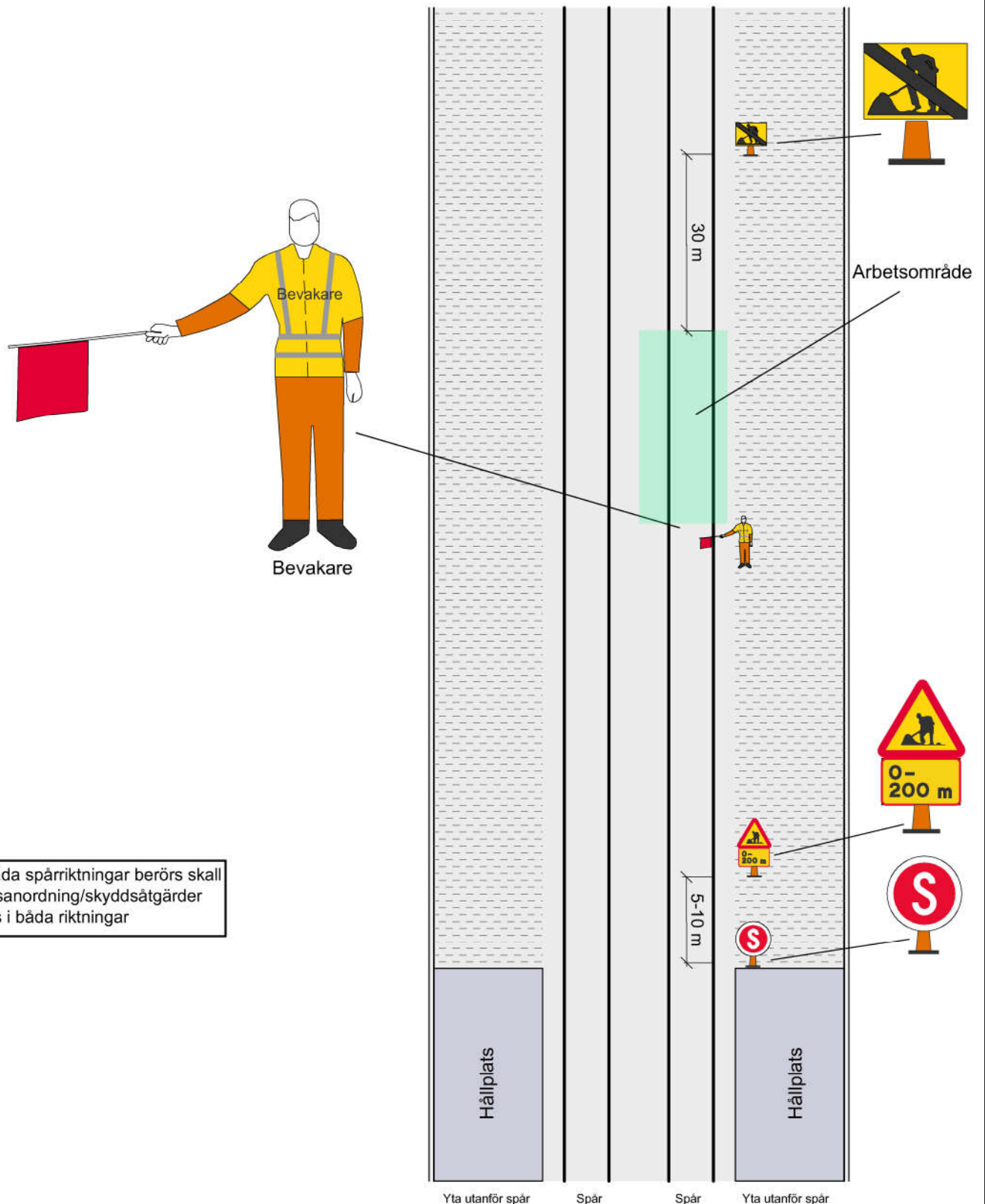




Särskild banvall - Hindrande arbete

Avståndet kortare än 200 m mellan hållplats och arbetsplats

Gäller ej signalsäkrad sträcka eller punktsignalsträcka



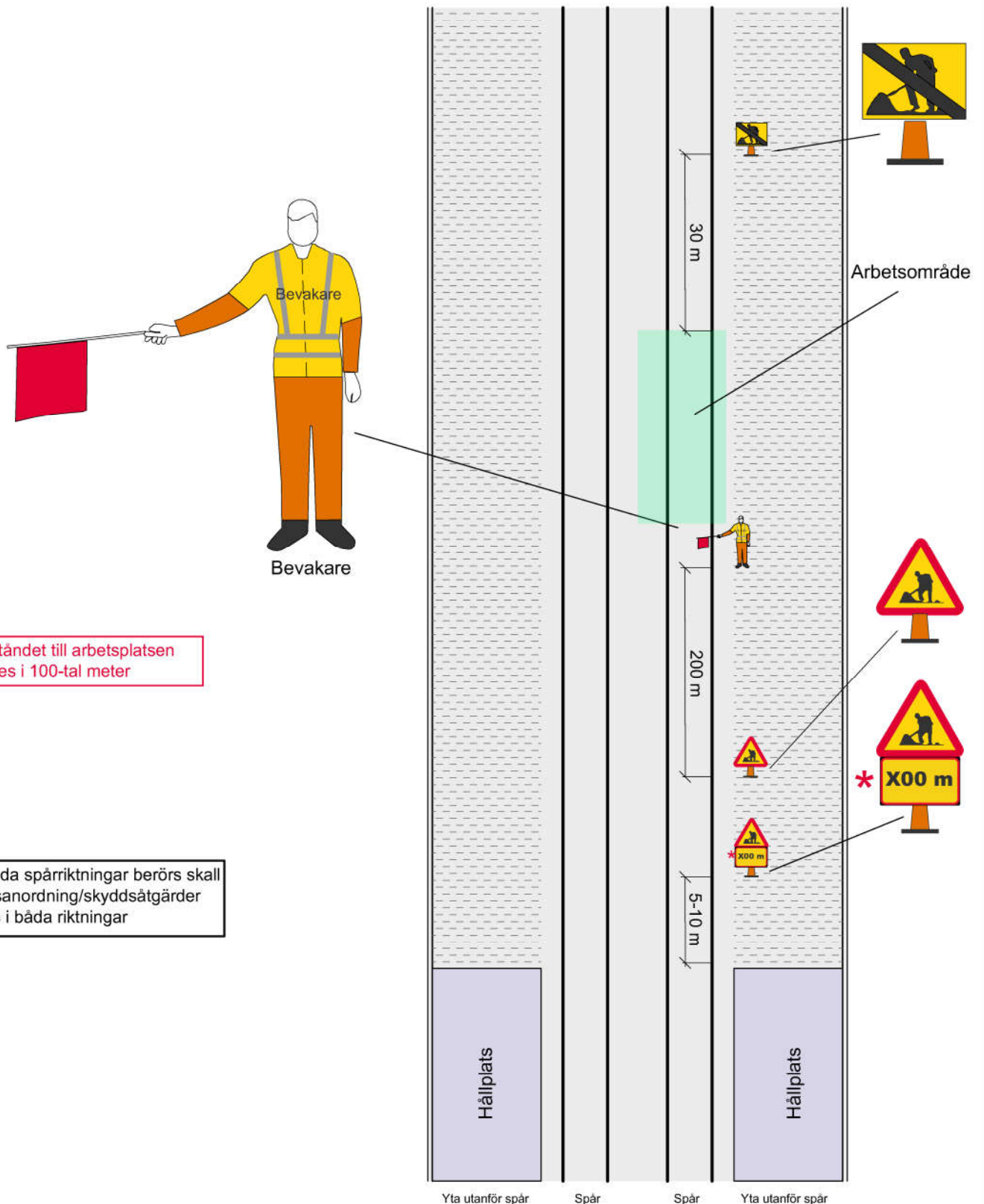
Om båda spårriktningar berörs skall skyddsanordning/skyddsåtgärder utföras i båda riktningar



Särskild banvall - Hindrande arbete

Avståndet längre än 200 m mellan hållplats och arbetsplats

Gäller ej signalsäkrad sträcka
eller punktsignalsträcka



* Avståndet till arbetsplatsen
anges i 100-tal meter

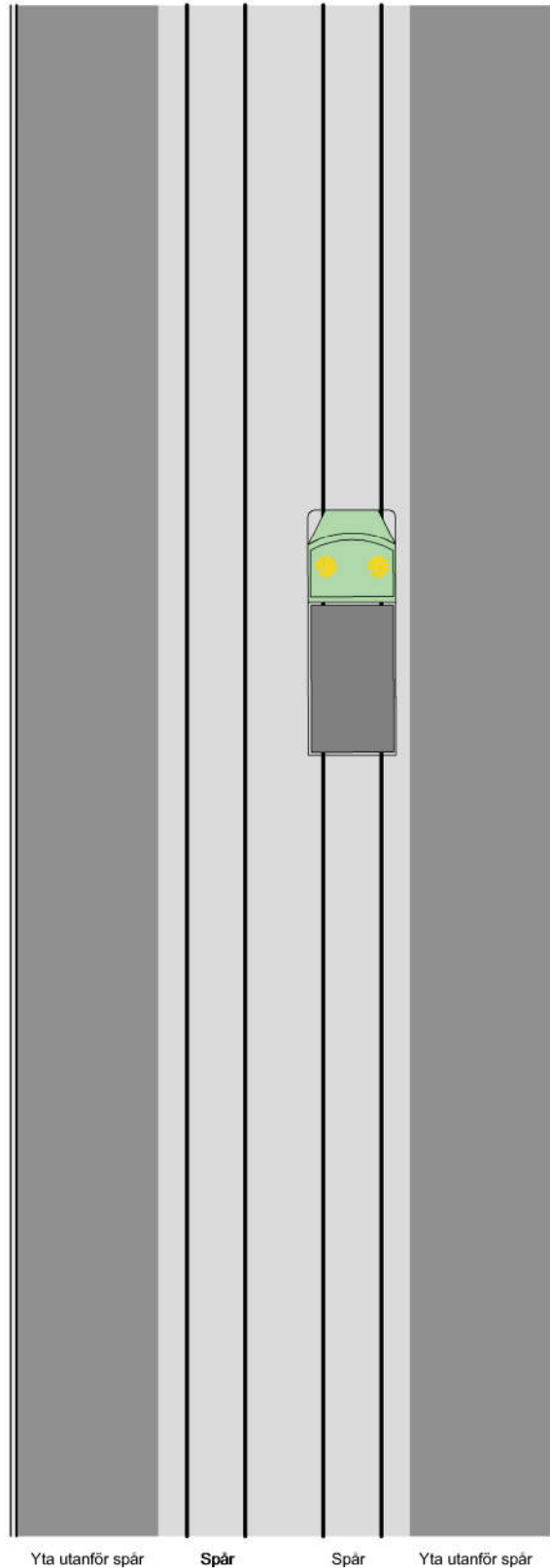
Om båda spärriktningar berörs skall
skyddsanordning/skyddsåtgärder
utföras i båda riktningar



Hela spårnätet *

Rörligt arbete utan stopp

* Gäller ej signalsäkrad sträcka eller punktsignalsträcka

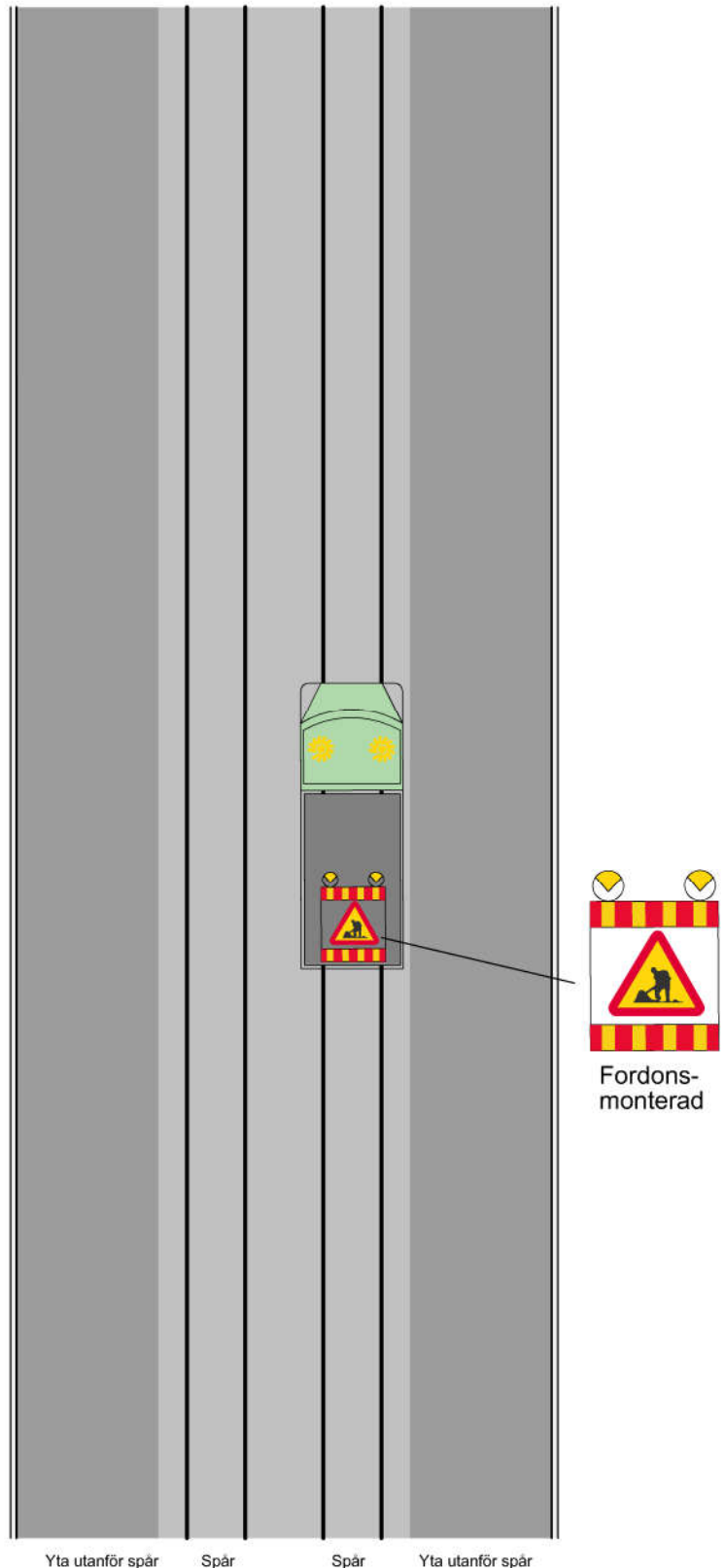


Arbetsfordonet skall
föras i trafikriktningen



Hela spårnätet *
Rörligt arbete med stopp

* Gäller ej signalsäkrad sträcka
eller punktsignalsträcka



- Arbetsfordonet ska föras i trafikriktningen
- Om arbetet sker utanför fordonet skall detta placeras så att det utgör ett hinder mellan och annalkande trafik och arbetsplatsen

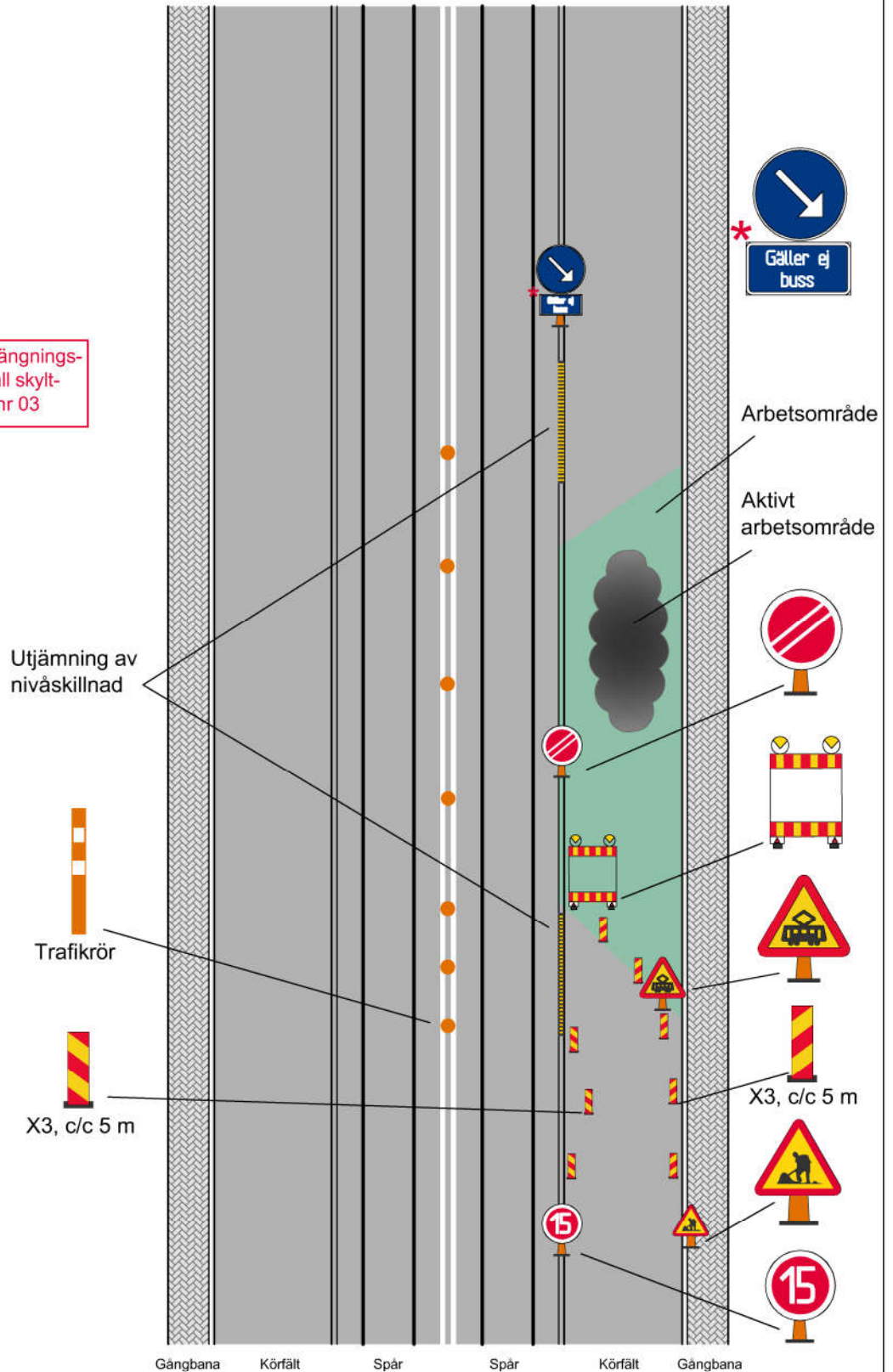


Gatuspår - Planerat arbete

Förbifart i spår område som normalt enbart trafikeras av spårvagn och buss

* Vid buss i spårområdet sätts tilläggstavla upp

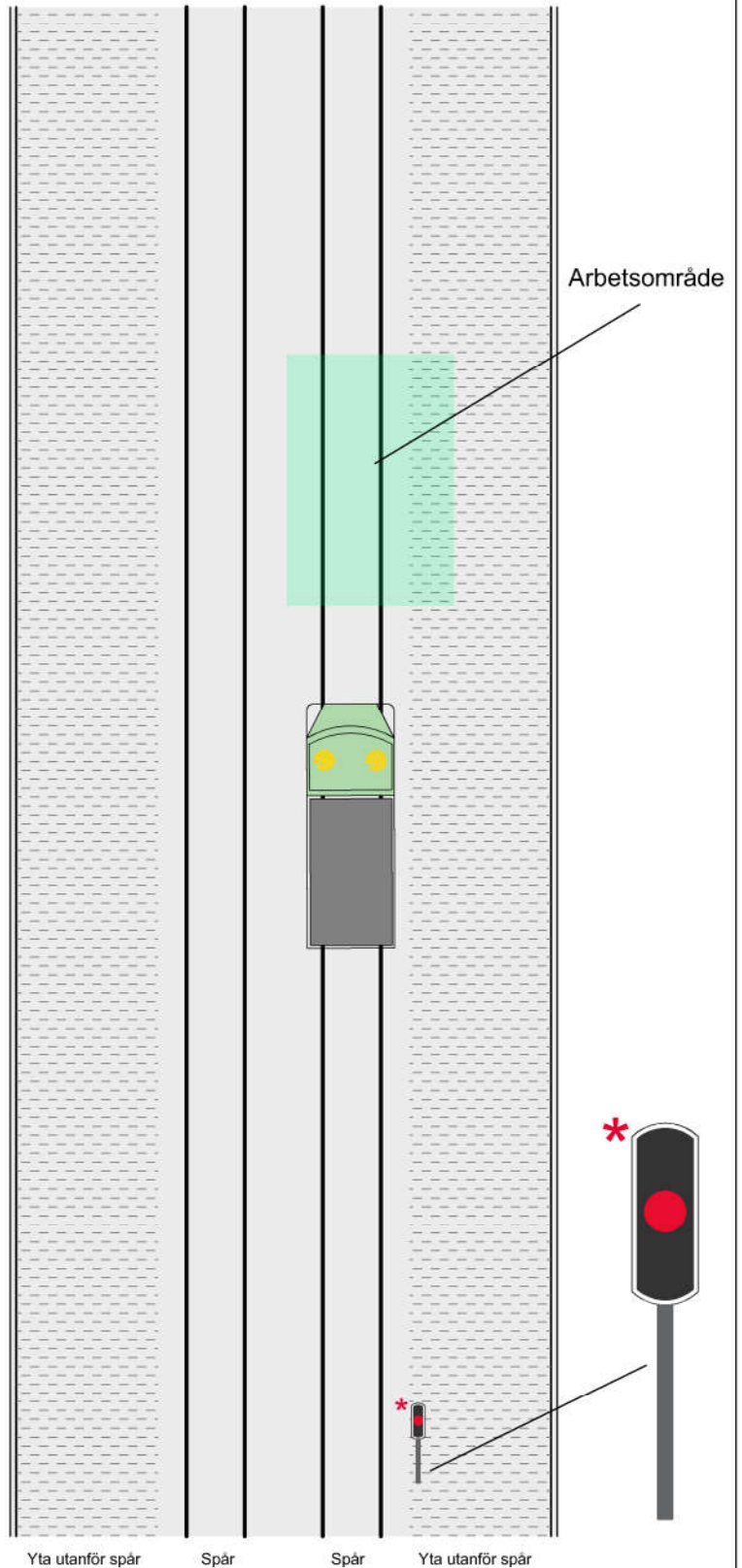
OBS! Om utsättning sker av avstängningsmaterial i spårområdet skall skyltsättning ske enligt TK spår nr 03





Särskild banvall - Hindrande arbete

På signalsäkrad sträcka



* Signalen ställs i rött av TLI

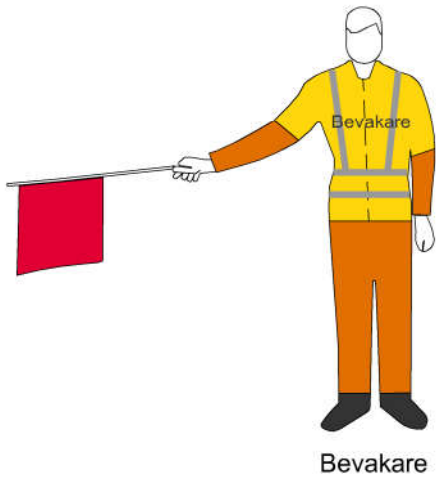


Gatuspår Götaälvbron - Hindrande arbete

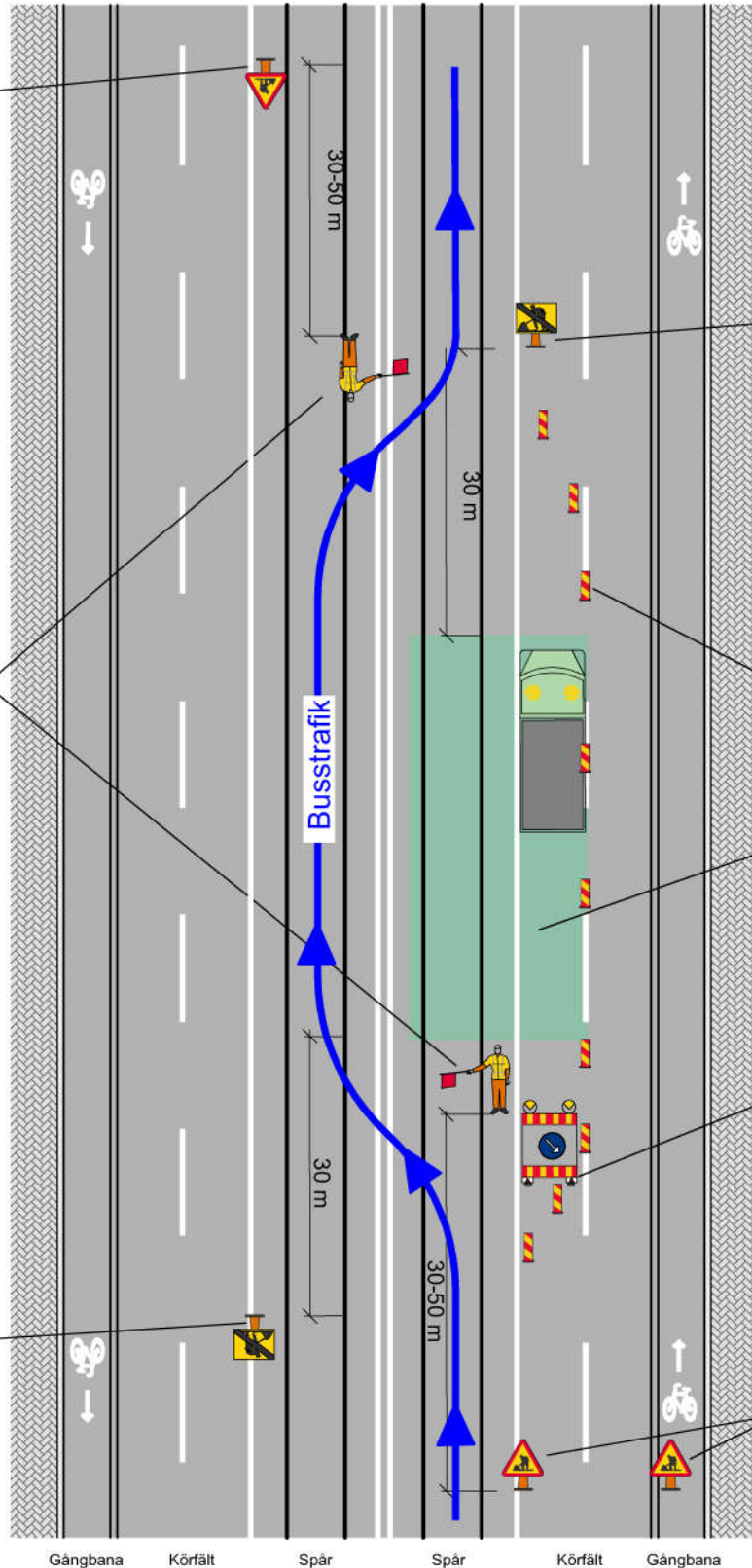
Då arbetets art är sådant att busstrafiken måste ledas förbi arbetsplatsen.

Arbete får endast ske mellan kl 21.00-05.00

Vid uppsättning av skyltmaterial enligt TA-plan används generell TK-spår nr 9 samt vid behov skyddsfordon, min 3,5 ton med vägmärkesvagn



Bevakare



X3, c/c 5 m

Arbetsområde inkl. utrymningsområde



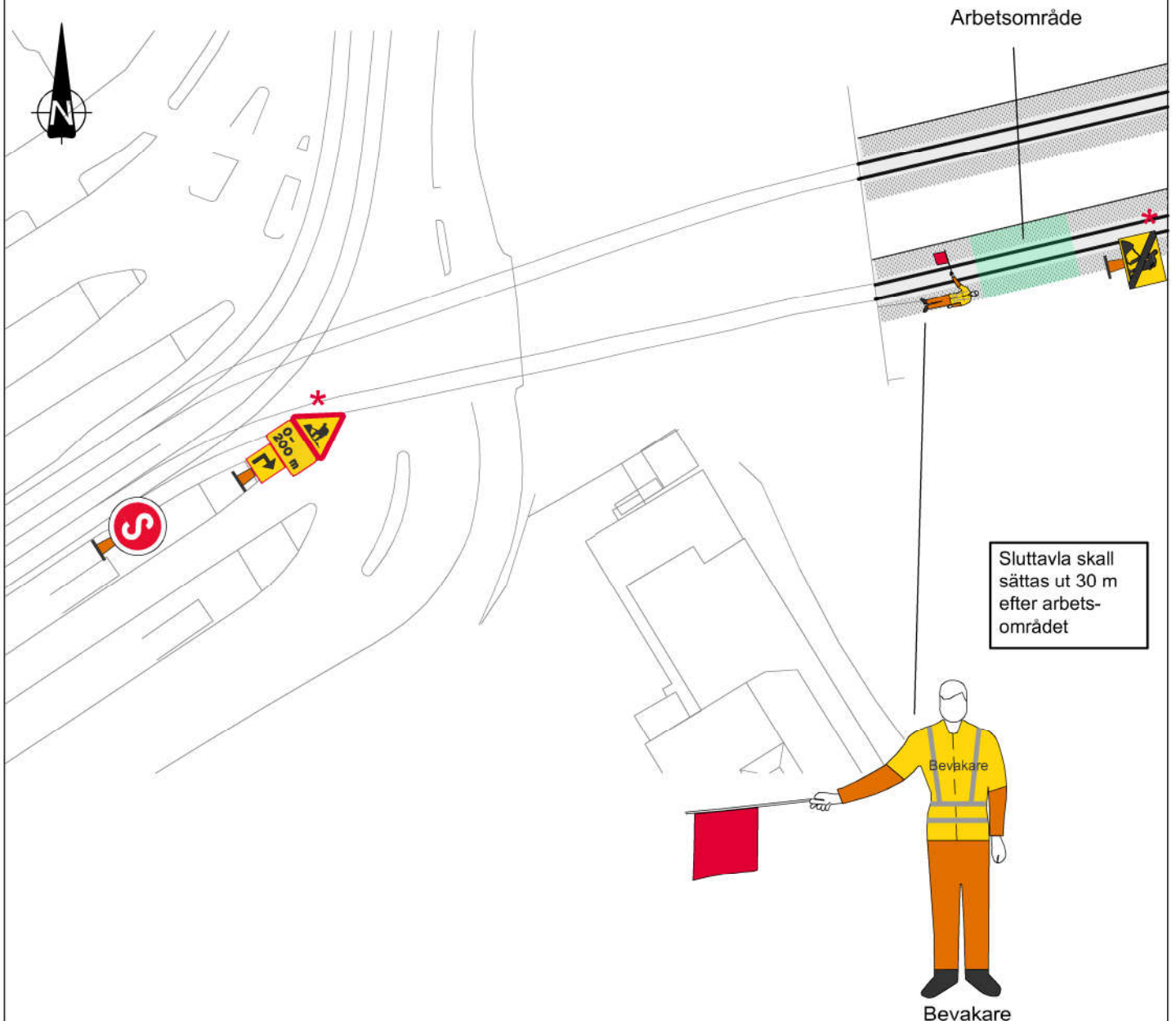
Särskild banvall - Hindrande arbete

Chalmerstunneln, södra tunnelröret. Avståndet mindre än 200 m mellan tunnelmynning och arbetsplats.



* När arbete ej pågår skall A20 och sluttavla vara täckta eller nedtagna

Om båda spårriktningar berörs av arbete eller används som utrymningsområde skall skyddsanordning/skyddsåtgärder utföras i båda riktningar





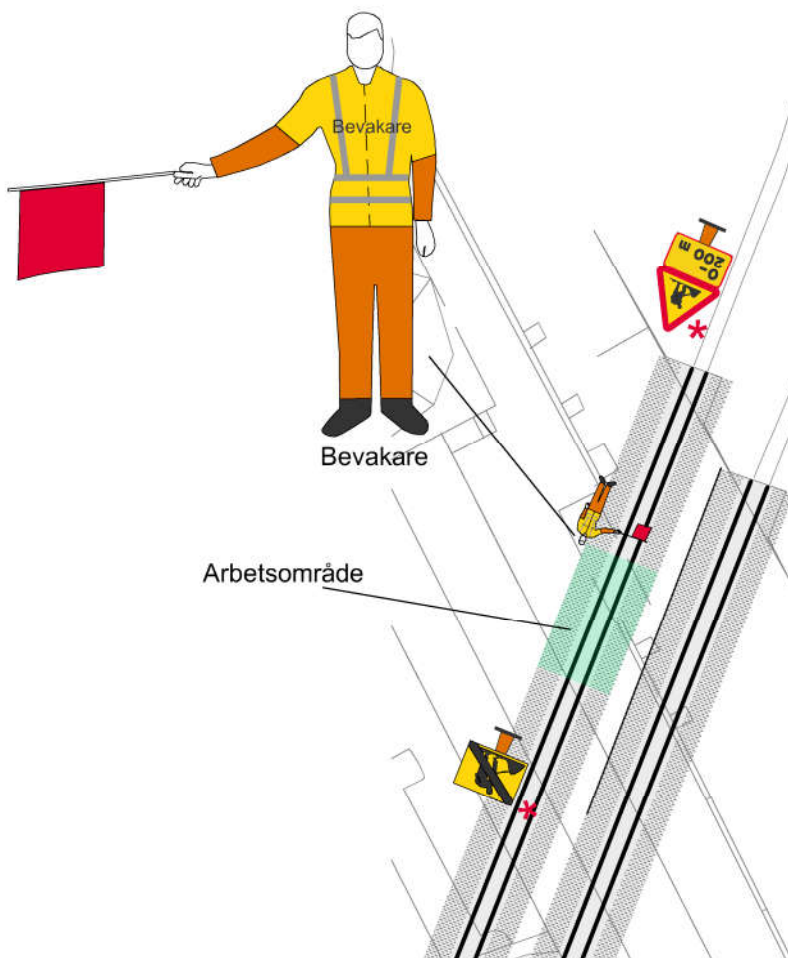
Särskild banvall - Hindrande arbete

Chalmerstunneln, norra tunnelröret. Avståndet mindre än 200 m mellan tunnelmynning och arbetsplats.



* När arbete ej pågår skall A20 och sluttavla vara täckta eller nedtagna

Om båda spärriktningar berörs av arbete eller används som utrymningsområde skall skyddsanordning/skyddsåtgärder utföras i båda riktningar

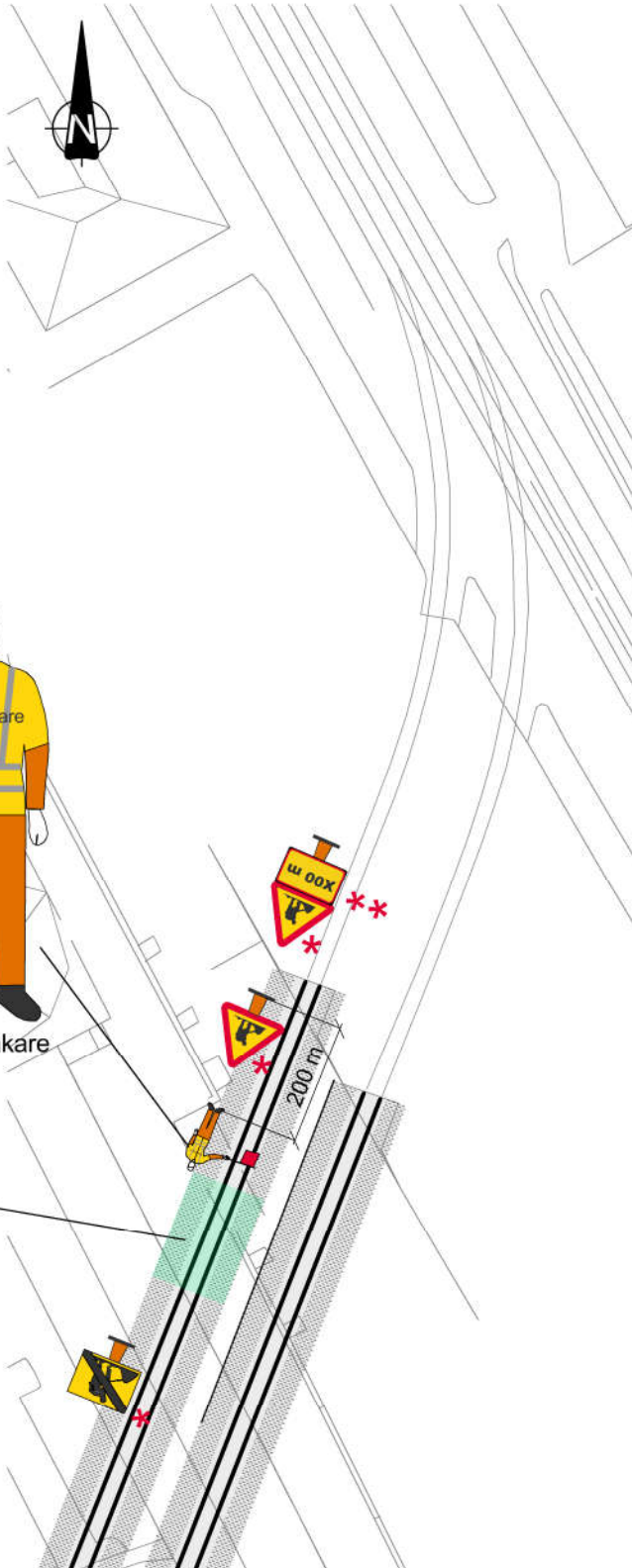


Sluttavla skall sättas ut 30 m efter arbetsområdet



Särskild banvall - Hindrande arbete

Chalmerstunneln, norra tunnelröret. Avståndet större än 200 m mellan tunnelmynning och arbetsplats.



* När arbete ej pågår skall A20 och sluttavla vara täckta eller nedtagna

Om båda spärriktningar berörs av arbete eller används som utrymningsområde skall skyddsanordning/skyddsåtgärder utföras i båda riktningar

Sluttavla skall sättas ut 30 m efter arbetsområdet

** Avståndet till arbetsplatsen anges i 100-tal meter



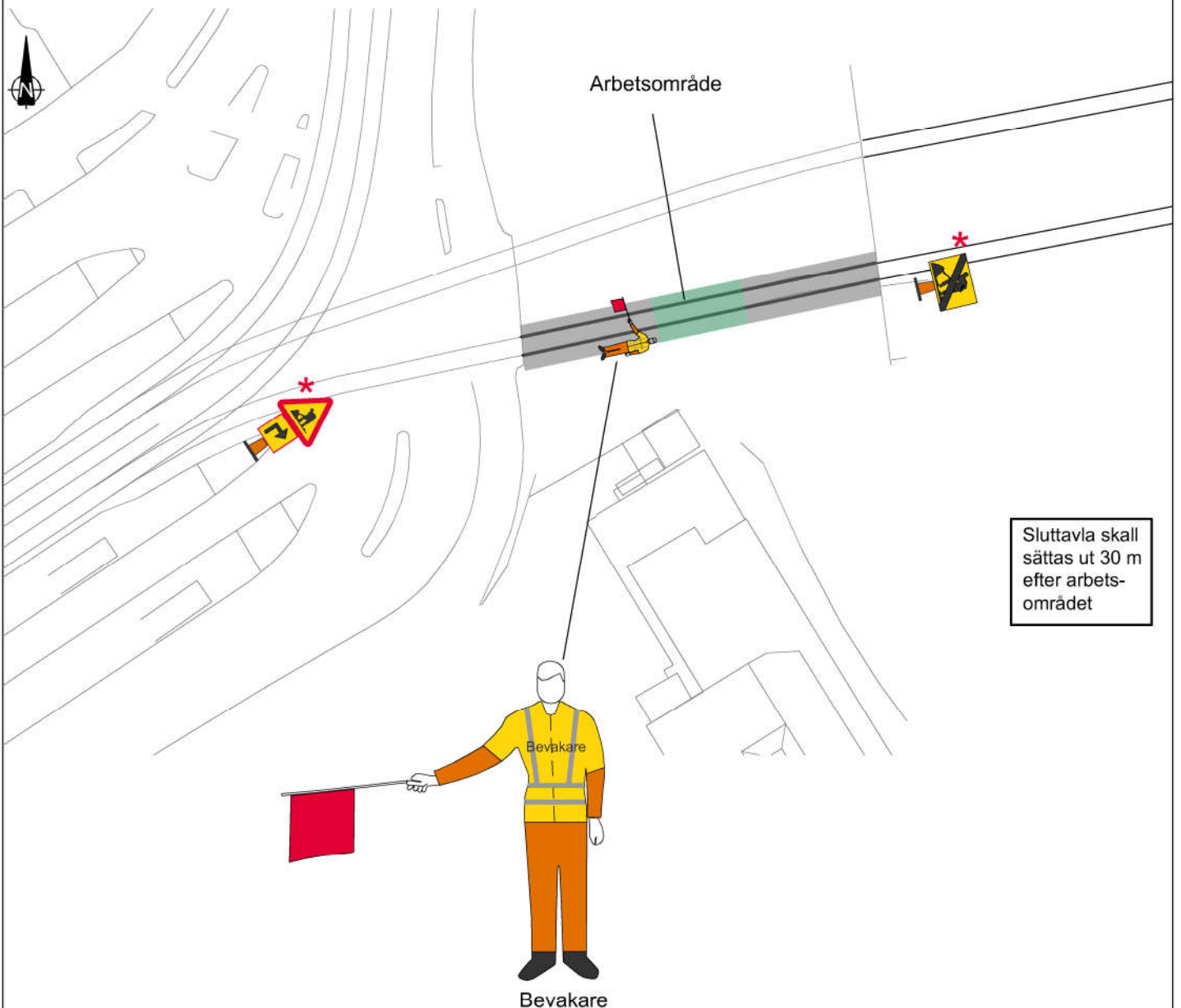
Gatuspår - Hindrande arbete

Området utanför Chalmerstunneln. Arbete i området mellan Aschebergsgatan och tunnelmynningen.



* När arbete ej pågår skall A20 och sluttavla vara täckta eller nedtagna

Om båda spärriktningar berörs av arbete eller används som utrymningsområde skall skyddsanordning/skyddsåtgärder utföras i båda riktningar



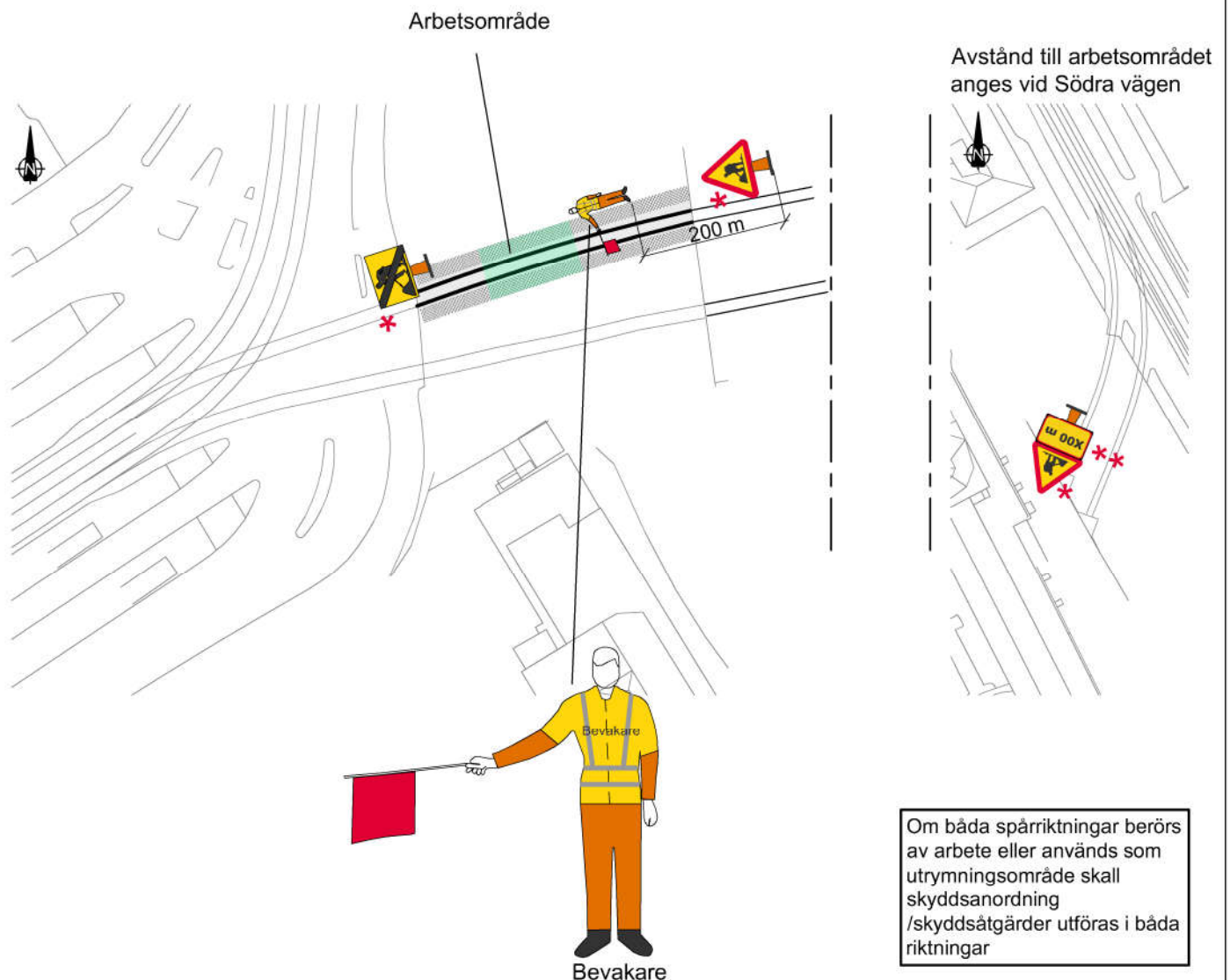


Särskild banvall - Hindrande arbete

Området utanför Chalmerstunneln. Arbete i området mellan Aschebergsgatan och tunnelmynningen.



* När arbete ej pågår skall A20 och sluttavla vara täckta eller nedtagna



Om båda spårriktningar berörs av arbete eller används som utrymningsområde skall skyddsanordning /skyddsåtgärder utföras i båda riktningar

Sluttavla skall sättas ut 30 m efter arbetsområdet

** Avståndet till arbetsplatsen anges i 100-tal meter



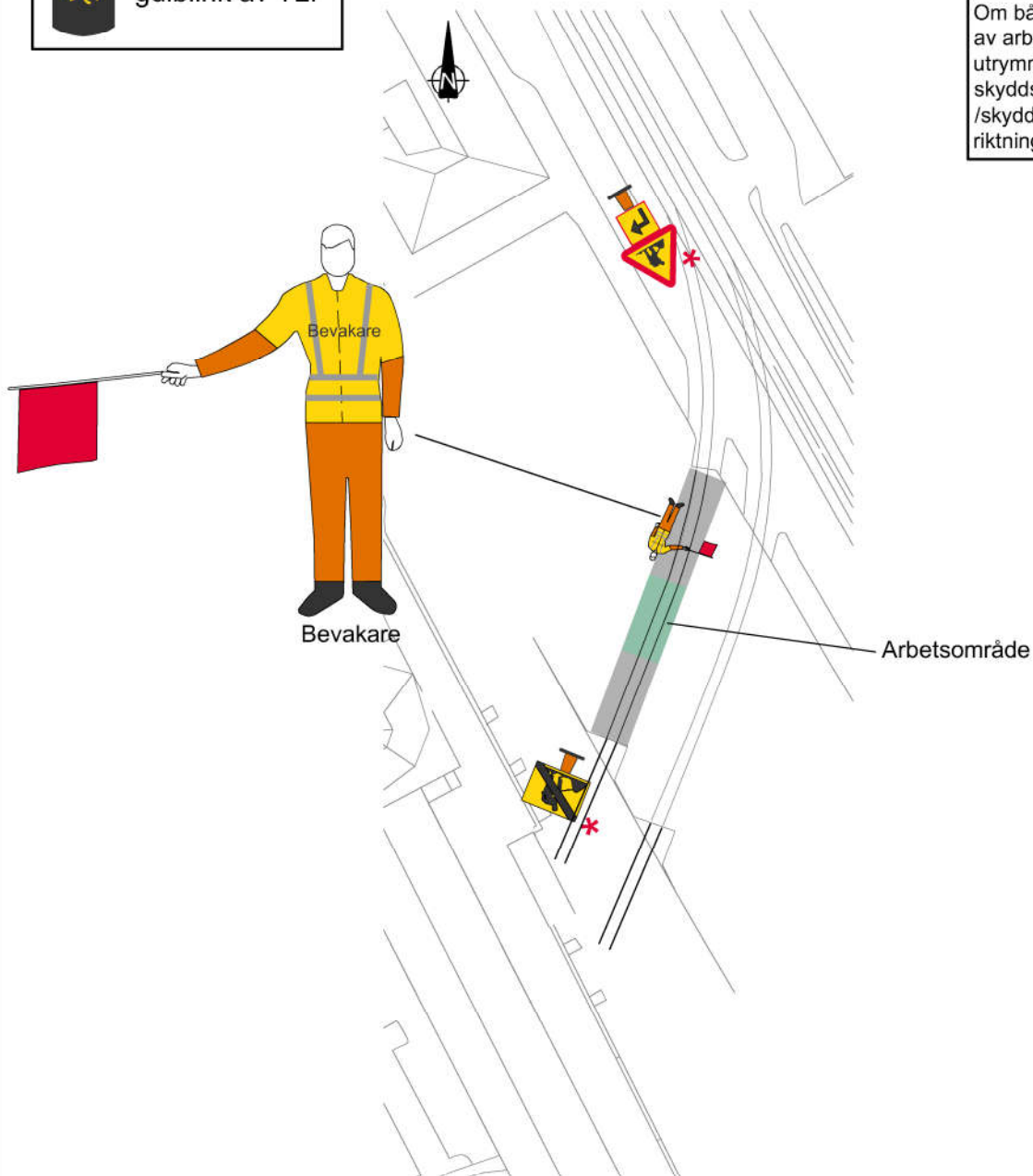
Gatuspår - Hindrande arbete

Området utanför Chalmerstunneln. Arbete i området mellan Södra Vägen och tunnelmynningen.



* När arbete ej pågår skall
A20 och sluttavla vara
täckta eller nedtagna

Om båda spårriktningar berörs
av arbete eller används som
utrymningsområde skall
skyddsanordning
/skyddsåtgärder utföras i båda
riktningar



Sluttavla skall
sättas ut 30 m
efter arbets-
området



Särskild banvall - Hindrande arbete

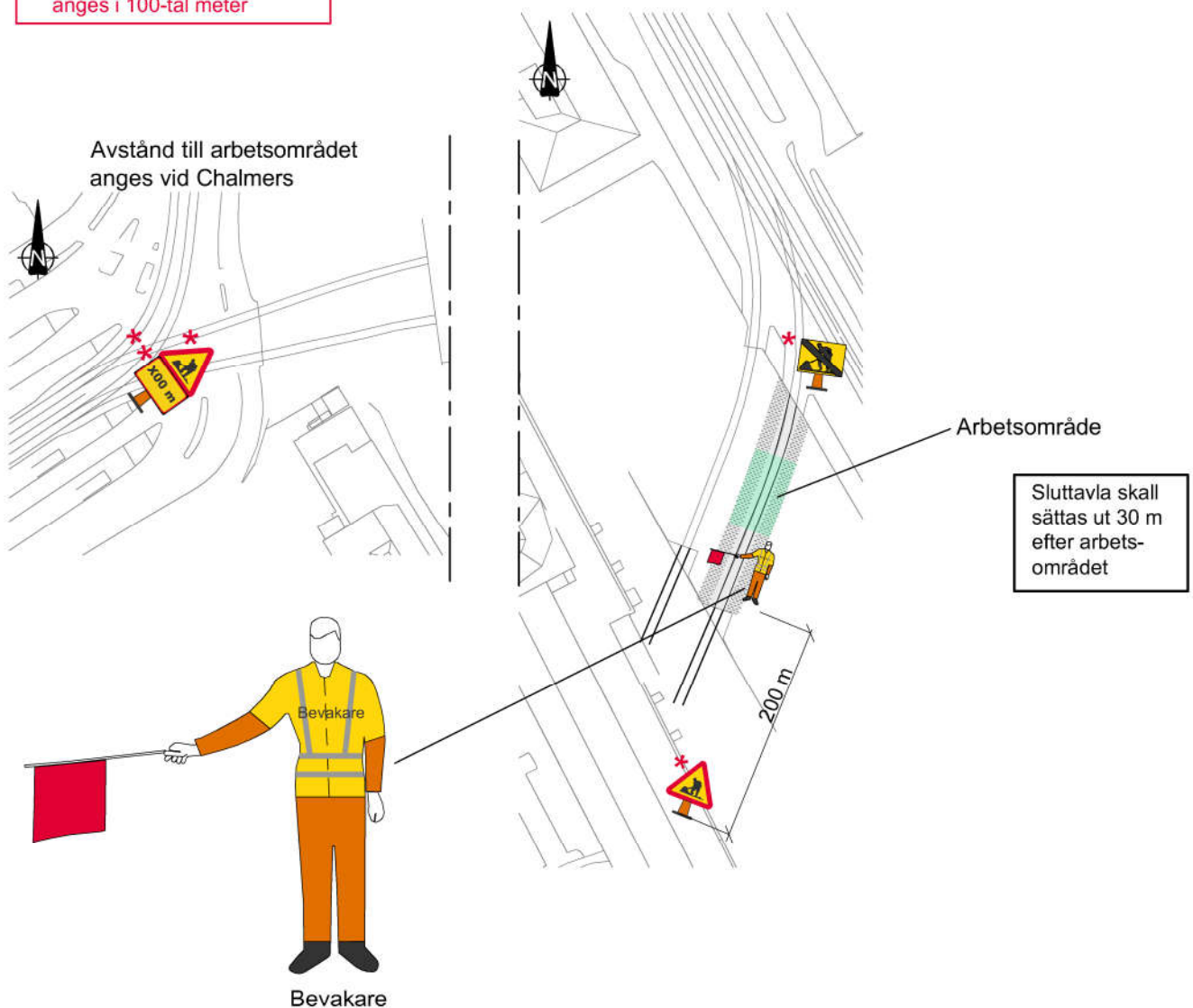
Området utanför Chalmerstunneln. Arbete i området mellan Södra Vägen och tunnelmynningen.



* När arbete ej pågår skall A20 och sluttavla vara täckta eller nedtagna

Om båda spårriktningar berörs av arbete eller används som utrymningsområde skall skyddsanordning /skyddsåtgärder utföras i båda riktningar

** Avståndet till arbetsplatsen anges i 100-tal meter

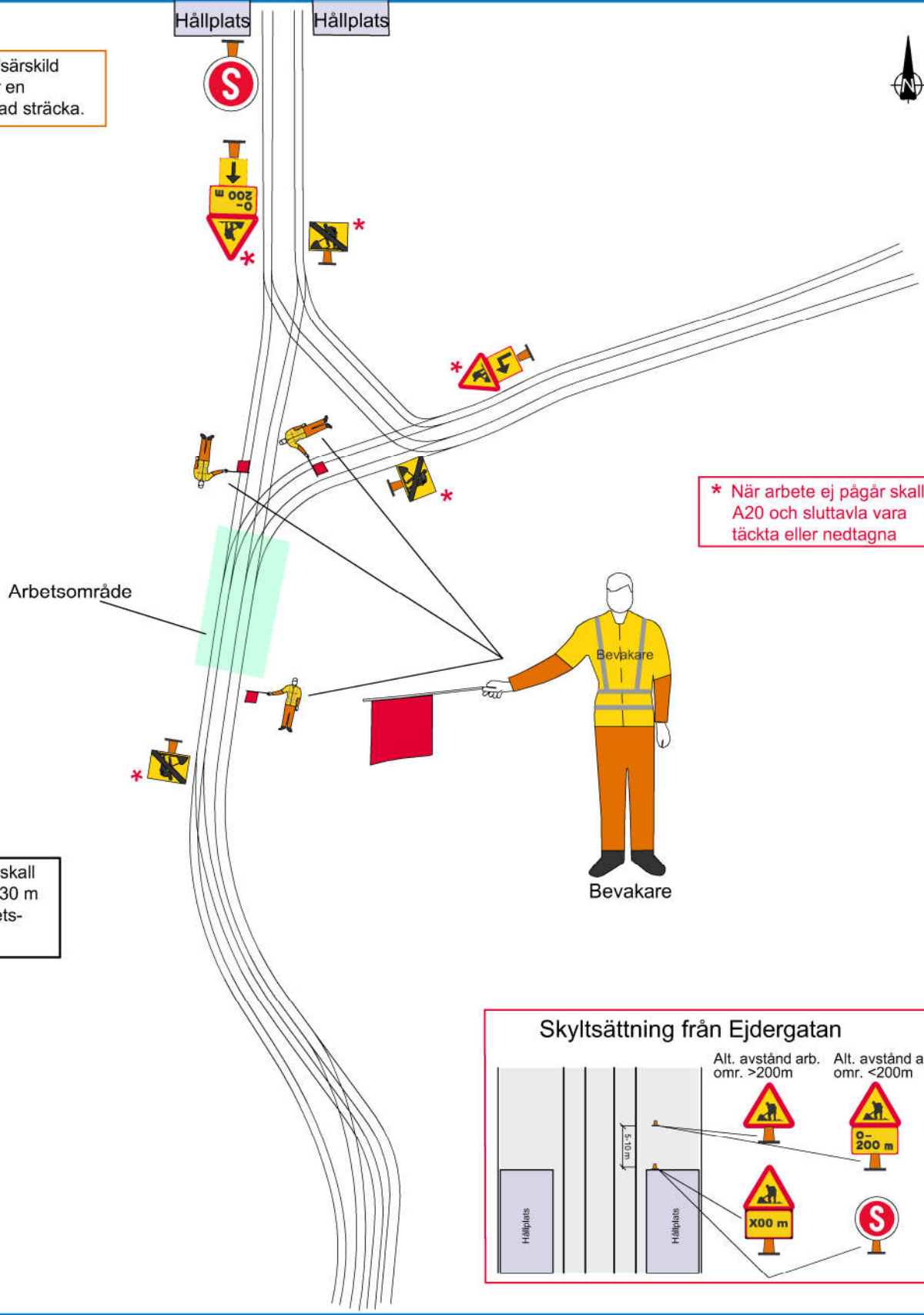




Särskild banvall - Hindrande arbete

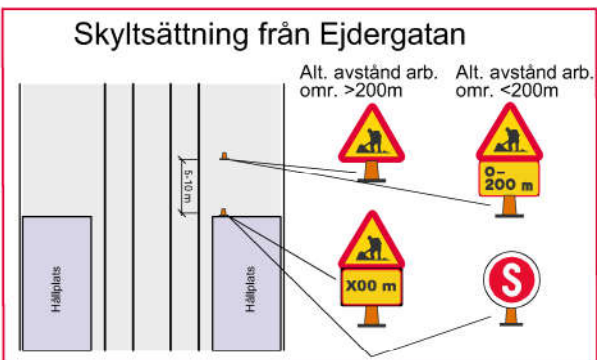
Sträckan Ejdergatan - Gamlestadstorget

Sträckan "särskild banvall" är en signalsäkrad sträcka.



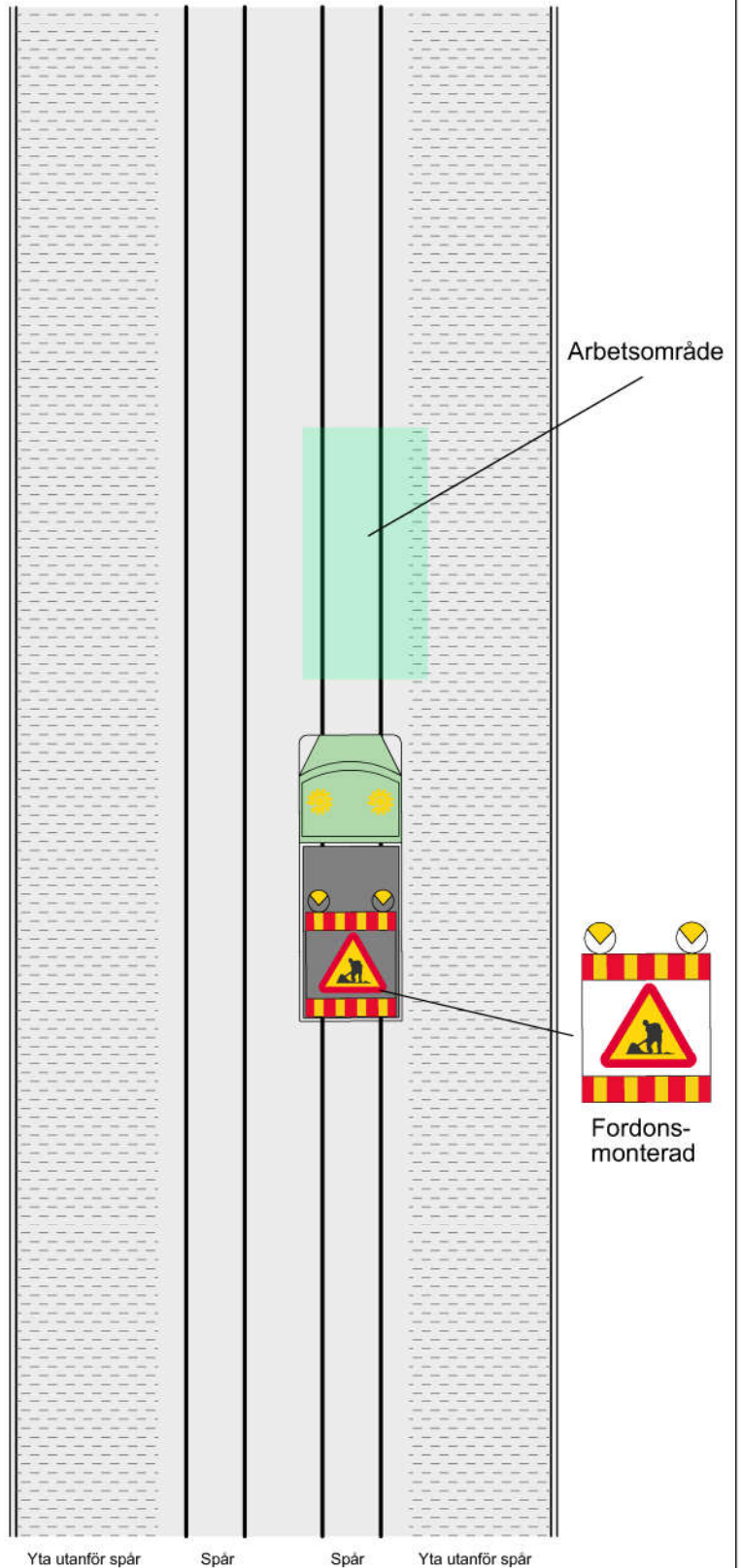
* När arbete ej pågår skall A20 och sluttavla vara täckta eller nedtagna

Sluttavla skall sättas ut 30 m efter arbetsområdet





Särskild banvall - Hindrande arbete



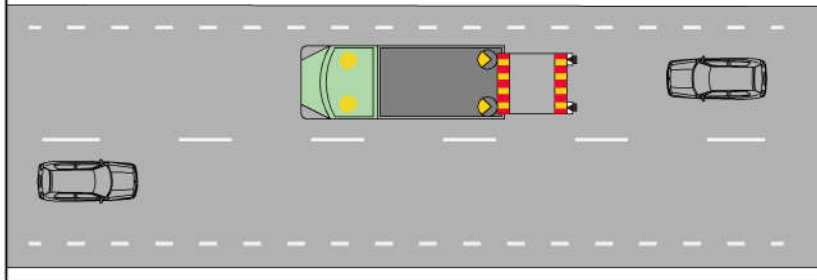
Arbetsfordonet ska föras i trafikriktningen

Att tänka på

- Hastighetstavlor för spårbunden trafik får endast sättas upp av trafikkontorets funktionsentreprenör
- Information via "Trafik-Nytt" skall göras bl a om arbetet kan medföra störningar bl a för närliggande fastigheter som t. ex. buller (vid nattarbete) och vibrationer
- Avsteg från dessa generella TA-planer får endast ske efter samråd med trafikkontorets planeringsledare, spårsäkerhet alt. trafikingenjör, spår
- Vid utsättning av avstängningsmaterial för övrig trafik, kan utbildade vakter användas efter godkännande av Tk:s trafikingenjör för spår

Tillägg till TA-planen

Vid uppsättning av skyltmaterial enligt TA-plan används vakter. På det trafikintensiva vägnätet krävs dock skyddsfordon min 3,5 t med vägmärkesvagn alt. TMA



Viktiga kontaktuppgifter

TLI; 031-732 10 03

Västtrafik; trafiksamordning@vasttrafik.se, 010-173 01 11

Räddningstjänsten; bengt.holm@rsgbg.se, 031-335 27 53

Trafik Göteborg; samotl@trafikverket.se, 031-63 71 68