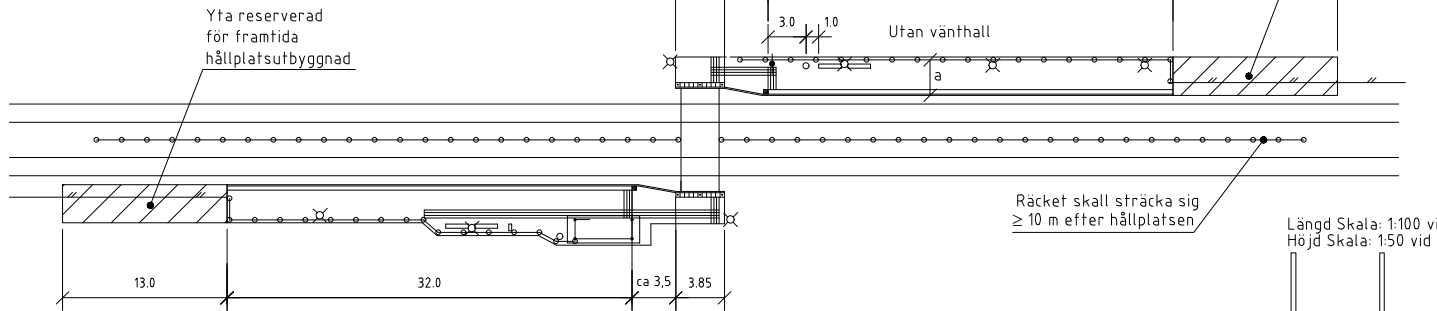


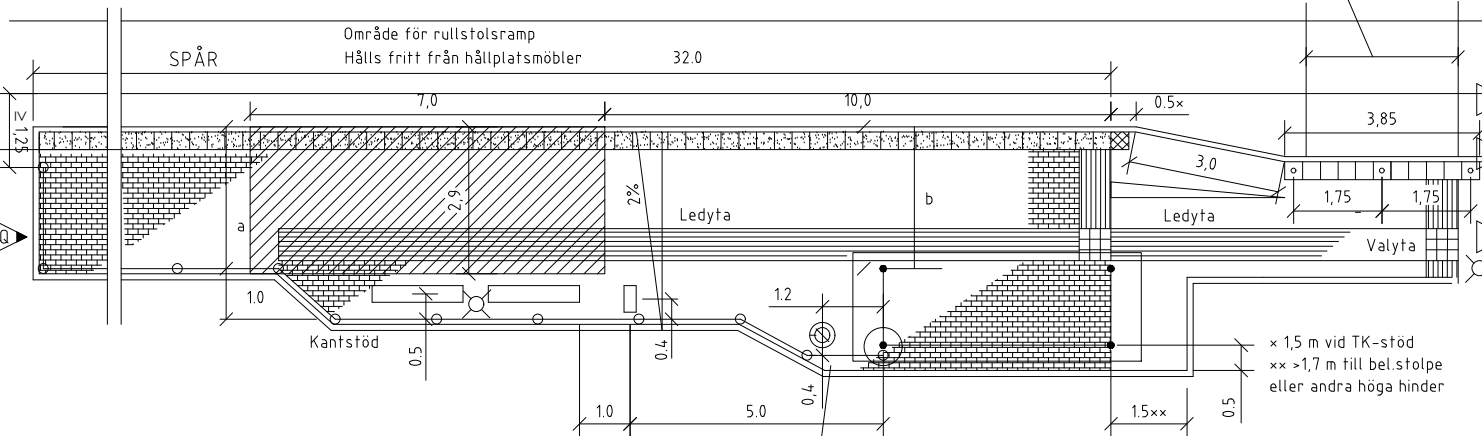
# SAXADE HÅLLPLATSLÄGEN UTAN GATA BAKOM PLATTFORMEN

SKALA 1:400 vid A1

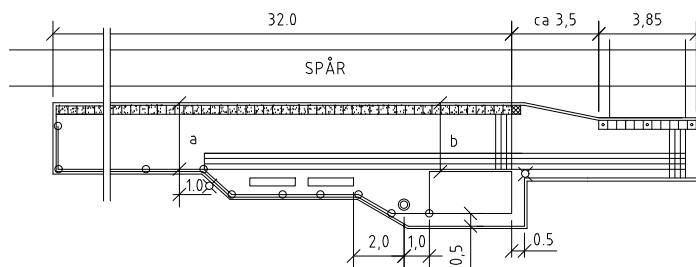


## DETALJER

Vänthall typ JCDecaux, ytskikt av marksten SKALA 1:100 vid A1



Vänthall övriga, exempel med ytskikt av asfalt SKALA 1:200 vid A1



## BREDDER SPÅRVAGNSHÅLLPLATS

BREDD	Normal standard	Min
Plattform a	2,9	2,4
Fritt utrymme b	2,8	2,3

På högtrafikerade hållplatser bör bättre standard än normal standard eftersträvas.  
Fritt utrymme gäller för alla typer av hinder; vänthall, stolpar etc.

## TECKENFÖRKLARING

- RÄCKE
- ▭ BÄNK MED ARM- OCH RYGGSTÖD
- PAPPERSKÖRG
- ▭ HÅLLPLATSPELARE
- ▭ HÅLLPLATTSSTOLPE
- BELYSNINGSTOLPE
- ▭ TYP: MUNKSTEN 210x420x70 mm, SLÄTA NATUR
- ▭ LEDYTA, TYP: LEDMUNKEN 210x210x70 mm, NATUR
- ▭ VALYTA, TYP: MUNKSTEN 210X210X70 mm, SLÄTA NATUR
- ▭ TYP: MUNKSTEN 105x210x70 mm, ANTRACIT I FÖRBAND
- ▭ KONTRASTMARKERING, TYP: ST-ERIKS SUPERPLATTA, 350X350X65 mm, VIT SUPER
- ▭ HÄLLMÄRKE, TYP: ST-ERIKS SUPERPLATTA, 350X350X65 mm, GUL + ÖVERKÖRNINGSBARA POLLARE TYP THE RISING CITY ELLER LIKVÄRDIG, H=900 mm.
- ▭ KONTRASTMARKERING, TYP: ST-ERIKS SUPERPLATTA, 350X350X65 mm, GUL + ÖVERKÖRNINGSBARA POLLARE TYP THE RISING CITY ELLER LIKVÄRDIG, H=900 mm.

## HÄNVISNINGAR TH

- Utrymmebehov för spårväg, se ritning nr 363/93-3582
- Dim av plattform av marksten, se 12BD, 12BE
- Vänthall typ JCDecaux, se ritning nr 363/93-3559
- Hållplatspelare, se ritning nr 363/93-3560
- Räckse, se 12MB och ritning nr 363/93-3584
- Belysning, se 12BG
- Övergång vid spårväg/hållplats, se ritning nr
- 3566 Övergång vid spårvagnshållplats utan signalreglering
- 3567 Övergång vid spårvagnshållplats med trafiksignal
- 3568 Övergång vid spårväg hastighet i spår över 30 km/h
- 3569 Övergång vid spårväg hastighet i spår mindre eller lika med 30 km/h

## ANVISNINGAR

- GEOMETRISK UTFORMNING
- Vid brist på utrymme kan det bli nödvändigt att göra avsteg från minimimåtten. Eventuella avsteg ska godkännas av trafikkontoret för varje enskilt fall. För kontakt, se TH kap IC kompetens "Planeringsledare spårsäkerhet"
- MÖBLERING AV PLATTFORM (hållplatsutrustning)
- Typ och placering av möbler skall ske i samråd med Västtrafik, se kontaktlista TH kap IC kompetens "Hållplatsutrustning".
- YTSKIKT
- Ledytor/valytor skall ha kontrasterande färg gentemot angränsande ytor. Ledytor utförs med bredd 0,63 m. Val av ytskikt i plattformar bestäms i samråd med Trafikkontoret. För kontakt se TH kap IC kompetens "Planeringsledare spårsäkerhet" och "Granskning utformning och konstruktion", kommentar Stadsmitjö, Trafikutformning, Gestaltning
- KANTSTÖD
- När hållplatsen enbart trafikeras av spårvagn sätts L-stöd utmed perrondelen. När buss angör hållplatsen sätts TK-stöd eller granitstöd typ GF1. Vid kombinerad hållplats för spårvagn och buss kan TK-stöd enbart sättas om spåret är utförd med betongplatta under spåret. För montering av TK-stöd vid spår med betongplatta se standardritning 3543.

Q	200-9-5	Färg marksten ändrad, nya kontaktpuffar mm	SH		
P	200-10-5	Ny text om kantstöd vid kombinerade hållplatser.	SH		
D	200-10-16	Uppdaterat kapitelnamn för hänvisning till TH	SH		
N	2011-9-16	Uppdaterat kapitelnamn för hänvisning till TH	SH		
M	2011-01-8	Justering av text i hänvisningar	TB		
L	2010-04-5	Justering av typ-förklaring för framtiden	JHK		
K	2010-06-6	Justering text och hänvisningar; typ förslagd för framtiden	JHK		
J	2010-08-15	Tillägg av tolerans $\pm 10$ på $\pm 60$ samt ändrat m51 $\pm 0-10$	LLJ		
H	2010-01-28	Justering text och hänvisningar	FW		
G	2011-02-01	Utförning gula plattor/pollare vid övergång. Justering teckenförklaring. Leddytor vid påklätting flyttat	J-I W		
F	2010-02-01	Område för rullstolsramp. Fritt utrymme b, min=2,3 m. Plattform a, normal standard=2,9 m.	J-I W		
E	2009-02-01	Kontrastmarkering/pollare vid övergång	J-I W		
D	2001-02-01	Avsänd räckse-papperskorg, bänks med arm- och ryggstöd	J-I W		
C	2004-02-01	Tvårfalt plattform och längd på räcke efter hållplats. Avsänd papperskorg-vänthall typ JCDecaux, 12 m.	J-I W		
B	2004-02-01	Avsänd hållsten-övergång 3,0 m, Kontrastmarkering. Fritt utrymme min 2,2 m	J-I W		
REV.	ANT.	REV. DATUM	REV. ANSV.	VENUS REV. DAT.	GRÖNDAL

UPPRÄTTAD FÖR

**Göteborgs Stad**  
Trafikkontoret

STANDARDRITNING  
Spårvagnshållplats  
Saxade hållplatslägen  
Utan gata bakom plattformen

ANSVARIGARE  
Jan-Inge Wallin

TEKNIKANSV.  
-3530

REVISOR  
KS

UPPDRAGSGÄMNER

SKALA  
1:200 vid A1

BLADNR  
1

RISSKALA  
363/93-3530

REV.  
Q