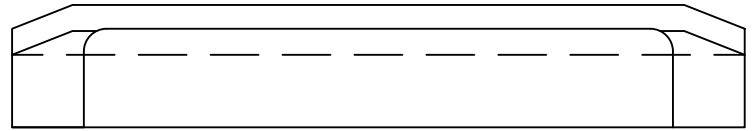


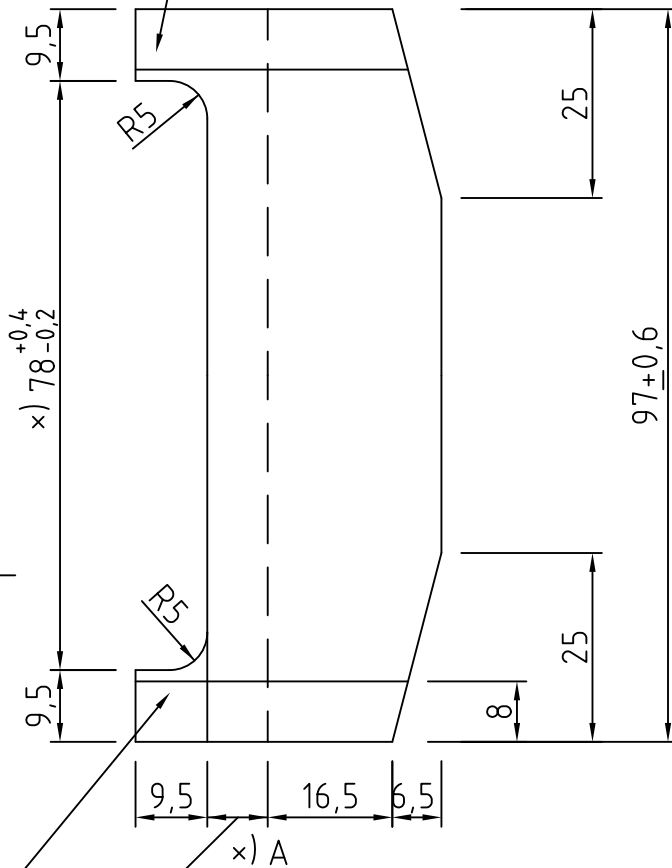
Detaljutseende och färg kan variera beroende på leverantör



Breder, räلتyper och placering av isolatorer:

| Räلتyp | A [mm] | B [mm] | Placering |
|--------|--------|--------|-------------|
| 50E3 | 9,0 | 9,0 | Ytter/Inner |
| SJ43 | 8,0 | 9,0 | Ytter/Inner |

Tillverkarens namn eller märke



Kvalitet: Nylon PA 66

Tillhörande pandrolfjäder, se ritning 20859 och 20945

Tillhörande slipers:
- SL 1, se ritn. 21048

Alla mått $\pm 0,2$ mm såvida inte annat anges

x) Fasta mått. Övriga mått kan variera

Tillverkningsår Samtliga bredder $\pm 0,15$

| | | | | | |
|----------|-----------|------------|--|-------------------|-------------|
| D | | 2014-12-18 | Ändrad isolerspalt till 9 mm var 8 mm. | | AR |
| C | | 2013-11-13 | Lagt till materialkvalitet | | AR |
| B | | 2007-07-31 | Kompletterande text och måttsättning | | |
| A | | 2006-11-28 | Kompletterande text | | |
| Rev litt | Antal rev | Rev datum | Rev omfattning | Verkens rev datum | Rev godkänd |

Göteborgs Spårvägar 
Affärsområde Banteknik
Projekteringssektionen
Rantorget 4
Box 424, 401 26 Göteborg
Telefon 031-732 10 00
Telefax 031-15 96 93


UPPRÄTTAD FÖR



Göteborgs Stad
Trafikkontoret

Standardritning

Isolator för pandrolfäste och SL-slipers

| | | |
|------------------|---|----------|
| HANDLÄGGARE | VERIFIERAD | HAFT DEL |
| Alberto Pina | PAM | |
| DWG-FIL | RITAD/KONSTR | NR |
| 21050_D | C Tisell | |
| GODKÄND GÖTEBORG | | |
| 2006-06-01 |  | |

SKALA
var.

DIARIENUMMER

RITNINGSNR
21050

REV
D