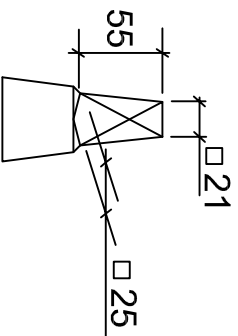


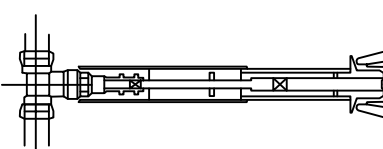
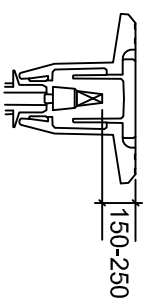
Mått på nyckelhylsans spindeldelopp för AV och TV ventiler.

OBS!
Glöm ej att sätta fast nyckelhylsan på ventilsprindeln.



NYCKELHYLSA

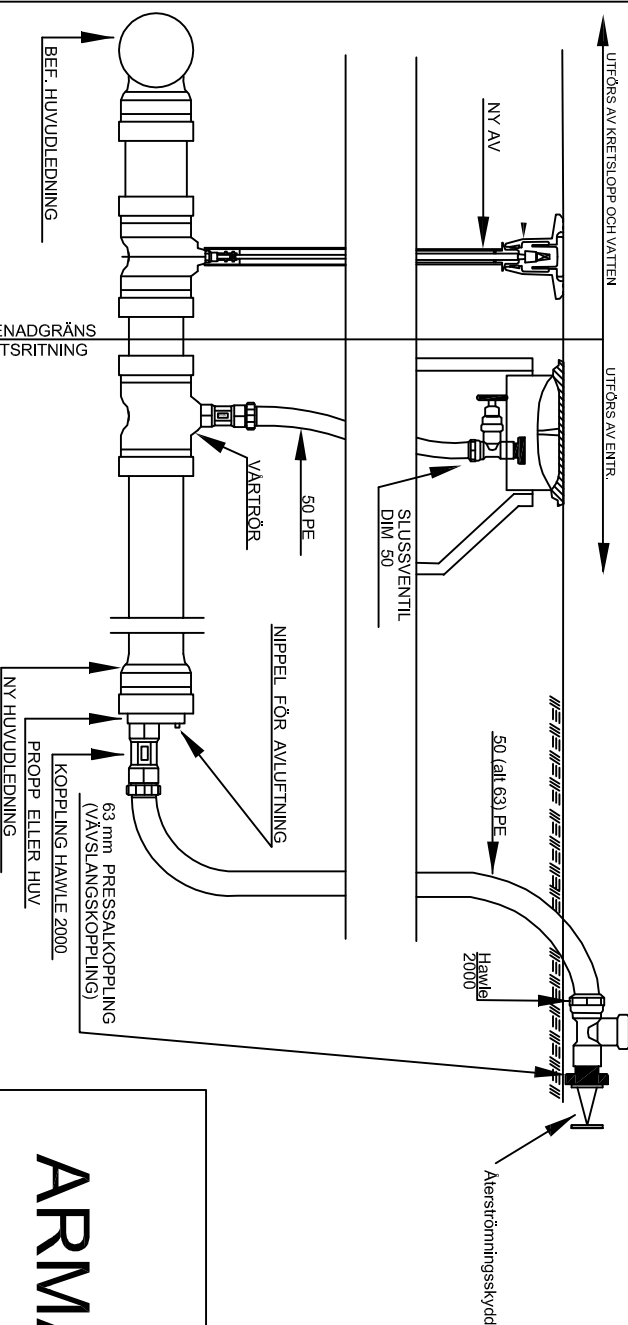
IN-OCH UTMATNINGS-ANSLUTNING



VENTILDIMENSION	VENTILTYP
< 400	Slussventil (AV)
≥ 400	Vridspjällsventil (TV)
BETÄCKNING	AV RSK 7037518 TV RSK 7037013 (OBS! locket skall ha betäckningen TV)

I vägområde ska asfalt 0,2 x 0,2m läggas runt ventilbetäckning.

VENTIL



ENTREPRENADGRÄNS ENL. ARBETSRTNING

PEM-SLANGEN GÖRS SÅ LANG ATT DEN NÄR 1m ÖVER SCHAKTKANT.
VID STÖRRE DIMENSIONER ERSÄTTS LÜFTNINGS-NIPPEL MED YTTRE LIGGARE EN SLANG.

ARMATURER



B 15

Typritning

5501