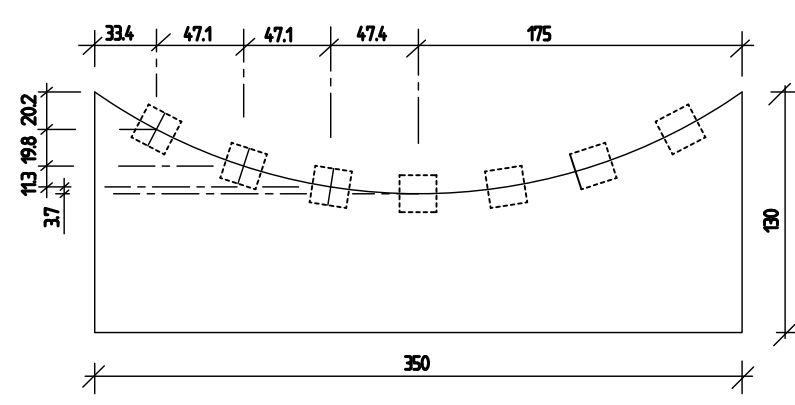
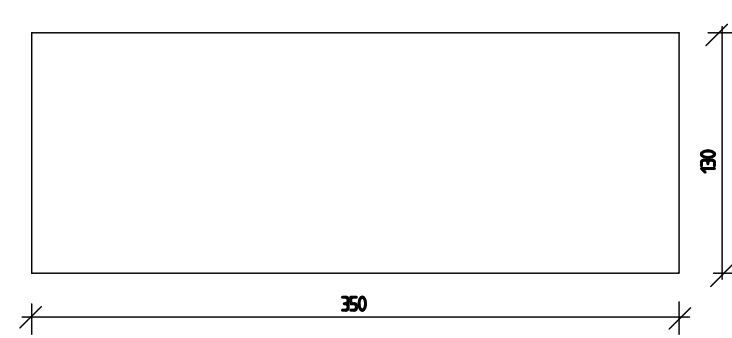


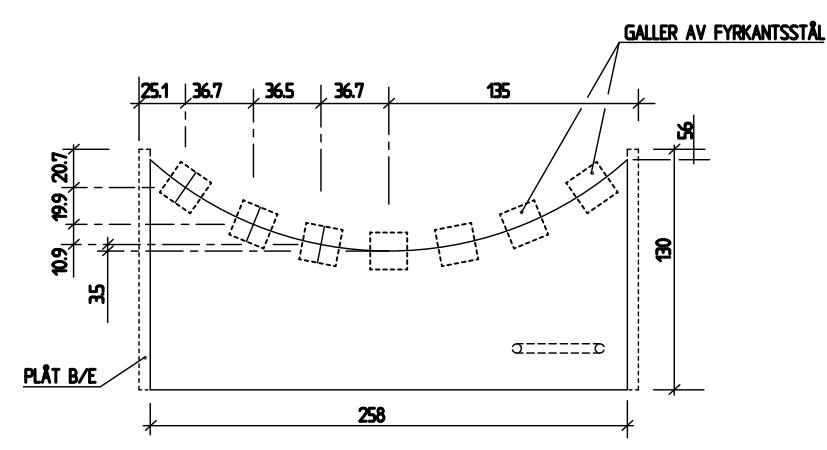
PLAN 1:2



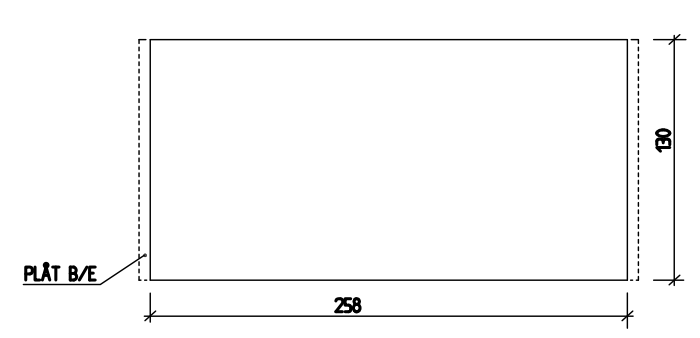
PLÅT B 1:2



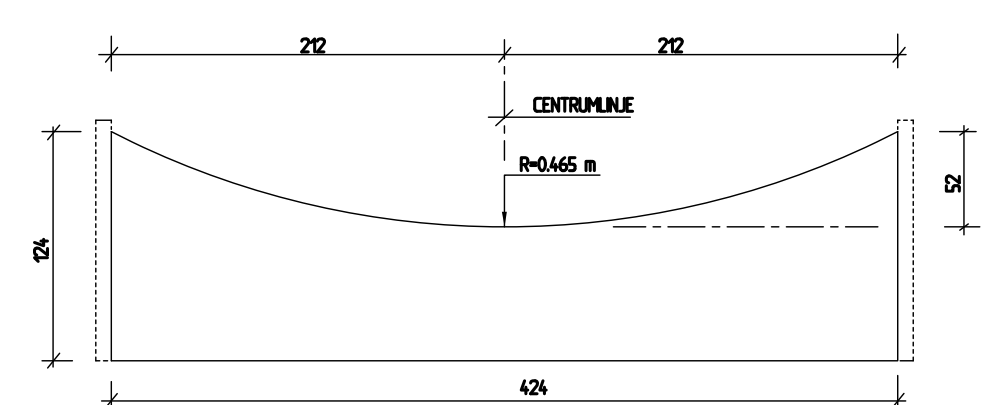
PLÅT E 1:2



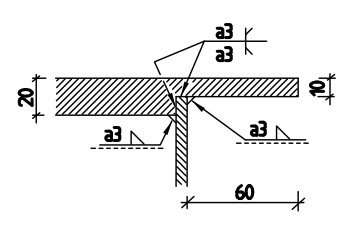
PLÅT A 1:2



PLÅT D 1:2



PLÅT C 1:2



a-a 1:2

ARBETET UTFÖRS ENLIGT BOVERKETS KONSTRUKTIONSREGLER BKR 99 OCH BOVERKETS HANDBOK OM STÅLKONSTRUKTIONER BSK 99.

RÄNNALSGALLRET ROSTSKYDDSMÅLAS MED ROSTSKYDDSYSTEM I KORROSIONSKLASS C5-M OCH MED BETECKNING S9:11
MONTAGESVETSAR YTBEHANDLAS GENOM METALLSPRUTNING ENLIGT SS-EN 22063 MED Zn 85 AL 15 MED TJOCKLEK 150µm.
I ÖVRIGT ENLIGT OVAN
SLUTKULÖR: SVART

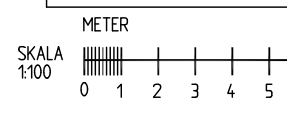
STÅLARBEDET UTFÖRS I UTFÖRANDEKLASS GB ENLIGT STÅLBESTÄMMELSER BSK 99 KAP 8. SKÄRKLOSS SK2, KANTER AVRUNDAS R0.3mm.
SAMTLIGA SVETSAR UTFÖRS ENLIGT SVETSKLASS WB OM INGET ANNAT ANGES
STÅLMATERIAL S235JRG2 ELLER LK.V. MATERIAL

ARBETSBEKRIJVNING

PRINCIPRITNINGEN BESKRIVER ENDAST EN TYP AV GALLER SOM KAN FÖREKOMMA BERÖENDE PÅ ANSLUTANDE RÄNNALAR, UTFÖRDA I GRANIT, KAN UTSEENDET PÅ BRUNNARNA KOMMA ATT VARIERA. (TEX. VINKELGALLER/RAKT GALLER)

- a. INMÄTNING PÅ PLATS AV RÄNNALAR
- b. PLÅTAR MED ANSLUTNING TILL RÄNNALAR UTFÖRS MED MÄTT ANPASSADE EFTER RÄNNORNAS SEKTION. (BREDD, HÖJD, RADIE MM)
- c. DIAGONALPLÅT OCH GALLER (FYRKANTSPROFILER) UTFÖRS SÅ ATT GALLRET FÅR EN FÖLJSAM LINJE FRÅN ENA RÄNNAN TILL DEN ANDRA. MINDRE NIVÅSKILLNADER MELLAN UK. GALLER OCH UPPLAGSPLÅTAR BYGGS UPP MED SVETS.
- d. INFÄSTNING AV BRUNN TILL ANSLUTANDE MARK/ RÄNNDAL UTFÖRS MED SYRAFAST KEDJA OCH SYRAFASTA ÖGLOR.
- e. INFÄSTNING AV ÖGLA TILL ANSLUTANDE MARK UTFÖRS MEDELST INBORRNING OCH FASTGLUTNING MED ETT SÄTTNINGSKOMPENSERAT CEMENTBRUK.

RITNINGEN ÄR KVALITETSSÄKRAD ENLIGT GATUBOLAGET, KONSULT/KONSTRUKTIONS HANDBOK FÖR PROJEKTERING OCH KONSTRUKTION AV BROAR, UTGÅVA 6, DATERAD 2001-01-31



HANDLEGGARE		VERIFIKERAD		HAFT DEL	
Hans Fasth					
DRWG-FL	RITAD/KONSTR	DNR			
0-6502	H F	363/93			
GÖTEBORG	SKALA	OBJEKTSNR	RITINGSNR	REV	
2002-02-01	1:100		363/93-6502		

UPPRÄTTAD FÖR
 Göteborgs Stad
 Trafikkontoret
STANDARDRITNING
 Inre vattenvägar
 Rännalsgaller
 Mått och anvisningar