

16/10-110:00

-5592.dwg

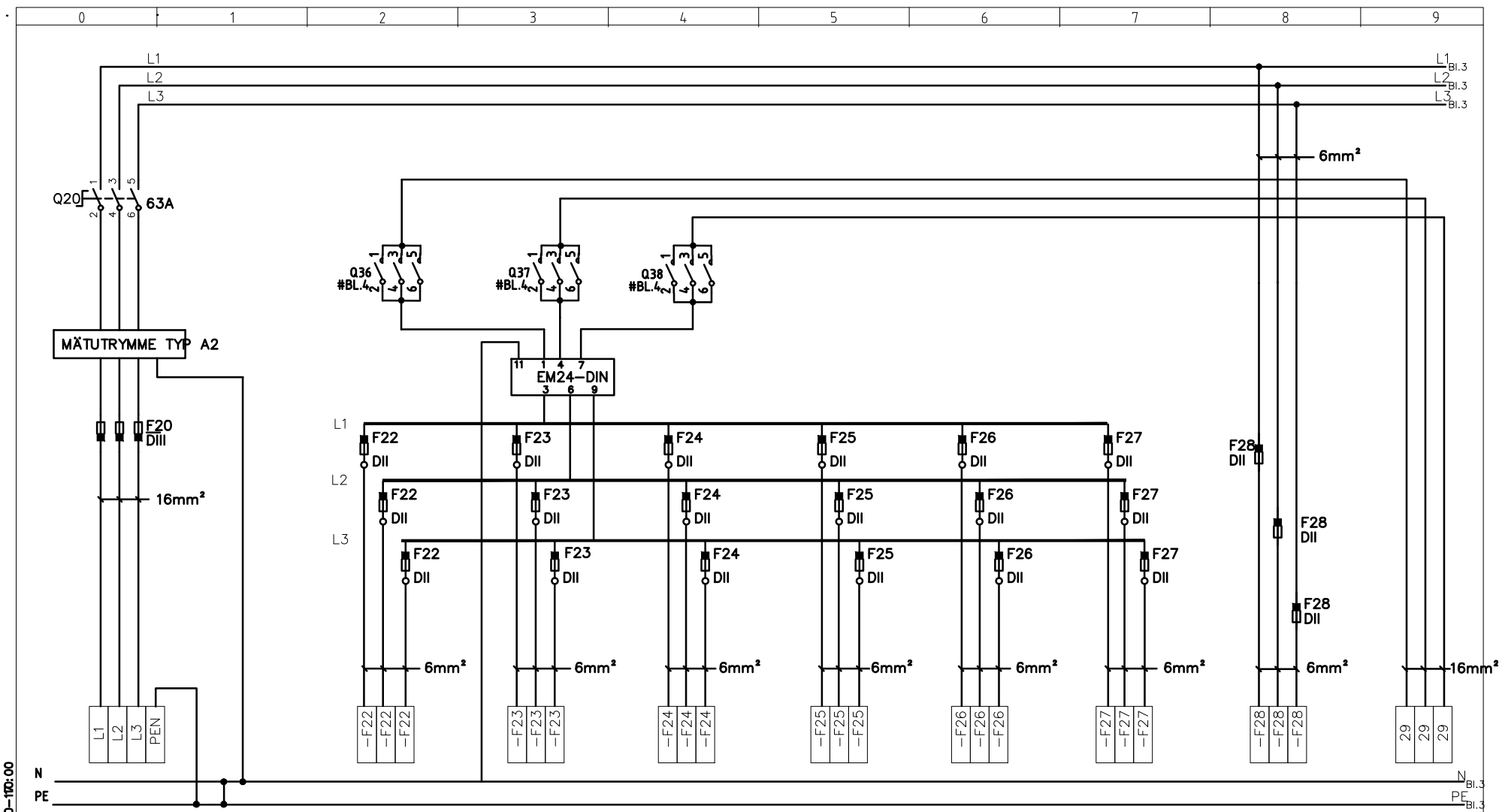
C	Uppdaterat kapitelnamn för hänvisning till TH	SH	2017-10-16
B	Revidering	DVn	2016-10-17
A	Revidering	CBN	2015-04-15
NR.	ÄNDRING	SIGN.	DATUM



**Göteborgs Stad**  
Trafikkontoret

TRAFIKKONTORET GÖTEBORG  
STANDARDRITNING  
BELYSNINGSCENTRAL TYP2

ARBETSNUMMER	RITNINGSNUMMER	
	363/93-5592	
KONSTRUERAD AV	HANDLÄGGARE	BLAD
SBN	DVN	1
DATUM	FORTS.	REV.
2013-04-08	2	C



16/10-110:00

INK. MATNING 3L+PEN  
Cu/ Al 2,5-50

UTGÅENDE  
STYRD  
3L+N+PE  
Cu 2,5-16

UTGÅENDE  
STYRD  
3L+N+PE  
Cu 2,5-16

UTGÅENDE  
STYRD  
3L+N+PE  
Cu 2,5-16

UTGÅENDE  
STYRD  
3L+N+PE  
Cu 2,5-16

UTGÅENDE  
STYRD  
3L+N+PE  
Cu 2,5-16

UTGÅENDE  
STYRD  
3L+N+PE  
Cu 2,5-16

UTGÅENDE  
FAST  
3L+N+PE  
Cu 2,5-16

FRÅN FILTER  
Cu 2,5-16

C	Uppdaterat kapitelnamn för hänvisning till TH	SH	2017-10-16
B	Revidering	DVn	2016-10-17
A	Revidering	CBN	2015-04-15
NR.	ÄNDRING	SIGN.	DATUM

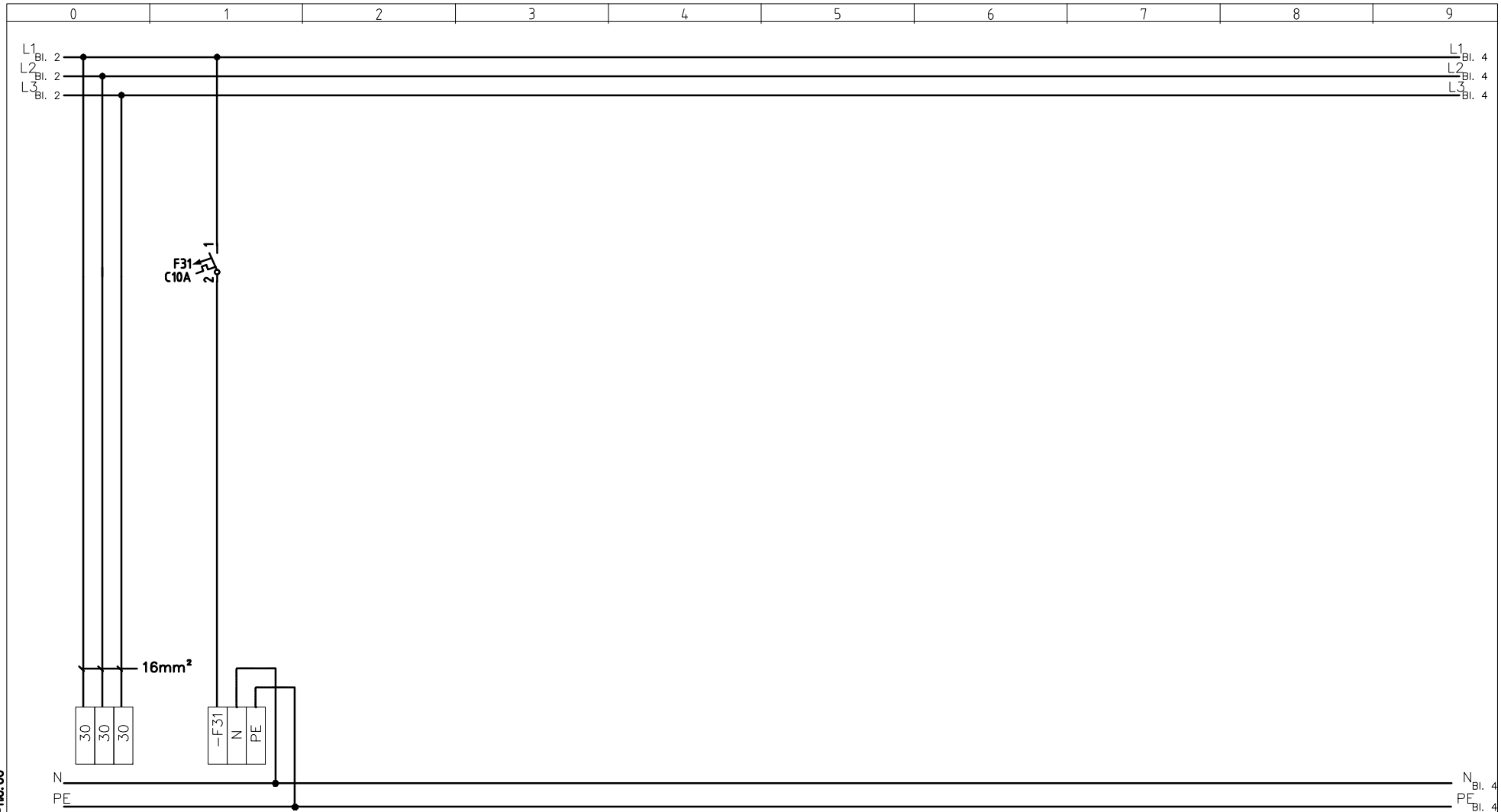


**Göteborgs Stad**  
Trafikkontoret

TRAFIKKONTORET GÖTEBORG  
STANDARD BELYSNINGSCENTRAL  
BELYSNINGSCENTRAL TYP2

ARBETSNUMMER	RITNINGNUMMER 363/93-5592	
KONSTRUERAD AV SBN	HANDLÄGGARE DVN	BLAD 2
DATUM 2013-04-08	FORTS. 3	REV. C

-5592.dwg



16/10-10i.00

-5592.dwg

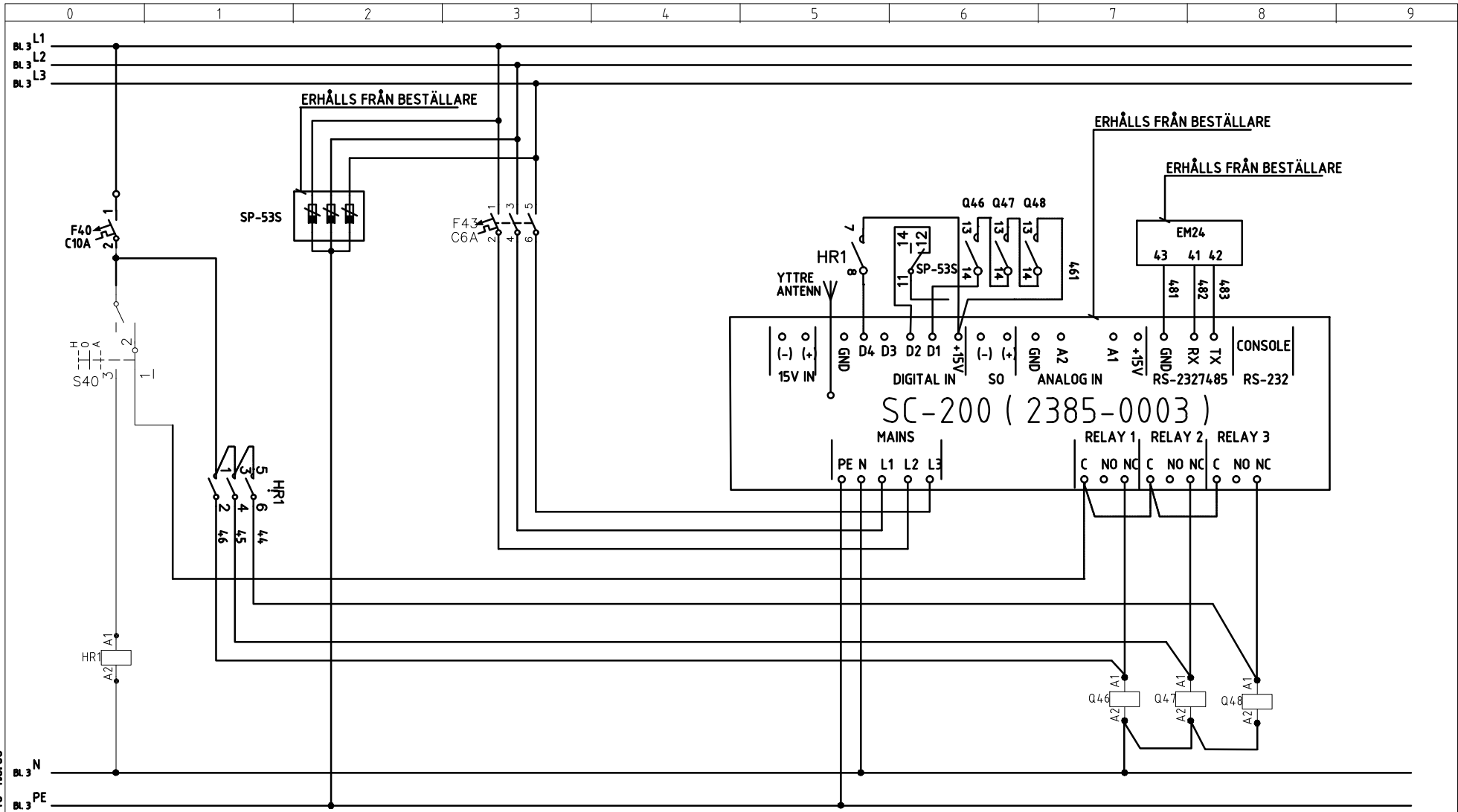
C	Uppdaterat kapitelnamn för hänvisning till TH	SH	2017-10-16
B	Revidering	DVn	2016-10-17
A	Revidering	CBN	2015-04-15
NR.	ÄNDRING	SIGN.	DATUM



**Göteborgs Stad**  
Trafikkontoret

TRAFIKKONTORET GÖTEBORG  
STANDARD BELYSNINGSCENTRAL  
BELYSNINGSCENTRAL TYP2

ARBETSNUMMER	RITNINGNUMMER	
	363/93-5592	
KONSTRUERAD AV	HANDLÄGGARE	BLAD
SBN	DVN	3
DATUM	FORTS.	REV.
2013-04-08	4	C



16/10-110:00

-5592.dwg

C	Uppdaterat kapitelnamn för hänvisning till TH	SH	2017-10-16
B	Revidering	DVn	2016-10-17
A	Revidering	CBN	2015-04-15
NR.	ÄNDRING	SIGN.	DATUM



**Göteborgs Stad**  
Trafikkontoret

TRAFIKKONTORET GÖTEBORG  
STANDARD BELYSNINGSCENTRAL  
BELYSNINGSCENTRAL TYP2

ARBETSNUMMER	RITNINGSNUMMER	
	363/93-5592	
KONSTRUERAD AV	HANDLÄGGARE	BLAD
SBN	DVN	4
DATUM	FORTS.	REV.
2013-04-08	5	C





SKYLTEN SKALL POPNITAS MED SYRAFAST ROSTFRI OCH TRYCKTÄT POPNIT  
 SKYLTEN SKALL LIMMAS MED PL400  
 PLASTLAMINAT, SVART TEXT/VIT BOTTEN  
 TEXT SKALL VARA CENTRERAD  
 FÄSTHÅL 2ST 3,2mm

16/10-110:00

-5592.dwg

C	Uppdaterat kapitelnamn för hänvisning till TH	SH	2017-10-16
B	Revidering	DVn	2016-10-17
A	Revidering	CBN	2015-04-15
NR.	ÄNDRING	SIGN.	DATUM



**Göteborgs Stad**  
**Trafikkontoret**

TRAFIKKONTORET GÖTEBORG  
 STANDARD BELYSNINGSCENTRAL  
 BELYSNINGSCENTRAL TYP2

ARBETSNUMMER	RITNINGSNUMMER	
	363/93-5592	
KONSTRUERAD AV	HANDLÄGGARE	BLAD
SBN	DVN	6
DATUM	FORTS.	REV.
2013-04-08	-	C