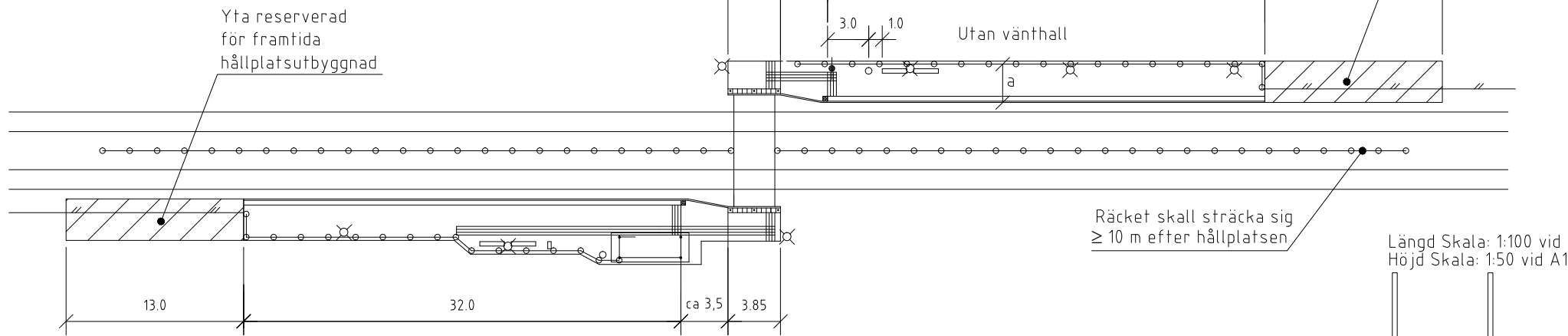


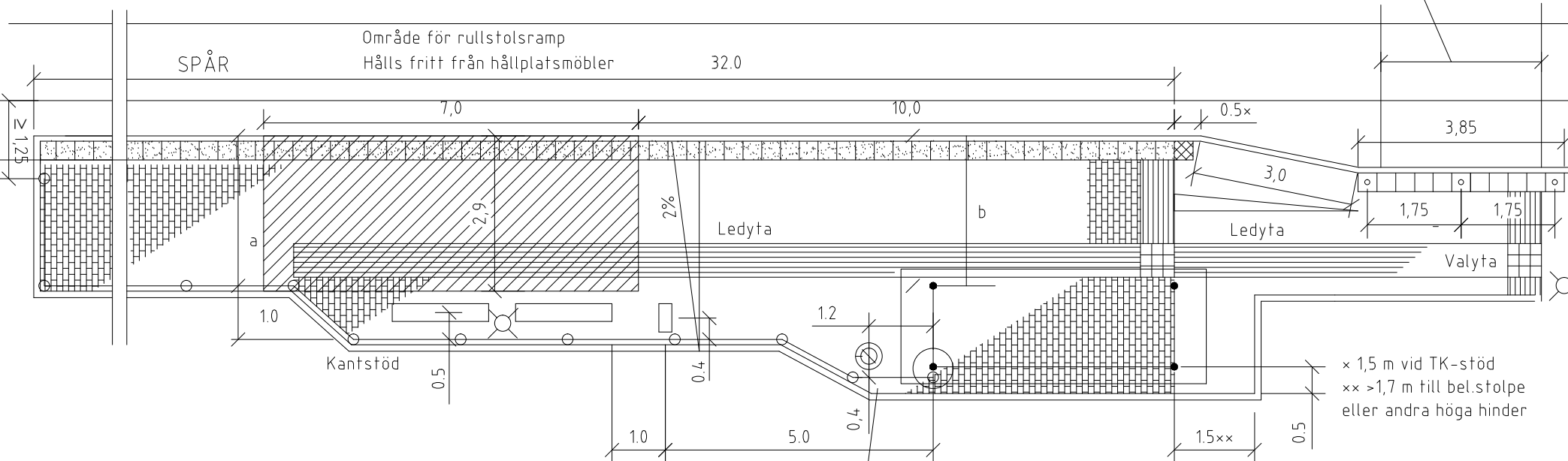
# SAXADE HÅLLPLATSLÄGEN UTAN GATA BAKOM PLATTFORMEN

SKALA 1:400 vid A1

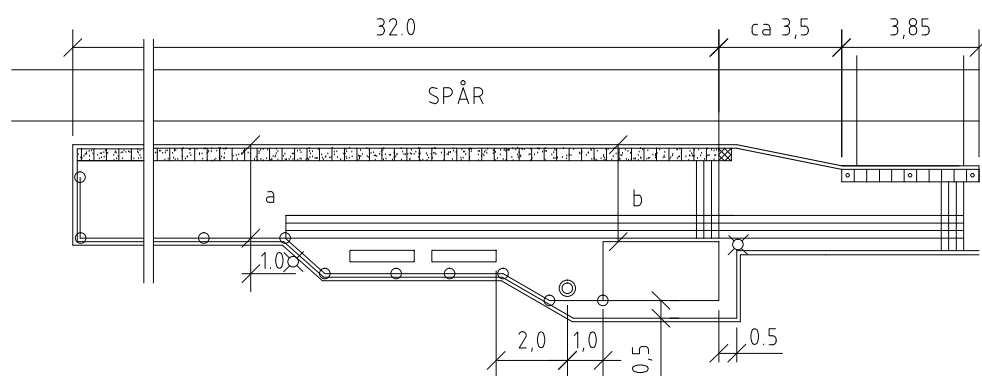


## DETALJER

Väntshall typ JCDecaux, ytskikt av marksten SKALA 1:100 vid A1



Vänthall övriga, exempel med ytskikt av asfalt SKALA 1:200 vid A1



## BREDDER SPÅRVAGSHÅLLPLATS

BREDD	Normal standard	Min
Plattform a	2,9	2,4
Fritt utrymme b	2,8	2,3

På högtrafikerade hållplatser bör bättre standard än normal standard eftersträvas.  
Fritt utrymme gäller för alla typer av hinder; vänthall, stolpar etc.

## TECKENFÖRKLARING

- RÄCKE
- ▭ BÄNK MED ARM- OCH RYGGSTÖD
- PAPPERSKÖRG
- HÅLLPLATSPELARE
- HÅLLPLATSSSTOLPE
- ⊕ BELYSNINGSSSTOLPE
- ▨ TYP: MUNKSTEN 210x420x70 mm, SLÄTA NATUR
- ▨ LEDYTA, TYP: LEDMUNKEN 210x210x70 mm, NATUR
- ▨ VALYTA, TYP: MUNKSTEN 210x210x70 mm, SLÄTA NATUR
- ▨ TYP: MUNKSTEN 105x210x70 mm, OCKRA I FÖRBAND
- ▨ KONTRASTMARKERING, TYP: ST-ERIKS SUPERPLATTA, 350x350x65 mm, VIT SUPER
- ⊗ HÅLLMÄRKE, TYP: ST-ERIKS SUPERPLATTA, 350x350x65 mm, GUL
- ▨ KONTRASTMARKERING, TYP: ST-ERIKS SUPERPLATTA, 350x350x65 mm, GUL + ÖVERKÖRNINGSBARA POLLARE TYP THE RISING CITY ELLER LIKVÄRDIG, H=900 mm.

## HÄNVISNINGAR TH

- Utrymmebehov för spårväg, se ritning nr 363/93-3582
- Dim av plattform av marksten, se 12BD, 12BE
- Vänthall typ JCDecaux, se ritning nr 363/93-3559
- Hållplatspelare, se ritning nr 363/93-3560
- Räcke, se 12MB och ritning nr 363/93-3584
- Belysning, se 12BG
- Tillgänglighet för personer med funktionsnedsättningar, se 3C
- Övergång vid spårväg/hållplats, se ritning nr 3566 Övergång vid spårvagnshållplats utan signalreglering
- 3567 Övergång vid spårvagnshållplats med trafiksignal
- 3568 Övergång vid spårväg hastighet i spår över 30 km/h
- 3569 Övergång vid spårväg hastighet i spår mindre eller lika med 30 km/h

## ANVISNINGAR

### GEOMETRISK UTFORMNING

Vid brist på utrymme kan det bli nödvändigt att göra avsteg från minimimått. Eventuella avsteg skall godkännas av Trafikkontoret. Säkerhetskontroller för varje enskilt fall.

### MÖBLERING AV PLATTFORM (hållplatsutrustning)

Typ och placering av möbler skall ske i samråd med Trafikkontoret, se kontaktlista TH 12AD1 kompetens "Hållplatsutrustning"

### YTSKIKT

Ledytor/valytor skall ha kontrasterande färg gentemot angränsande ytor. Ledytor utförs med bredd 0,63 m. Val av ytskikt i plattformar bestäms i samråd med Trafikkontoret.

### KANTSTÖD

När hållplatsen enbart trafikeras av spårvagn sätts L-stöd utmed perrongdelen. När buss angör hållplatsen sätts TK-stöd eller granitstöd typ GF1.

D	2018-04-16	Uppdaterat kapitelnamn för hänvisning till TH	SH		
N	2017-10-16	Uppdaterat kapitelnamn för hänvisning till TH	SH		
M	6	Justering av text i Hänvisningar	TB		
L	2	2016-04-15	JHK		
K	5	2015-10-15	JHK		
J	2013-10-15	Tillägg av tolerans ±10 på +60 samt ändrat mått ±0-10	LLj		
H	2013-01-28	Justering text och hänvisningar	FW		
G	2011-02-01	Utföring gula plattor/pollare vid övergång. Justering teckenförklaring. Ledstråk vid påstigning flyttat	J-I W		
F	2010-02-01	Område för rullstolsramp. Fritt utrymme b, min=2,3 m. Plattform a, normal standard=2,9 m.	J-I W		
E	2009-02-01	Kontrastmarkering/pollare vid övergång	J-I W		
D	2007-02-01	Avstånd räcke-papperskorg, bänk med arm- och ryggstöd	J-I W		
C	2006-02-01	Tvåfall plattform och längd på räcke efter hållplats. Avstånd papperskorg-vänthall typ JCDecaux, 1,2 m.	J-I W		
B	2004-02-01	Avstånd hållsten-övergång 3,0 m, Kontrastmarkering. Fritt utrymme min 2,2 m	J-I W		
REV.	ANT.	REV DATUM	REV AVSER	VERKS REV. DAT.	GOOKÄND

UPPRÄTTAD FÖR  
**Göteborgs Stad**  
Trafikkontoret

STANDARDRITNING  
Spårvagnshållplats  
Saxade hållplatslägen  
Utän gata bakom plattformen

HANDLAGARE	VERIFIERAD	HAFET DEL		
Jan-Inge Wallin	J-I W			
RITAD/ÖVIG-FIL	KONSTR AV	UPPDRAGSNUMMER		
-3530	KS			
GOOKÄND GÖTEBORGS	SKALA	OBJEKTSNR	RITNINGSR	REV
2000-02-01	Jan-Inge Wallin	1200 vid A1	363/93-3530	0