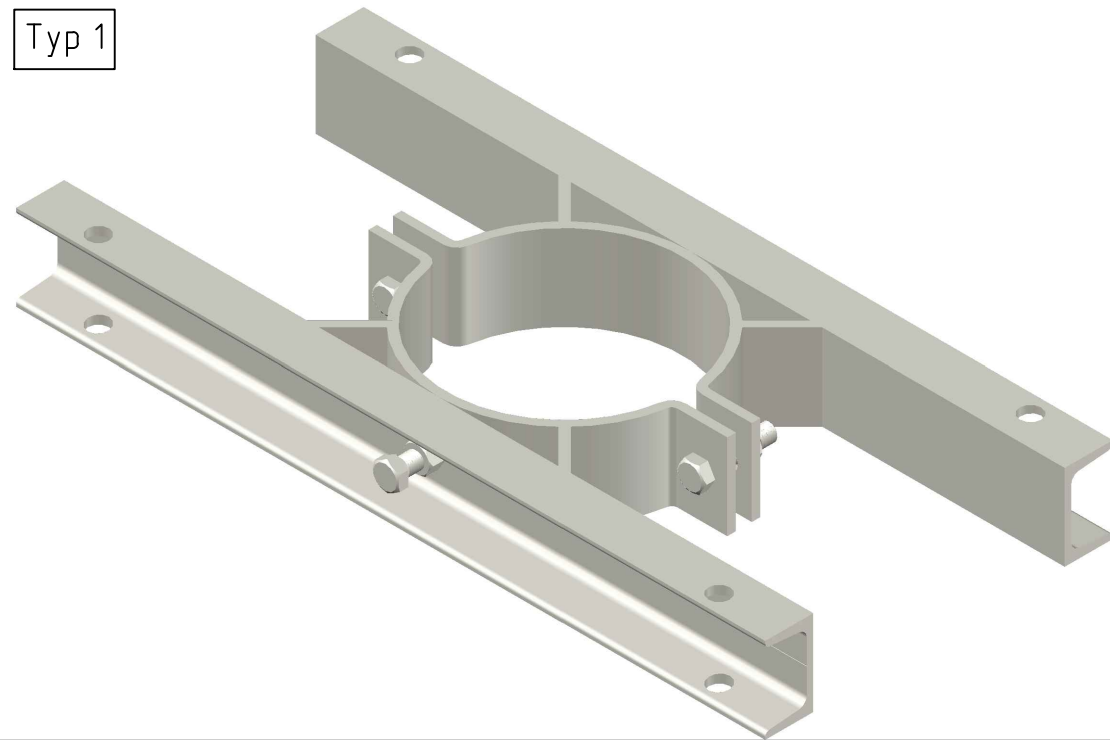
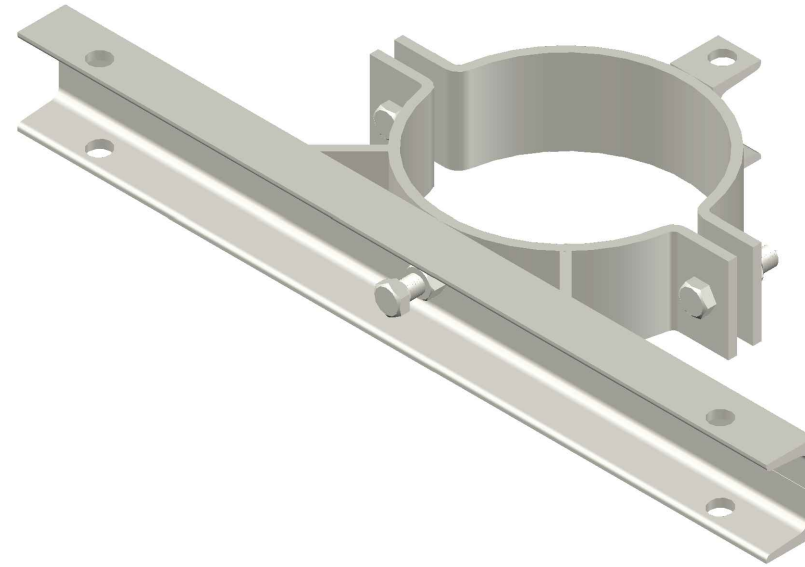


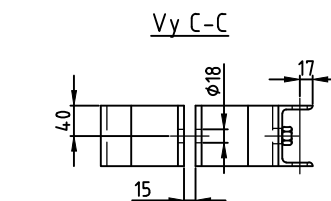
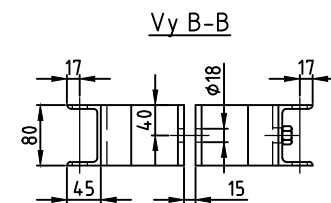
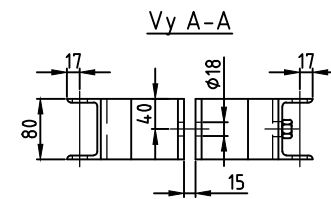
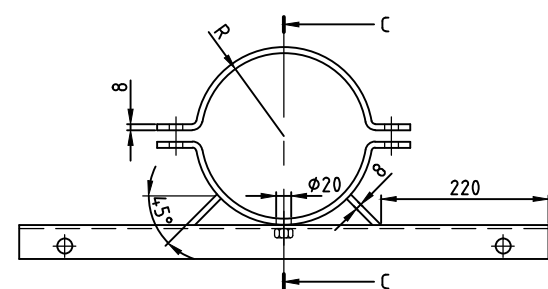
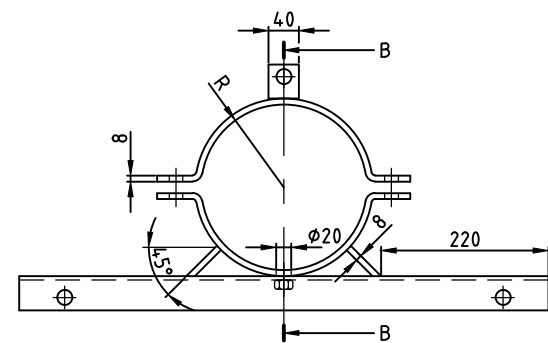
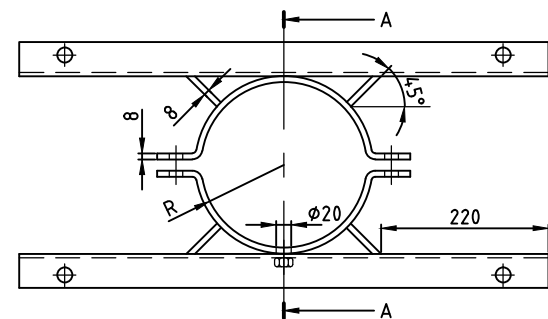
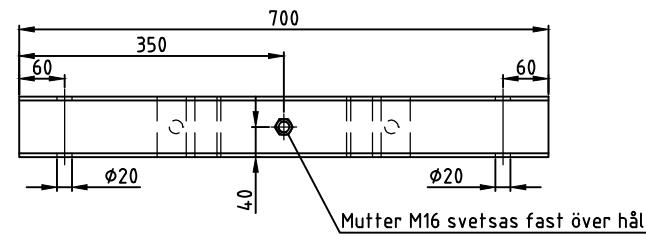
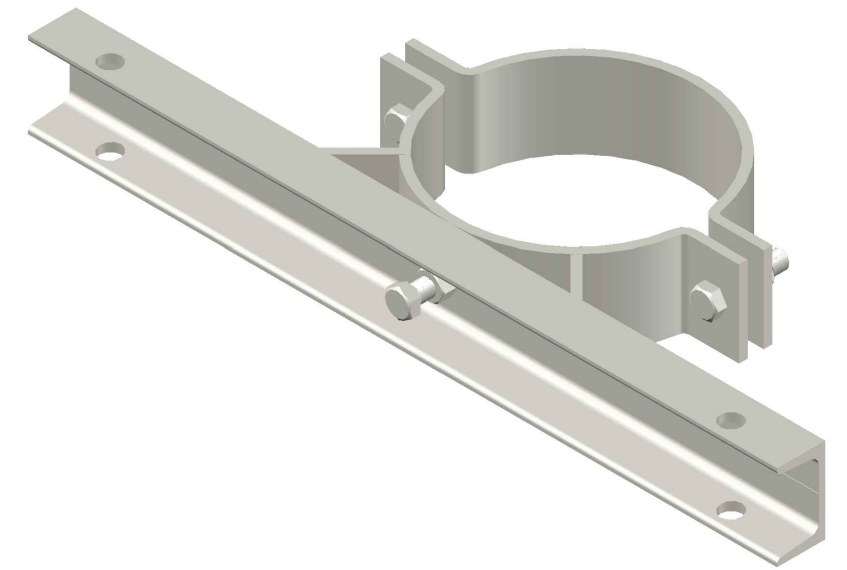
Typ 1



Typ 2



Typ 3



Typ 1	Typ 2	Typ 3	Material	Anmärkning
2	2	2	Bult ISO 4017 M16 x 65 8.8 fzv	
3	3	3	Mutter ISO 4032 M16 - 8 fzv	
2	2	2	Rundbricka ISO 7089-16-200 HV	
1	1	1	Spetsig bult M16, L=50 mm	
-	-	-	Plattjärn 80 x 8 mm	
-	-	-	UNP-balk 80	

Stålkvalité S235JR
 Detaljerna svetsas ihop
 Toleranser enligt SS-ISO2768-1
 Efter färdigställandet skall materialet varmförzinkas enl. ISO 1461:1999
 Håldiameter säkerställs efter varmförzinkning.
 Radien anpassas efter mastens diameter

E	3	2016-10-17	Material, tolerans, typ		SENILC
D	1	2012-03-09	Galv		PAKA
C	1	2011-01-20	3D-vy		PAKA
B		02-06-27	Allmän		
A	1	2001-10-17	Plattjärn och dubbla bultförband		
Rev lift	Antal rev	Rev datum	Rev omfattning	Verkens rev datum	Rev godkänd

ATKINS

Atkins Sverige AB
 Hvitfeldtsgränd 15
 411 20 Göteborg
 Tel: 031 761 9500
 Fax: 031 761 9501
 www.atkinsglobal.com

UPPRÄTTAD FÖR Göteborgs Stad
 Trafikkontoret

STANDARDRITNING
 Mastring för sektionsavväxling
 Typ 1, Typ 2, Typ 3

HANDLÄGGARE	VERIFIERAD	HAFT DEL			
C. Andersson					
DWG-FIL	RITAD/KONSTR	NR			
20697	C. Andersson				
GODKÄND GÖTEBORG	SKALA	DIARIENUMMER	RITNINGSNR	REV	
2000-07-12	1:10		20697	E	