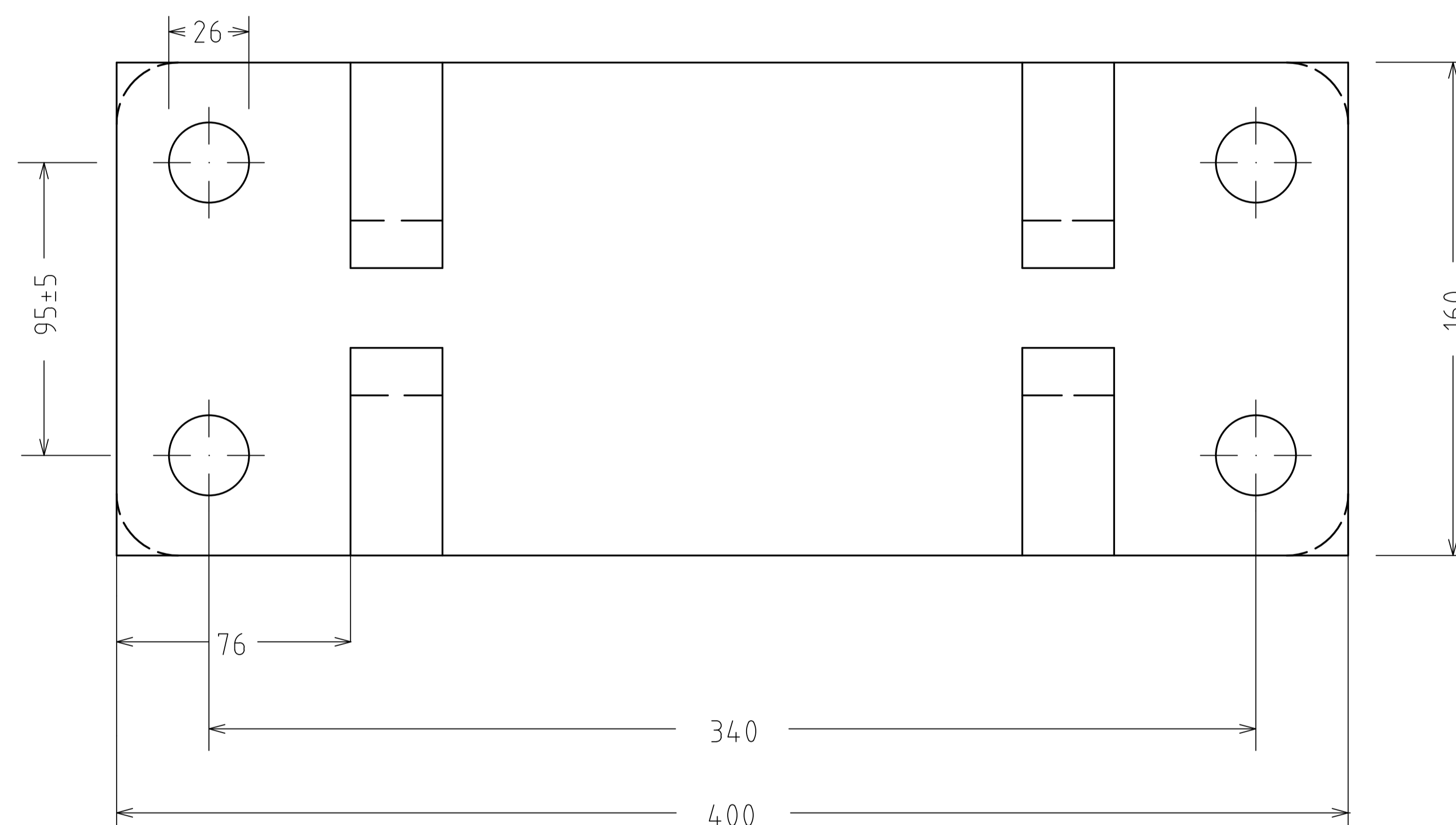
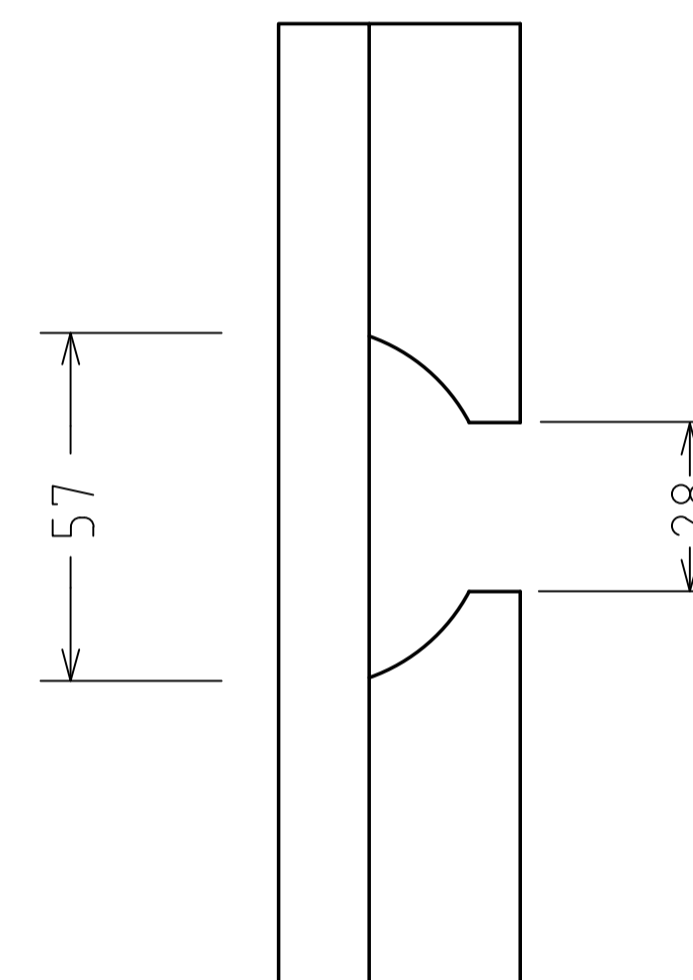


Skala: 1:1

GENERELLA TOLERANSER  
ISO 2768-C  
SMS 723-A



Underläggsplatta typ Rippen för 60R2-räl.  
Placering av underläggsplatta i spåret enl. TH kap 12P.

Kvalitet underläggsplatta min S 275 JR.

Rälbefästning anpassas till befästningsmaterial enligt ritning 21055.

Tillhörande material:

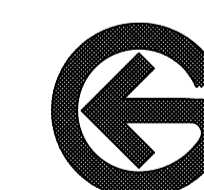
- hakbult, spännbygel och fjädering, se ritning 21055.
- rälunderlägg, se ritning 20851 och 21039
- slipersskruv, se ritning 21056
- träslipers, se ritning 16620

H		2017-10-16	Uppdaterat kapitelnamn för hänvisning till TH		SH
G		2014-08-20	Tjocklek ändrad från 16 till 15mm		AR
F		2014-04-15	Ny hänvisning till bestämmelse		PB
E		2013-10-01	Ändring av profilnamn		
D		2007-05-29	Kompletterande måttsättning		
C		2006-06-01	Text kvalitet, mått mm		
A					
Rev litt	Antal rev	Rev datum	Rev omfattning	Verkens rev datum	Rev godkänd

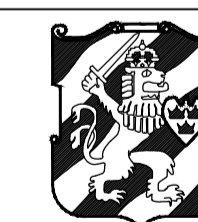
Göteborgs Spårvägar

Affärsområde Banteknik  
Projekteringssektionen

Rantorget 4  
Box 424, 401 26 Göteborg  
Telefon 031-732 10 00  
Telefax 031-15 96 93



UPPRÄTTAD FÖR



Göteborgs Stad  
Trafikkontoret

Standardritning

Underläggsplatta för 60R2-räl

HANDLAGGARE	VERIFIERAD	HAFT DEL
A Pina	PAM	
DWG-FIL	RITAD/KONSTR	NR
20554_H	C Tisell	
GODKÄND GÖTEBORG	980211 <i>Gemy Car</i>	

SKALA	DIARIENUMMER	RITNINGSNR	REV
1:2,5/1:1		20554	H