

TILLSAMMANS TAR VI HAND OM GÖTEBORG

*Lite information om
ditt ansvar som
fastighetsägare.*





Göteborgs
Stad

Ett samarbete mellan trafikkontoret, miljöförvaltningen, kretslopp och vatten
samt park- och naturförvaltningen.

Läs mer om fastighetsägarens ansvar på www.goteborg.se



NÅR DET ÄR HALT ELLER SNÖAR.

Då måste du skotta, sanda eller grusa för att undvika olyckor. På gångbanor, trottoarer och trappor utanför din egen tomt får saltmängden i sand och grus vara max två procent. Om trafikkontoret plogar upp snö så att det täcker hela den trottoar eller gatbredd som du ska sköta, så försvinner din skyldighet så länge snön ligger kvar. Men tänk på att skotta upp hål i vallen så att du kan få din tidning och post och att dina sopor kan hämtas.

STÄDNING OCH OGRÄS.

Barmarksansvaret sträcker sig över hela året – även under vintern när det inte ligger någon snö. Tänk särskilt på att kratta bort höstlöven, att ta upp sand eller stenflis på våren och att hålla rent från skräp och ogräs.

HÄCKAR OCH TRÄD.

Häckar och träd som växer intill gång- och körbanor riskerar att skymma sikten för dem som går, cyklar eller kör bil. Barn är extra utsatta eftersom de är små till växten och inte syns bakom till exempel en hög häck. Förvuxna träd och häckar kan också göra det svårt att nå din brevlåda eller soptunna, så därför är det viktigt att se till att buskar och träd blir klippta och beskurna. Till angränsande cykelbanor skall det vara 3,2 m i fri höjd, på gångbanor gäller 2,5 m.

Det ska vara 10 meters fri sikt åt båda håll vid gatuhörn och cykelvägskorsning. När du planterar nytt tänk på att placera växterna med god marginal innanför tomtgränsen, stora träd och buskar minst 2 meter och mindre växter minst 60 centimeter.

BELYSNING

Växtlighet som skaver mot gatubelysning måste beskäras/tas bort.

Nu är det dags för den detaljerade versionen.

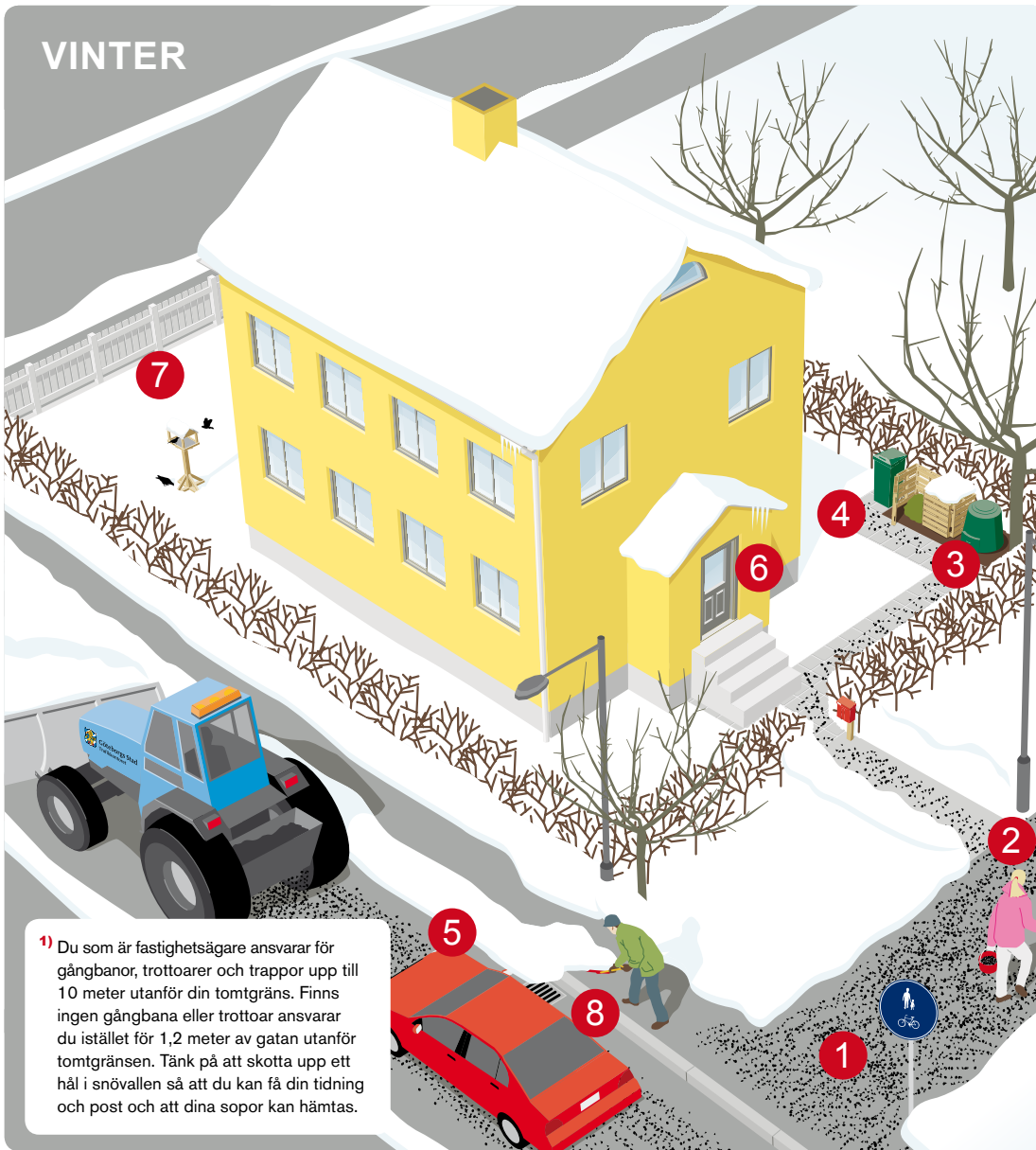
Vi vill gärna se Göteborg som ett stort hushåll, där många olika familjer lever tillsammans. Precis som i ett hushåll så får man hjälpas åt för att hålla det trivsamt och snyggt omkring sig.

Och det är mycket att stå i med den egna tomten och fastigheten. Då är det lätt att glömma att det finns 10 meter till som behöver tas omhand. För vi har ett gemensamt ansvar för den kommunala marken utanför din fastighet.

Det finns några enkla regler att följa för att Göteborg ska vara en trevlig, framkomlig och trafiksäker stad. Det är inte så jobbiga saker och det går smidigare om vi hjälps åt.

Här kommer en kortversion av vad det innebär. Den längre versionen hittar du inuti broschyren.

VINTER



¹⁾ Du som är fastighetsägare ansvarar för gångbanor, trottoarer och trappor upp till 10 meter utanför din tomtränns. Finns ingen gångbana eller trottoar ansvarar du istället för 1,2 meter av gatan utanför tomtränns. Tänk på att skotta upp ett håll i snövallen så att du kan få din tidning och post och att dina sopor kan hämtas.

1. SKOTTA, SANDA ELLER GRUSA.

På vintern ska du skotta, sanda eller grusa på gångbanor, trottoarer och trappor utanför din fastighet. Om trafikkontoret plogar så att det täcker hela den trottoar som du ska sköta, så försvinner din skyldighet så länge snön ligger kvar.¹⁾

2. HÅLL RENT OCH SNYGGT.

Plocka upp skräp på gångbanor, trottoarer och trappor utanför din fastighet.¹⁾

3. TA HAND OM DIN KOMPOST.

Om du komposterar matavfall ska behållaren vara sluten, skadedjurssäker och isolerad så att den fungerar även på vintern. Sköt om den väl så slipper du lukt, flugor och råttor.

4. HÅLL AVFALLSKÄRL RENA OCH TILLGÄNGLIGA.

Spola ur avfallskärl regelbundet och se till att locket stängs ordentligt. Kärl ska stå med handtaget utåt och vara lätt att komma åt för dem som hämtar dina sopor. Se till att det är skottat och sandat samt att det är fri dragväg för avfallskärl.

5. KÖR INTE PÅ TOMGÅNG.

I Göteborg får du bara köra på tomgång i max 1 minut. Så använd motorvärmare för att undvika immiga rutor och skona miljön.

6. HÅLL TAK OCH HÄNGRÄNNOR FRIA FRÅN SNÖ OCH IS.

Röj bort snömassor och istappar från taket så att det inte faller ner på dem som passerar intill din fastighet.

7. LÄGG INTE FÄGELMAT PÅ MARKEN.

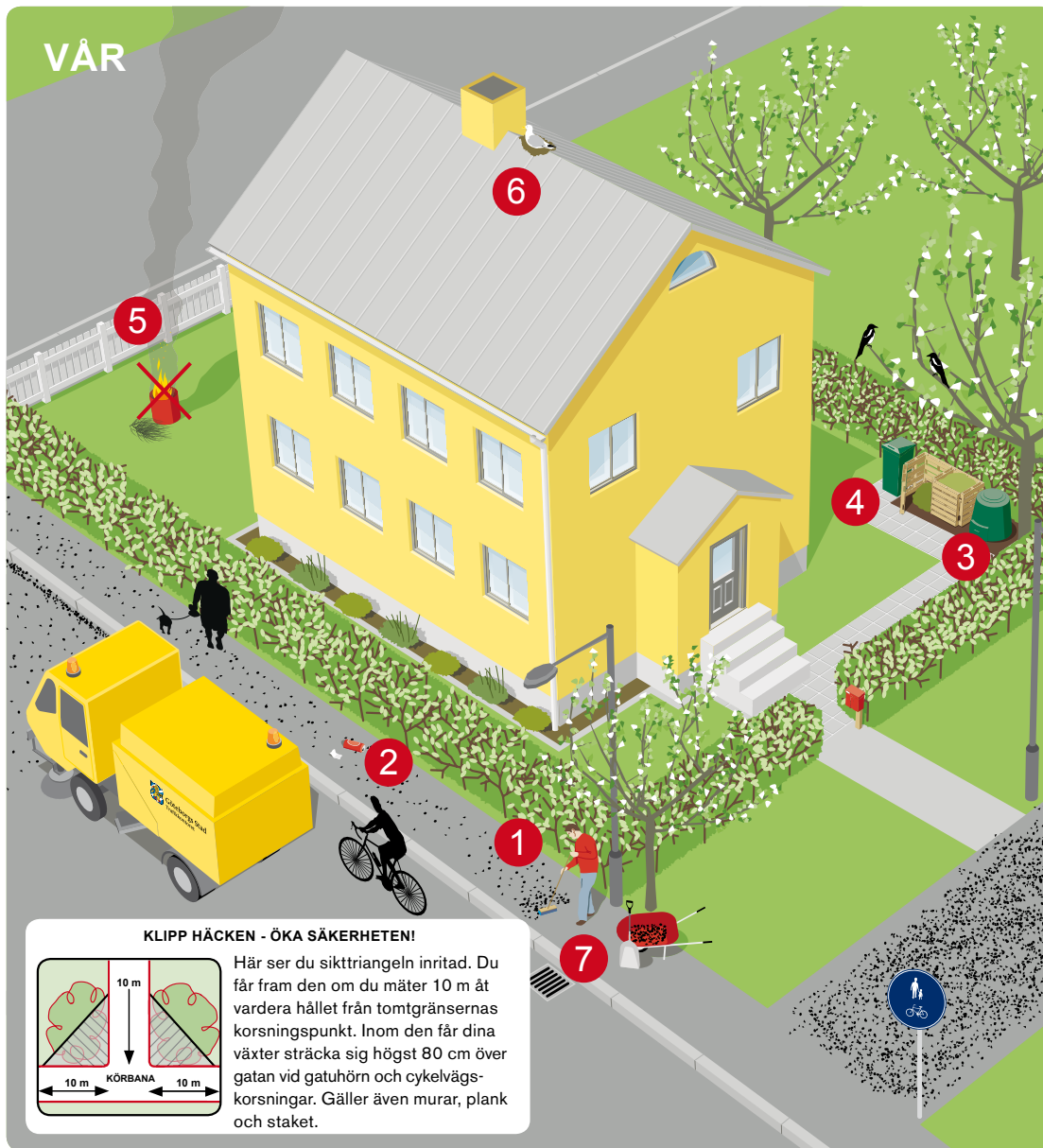
Använd fågelbord eller fröautomater så undviker du att locka dit mäsar, duvor, kråkfåglar och råttor.

8. FRILÄGG GATUBRUNNEN.

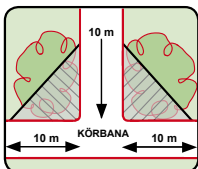
Tänk på att ta bort snö och is från gatubrunnen så att smältvattnet kan rinna undan.

Mer tips, råd och regler finns på goteborg.se

VÅR



KLIPP HÄCKEN - ÖKA SÄKERHETEN!



Här ser du sikttriangeln inritad. Du får fram den om du mäter 10 m åt vardera hållet från tomtränsernas korsningspunkt. Inom den får dina växter sträcka sig högst 80 cm över gatan vid gatuhörn och cykelvägs-korsningar. Gäller även murar, plank och staket.

1. TA BORT SAND OCH STENFLIS.

På våren ska du ta bort sand och stenflis på gångbanor, trottoarer och trappor utanför din fastighet. Var noga med att inte detta sopas ut på gatan.¹⁾

2. HÅLL RENT OCH SNYGGT.

Plocka upp skräp på gångbanor, trottoarer och trappor utanför din fastighet.¹⁾

3. TA HAND OM DIN KOMPOST.

Om du komposterar matavfall ska behållaren vara sluten, skadedjurssäker och isolerad så att den fungerar även på vintern. Sköt om den väl så slipper du lukt, flugor och råttor.

4. HÅLL AVFALLSKÄRL RENA OCH TILLGÄNGLIGA.

Spola ur avfallskärl regelbundet och se till att locket stängs ordentligt. Kärl ska stå med handtaget utåt och vara lätt att komma åt för dem som hämtar dina sopor.

5. ELDA INTE TRÄDGÅRDSAVFALL.

Att elda annat än trädgårdsavfall är förbjudet i Göteborg. I praktiken får man inte elda alls på tomten, då avståndet till närmaste granne ska vara minst 200 meter. Kompostera trädgårdsavfallet eller lämna det till en återvinningscentral.

6. LÅT INTE FÅGLAR BYGGA BO.

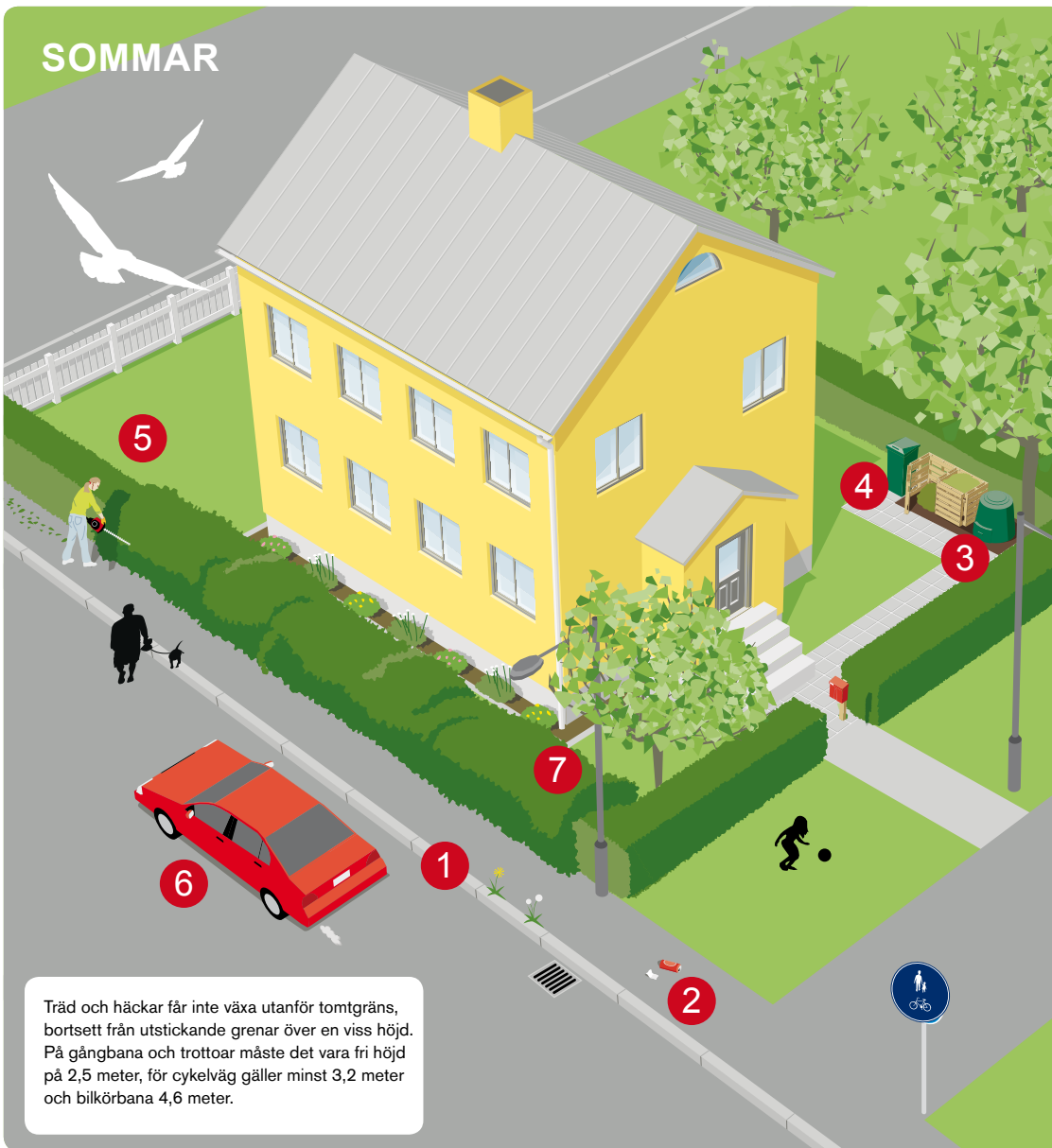
Måsar, duvor och kråkfåglar stör och skräpar ner. Ta därför bort fågelbona på våren innan häckningsperioden eller sätt upp nät så att de inte kan bygga bon.

7. DET ÄR INTE TILLÅTET ATT TVÄTTA BILEN PÅ GATAN, GÅRDEN ELLER PÅ PARKERINGSPLATSEN.

Eftersom smutsvattnet rinner ner i gatubrunnen kommer det oftast orenat ut i sjöar och vattendrag. Åk istället till en biltvätt.

Mer tips, råd och regler finns på goteborg.se

SOMMAR



Träd och häckar får inte växa utanför tomtgräns, bortsett från utstickande grenar över en viss höjd. På gångbana och trottoar måste det vara fri höjd på 2,5 meter, för cykelväg gäller minst 3,2 meter och bilkörbana 4,6 meter.

1. RENSA OGRÄS.

På sommaren ska du rensa ogräs på gångbanor, trottoarer och trappor utanför din fastighet.²⁾

2. HÅLL RENT OCH SNYGGT.

Plocka upp skräp på gångbanor, trottoarer och trappor utanför din fastighet.¹⁾

3. TA HAND OM DIN KOMPOST.

Om du komposterar matavfall ska behållaren vara sluten, skadedjurs-säker och isolerad så att den fungerar även på vintern. Sköt om den väl så slipper du lukt, flugor och råttor.

4. HÅLL AVFALLSKÄRL RENA OCH TILLGÄNGLIGA.

Spola ur avfallskärlet regelbundet och se till att locket stängs ordentligt. Kärlet ska stå med handtaget utåt och vara lätt att komma åt för dem som hämtar dina sopor.

5. KLIPP HÄCKEN.²⁾

Klipp din häck så att den inte skymmer sikten. Häcken får inte vara högre än 80 cm inom ett avstånd på 10 meter från hörnet på din tomt. Tanken är att det skall finnas en fri sikttriangel på 2,5 m vid hörnen. Plantera träd och häckar så att de inte tar utrymme från trafikanterna på gatan eller gångbanan.

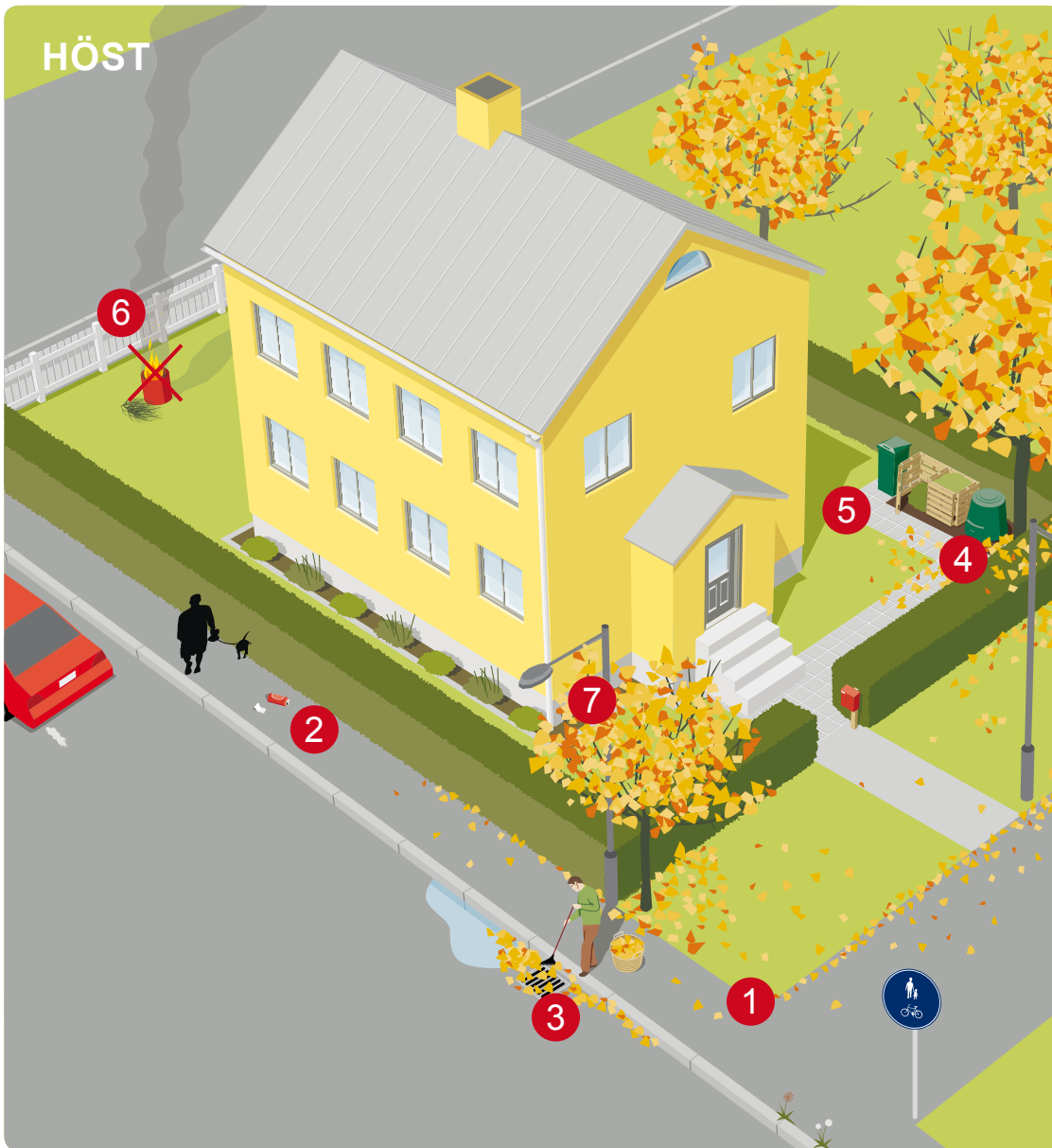
6. DET ÄR INTE TILLÅTET ATT TVÄTTA BILEN PÅ GATAN, GÅRDEN ELLER PÅ PARKERINGSPLATSEN.

Eftersom smutsvattnet rinner ner i gatubrunnen kommer det oftast orenat ut i sjöar och vattendrag. Åk istället till en biltvätt.

7. BESKÄR DINA TRÄD SÅ DE INTE SKYMMER GATUBELYSNING ELLER VÄGSKYLTA.

Mer tips, råd och regler finns på goteborg.se

HÖST



1. KRATTA UPP LÖVEN.

På hösten ska du kratta upp löv på gångbanor, trottoarer och trappor utanför din fastighet. Var noga med att löv du sopar ej hamnar på närliggande gata.¹⁾

2. HÅLL RENT OCH SNYGGT.

Plocka upp skräp på gångbanor, trottoarer och trappor utanför din fastighet.¹⁾

3. FRILÄGG GATUBRUNNEN.

Ta bort löv och grenar, som kan täppa till gatubrunnen, så att regnvattnet kan rinna ner.

4. TA HAND OM DIN KOMPOST.

Om du komposterar matavfall ska behållaren vara sluten, skadedjurs-säker och isolerad så att den fungerar även på vintern. Sköt om den väl så slipper du lukt,flugor och råttor.

5. HÅLL AVFALLSKÄRL RENA OCH TILLGÄNGLIGA.

Spola ur avfallskärlet regelbundet och se till att locket stängs ordentligt. Kärlet ska stå med handtaget utåt och vara lätt att komma åt för dem som hämtar dina sopor.

6. ELDA INTE TRÄDGÅRDSAVFALL.

Att elda annat än trädgårdsavfall är förbjudet i Göteborg. I praktiken får man inte elda alls på tomten, då avståndet till närmaste granne ska vara minst 200 meter. Kompostera trädgårdsavfallet eller lämna det till en återvinningscentral.

7. BESKÄR DINA TRÄD SÅ DE INTE SKYMMER GATUBELYSNING ELLER VÄGSKYLTLAR.

Grenar som slår mot kablar och armaturer orsakar många störningar varje år. Ta därför bort växtlighet som skaver eller ligger för nära luftkablar och armaturer.

Mer tips, råd och regler finns på goteborg.se