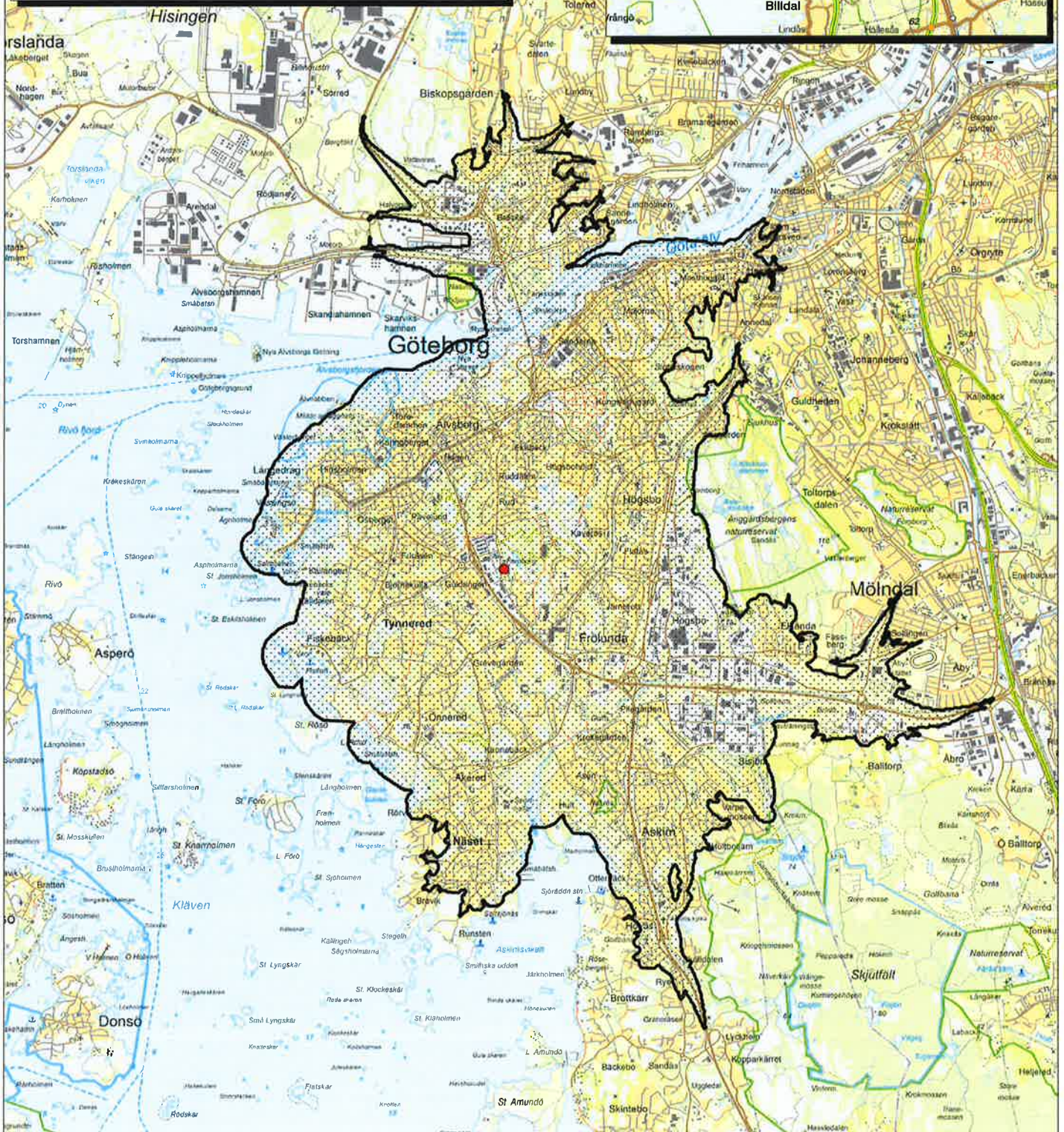


Körtidskarta för Frölunda brandstation

- = Stationsplacering
- = Insatstid 10 min
-  = Maskinstege medföljer insatsstyrkan
- - = Förbundsgräns

Anspänningstid 1,5 min
Körtid 7,5 min
Angreppstid 1 min

UVA 2012-05-28 / Åke Mentzer

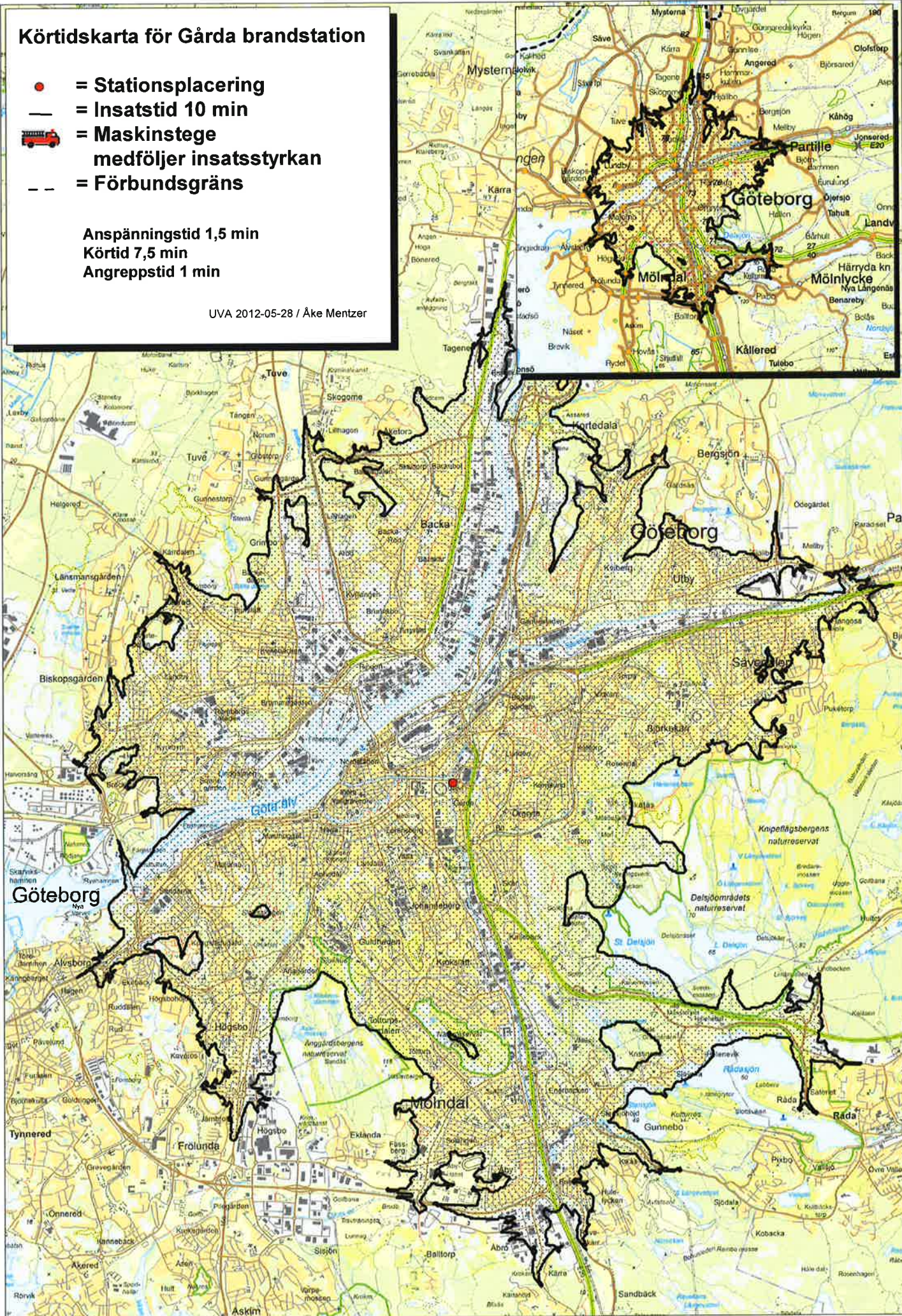


Körtidskarta för Gårda brandstation

- = Stationsplacering
- = Insattid 10 min
-  = Maskinstege medföljer insatsstyrkan
- - = Förbundsgräns

Anspänningstid 1,5 min
Körtid 7,5 min
Angreppstid 1 min

UVA 2012-05-28 / Åke Mentzer

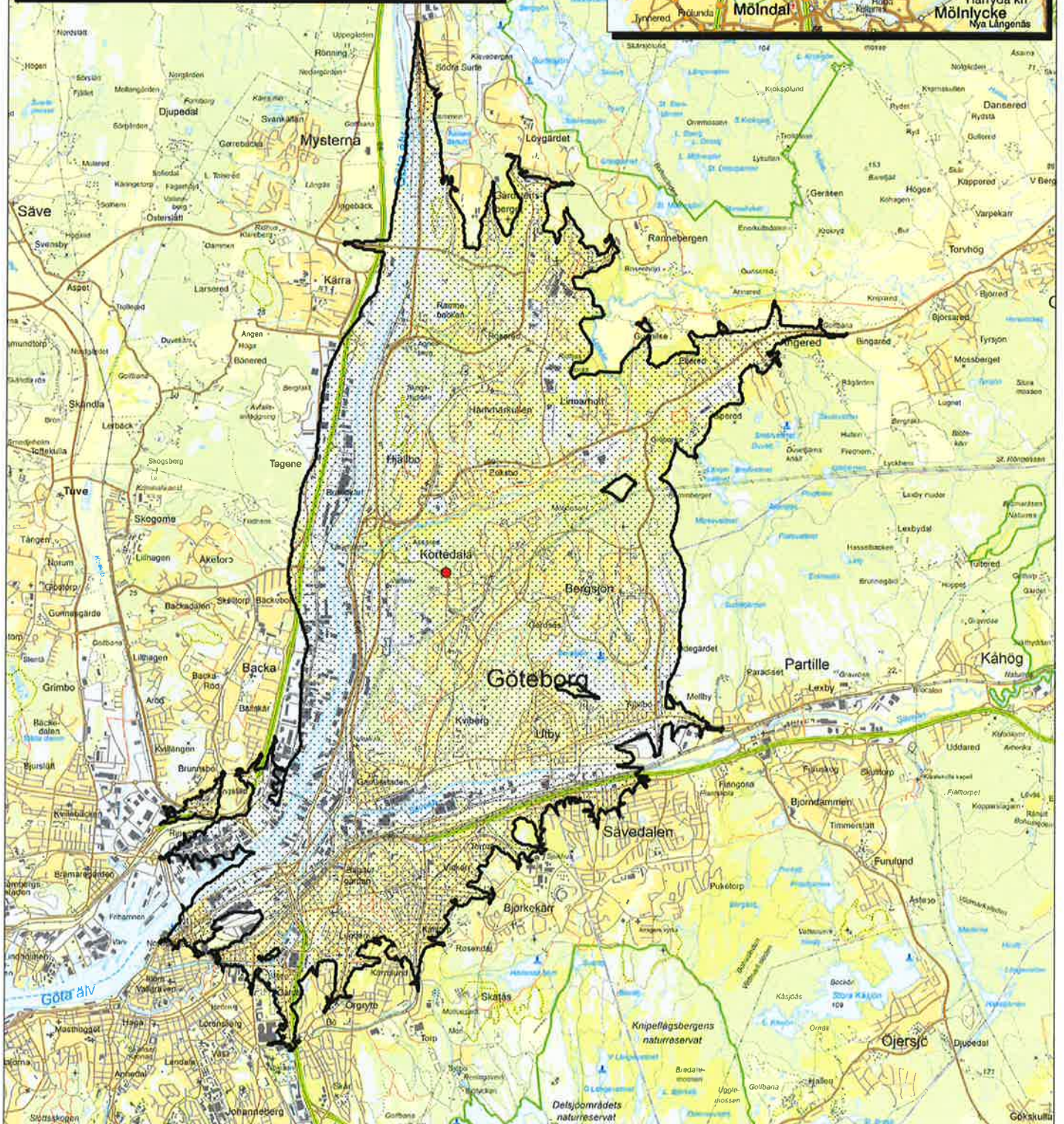


Körtidskarta för Kortedala brandstation

- = Stationsplacering
- = Insatstid 10 min
-  = Maskinstege medföljer insatsstyrkan
- - = Förbundsgräns

Anspänningstid 1,5 min
Körtid 7,5 min
Angreppstid 1 min

UVA 2012-05-29 / Åke Mentzer

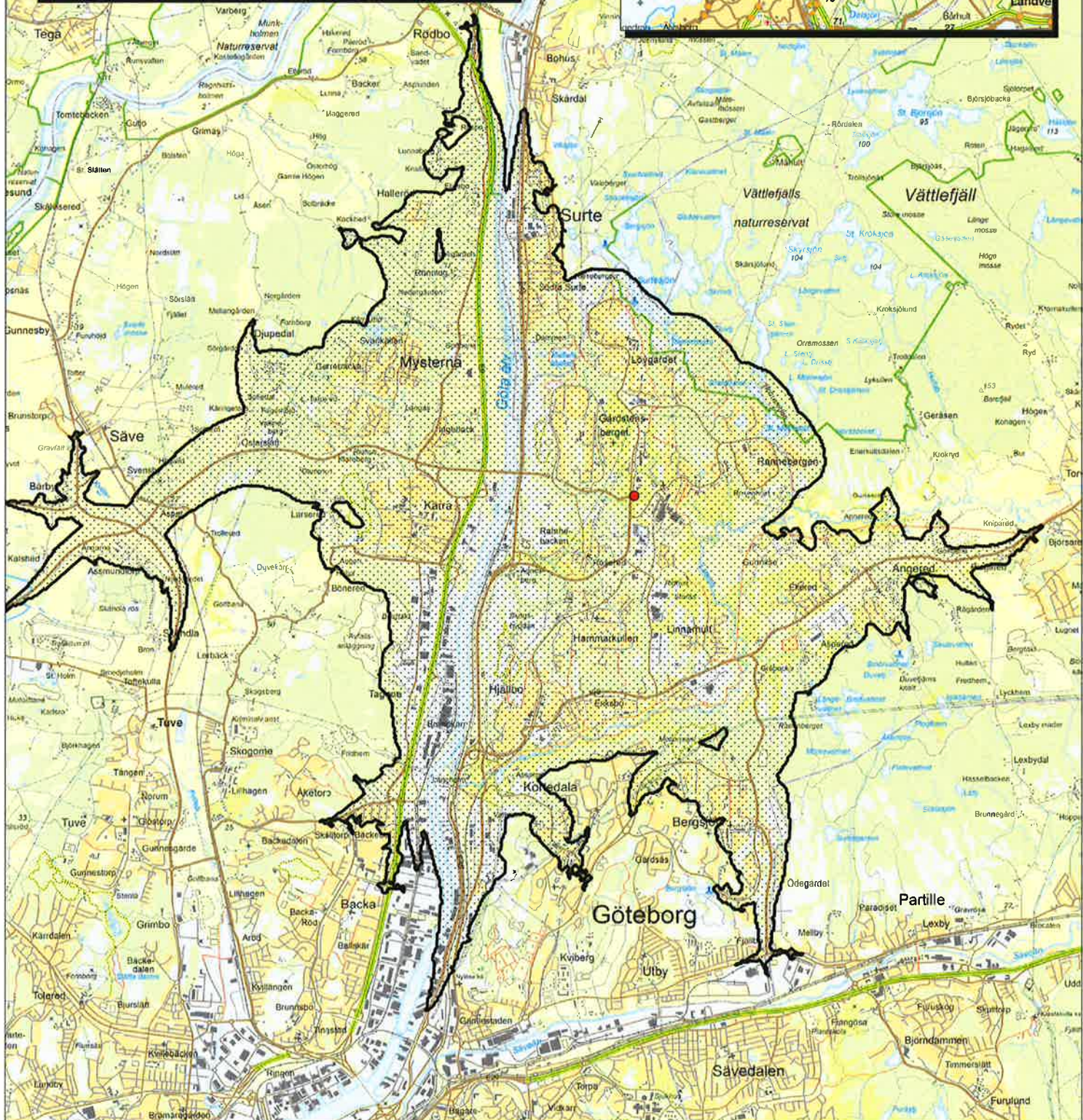


Körtidskarta för Angereds brandstation

- = Stationsplacering
- = Insatstid 10 min
-  = Maskinstege medföljer insatsstyrkan
- - = Förbundsgräns

Anspänningstid 1,5 min
Körtid 7,5 min
Angreppstid 1 min

UVA 2012-05-29 / Åke Mentzer

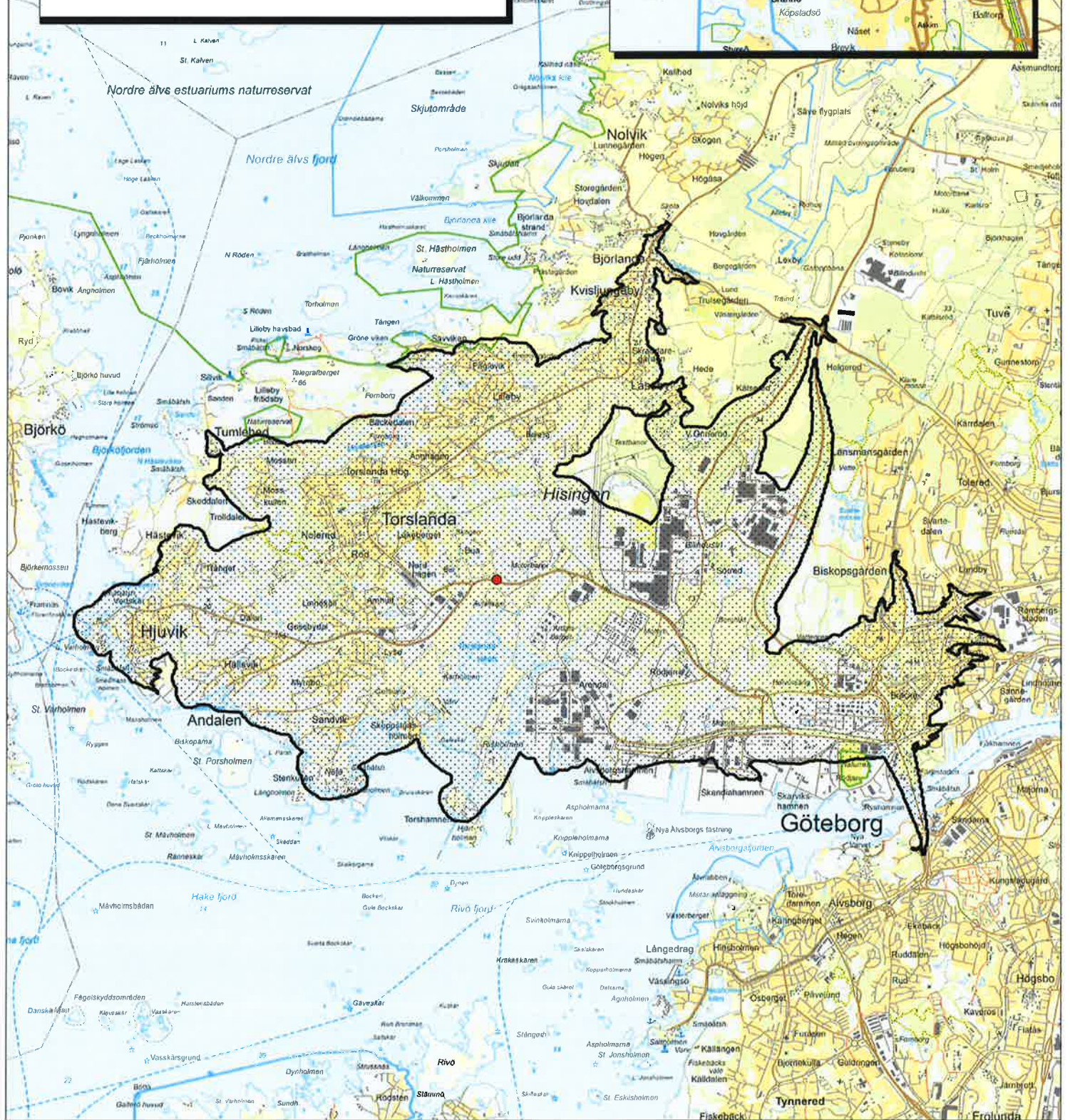


Körtidskarta för Torslanda brandstation

- = Stationsplacering
- = Insattid 10 min
- - = Förbundsgräns

Anspänningstid 1,5 min
Körtid 7,5 min
Angreppstid 1 min

UVA 2012-06-11 / Åke Mentzer

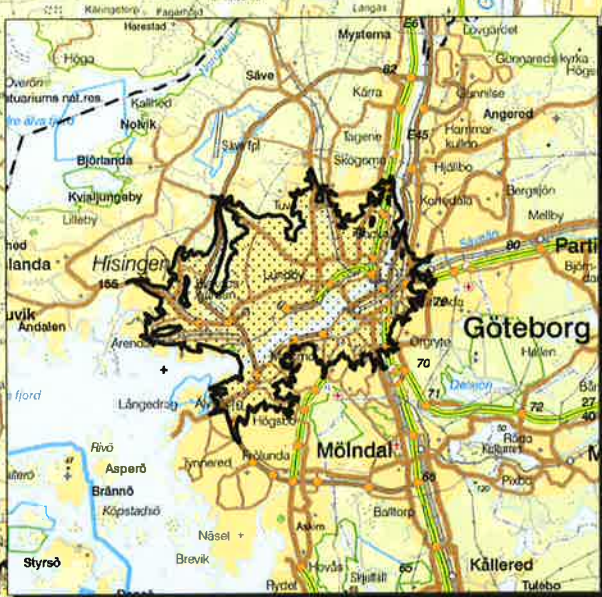


Körtidskarta för Lundby brandstation

- = Stationsplacering
- = Insattid 10 min
-  = Maskinstege medföljer insatsstyrkan
- - = Förbundsgräns

Anspänningstid 1,5 min
Körtid 7,5 min
Angreppstid 1 min

UVA 2012-06-08 / Åke Mentzer

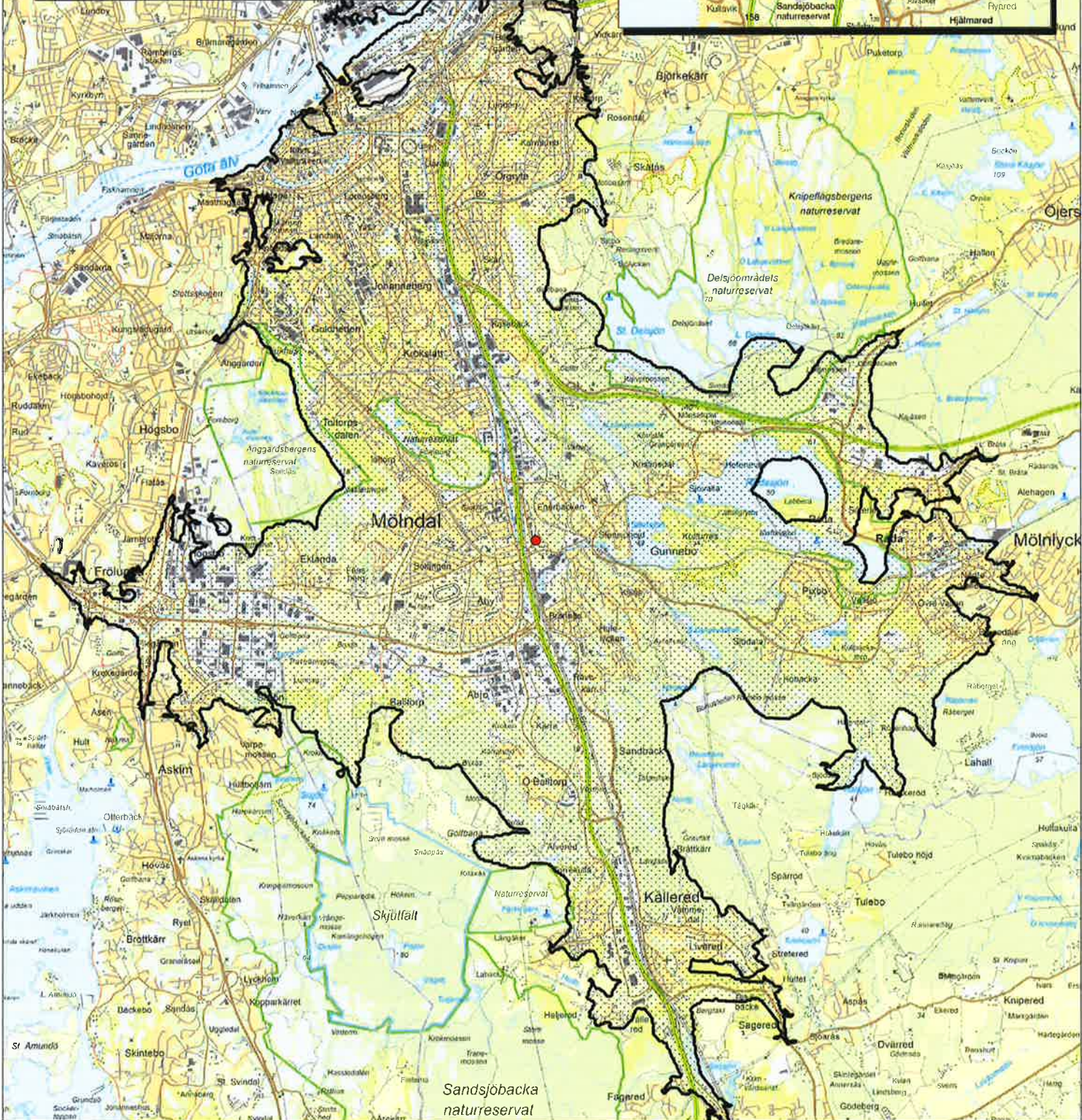


Körtidskarta för Mölndals brandstation

- = Stationsplacering
- = Insattid 10 min
- - = Förbundsgräns

Anspänningstid 1,5 min
Körtid 7,5 min
Angreppstid 1 min

UVA 2012-06-08 / Åke Mentzer



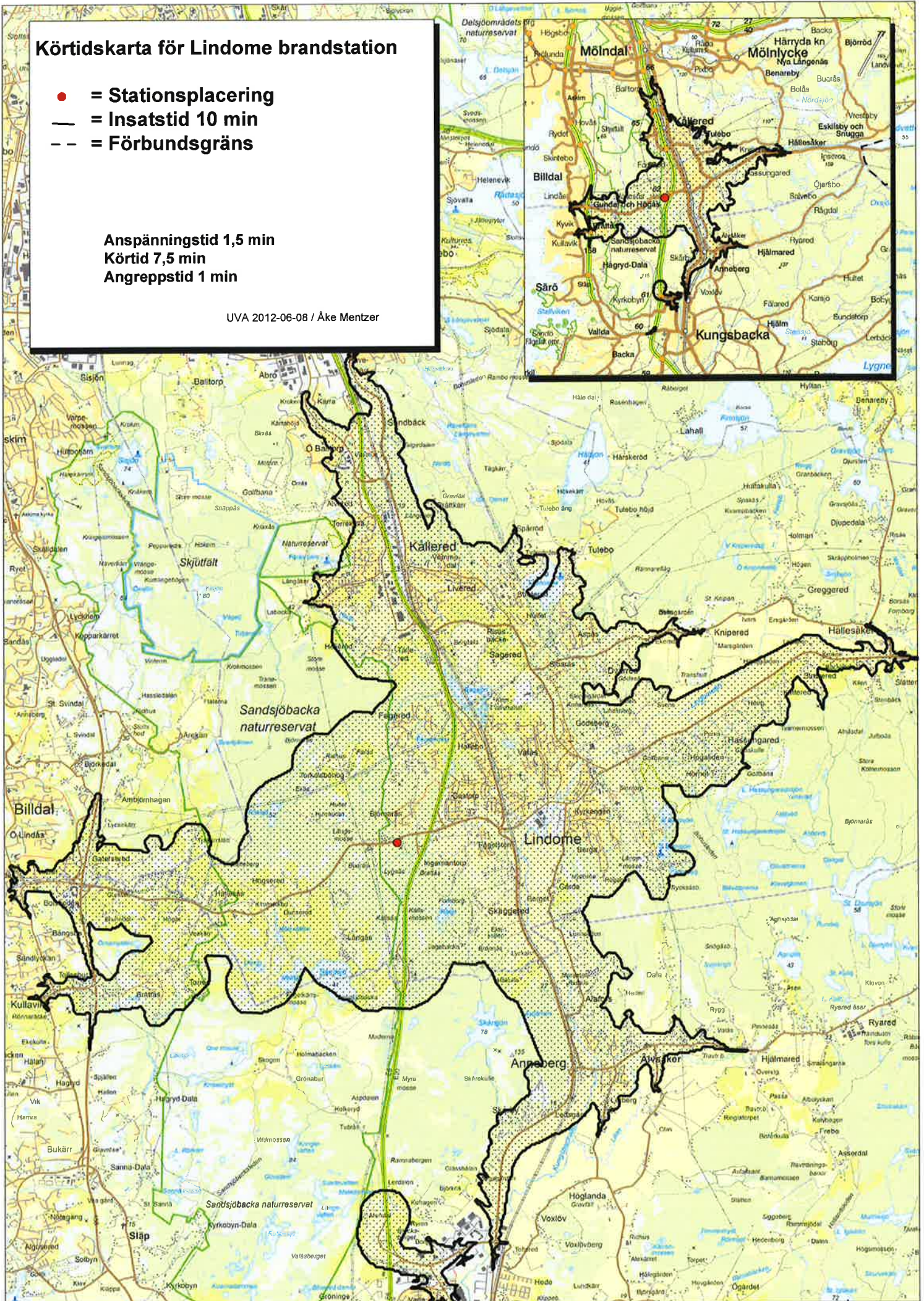
Sandsjöbacka naturreservat

Körtidskarta för Lindome brandstation

- = Stationsplacering
- = Insatstid 10 min
- - = Förbundsgräns

Anspänningstid 1,5 min
Körtid 7,5 min
Angreppstid 1 min

UVA 2012-06-08 / Åke Mentzer

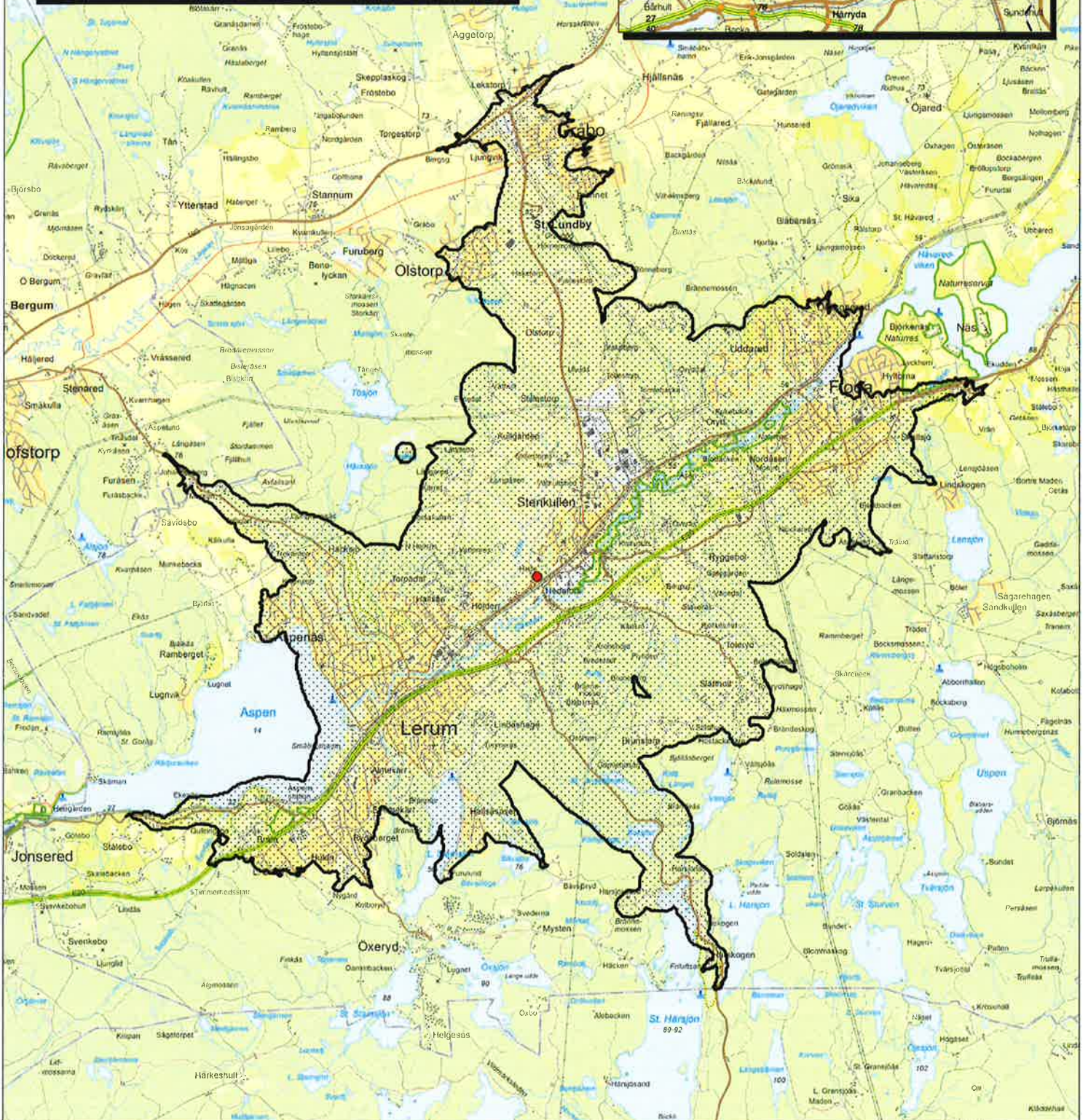


Körtidskarta för Lerums brandstation

- = Stationsplacering
- = Insatstid 10 min
- - = Förbundsgräns

Anspänningstid 1,5 min
Körtid 7,5 min
Angreppstid 1 min

UVA 2012-06-11 / Åke Mentzer

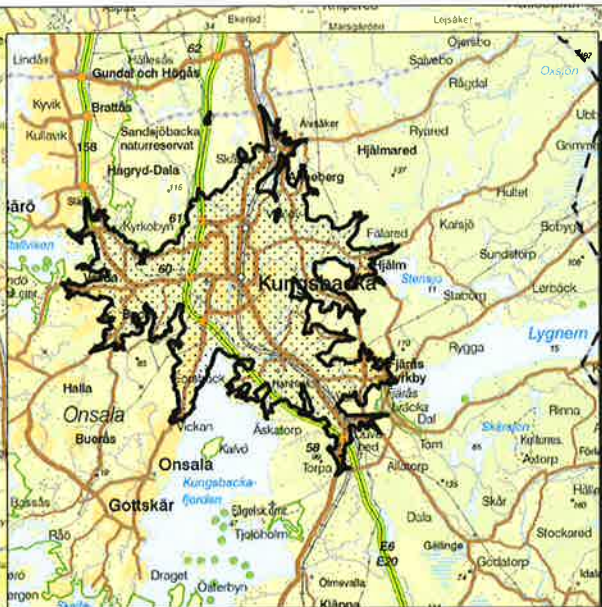


Körtidskarta för Kungsbacka brandstation

- = Stationsplacering
- = Insattid 10 min
-  = Maskinstege medföljer insattsstyrkan
- - = Förbundsgräns

Anspänningstid 1,5 min
Körtid 7,5 min
Angreppstid 1 min

UVA 2012-06-08 / Åke Mentzer

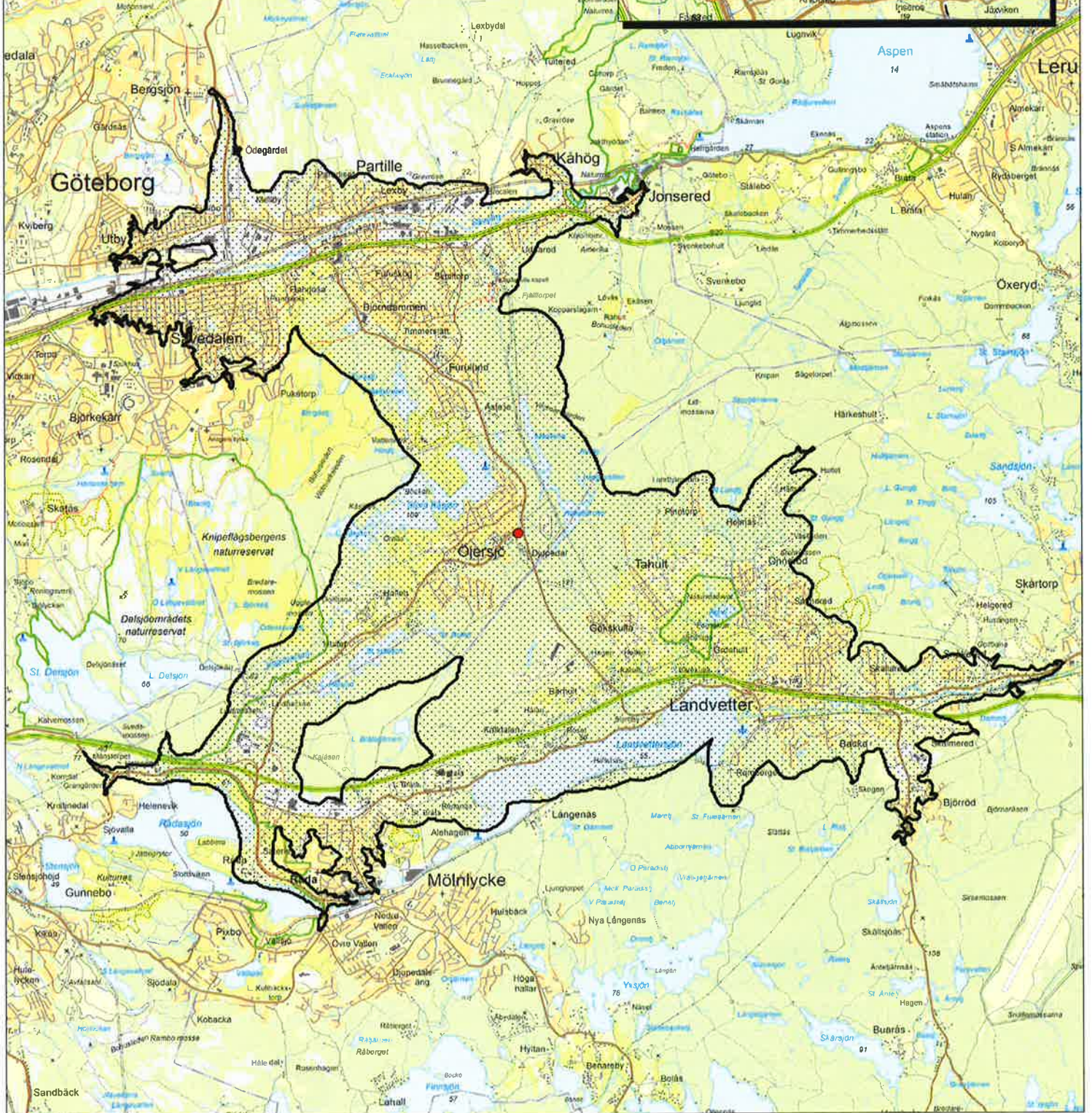
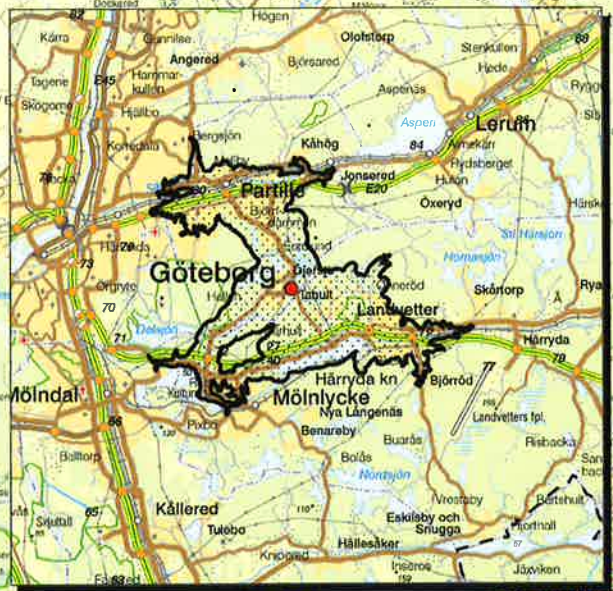


Körtidskarta för Öjersjö's brandstation

- = Stationsplacering
- = Insattid 10 min
- - = Förbundsgräns

Anspänningstid 1,5 min
Körtid 7,5 min
Angreppstid 1 min

UVA 2012-06-11 / Åke Mentzer

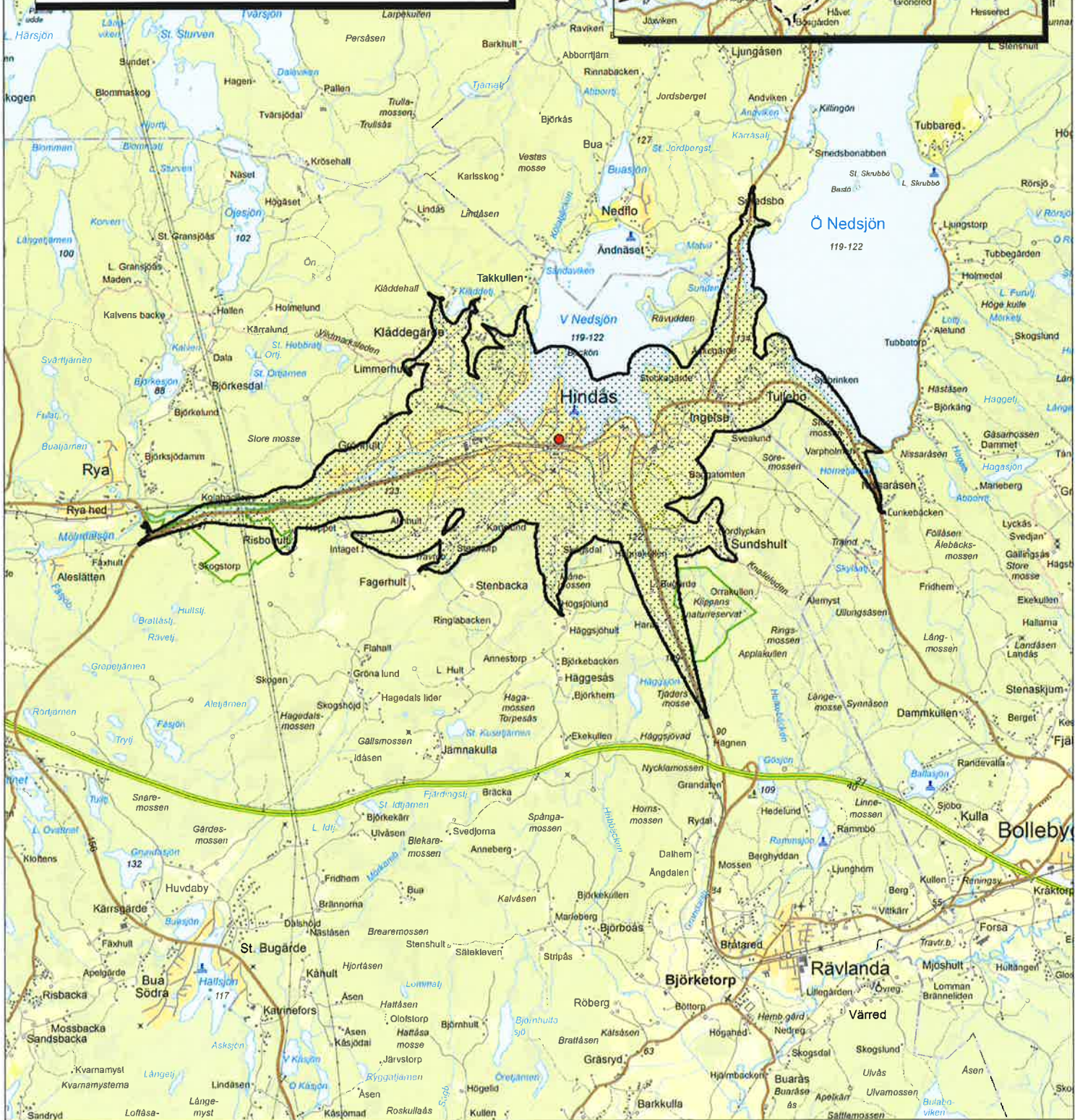
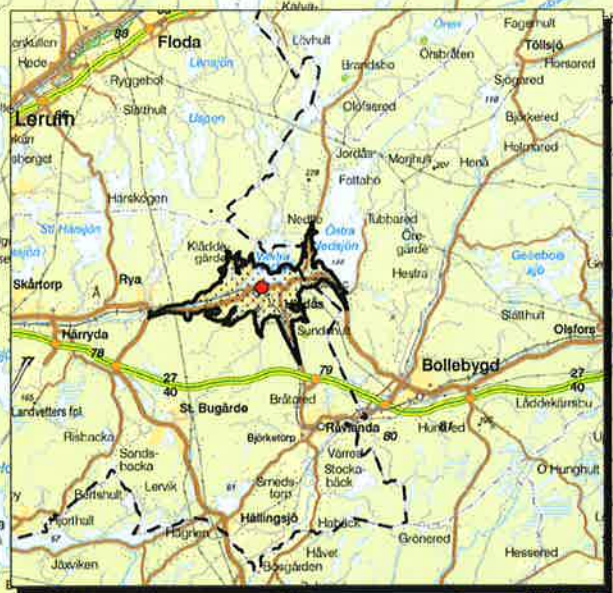


Körtidskarta för Hindås brandstation

- = Stationsplacering
- = Insattid 10 min
- - = Förbundsgräns

Anspänningstid 5 min
Körtid 4 min
Angreppstid 1 min

UVA 2012-06-11 / Åke Mentzer

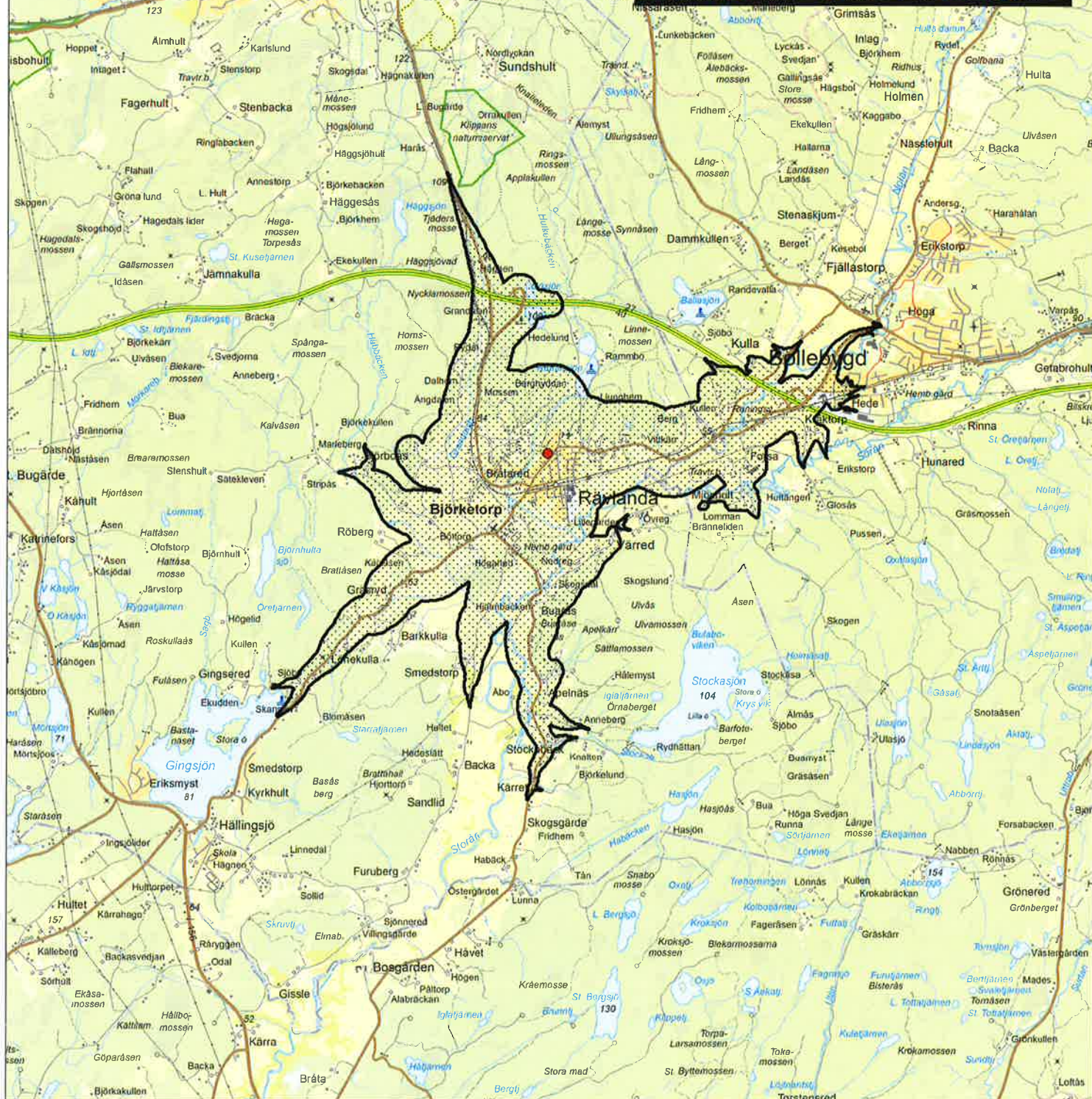
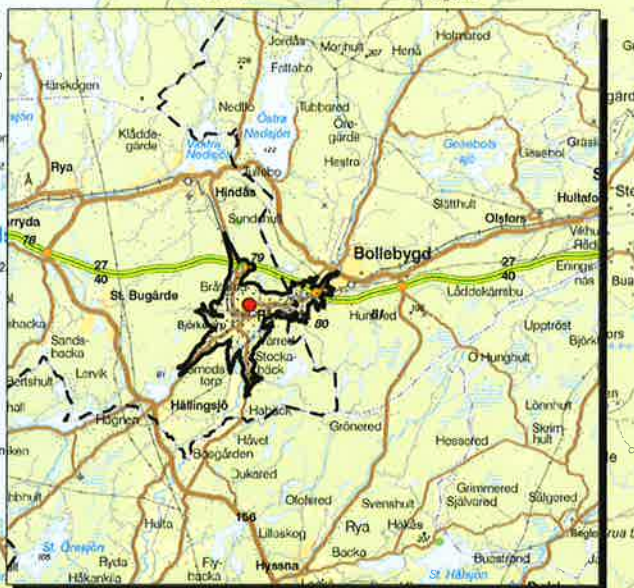


Körtidskarta för Rävlanda brandstation

- = Stationsplacering
- = Insattid 10 min
- - = Förbundsgräns

Anspänningstid 5 min
Körtid 4 min
Angreppstid 1 min

UVA 2012-06-11 / Åke Mentzer

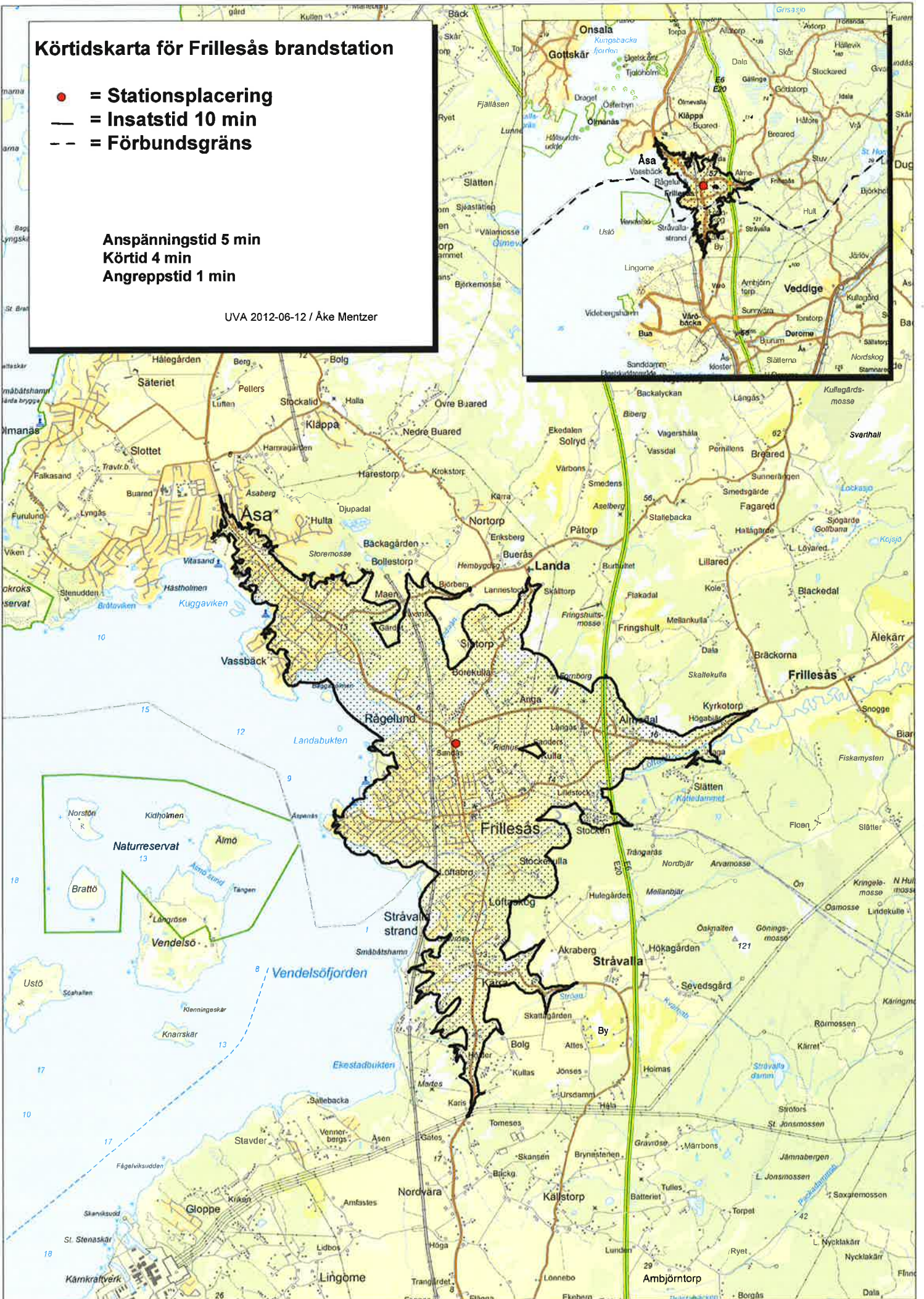


Körtidskarta för Frillesås brandstation

- = Stationsplacering
- = Insatstid 10 min
- - = Förbundsgräns

Anspänningstid 5 min
Körtid 4 min
Angreppstid 1 min

UVA 2012-06-12 / Åke Mentzer



Körtidskarta för Mönlycke brandstation

- = Stationsplacering
- = Insattid 10 min

Anspänningstid 5 min
Körtid 4 min
Angreppstid 1 min

UVA 2012-09-12 / Åke Mentzer

