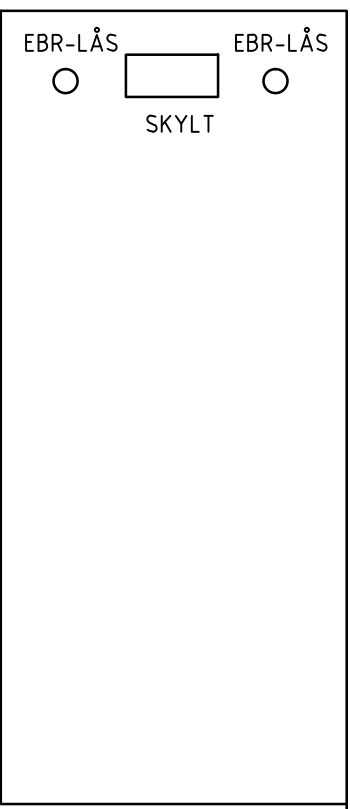
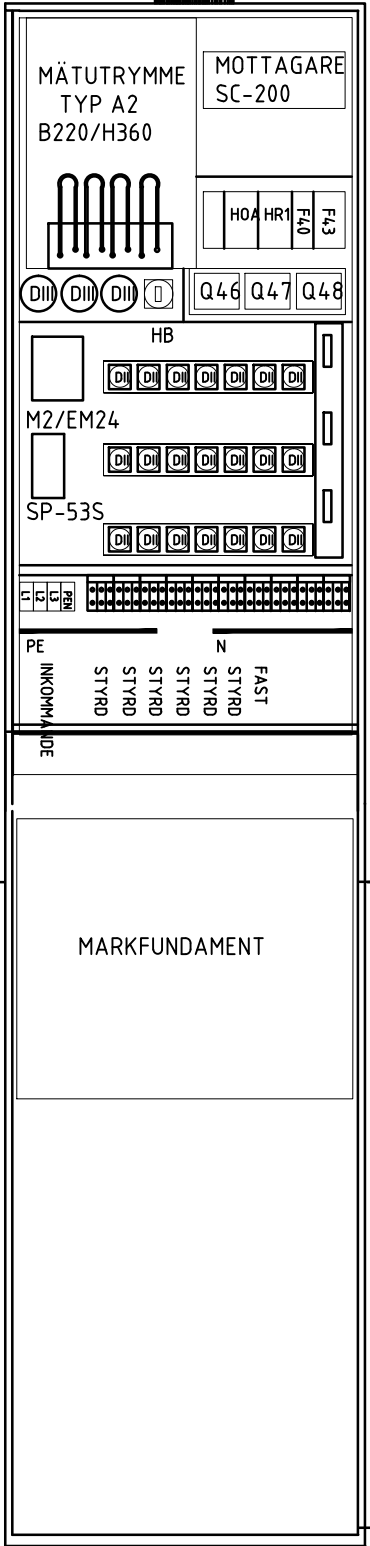


OPTION 1: BC PÅ PLATSER VID FASADER SKA FÖRSES MED SNED PLÅT PÅ TOPPEN FÖR ATT FÅ BORT BURKAR OCH FLASKOR PÅ SKÅPET. UTFÖRANDE I SAMRÅD MED BESTÄLLARE.

EBR-LÅS

ANTENN

ALT PLAC FÖR ANTENN VID OPTION1



MARKNIVÅ

100.0

100.0

MARKFUNDAMENT

912.0

ENDAST FÖRSLAG PÅ LAYOUT

MAXMÅTT SKÅP: BxHxD=500x1160x250

30/3-15 14:55
-5591.dwg

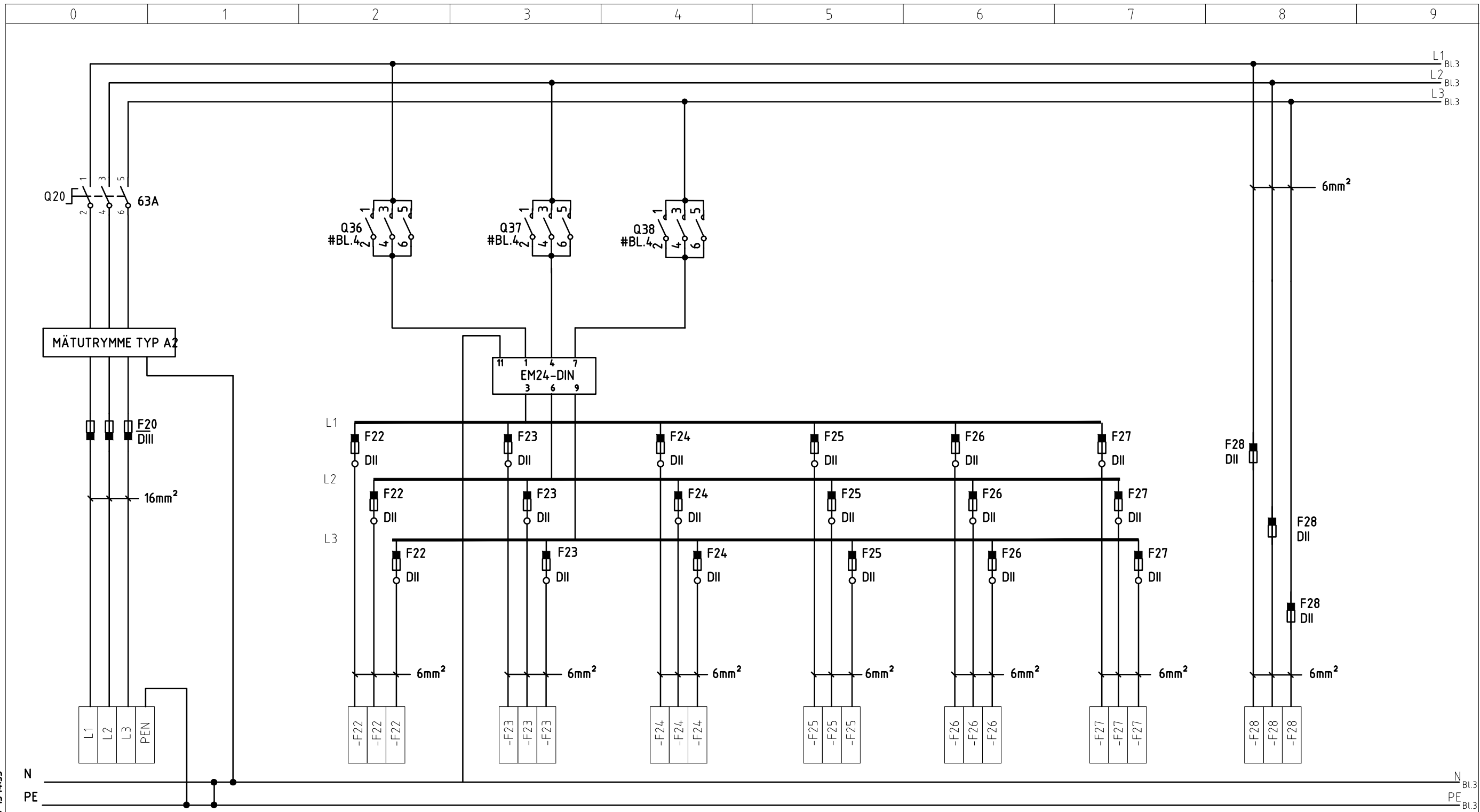
B	Revidering	Dvn	2016-10-17
A	Revidering	CBN	2015-04-15
NR.	ÄNDRING	SIGN.	DATUM



Göteborgs Stad
Trafikkontoret

TRAFIKKONTORET GÖTEBORG
STANDARDRITNING
BELYSNINGSCENTRAL TYP1

ARBETSNUMMER	RITNINGSNUMMER	
KONSTRUERAD AV	HANDLÄGGARE	BLAD
SBN	DVN	1
DATUM	FORTS.	REV.
2013-04-08	2	B



INK. MATNING 3L+PEN
Cu/ Al 2,5-50

UTGÅENDE STYRD
3L+N+PE
Cu 2,5-16

UTGÅENDE STYRD
3L+N+PE
Cu 2,5-16

UTGÅENDE STYRD
3L+N+PE
Cu 2,5-16

UTGÅENDE STYRD
3L+N+PE
Cu 2,5-16

UTGÅENDE STYRD
3L+N+PE
Cu 2,5-16

UTGÅENDE STYRD
3L+N+PE
Cu 2,5-16

UTGÅENDE FAST
3L+N+PE
Cu 2,5-16

30/3-15 14:55

-5591.dwg

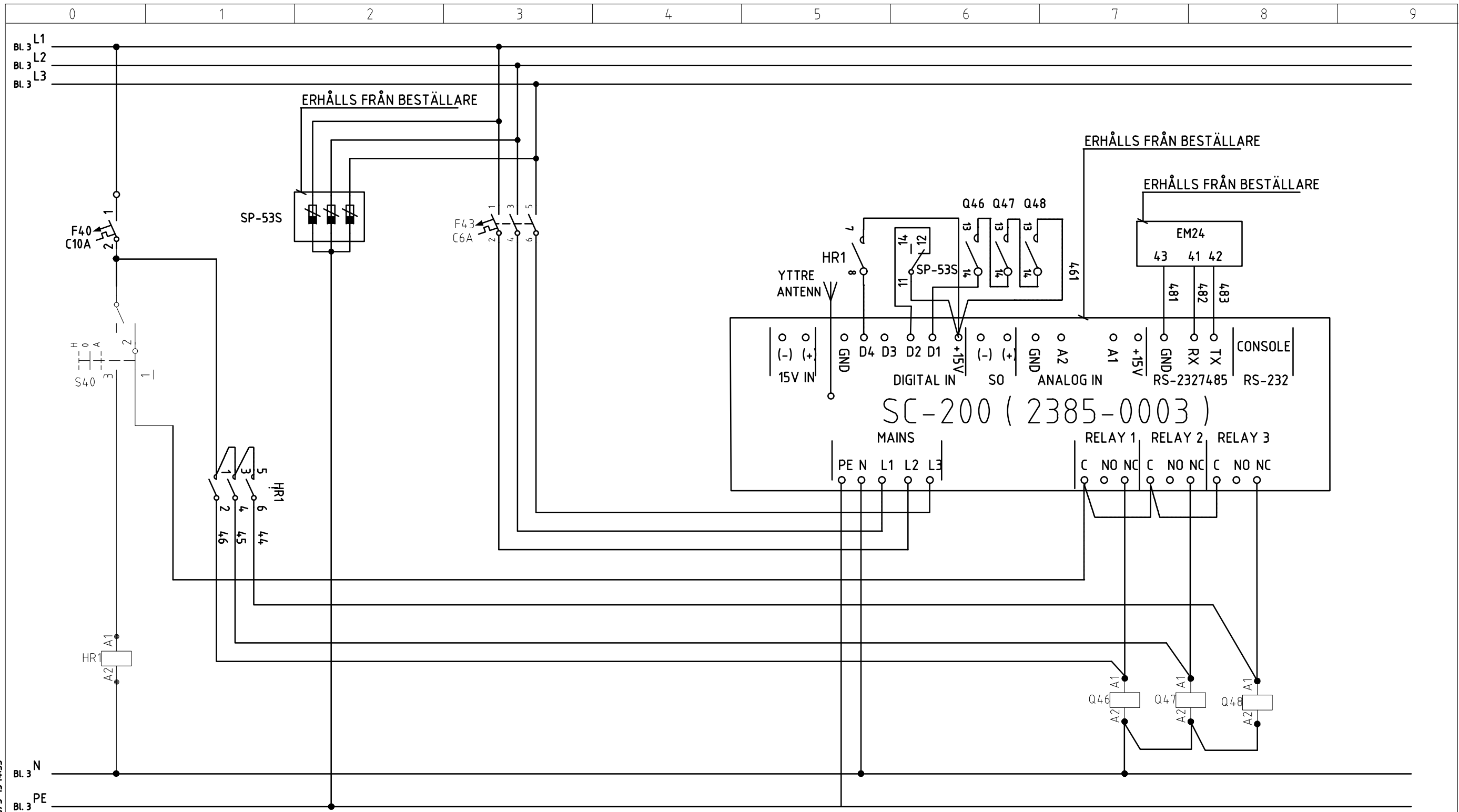
B	Revidering	Dvn	2016-10-17
A	Revidering	CBN	2015-04-15
NR.	ÄNDRING	SIGN.	DATUM



Göteborgs Stad
Trafikkontoret

TRAFIKKONTORET GÖTEBORG
STANDARDRITNING
BELYSNINGSCENTRAL TYP1

ARBETSNUMMER	RITNINGNUMMER	
	363/93-5591	
KONSTRUERAD AV	HANDLÄGGARE	BLAD
SBN	DVN	2
DATUM	FORTS.	REV.
2013-04-08	3	B



30/3-15 14:55

-5591.dwg

B	Revidering	Dvn	2016-10-17
A	Revidering	CBN	2015-04-15
NR.	ÄNDRING	SIGN.	DATUM



Göteborgs Stad
Trafikkontoret

TRAFIKKONTORET GÖTEBORG
STANDARDRITNING
BELYSNINGSCENTRAL TYP1

ARBETSNUMMER	RITNINGNUMMER	
KONSTRUERAD AV	HANDLÄGGARE	BLAD
SBN	DVN	3
DATUM	FORTS.	REV.
2013-04-08	4	B

0	1	2	3	4	5	6	7	8	9
POST	ANTAL	BENÄMNING	FABRIKAT	TYP	ANMÄRKNING				
					GENERELLT GÄLLER "2SB KRAVSPECEFIKATION BELYSNINGSCENTRALER"				
KABELSKÅP	1				VARMFÖRZINKAT IP34	KABELSKÅP SAMT ALLA STÅLDETALJER SKA YTBEHANDLAS OCH MÅLAS ENLIGT ROSTSKYDDMÅLNING			
KABELSKÅPSFUNDA.	1		ENSTO			AV STÅLKONSTRUKTIONER 2Q.			
MÄT.KABELINSATS	1		ENSTO	IS 4824	FUNDAMENT FÖRSTÄRKT MED EXTRA KORROSIONSSKYDD TYP POLYESTERLACK, RAL 7037.				
LÅS	2		STOCKHOLMSLÅS(EBR)						
Q20	1	HUVUDBRYTARE	ENSTO	KS3.63					
S40	1	H-O-A OMKÖPLARE	K&N	CA4 A250 VE21					
Q46	1	KONTAKTOR	SCHNEIDER/ABB	63A					
Q47	1	KONTAKTOR	SCHNEIDER/ABB	63A					
Q48	1	KONTAKTOR	SCHNEIDER/ABB	63A					
HR1	1	HJALPRELA + HJALPKONTAKER	ENSTO/ABB	2-POL VÄXL					
F40	1	DVÄRGBRYTARE	ENSTO/ABB	1P, 10A, 10kA, C-KATEGORI					
F43	1	DVÄRGBRYTARE	ENSTO/ABB	3P, 6A, 10kA, C-KATEGORI					
F20	3x1	DIAZEDSÅKRING	ENSTO/ABB	DIII					
F22-28	3x7	DIAZEDSÅKRING	ENSTO/ABB	DII					
				DII					
BC BYGGS KOMPLETT MED RADFÄSTEN, DINFÄSTEN, BERÖRINGSSKYDD OSV			ENSTO/ABB						
SAMTLIGA DELAR/KOMPONENTER I BC FÅR BYTAS UT TILL LIKVÄRDIG PRODUKT, BESTÄLLARE BESTÄMMER LIKVÄRDIGHET									
SC-200	-	ERHÅLLS FRÅN BESTÄLLARE							
EM24	-	ERHÅLLS FRÅN BESTÄLLARE							
ANTENN RUND	-	ERHÅLLS FRÅN BESTÄLLARE							
SP-53S	-	ERHÅLLS FRÅN BESTÄLLARE	ÖVERSPÄNNINGSSKYDD						

30/3-15 14:55

-5591.dwg

B	Revidering	Dvn	2016-10-17
A	Revidering	CBN	2015-04-15
NR.	ÄNDRING	SIGN.	DATUM



Göteborgs Stad
Trafikkontoret

TRAFIKKONTORET GÖTEBORG
STANDARDRITNING
BELYSNINGSCENTRAL TYP1

ARBETSNUMMER	RITNINGNUMMER	
	363/93-5591	
KONSTRUERAD AV	HANDLÄGGARE	BLAD
SBN	DVN	4
DATUM	FORTS.	REV.
2013-04-08	5	B

