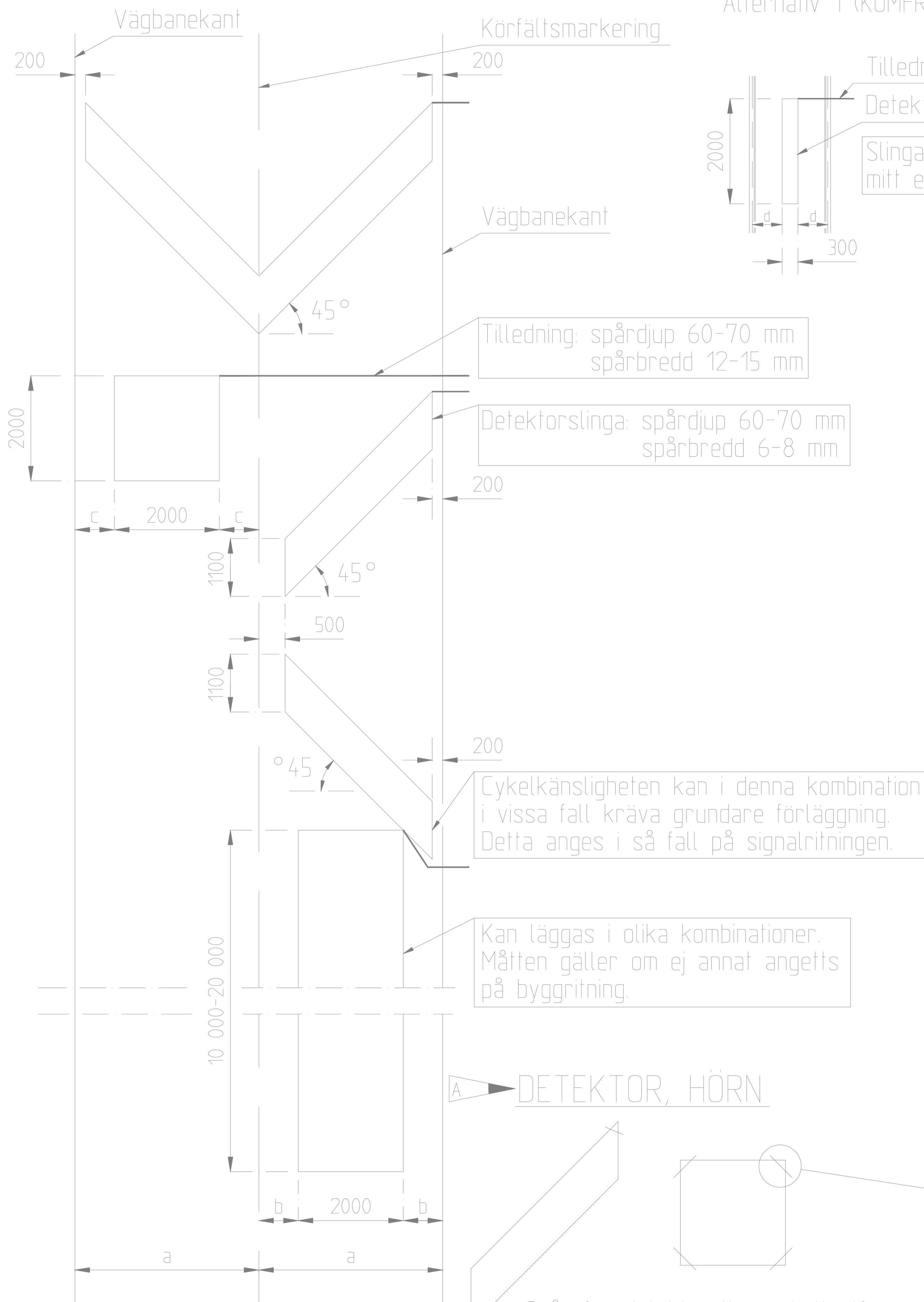
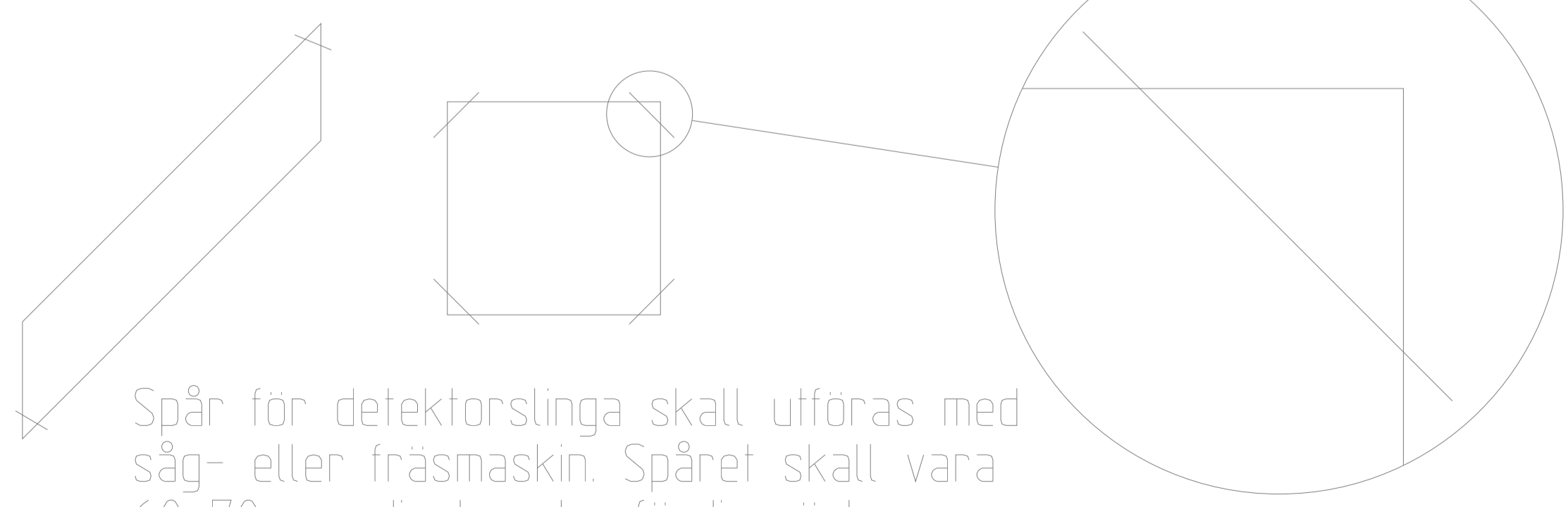


# KÖRBANA



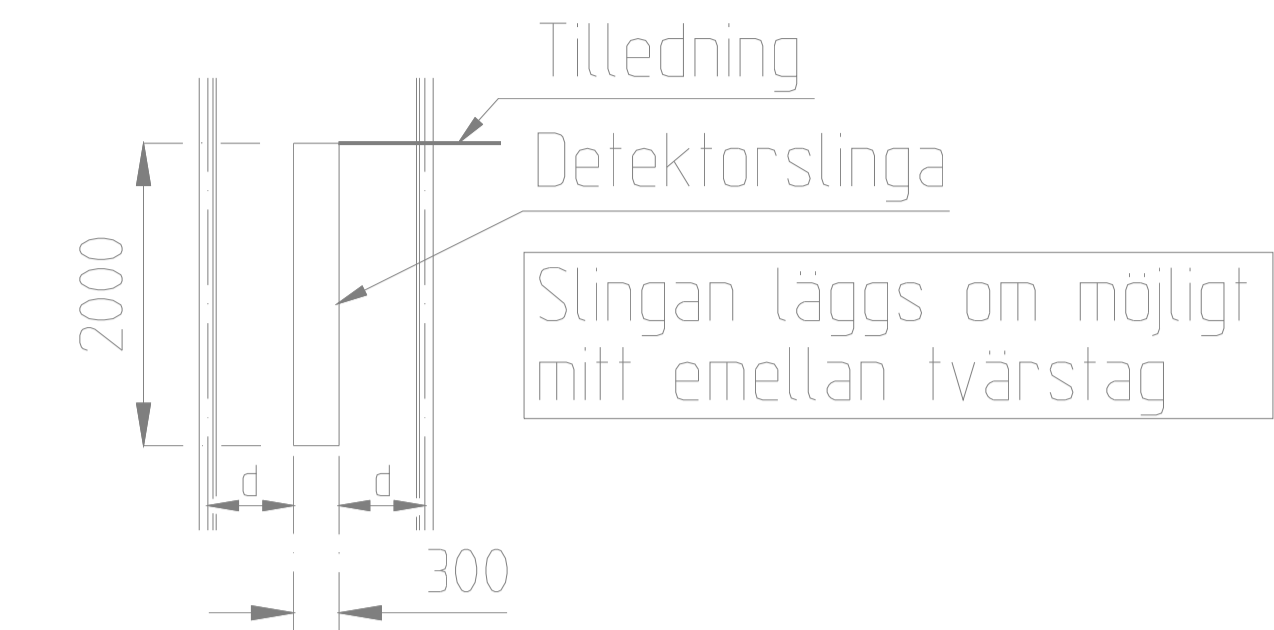
## DETEKTOR, HÖRN



Spår för detektor slinga skall utföras med såg- eller fräsmaskin. Spåret skall vara 60-70 mm djupt under färdig vägbana. Hörn  $\geq 100^\circ$  skall avskäras enl ovanstående figur.

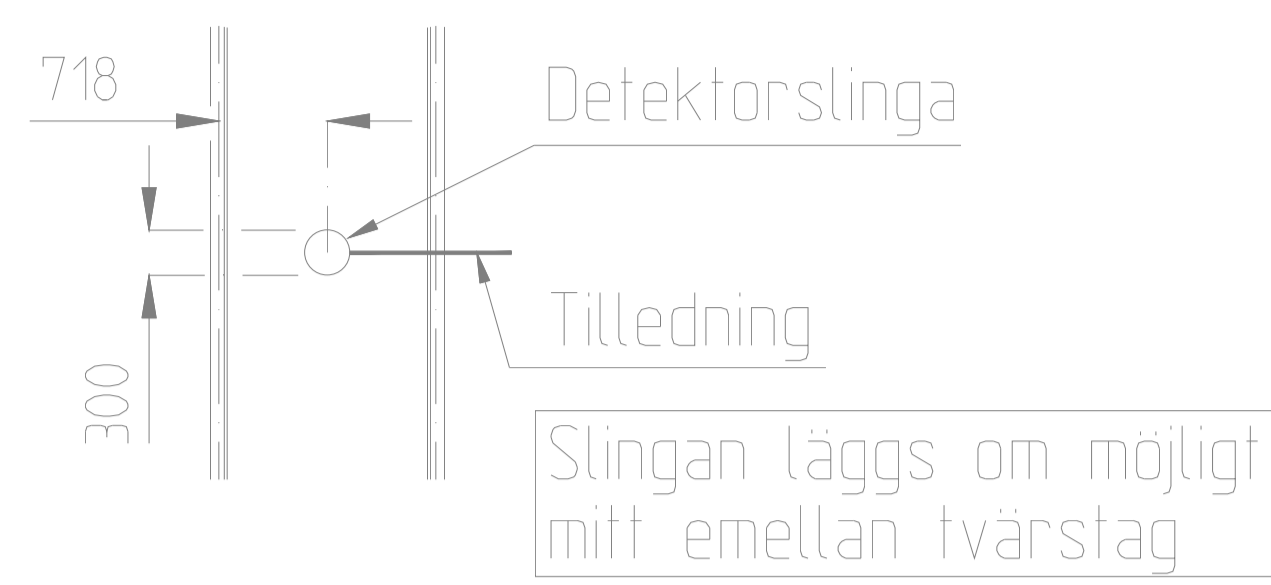
# SPÅRVÄG

Alternativ 1 (KOMFRAM)



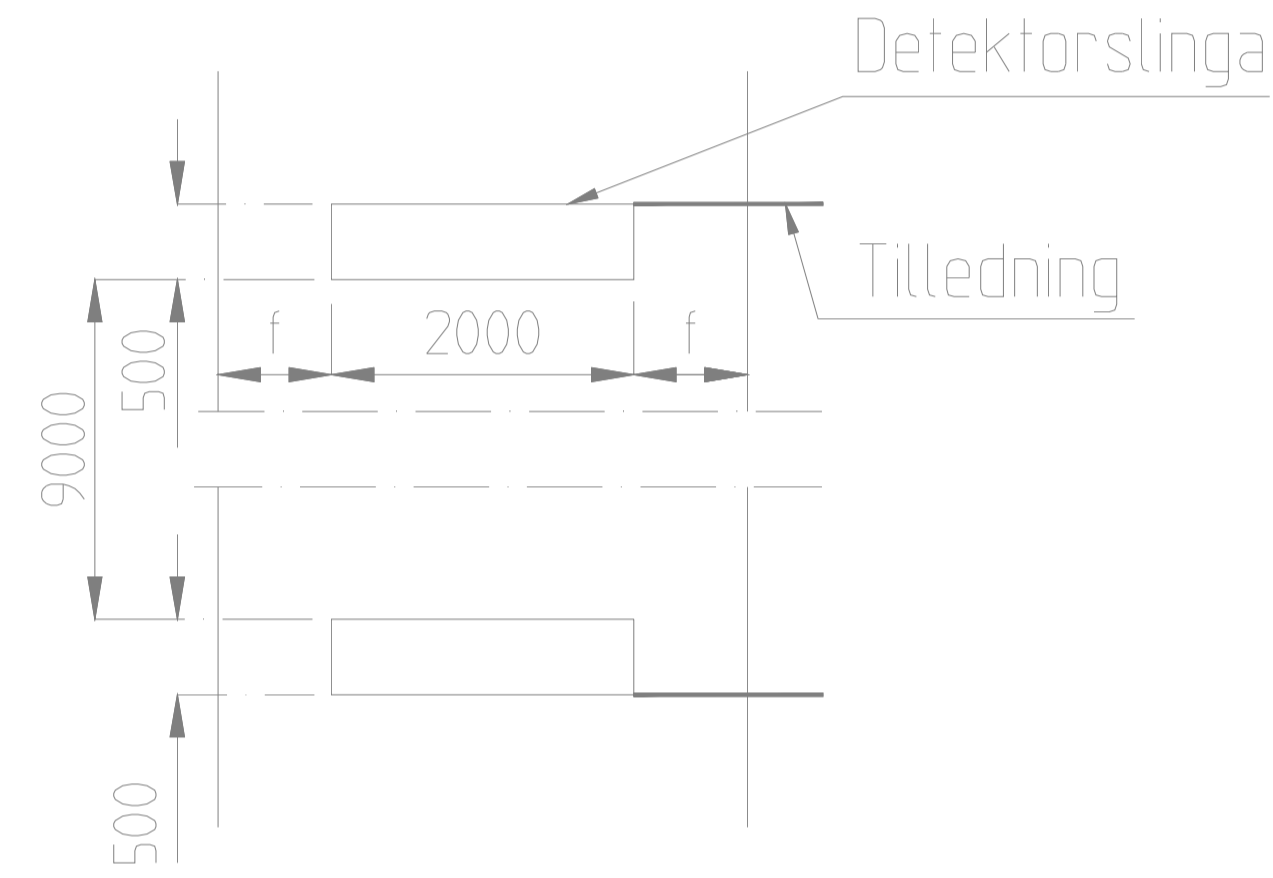
# SPÅRVÄG

Alternativ 2



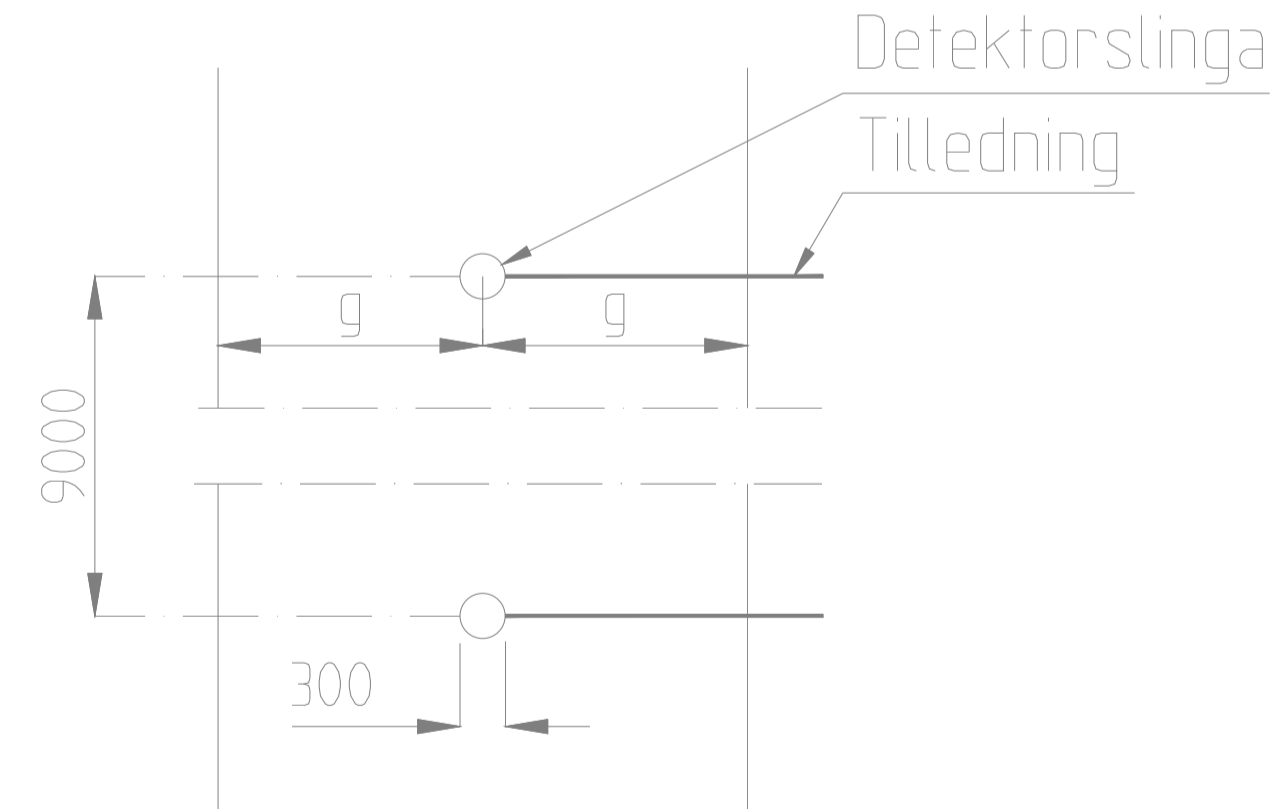
# BUSS

Alternativ 1

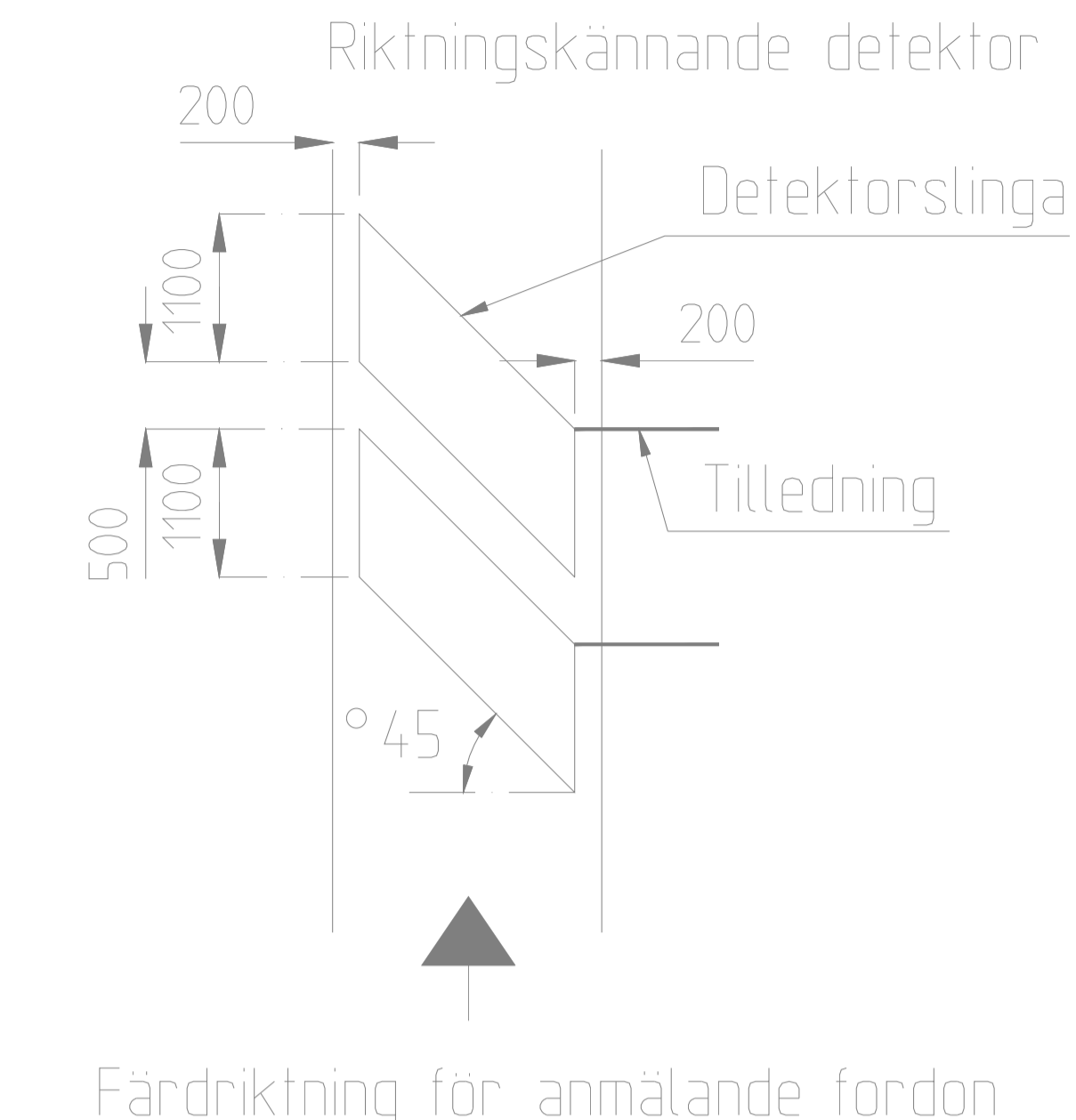


# BUSS

Alternativ 2



# CYKELBANA



## ANVISNING

Måtten gäller om inget annat anges i arbetshandlingarna. Körfältsbredder (a) framgår av trafikritning eller motsvarande.

Före läggning av slingtråden skall spåret blåsas rent och torrt. Slingtråden skall fixeras i botten av spåret. Spåret återfylls med OA 80-90. Spåret för tilledningen skall även kompletteras med gjutasfalt.

Under kantsten läggs kabeln i skyddsror.

Skarv mellan detektor slinga och detektor kabel skall utföras med gjuthartsmuff eller på likvärdigt sätt. Skarv med eltape är ej tillfyllest. Detektor slinga får ej skarvas.

Vid förläggning av detektor slinga vid lägre temperatur än  $0^\circ\text{C}$  erfordras förvärmning av asfalten kring det främsta spåret för att säkerställa återfyllnadsmassans vidhäftning.

Slingtråden skall vara av värmeresistent typ för min  $120^\circ\text{C}$ . Arean skall vara minst  $2,5 \text{ mm}^2$ . Detektor kabeln skall vara av skärmad typ, ex.vis EKKJ, EKLK.

Rev	Antal	Rev	Rev	Rev	Rev
lit	rev	datum	omfattning	Verkens	Rev
				rev	godkänd
GÖTEBORGS GATU AB		UPPRÄTTAD FÖR		RA	
TEKNIK		GÖTEBORGS STAD		TRAFIKKÄNNANDE	
BOX 1086		STANDARDRITNING			
405 23 GÖTEBORG		DETEKTORER, LÄGGNING AV-			
TEL 031/62 80 00					
HANDLAGGARE		KVAL SÄKRAD			
BERTIL MAGNUSSON					
RITAD/DWG-FL		KONSTR AV		DNR	
RADET RA		363/93			
GÖTEBORG		SKALA		RITNINGSR	
93-12-01		150 wd A1		363/93-4513 A	